

MASTER CON
MODULI ACCREDITATI
Consiglio Nazionale dei
Dottori Commercialisti e
degli Esperti Contabili

**STAGE
GARANTITO**
fino a 29 anni

47° EXECUTIVE MASTER

FINANZA E CONTROLLO con EXCEL e AI Approach

Dall'analisi di Bilancio ai più moderni sistemi di Pianificazione e Programmazione economico-finanziaria, con esercitazioni in Excel avanzato e con le nuove applicazioni AI in Finance e Controlling, per far crescere le aziende in logica "data-driven"

ON DEMAND

Sempre disponibile



27
video
lezioni



161
ore

AULA (Milano e Roma)



25
week
end



57
lezioni



228
ore

[Clicca qui per vedere le date e le sedi aggiornate](#)

INDICE



Perchè scegliere un Master Meliusform	03
Riconoscimenti	05
Chi ci ha scelto	06
Le Sedi	07
FAQ - differenze tra On Demand e Live Streaming	08
Metodologie e servizi di supporto al Master	10
Stage e Servizio Placement & Career	13
Aziende che hanno accolto i nostri corsisti	16
Il percorso formativo	17
Il programma didattico	18
Faculty	23
Gli ex partecipanti dicono di noi	25
Modalità di iscrizione	26
Quote di partecipazione	27
Agevolazioni e finanziamenti	28
Modalità e Metodi di Pagamento	29

Ente
Patrocinante:



Partnership:



Riconoscimenti:

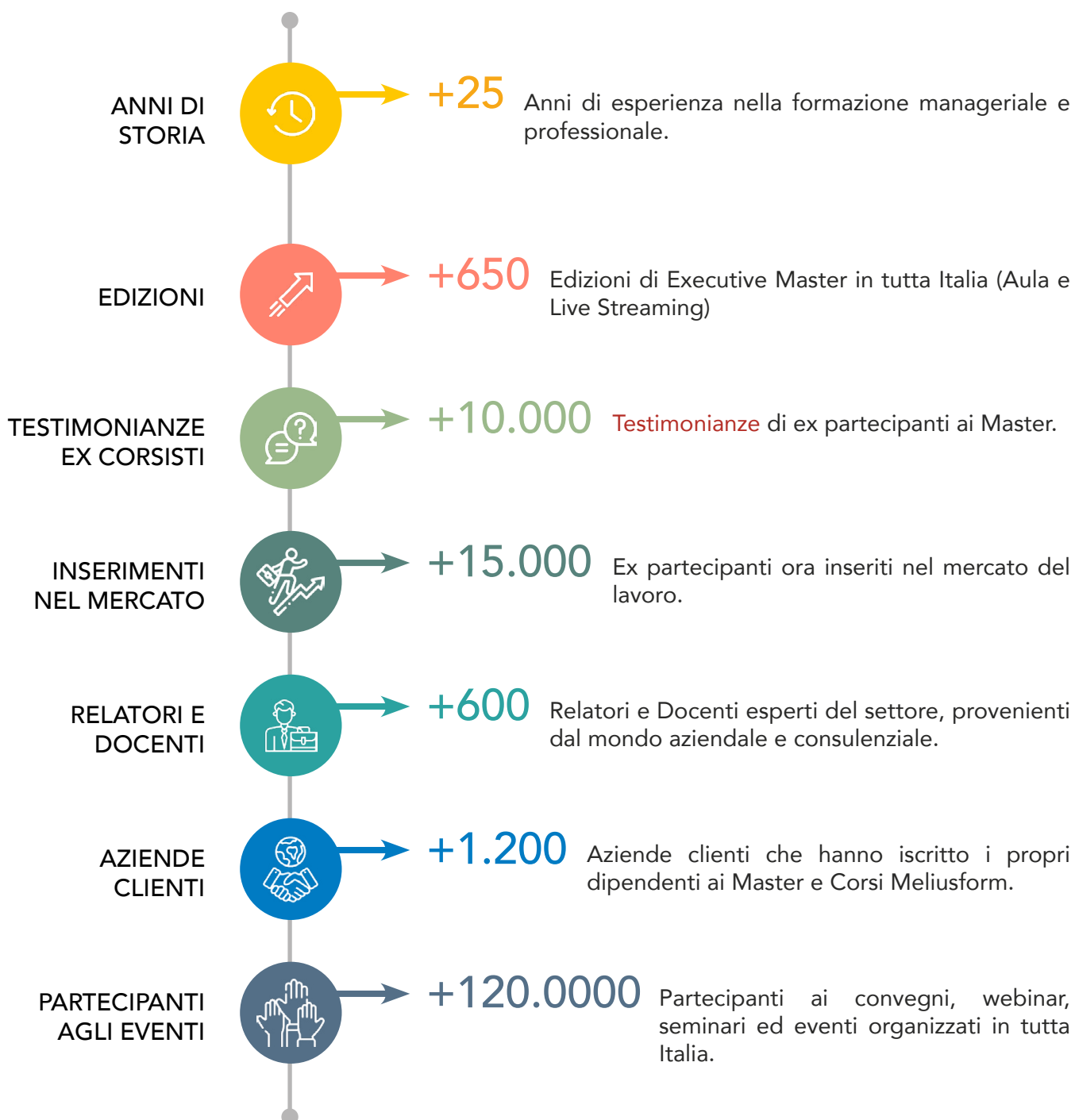


PERCHÈ SCEGLIERE UN MASTER MELIUSform

I NUMERI DELLA BUSINESS SCHOOL

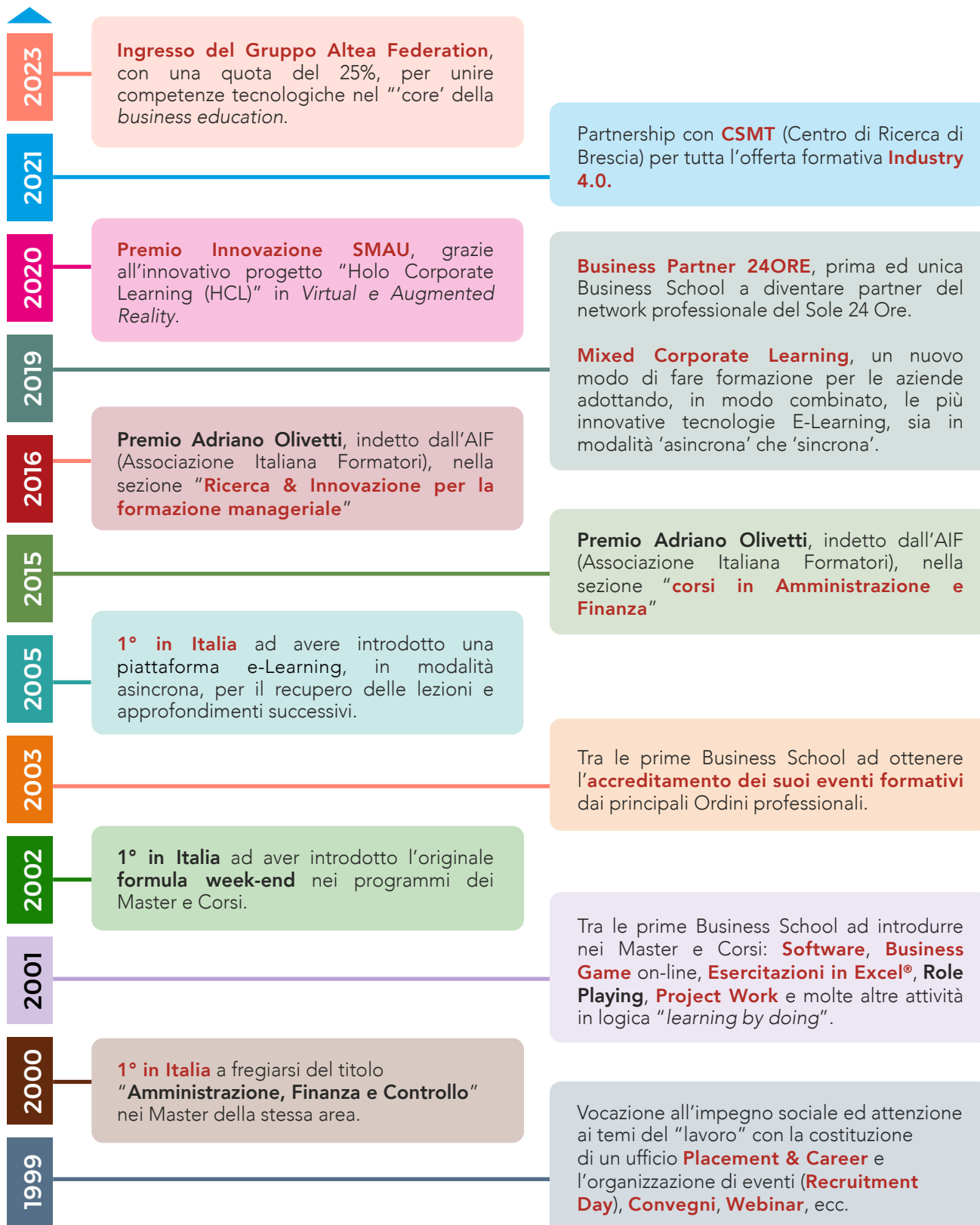
Scegliere uno dei nostri percorsi formativi vuol dire affidarsi alla nostra capacità di offrire servizi esclusivi e di alta qualità, tagliati sull'esigenza del singolo cliente. Inoltre chi sceglie MELIUSFORM lo fa anche per la sua storia, l'esperienza del suo staff nella formazione manageriale e professionale e per la continua "ricerca" nell'offrire ai partecipanti soluzioni e servizi "innovativi", tanto da diventare un modello da imitare ed in molti casi da "copiare", come raccontano i 25 anni passati nella progettazione e realizzazione di Master e Corsi di formazione in linea con le richieste del mercato.

Lo sanno bene i nostri ex partecipanti che con le loro **dichiarazioni spontanee** sono i principali testimonial della qualità dei nostri servizi, perseguita con costanza e passione dalla nostra organizzazione.



PERCHÈ SCEGLIERE UN MASTER MELIUSform

LA STORIA DELLA BUSINESS SCHOOL



RICONOSCIMENTI



Il Master è strutturato in moduli accreditati

Il **Consiglio Nazionale dei Dottori Commercialisti e degli Esperti Contabili**, su parere favorevole del Ministero della Giustizia, ha deliberato l'inserimento della Business School MELIUSFORM nell'elenco delle Associazioni di iscritti nell'Albo, e degli altri soggetti autorizzati, all'organizzazione di attività di "formazione professionale continua", istituito ai sensi dell'art.11, co.1, del Regolamento FPC.

Pertanto MELIUSFORM è autorizzata ad organizzare, in **ambito nazionale**, sia attività formative "in aula" e sia in modalità "on-line" (ovvero attraverso piattaforme digitali e-learning riconosciute per il tracciamento) a favore degli iscritti agli Albi dei dottori commercialisti e degli esperti contabili.

L'autorizzazione ha validità fino al 31 dicembre 2025 (salvo revoca), termine del triennio formativo in corso.



Meliusform è **Business Partner 24ORE**.

Dal 2019, la Business School è entrata a far parte del network professionale del Sole 24 Ore che mette in contatto professionisti e aziende altamente specializzate.

L'innovazione ed il costante aggiornamento dei contenuti ha permesso al Master di godere del patrocinio dell'Associazione italiana dei Controller e degli operatori del Controllo di Gestione, con il riconoscimento per i partecipanti dell'iscrizione biennale all'Associazione dietro superamento di un test finale.



Meliusform ha ricevuto nel 2015 il "**Premio Adriano Olivetti**", indetto dall'AIF - Associazione Italiana Formatori, come **1° classificato** nella progettazione di corsi in Area Amministrazione & Finanza.



L'AIF Award premia professionisti, enti di formazione, aziende, pubbliche amministrazioni, gruppi e persone che abbiano ideato e realizzato progetti formativi di valorizzazione del capitale umano e che si sono contraddistinti per i risultati di apprendimento.

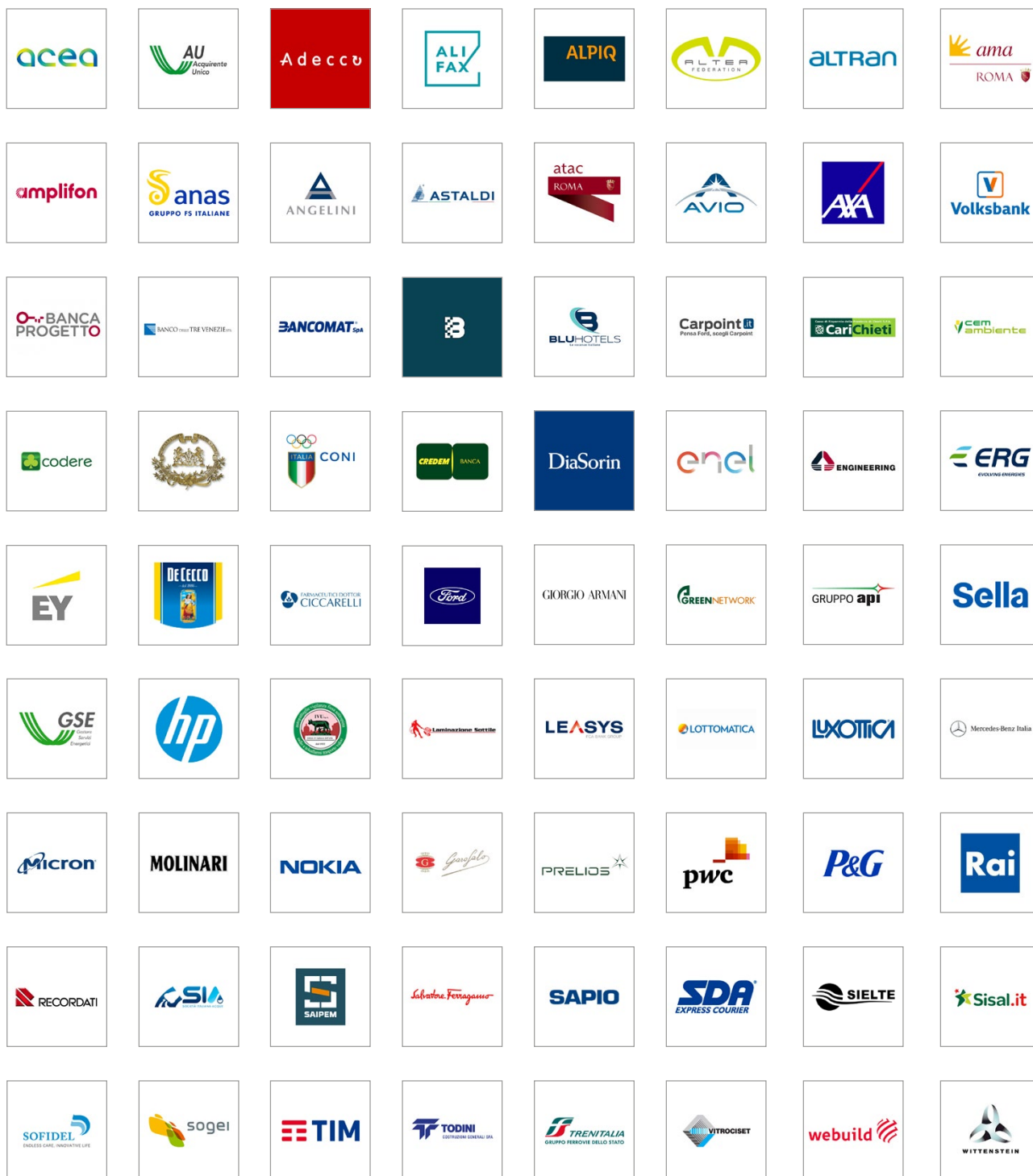


Meliusform Business School ha ricevuto il "**Premio Innovazione SMAU Milano 2020**", nel segmento "Persone e Innovazione: il matching vincente nel settore Risorse Umane" come eccellenza con il progetto **Holo Corporate Learning (HCL): Trasformare la corporate education con la mixed reality**.

Il "Premio Innovazione Smau" è il riconoscimento riservato alle imprese e agli enti più innovativi del territorio che investono in nuovi progetti di trasformazione digitale e di Open Innovation. Il progetto HCL di Meliusform si è distinto per il nuovo modo di fare formazione agli executive attraverso l'impiego delle tecnologie olografiche in mixed reality (con i dispositivi HoloLens2), reso possibile dalla collaborazione con **Hevolus Innovation partner Worldwide Microsoft**.

CHI CI HA SCELTO

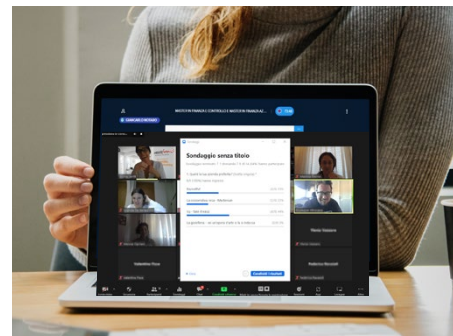
I Master e Corsi executive a catalogo della Business School MELIUSform costituiscono un'occasione per rafforzare nelle aziende la **motivazione**, l'**engagement** ed il **senso di appartenenza** dei dipendenti coinvolti. Per questa ragione molte aziende ci hanno scelto e continuano a farlo.



LE SEDI

LIVE STREAMING

Una **soluzione innovativa** che sfrutta il Campus Virtuale MELIUSform, ideato e realizzato per accompagnarti nell'apprendimento e rendere la formazione un'esperienza unica! La nuova dimensione della formazione: elevata qualità di erogazione audiovideo, con un alto grado di interattività docente-partecipante e con il supporto di un tutor didattico digitale, il tutto per farti vivere una Learning Experience molto simile a quella dell'aula fisica.



Multi Device

Ti basterà collegarti alla piattaforma con qualsiasi device a disposizione.



Smart Learn

È sufficiente una connessione ADSL

La compatibilità è garantita su: computer (desktop, portatili e 2 x 1 quali p.e. il Surface Note); tablet (quali iPad, Samsung Galaxy Tab ecc.); smartphone (iPhone, dispositivi Android, Windows 10, ecc.); Smart-TV.

in AULA

MILANO

SPAZIO PIN - MILANO

20124 Milano - **Via Monte Santo, 5** (300mt metropolitana M3 Repubblica)
Solo sede didattica

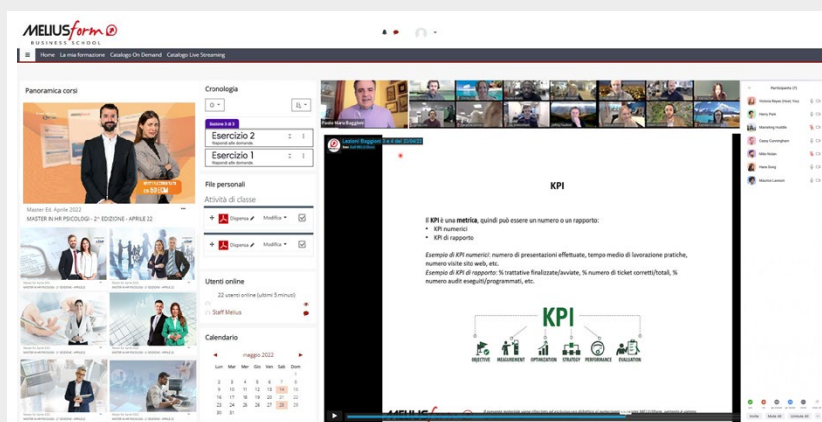
ROMA

CENTRO CONVEGNI VILLA PALESTRO

00185 Roma - **Via Palestro, 24** (a pochi passi dalla Stazione Termini)
Solo sede didattica

ON DEMAND

I percorsi formativi On Demand offrono un ottimo rapporto tra qualità dell'apprendimento e organizzazione dell'agenda personale, perché possono essere seguiti ovunque vuoi e in qualunque momento, secondo le tue esigenze e da qualsiasi device (Smart TV, PC, Tablet, Smartphone, ecc.). Con la modalità On Demand ti diamo la possibilità di accedere ai nostri percorsi formativi, fruibili facilmente tramite il **Campus Virtuale MELIUSform**, riducendo al minimo i vincoli di tempo e di luogo.



MIXED LEARNING

Una combinazione delle modalità precedenti (AULA, LIVE STREAMING e ON DEMAND) è sempre assicurata a chi acquista le versioni "in Aula" e "Live Streaming", essendo contemplata nell'iscrizione stessa la possibilità di fruire, a scelta, di una delle due modalità, mentre la formula "On Demand" è sempre contenuta come "plus" nel pacchetto di acquisto delle versioni "Aula" e "Live Streaming".

FAQ: ON DEMAND vs LIVE STREAMING



CHE DIFFERENZA C'È TRA LA VERSIONE EROGATIVA ON-DEMAND E LIVE STREAMING?

Partiamo innanzitutto con il dire che la versione *On-demand* è "asincrona" (ovvero non in diretta ma registrata) mentre la formula erogativa *live streaming* è "sincrona" (ovvero tutto si svolge in diretta, comprese le esercitazioni, le simulazioni, i casi, le domande, i workshop, le interazioni docenti/partecipanti, ecc.).



COME SI ACCEDE ALLE LEZIONI?

Entrambe le versioni sono erogate dalla medesima piattaforma digitale che è il "Campus Virtuale Meliusform", ovvero una vera e propria piattaforma di contenuti multimediali arricchita di video, dispense, esercitazioni, ecc. per assicurarti il maggior approfondimento della materia. Inoltre l'accesso al Campus virtuale può avvenire da qualunque device fisso (PC, Smart TV) o mobile (Tablet, Smartphone, ecc.).



SI È OBBLIGATI A SEGUIRE UN CALENDARIO SPECIFICO O DEI TEMPI DI FRUIZIONE RIGIDI PER ENTRAMBE LE DUE FORMULE?

La formula **On-demand** consente la massima libertà di fruizione delle ore del master/corso e puoi iniziare subito il programma già dopo la tua iscrizione (salvo verifica amministrativa del versamento della prima quota richiesta e, successivamente, della regolare corresponsione delle eventuali rate dovute). La formula On-demand, quindi, è sempre disponibile e garantisce la massima flessibilità di frequenza delle lezioni senza necessariamente seguire un calendario prestabilito.

La formula **Live Streaming**, invece, richiede di seguire le lezioni in base ad un preciso calendario che è sempre aggiornato sul ns sito sotto l'opzione "programma" del master/corso di tuo interesse.



LE LEZIONI IN MODALITA' ON DEMAND SONO AGGIORNATE?

Sì. Fanno sempre riferimento a quelle dell'edizione precedente, quindi assolutamente aggiornate.



IL PROGRAMMA TRA ON DEMAND E LIVE STREAMING E' LO STESSO?

Il programma è solitamente identico.

Può accadere che, nel caso di lezioni introdotte quale elemento di novità all'interno del programma, ma che ancora non si sono mai svolte in modalità Live Streaming, i programmi possano leggermente differire.

I programmi (On Demand e Live Streaming) pubblicati sulla scheda del Master sono sempre aggiornati e precisi e tengono sempre conto di queste eventuali differenze..



LA DURATA DEL MASTER IN MODALITA' ON DEMAND E IN MODALITA' LIVE STREAMING E' LA STESSA?

Il monte ore del percorso in modalità On Demand è inferiore rispetto al monte ore in modalità Live Streaming, in quanto la differenza è determinata dalla lavorazione (necessaria per realizzare le videolezioni On Demand) in post-produzione di tutte le videolezioni registrate nell'ultima edizione del master, durante la quale vengono eliminati tutti i "tempi morti", le "digressioni" e quei momenti di lezione non strettamente afferenti alla didattica, il tutto per rendere le videolezioni On Demand più fruibili durante la visione e qualitativamente migliori sia dal punto di vista didattico che tecnologico.

Inoltre, il numero delle videolezioni on demand è inferiore rispetto al numero delle lezioni in Live Streaming, poiché durante la lavorazione in post-produzione, per ogni giornata di lezione, la lezione della mattina e quella del pomeriggio vengono unite in un'unica videolezione.

FAQ: ON DEMAND VS LIVE STREAMING

**ANCHE LA VERSIONE "LIVE STREAMING" BENEFICIA DELLA POSSIBILITÀ DI RIVEDERE LE LEZIONI SVOLTE?**

Assolutamente Sì. La formula "Live Streaming" consente la possibilità di rivedere quando vuoi (ed anche per due mesi successivi alla fine del Master) le lezioni precedentemente seguite "live", con le stesse caratteristiche della formula "on demand", ma con un vantaggio: sono le stesse dell'edizione in essere, registrate e riproposte sulla tua area personale del Campus Meliusform dopo appena 3 giorni dall'evento "live".

**QUALI SONO I PRINCIPALI LIMITI DELLA VERSIONE "ON-DEMAND" CHE NE GIUSTIFICANO UN PREZZO INFERIORE?**

- Mancanza di interazione con i docenti. La ns faculty è sempre di assoluta eccellenza essendo composto da esperti del settore e da Partner e Manager di importanti Aziende e primarie società/studi di Consulenza (come è possibile visionare nelle pagine del Corpo docente del sito per ciascun master/corso) che garantisce un collegamento con un network professionale di assoluto valore.
- Mancanza di interazione durante le simulazioni ed esercitazioni, spesso svolti in "team" e in separate "break room" digitali del Campus, esattamente come se si fosse in aula.
- Mancanza del confronto diretto (con domande e risposte) durante il rilascio degli use case e degli esempi pratici.
- Mancanza di un tutor d'aula, che svolge i seguenti compiti: a) moderatore docente-partecipanti, b) riferimento per gli utenti in caso di problematiche tecniche o durante lo svolgimento delle lezioni, c) riferimento per gli utenti per qualunque aspetto concernente la didattica.

**CHI VEDE LE LEZIONI ON-DEMAND, HA UN TUTOR?**

Sussiste un tutor di riferimento per gli utenti solo nel caso in cui emergessero problematiche tecniche non per supporto didattico. Tutte le attività didattiche, infatti, sono elencate nel programma che si trova all'interno del Campus, e una volta che si è fatto accesso alla propria sezione privata, con le proprie credenziali (user e password), basterà seguire l'ordine delle lezioni e scaricare tutto il materiale didattico associato a ciascuna lezione.

**CHI VEDE LE LEZIONI ON-DEMAND, RIESCE A SEGUIRE LE ESERCITAZIONI O I CASI PRATICI?**

Le esercitazioni, le simulazioni e i case study sono previsti nella versione "On-demand", ma si vivono in modo "passivo", cioè si assiste passivamente alle esercitazioni introdotte dal docente/relatore e poi si assiste alla soluzione proposta dagli ex partecipanti ed alla verifica e commento finale da parte del docente.



METODOLOGIE E SERVIZI DI SUPPORTO AL MASTER

ESERCITAZIONI E PRATICA PROFESSIONALE

■ Esercitazioni in EXCEL. Business Intelligence Approach



Il Master è **completamente pratico**, in quanto i partecipanti saranno chiamati, nel corso dell'intero programma a:

- svolgere numerose **esercitazioni** con l'uso delle funzioni più avanzate di Excel¹;
- cimentarsi con **casi reali** tratti da *best practice* aziendali, con discussione in aula delle *technicality* utilizzate e degli errori da evitare;
- concorrere allo sviluppo di un progetto concreto (piano economico-finanziario) partecipando in team al **Project Work**

1. Queste lezioni sono contrassegnate nel programma dall'evidenza di colore verde.

Inoltre il Master contiene un **Ciclo di 3 giornate di esercitazioni in Advanced Excel** (con il ricorso anche a Power Query e Power Bi) interamente dedicato allo sviluppo sequenziale dei seguenti 3 processi ²:

- **analisi economico-finanziaria di bilancio,**
- **budgeting,**
- **creazione di un piano industriale,**

il tutto partendo dai medesimi dati di un'azienda scelta a campione.

Rappresenta un plus la creazione di un modello di **Financial Viability Check** secondo la logica richiesta per la valutazione dei progetti in ambito comunitario.

2. Queste lezioni sono contrassegnate nel programma dall'evidenza di colore rosa.

Al termine di questo ciclo di esercitazione il partecipante riceverà:

- il modello di analisi gestionale sviluppato in aula per la tematica di riferimento (analisi economico-finanziaria di bilancio, budgeting, business plan, tesoreria aziendale, ecc.);
- le soluzioni, con commenti e valutazioni del docente.

Durante le esercitazioni i docenti mostreranno anche come utilizzare Excel, e le sue funzioni avanzate, come potente *tool* di **Business Intelligence** per le analisi economiche e finanziarie e nei processi di controllo di gestione e decisionali, grazie proprio alla sua versatilità e capacità di gestire complesse quantità di dati in azienda.

■ Tutorial in Excel®



Per compensare le eventuali lacune sull'uso delle principali funzionalità di Excel® e sopperire a quanto previsto e richiesto nella clausola G) del form di iscrizione, MELIUSform mette a disposizione degli iscritti **7 video**, ciascuno con il seguente programma:

- Funzioni Excel: caratteristiche generali; sintassi e argomenti.
- Funzioni di aggregazione e di sintesi: SOMMA, MEDIA, MAX, MIN, MATR. SOMMA.PRODOTTO.
- Funzioni logiche: SE, O, E.
- Funzioni discriminanti: SOMMA.SE, SOMMA.PIÙ.SE, CONTA.SE.
- Funzioni di ricerca: CERCA.ORIZZ, CERCA.VERT.
- Funzioni di data: FINE.MESE, GIORNO.SETTIMANA.
- Funzionalità ausiliarie: operatore di concatenamento, elenchi a tendina, ricerca obiettivo.

Per richiedere uno o più video tutorial, scrivere a segreteria@meliusform.it

■ Case Study

Vengono rilasciati degli esempi pratici frutto dell'esperienza professionale dei docenti, al fine di costruire dei modelli di riferimento per l'esercizio della professione.

METODOLOGIE E SERVIZI DI SUPPORTO AL MASTER

Artificial Intelligence: AI Approach



Il Master è stato arricchito di 2 (due) Moduli sull'Intelligenza Artificiale (AI) e sulle applicazioni pratiche che l'AI ha (e che potrebbe avere) nell'ambito della Finanza Aziendale e del Controllo di Gestione.

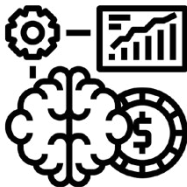
L'Intelligenza Artificiale costituisce ormai una rivoluzione nella quale siamo immersi e trasformerà sempre più il modo in cui le aziende opereranno e competeranno.

I due moduli del Master, interamente dedicati all'AI, sono stati progettati in modo da fornire ai partecipanti le seguenti competenze:

- una comprensione approfondita delle **principali tecnologie di AI**, delle loro applicazioni e delle **strategie per implementarle** con successo nei contesti aziendali (1° modulo dedicato all'AI);
- un'esplorazione completa delle **principali applicazioni dell'AI** che oggi trovano maggiore impiego **nel settore Finance & Controlling** (2° modulo dedicato all'AI).

A conclusione dei due moduli, i partecipanti avranno acquisito una solida comprensione delle basi dell'AI, delle sue applicazioni nel business e delle strategie per implementarla nei processi di pianificazione e programmazione economica e finanziaria delle aziende (soprattutto nell'ambito di quelli a carattere predittivo), migliorando l'efficacia e l'efficienza delle risorse impegnate ed al contempo migliorando i processi decisionali strategici delle figure aziendali coinvolte.

Artificial Intelligence: Maggiore Efficienza e Competitività



ATTENZIONE! L'introduzione in questo Master dell'Intelligenza Artificiale (AI) e delle sue applicazioni nasce dalla convinzione di MELIUSform BS, e della sua esperta Faculty, che le *technicalities* - e tutti i processi di analisi, controllo e valutazione dei risultati economici e finanziari presenti nel Programma didattico - siano ancora indispensabili per l'accrescimento delle competenze di chi intende lavorare in questi ambiti professionali.

Quindi l'AI **non potrà ancora sostituire il professionista o il responsabile delle funzioni di Amministrazione, Finanza e Controllo di Gestione**, tuttavia potrà costituire un **valido e innovativo supporto** (conoscendo le sue logiche e come governarle) per liberare tempi operativi e risorse all'interno delle aziende, permettendo, a coloro che usciranno da questo Master, di concentrarsi maggiormente sui compiti più strategici e di valore (come l'interpretazione qualitativa dei dati economici-finanziari, anche non strutturati) e nel fornire soluzioni per migliorare l'accuratezza delle previsioni economiche-finanziarie, facendo diventare l'AI parte integrante del processo operativo e decisionale delle aziende.

IMPIEGO DELL'AI IN FINANCE & CONTROLLING

— TEMPO AI PROCESSI DI ANALISI E OPERATIVI

(SEBBENE IMPORTANTE CONOSCKERLI)

+ TEMPO AI PROCESSI STRATEGICI E DECISIONALI

= **MAGGIORE EFFICIENZA E COMPETITIVITÀ**

METODOLOGIE E SERVIZI DI SUPPORTO AL MASTER

PROJECT WORK: COSTRUZIONE DI UN PIANO ECONOMICO-FINANZIARIO

Il Project Work è riservato solo agli iscritti nelle modalità Live Streaming o Aula

Descrizione del Progetto



I partecipanti agli Executive Master in Finanza e Controllo sviluppano un progetto concreto, realizzato individualmente (o in gruppi massimo di 2 persone), attraverso il quale sperimentano, con un approccio operativo, i contenuti didattici appresi nell'ambito del Master.

Il **Project Work** parte in coincidenza dell'ultima lezione del primo modulo del Master, in cui si stendono le basi iniziali del progetto e si svolge per tutta la durata del programma didattico (extra ore aula).

Coloro che completano il Project Work, sviluppano le abilità per svolgere in autonomia Piani Economici-Finanziari, con l'uso di Excel®, per diversi casi e scopi aziendali, tra cui:

- Emersione Crisi d'Impresa e previsione di situazioni di Insolvenza (come richiesto dal Nuovo Codice della Crisi);
- Risanamento Aziendale;
- Costituzione di una Start Up;
- Accesso a strumenti di Finanza ordinaria o straordinaria;
- Operazioni di Project Financing;
- Pre-closing nelle operazioni Straordinarie, come elemento di stima per la valutazione dell'azienda.

Borsa di Studio

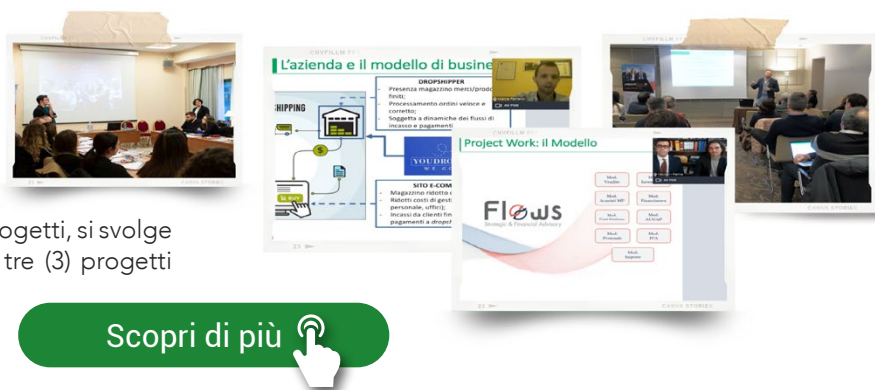


Il **primo progetto classificato** riceverà una **borsa di studio** dell'importo di

 **1° Classificato: € 1.000,00**

- L'assegnazione e l'erogazione del premio, avranno luogo solo se i progetti finalisti saranno almeno 3.
- Se il progetto vincitore è stato realizzato da un gruppo, l'importo sarà diviso tra i membri del gruppo (esempio: nel caso in cui sia un progetto realizzato da due partecipanti, ognuno riceverà una borsa di studio di € 500,00). Allo stesso modo, se due o più progetti si classificano al primo posto a pari punteggio, l'importo della borsa di studio sarà diviso tra i due o più progetti classificati ex aequo (esempio: nel caso di riconoscimento della borsa di studio come 1° classificato a due progetti classificati ex equo, ogni progetto riceverà €500,00).

Al termine del Master e della realizzazione dei progetti, si svolge un importante momento di presentazione dei tre (3) progetti più meritevoli, cui seguirà l'assegnazione della borsa di studio al progetto vincitore.



Scopri di più 

MATERIALI DIDATTICI

Dispense del Master



Le dispense, utili durante la didattica, rilasciate prima dell'inizio di ogni singola lezione allo scopo di facilitare l'apprendimento.

STAGE E SERVIZIO **PLACEMENT & CAREER**

■ Stage



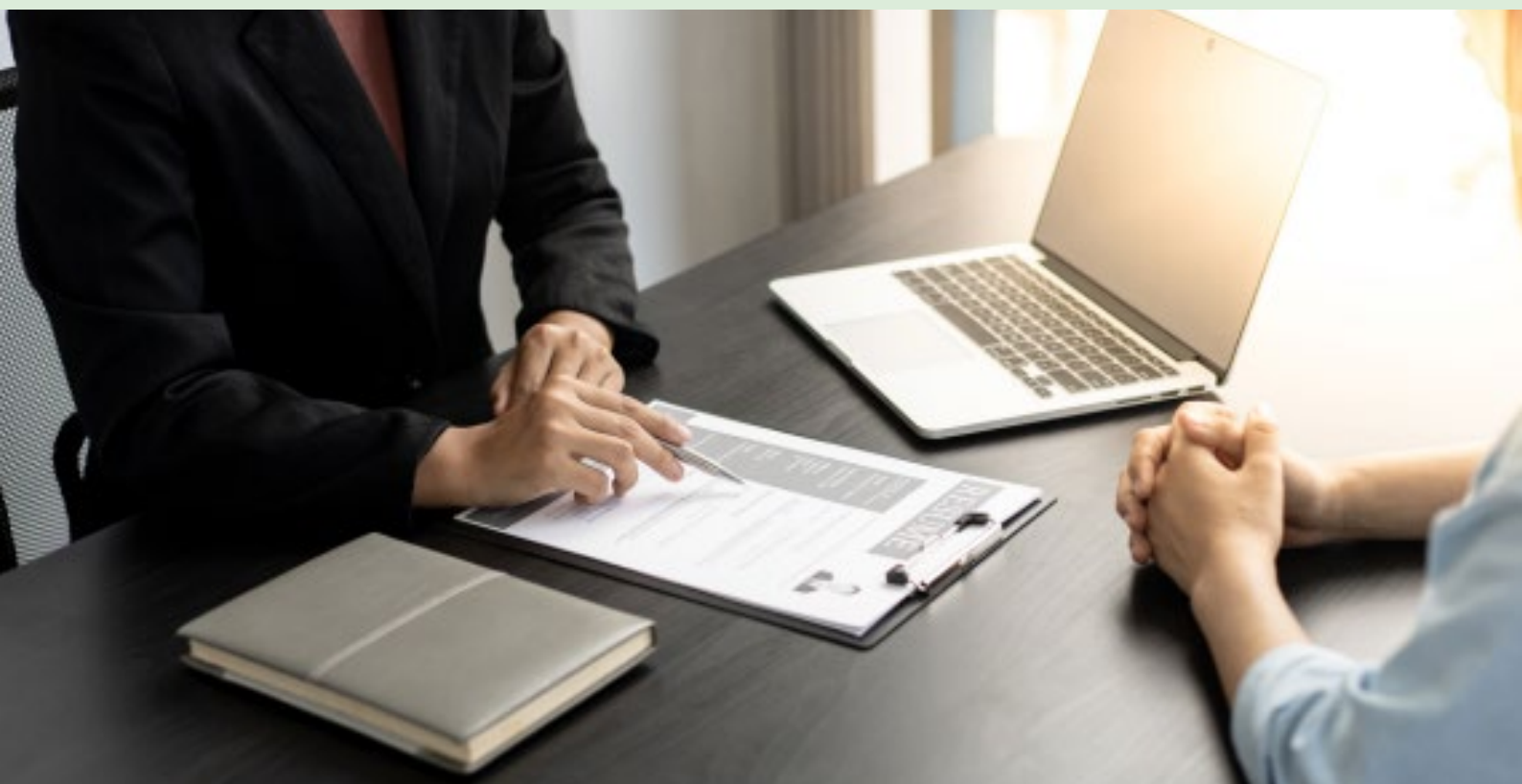
L'attivazione di uno STAGE extracurricolare (facoltativo) è garantita entro 6 (SEI) mesi dalla fine del Master e per un periodo minimo di 3 (TRE) mesi ai profili che:

- abbiano frequentato i Master Meliusform contrassegnati dal simbolo "Stage Garantito";
- abbiano **frequentato ESCLUSIVAMENTE** il Master in versione **AULA** o **LIVE STREAMING**;
- **non** abbiano compiuto **30 anni**. Questa clausola è inserita in virtù della possibilità di accedere alle Politiche Attive del Lavoro (es. Garanzia Giovani) e a contratti di Apprendistato che prevedono il limite di età di 29 anni compiuti. Ricordiamo che gli stage extracurricolari, invece, non prevedono alcun limite di età ma dal momento che le figure ricercate generalmente sono *junior* e i compensi offerti (o rimborsi spese) sono ridotti (non inferiori alle 800€), si tende a rispettare ugualmente tale limite di età per assicurare la garanzia dello stage. Si effettua comunque una valutazione caso per caso.

...e che saranno disposti a:

- spostarsi su tutto il **territorio nazionale**;
- seguire le **indicazioni** ed i **suggerimenti** dei referenti dell'Ufficio Placement.

Per maggiori informazioni vedere le pagine del **servizio placement**.



SERVIZIO PLACEMENT & CAREER

Il percorso di Placement & Career si struttura in 4 fasi, integrate in un percorso parallelo al master, che conduce verso la realizzazione del proprio personal brand "cucito su misura" sulla propria professionalità.

- Somministrazione e restituzione del questionario di personalità occupazionale 15FQ+



In un ambiente on-line ad hoc verrà somministrato il Questionario di Personalità (il Fifteen Factor Questionnaire Plus - 15FQ+) volto ad identificare i punti di forza e le aree di miglioramento del proprio profilo, con particolare attenzione al punto di vista occupazionale. Successivamente sarà organizzata una sessione "live" di circa 40 minuti, per la restituzione del feedback personalizzato con l'invio via email del relativo report dettagliato.

- Incontro con i nostri trainer



I partecipanti che aderiscono al Percorso Placement saranno chiamati a sessioni individuali (in video conferenza). Le **sessioni individuali** verranno fissate in giorni infrasettimanali, non sovrapponibili al calendario delle lezioni, e saranno finalizzate a **potenziare l'employability** di ciascun profilo sul mercato del lavoro.

- Tutoraggio individuale



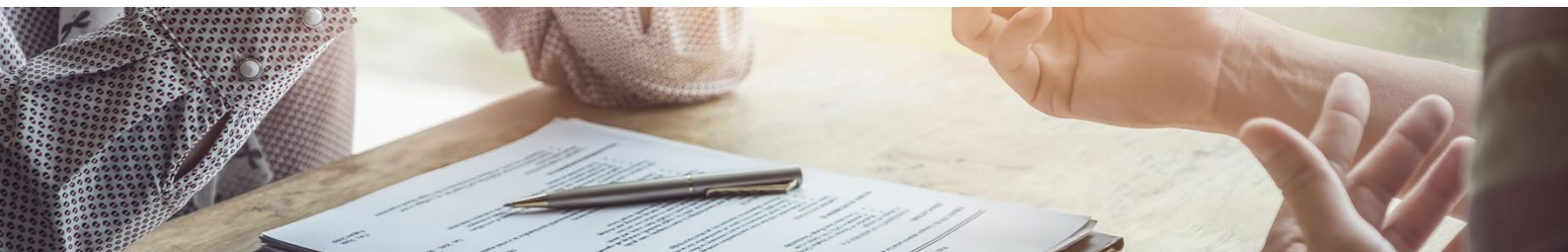
Il partecipante, con il supporto dell'Ufficio Placement & Career, elaborerà una strategia per **valorizzare il proprio Personal Brand** in modo distintivo e riconoscibile, che rifletta la sua autenticità e attragga l'attenzione del mercato del lavoro, nonché lavorerà sulla **costruzione del suo CV** per accrescerne la visibilità online. Tali attività saranno costantemente condivise e perfezionate con l'Ufficio Placement. In accordo con le esigenze di ciascuno (es. lavoratori, fuorisede) sarà possibile gestire le comunicazioni per telefono, per e-mail o tramite sessioni in video call (da richiedere e concordare con i referenti Meliusform).

- Supporto alla ricerca di opportunità di inserimento in azienda



L'Ufficio Placement e Career Meliusform opererà attivamente lo **scouting di posizioni aperte** ed offrirà un affiancamento e supporto nel caso di possibilità occupazionali identificate dal corsista stesso. L'attività di matching è orientata a mettere in contatto i candidati con le aziende che hanno delle ricerche aperte; ciascuna azienda, ovviamente, in base allo screening iniziale dei profili ed alla valutazione in fase di colloquio, se riterrà idoneo il profilo, potrà privilegiare inserimenti in stage, o contratti di apprendistato o a termine, ecc. a seconda delle esigenze interne.

SERVIZIO PLACEMENT & CAREER



■ COME GESTIRE AL MEGLIO LA PROPRIA PRESENTAZIONE NEL PROCESSO DI SELEZIONE



Si rilascia gratuitamente ai partecipanti del percorso Placement & Career il vademecum dal titolo "MANUALE PER SUPERARE UNA SELEZIONE".



■ ADESIONE AL SERVIZIO PLACEMENT & CAREER



L'adesione al Percorso Placement & Career è **GRATUITA** e **FACOLTATIVA** per tutti gli iscritti agli Executive Master MELIUSform, in quanto è già incluso nella quota di partecipazione al Master stesso.

I partecipanti riceveranno via e-mail la richiesta di adesione e le indicazioni per aderire al servizio dopo uno/due mesi dall'inizio degli Executive Master.

Per tutti coloro che sono iscritti ai **Master SPECIALISTICI** (NON Executive), il servizio Placement & Career **NON è incluso nella quota di partecipazione** ed è soggetto al pagamento di una **quota di adesione di € 290 + IVA**.

..Scopri di più



Clicca qui per leggere alcune **testimonianze di chi ha partecipato**.

■ ULTERIORE SERVIZIO: IL COACHING MELIUSFORM



Coloro i quali fossero interessati ad intraprendere un percorso di **Coaching** al fine di ricevere un supporto efficace nell'acquisizione di un più alto grado di **consapevolezza, responsabilità, potere decisionale, fiducia** ed **autonomia**, sono invitati a prendere visione dell'ulteriore servizio offerto da MELIUSform (*diverso dal Percorso Placement & Career*), presente nella seguente **[pagina dedicata](#)**.

Coaching Individuale o Business? MELIUSform attraverso il Coaching intende supportare i suoi clienti - partecipanti ai Master/Corsi di specializzazione, Aziende, Professionisti, Atleti, e tutti coloro che si vogliono avvicinare a questa meravigliosa disciplina - in un viaggio di sviluppo personale per il raggiungimento di uno specifico obiettivo professionale, sportivo o di gruppo.

I nostri Coach esperti suggeriranno il miglior percorso guidato per raggiungere gli obiettivi in tempi brevi e per prendere consapevolezza su cosa è necessario lavorare per potenziare le principali aree di sviluppo.

Il primo incontro è gratis! (Clicca qui)

LE AZIENDE CHE HANNO ACCOLTO I NOSTRI CORSISTI

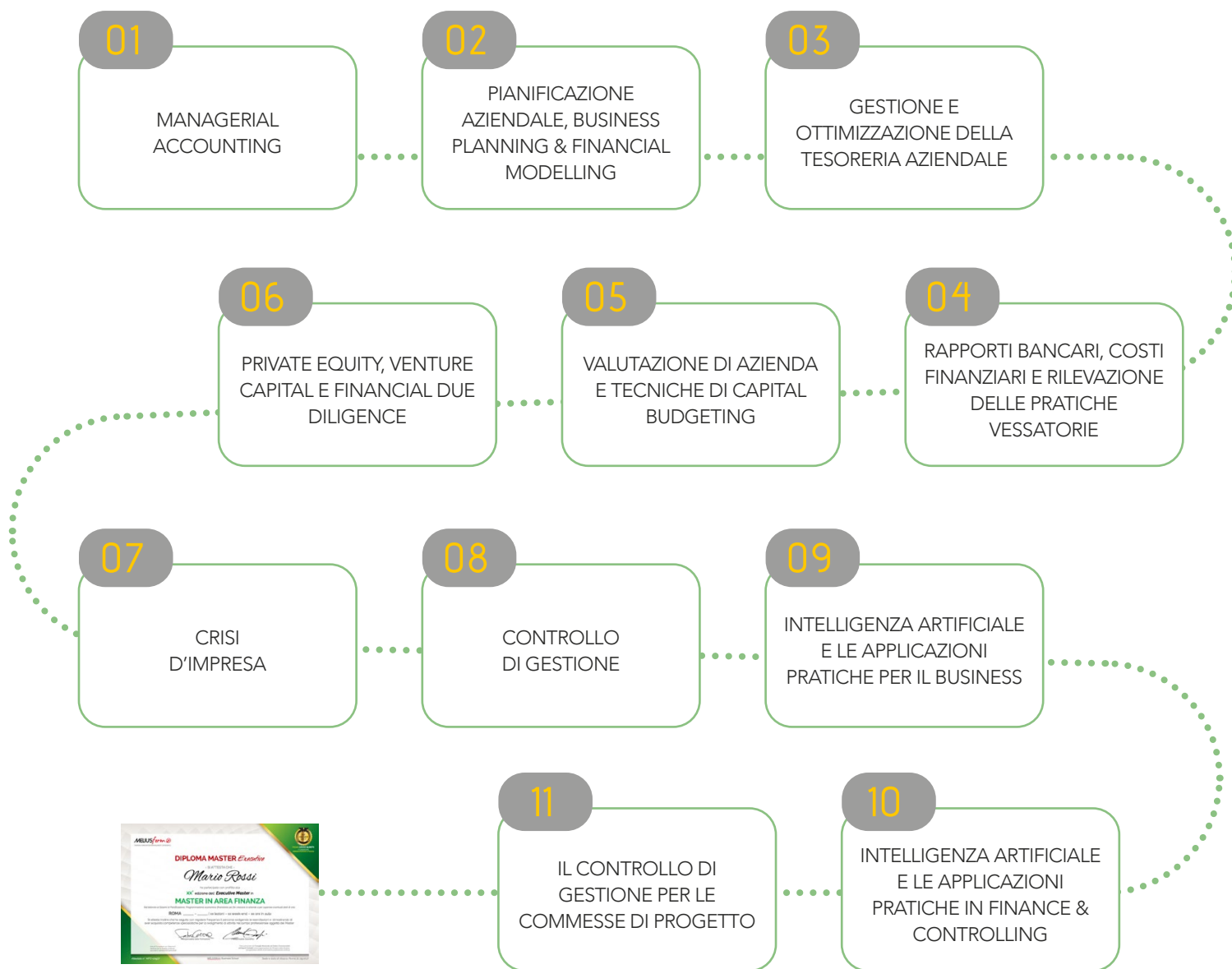


Di seguito un elenco delle principali aziende che hanno accolto i nostri corsisti in STAGE o come spesso accade in altre forme CONTRATTUALI



[Scopri l'elenco completo >](#)

IL PERCORSO FORMATIVO



IL PROJECT WORK



IL PROGRAMMA DIDATTICO

AULA e LIVE STREAMING

228

ORE

57

LEZIONI

25

WEEK-END

11

MODULI

8

MESI

PROGRAMMA **LIVE STREAMING***(identico anche per l'Aula)*

ON DEMAND

161

ORE ¹

27

VIDEO LEZIONI

9

MESI ²PROGRAMMA **ON DEMAND**

1. il numero inferiore di ore è determinato dalla lavorazione in post-produzione di tutte le videolezioni registrate nell'ultima edizione, durante la quale vengono eliminati "tempi morti", le "digressioni" e quei momenti di lezione non strettamente afferenti alla didattica.

2. periodo di validità del profilo sul Campus Virtuale, prorogabile al termine

1° Modulo

MANAGERIAL ACCOUNTING

IL BILANCIO COME STRUMENTO DI ANALISI E CONTROLLO DELLA GESTIONE AZIENDALE, MA ANCHE DI MANIPOLAZIONE DELL'INFORMAZIONE (EARNING MANAGEMENT)

Lezione 1

IL BILANCIO E LE SITUAZIONI CONTABILI PERIODICHE COME STRUMENTO DI INFORMAZIONE, MONITORAGGIO E CONTROLLO DELLA GESTIONE D'IMPRESA

Lezione 2

ANALISI STATO PATRIMONIALE (SP): LE VOCI DELL'ATTIVO CON ESAME ANALITICO E CRITICO (Parte I)

Lezione 3

ANALISI STATO PATRIMONIALE (SP): LE VOCI DELL'ATTIVO CON ESAME ANALITICO E CRITICO (Parte II)

Lezione 4

ANALISI STATO PATRIMONIALE (SP): LE VOCI DEL PASSIVO CON ESAME ANALITICO E CRITICO

Lezione 5

I RIFLESSI DELLA RICLASSIFICAZIONE DELLO STATO PATRIMONIALE (SP) SULLA RICLASSIFICAZIONE DEL CONTO ECONOMICO (CE), CON ESAME ANALITICO E CRITICO DELLE PRINCIPALI VOCI DEL CE

Lezione 6

L'ANALISI DELL'AZIENDA PER INDICI - RATIO ANALYSIS (Parte I)

Lezione 7

L'ANALISI DELL'AZIENDA PER INDICI - RATIO ANALYSIS (Parte II)

Lezione 8

L'ANALISI PER "FLUSSI" FINANZIARI E I RENDICONTI FINANZIARI (Parte I)

Lezione 9

L'ANALISI PER "FLUSSI" FINANZIARI E I RENDICONTI FINANZIARI (Parte II)

Lezione 10

LA COSTRUZIONE DI UN MODELLO DI ANALISI PER FLUSSI FINANZIARI (esercitazione in aula con PC)

Lezione 11

L'ANALISI DI BILANCIO PER FAR EMERGERE LE POLITICHE DI BILANCIO (EARNING MANAGEMENT)

Lezione 12

1° LEZIONE DEL CICLO MODELLI EXCEL: L'ANALISI DI BILANCIO ECONOMICO, FINANZIARIO E PATRIMONIALE

Lezione 13

PRESENTAZIONE DEL PROJECT WORK: COSTRUZIONE DI UN PIANO ECONOMICO-FINANZIARIO

2° Modulo

PIANIFICAZIONE AZIENDALE, BUSINESS PLANNING & FINANCIAL MODELLING *DAL BUSINESS PLAN ALLA COSTRUZIONE DI UN FINANCIAL MODELLING CON EXCEL*

Lezione 14

BUSINESS PLAN (Parte I)

Lezione 15

BUSINESS PLAN (Parte II)

Lezione 16

LA COSTRUZIONE DI UN BUSINESS PLAN – Parte I

Lezione 17

LA COSTRUZIONE DI UN BUSINESS PLAN – Parte II

Lezione 18

2° LEZIONE DEL CICLO MODELLI EXCEL: PROCESSO DI BUDGETING – Parte I

Lezione 19

2° LEZIONE DEL CICLO MODELLI EXCEL: PROCESSO DI BUDGETING – Parte II

Lezione 20

3° LEZIONE DEL CICLO MODELLI EXCEL: PIANO INDUSTRIALE E COLLEGAMENTO CON L'ANALISI DI BILANCIO E IL BUDGETING – Parte I

Lezione 21

3° LEZIONE DEL CICLO MODELLI EXCEL: PIANO INDUSTRIALE E COLLEGAMENTO CON L'ANALISI DI BILANCIO E IL BUDGETING – Parte II

3° Modulo

GESTIONE E OTTIMIZZAZIONE DELLA TESORERIA AZIENDALE *TREASURY MANAGEMENT*

Lezione 22

LA TESORERIA AZIENDALE COME STRUMENTO DI PREVISIONE E CONTROLLO DEI FLUSSI MONETARI (Parte I)

Lezione 24

EXCEL® PER MODELLI DI CONTROLLO DELLA TESORERIA AZIENDALE - Parte I (esercitazione in aula con PC)

Lezione 25

EXCEL® PER MODELLI DI CONTROLLO DELLA TESORERIA AZIENDALE - Parte II

4° Modulo

RAPPORTI BANCARI, COSTI FINANZIARI E RILEVAZIONE DELLE PRATICHE VESSATORIE

PROCESSI DI VALUTAZIONE E ANALISI DEGLI STRUMENTI DI FINANZIAMENTO E LORO SCELTA STRATEGICA

Lezione 26

EXCEL® PER MODELLI DI ANALISI DEI RAPPORTI BANCARI - Parte I

Lezione 27

EXCEL® PER MODELLI DI ANALISI DEI RAPPORTI BANCARI - Parte II

5° Modulo

VALUTAZIONE DI AZIENDA E TECNICHE DI CAPITAL BUDGETING

I PRINCIPALI METODI DI VALUTAZIONE DI IMPRESA E LE TECNICHE DI CAPITAL BUDGETING

Lezione 28

LA VALUTAZIONE D'AZIENDA – TECNICHE VALUTATIVE E APPLICAZIONI PRATICHE (Parte I)

Lezione 29

LA VALUTAZIONE D'AZIENDA – TECNICHE VALUTATIVE E APPLICAZIONI PRATICHE (Parte II)

Lezione 30

LA VALUTAZIONE D'AZIENDA – TECNICHE VALUTATIVE E APPLICAZIONI PRATICHE (Parte III)

Lezione 31

EXCEL® PER MODELLI DI VALUTAZIONE D'AZIENDA E TECNICHE DI CAPITAL BUDGETING - Parte I

Lezione 32

EXCEL® PER MODELLI DI VALUTAZIONE D'AZIENDA E TECNICHE DI CAPITAL BUDGETING - Parte II

6° Modulo

PRIVATE EQUITY, VENTURE CAPITAL E FINANCIAL DUE DILIGENCE

ANALISI E PROCESSI DI INDAGINE DELLE OPERAZIONI STRAORDINARIE

Lezione 33

FINANCIAL DUE DILIGENCE (Parte I)

Lezione 34

FINANCIAL DUE DILIGENCE (Parte II)

Lezione 35

PRIVATE EQUITY E VENTURE CAPITAL (Parte I)

Lezione 36

PRIVATE EQUITY E VENTURE CAPITAL (Parte II)

Lezione 37

PRIVATE EQUITY E VENTURE CAPITAL (Parte III)

7° Modulo

CRISI D'IMPRESA

LA FORMAZIONE DI UN PIANO DI INTERVENTO A SUPPORTO DELLE IMPRESE PER CONTENERE E SUPERARE GLI EFFETTI NEGATIVI DELLA CRISI D'IMPRESA

Lezione ON LINE 38 - versione On DEMAND sulla piattaforma e-Learning

LA TEMPESTIVA RILEVAZIONE E GLI STRUMENTI GIURIDICI DELLA CRISI

Lezione ON LINE 39 - versione On DEMAND sulla piattaforma e-Learning
GLI ATTORI E LA FORMAZIONE DI UN PIANO DI INTERVENTO

8° Modulo

CONTROLLO DI GESTIONE

CONTROLLO DI GESTIONE E SISTEMI DI PROGRAMMAZIONE

Lezione 40

I SISTEMI DI CONTROLLO DI GESTIONE NELL'ORGANIZZAZIONE AZIENDALE

Lezione 41

FORECASTING E COME PROGETTARE UN SISTEMA DI CONTROLLO DI GESTIONE

Lezione 42

IL SISTEMA DI REPORTING E ANALISI DEGLI SCOSTAMENTI (VARIANCE ANALYSIS)

Lezione 43

STRUMENTI E LOGICHE DI COST ACCOUNTING (Parte 1)

Lezione 44

STRUMENTI E LOGICHE DI COST ACCOUNTING (Parte 2)

Lezione 45

STRUMENTI E LOGICHE DI COST ACCOUNTING (Parte 3)

Lezione 46

I BUDGET OPERATIVI E I BUDGET ECONOMICO-FINANZIARI (Parte 1)

Lezione 47

I BUDGET OPERATIVI E I BUDGET ECONOMICO-FINANZIARI (Parte 2)

Lezione 48

BUDGET EVOLUTO E SISTEMI DI MISURAZIONE DELLE PERFORMANCE

Lezione 49

BALANCED SCORECARD E MAPPE STRATEGICHE

9° Modulo

INTELLIGENZA ARTIFICIALE E LE APPLICAZIONI PRATICHE PER IL BUSINESS

*COME GOVERNARE LE NUOVE STRATEGIE AZIENDALI CON IL SUPPORTO E L'INTEGRAZIONE
DELL'INTELLIGENZA ARTIFICIALE (AI) NEI PROCESSI AZIENDALI E NEL RIDISEGNO DEI NUOVI FLUSSI
OPERATIVI*

Lezione 50

INTRODUZIONE ALL'INTELLIGENZA ARTIFICIALE (AI)

Lezione 51

COME REALIZZARE UN PROGETTO DI IMPLEMENTAZIONE DELL'INTELLIGENZA ARTIFICIALE IN AZIENDA

10° Modulo

INTELLIGENZA ARTIFICIALE E LE APPLICAZIONI PRATICHE IN FINANCE & CONTROLLING

COME GOVERNARE I NUOVI PROCESSI DI PIANIFICAZIONE E PROGRAMMAZIONE ECONOMICI E FINANZIARI DELLE AZIENDE CON IL SUPPORTO E L'INTEGRAZIONE DELL'INTELLIGENZA ARTIFICIALE (AI)

Lezione 52

LE APPLICAZIONI DELL'INTELLIGENZA ARTIFICIALE IN AMBITO FINANCE & CONTROLLING E LE STRATEGIE DI INTEGRAZIONE CON I PROCESSI AZIENDALI ESISTENTI

Lezione 53

COME L'INTELLIGENZA ARTIFICIALE PUO' RIDISEGNARE I FLUSSI OPERATIVI E QUALI PROSPETTIVE FUTURE

11° Modulo

II CONTROLLO DI GESTIONE PER LE COMMESSE DI PROGETTO - [NEW]

TECNICHE E STRUMENTI DI PROJECT MANAGEMENT

Lezione 54

LE CONOSCENZE DI CONTESTO: CONCETTI FONDAMENTALI DELLA DISCIPLINA DEL PROJECT MANAGEMENT E RUOLO DEL PROJECT MANAGER (PARTE 1)

Lezione 55

LE CONOSCENZE DI CONTESTO: CONCETTI FONDAMENTALI DELLA DISCIPLINA DEL PROJECT MANAGEMENT E RUOLO DEL PROJECT MANAGER (PARTE 2)

Lezione 56

TECNICHE E METODOLOGIE DELLA GESTIONE DI UN PROGETTO

Lezione 57

GESTIONE DEI "COSTI", DEI "FLUSSI FINANZIARI", DEI "RISCHI" E DELLA "QUALITA'" DI PROGETTO E I LORO INDICI DI MISURAZIONE

Lezione 58

LA FIGURA DEL PROJECT MANAGER: ATTESTAZIONE, CERTIFICAZIONE E SOFT SKILL RICHIESTE

Lezione 59

ESERCITAZIONI E VERIFICA DELL'APPRENDIMENTO



Per esigenze di natura organizzativa e didattica, la Scuola si riserva la facoltà di rinviare, di modificare, così come di spostare le date delle lezioni rispetto al calendario inizialmente prestabilito. Inoltre, si riserva il diritto di modificare in ogni momento i contenuti, dei programmi ed il corpo docente al fine di perseguire miglioramenti didattici in linea con i cambiamenti di mercato e le subentrante esigenze organizzative.

FACULTY

MELIUSform Business School conduce un'attenta ed accurata selezione del corpo docente al fine di garantire il **perfetto connubio tra formazione e mondo professionale**. L'obiettivo è quello di trasferire ai partecipanti le **competenze** e le **conoscenze operative** dei suoi insegnanti, in modo da trasformare l'aula in un reale laboratorio di vita professionale vissuta.



Fabrizio Ambrogi
Direttore Amministrativo
dell'Istituto Serafico di Assisi



Marco Astolfi
Consulente di Direzione



Maurizio Carmignani
Founder & CEO -
Management Consultant,
Trainer & Startup
Advisor – Divulgatore AI



Nicola Castellano
Professore Associato



Laura Colombo
Financial Controller /
Specialista Bilancio
Consolidato



**Angelo Domenico
Conte**
Founder della società
Epyon, specializzata nella
consulenza e in operazioni
straordinarie



Michele Cruciano
Dottore commercialista e
revisore contabile. Esperto
di modelli di gestione
aziendale e di intelligenza
artificiale



Federica De Santis
Professore Associato



Alessandro Ferrante
SENIOR FP&A



Gino Fontana
Dottore Commercialista e
Revisore Legale



Maurizio Grillini
Presidente Assocontroller



Gianluca Imperiale
Senior Financial Advisor,
Fondatore bpexcel.it

FACULTY

**Elena Mainini**

Financial and retail controller nel settore fashion and luxury presso primarie aziende italiane

**Giuseppe Martino**

Consulente di Direzione Aziendale

**Andrea Motta**

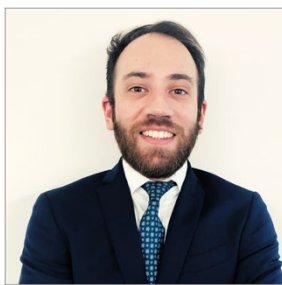
Head of Risk Management Office and Senior Portfolio Controller at CLESSIDRA SGR

**Corrado Muzi**

Senior Project Manager IT – Esperto AI

**Gianluca Pettinella**

Dottore commercialista e revisore contabile

**Gabriele Vanda**

Loan Manager Top & Large Files UTP presso PRELIOS SGR

Il gradimento del corpo docente e la qualità dei contenuti didattici rappresentano per noi un "must": per questa ragione Meliusform, al termine di ogni giornata di lezione, sottopone ai partecipanti il questionario di valutazione in modo da avere un immediato feedback di gradimento e soddisfazione dei partecipanti.

GLI EX PARTECIPANTI **DICONO DI NOI...**

Il corpo docente si è dimostrato all'altezza degli argomenti trattati, proponendo case study ed esercitazioni in Excel ricche e attuali. Grazie anche alla partecipazione al project work proposto durante la frequentazione del Master, ho messo in pratica la parte teorica appresa durante le lezioni e ho potuto costruire un business plan con una molteplicità di analisi di varia natura...

Alessandro Cosma
Deloitte Italia



Ho frequentato l'Executive Master in Amministrazione, Finanza e Controllo della Business School Meliusform, perchè tra quelli presenti sul mercato era quello che più degli altri mi appariva come pratico e con molti momenti esercitativi e laboratoriali.... Pertanto ho tratto un grande beneficio dallo studio dei casi aziendali e dalle esercitazioni presenti nel programma del Master, perché ho avuto davvero il modo di applicarle direttamente in azienda...

Antonio Squeo
Hevolus Innovation



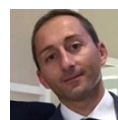
Il percorso corrisponde esattamente a quello che cercavo: strumenti per il controllo di gestione da utilizzare direttamente sul campo. Ho sentito di far parte della comunità MELIUSform, soprattutto quando ho ricevuto in maniera gratuita software da testare ed utilizzare. Ho trovato dei nuovi amici, grazie all'armonia che si è creata in classe.

Giuseppina Vetrella
Finconsulting



La mia carriera professionale è iniziata subito dopo la chiusura del Master Meliusform con circa 15 mesi di lavoro presso società di consulenza direzionale, per poi proseguire con circa un anno di lavoro come controller. Grazie anche alle competenze acquisite durante la frequenza del Master presso la Business School MELIUSform sono stato contattato per la direzione Finanziaria ed amministrativa di un gruppo, incarico che svolgo tuttora.

Agostino Basile
La Molisana Trasporti Srl



In comparazione alla qualità, il prezzo pagato è ottimo. Di fatto, ho deciso di intraprendere quest'esperienza formativa sulla base della qualità dei contenuti che costituiscono il programma, l'organizzazione delle lezioni nella formula week-end, che va incontro alle esigenze di chi lavora ed infine è stata essenziale la "reputation" della Business School.

Matteo La Piana
Digital Angels



I docenti, preparati e competenti, che provengono tutti da elevate esperienze aziendali, hanno saputo dare concretezza alle tematiche spiegate in aula. Il programma ha abbracciato diversi argomenti, sicuramente molto impegnativi ma resi più facili da comprendere attraverso esercizi e casi pratici

Giulia Squeo
Deloitte Italia



leggi altre testimonianze cliccando qui



MODALITÀ DI **ISCRIZIONE**



■ IL MASTER È A NUMERO LIMITATO



Per favorire il rapporto diretto coi docenti, il confronto e lo svolgimento ottimale di tutte le esercitazioni presenti nel percorso formativo, l'ingresso al Master è a numero limitato (massimo 25/30 partecipanti).

La numerosità dell'aula, tuttavia, potrebbe variare di edizione in edizione, in ragione della maggiore o minore omogeneità che caratterizza i profili selezionati.

■ MODALITÀ DI ISCRIZIONE



La partecipazione al Master è consentita sia a candidati neolaureati, che a profili che hanno già maturato esperienza.

I candidati che hanno già maturato una significativa esperienza professionale (Personale di azienda e professionisti) possono iscriversi direttamente compilando **On-Line il Form di Iscrizione**. Saranno successivamente contattati dai nostri referenti di area per convalidare l'iscrizione stessa.

I neolaureati che non hanno ancora conseguito una significativa esperienza professionale in materia possono:

- compilare On-Line il form di richiesta informazioni
- contattarci allo 06.62205420
- inviare una mail a infomaster@meliusform.it
- oppure anticipare l'iscrizione **compilando On-Line il Form di Iscrizione**.

In tutti i casi saranno contattati dai nostri referenti di area per validare la loro partecipazione al master e l'eventuale iscrizione.

QUOTE DI PARTECIPAZIONE

AULA - LIVE STREAMING

€ 3.900,00

Prezzo orario = 23,00 €/h

ON DEMAND

€ 2.590,00

Prezzo orario = 15,00 €/h

PER LE PROMO IN CORSO CLICCA QUI 

ACQUISTO SINGOLI MODULI - solo per modalità Aula e Live Streaming

MOD. 1 MANAGERIAL ACCOUNTING	1.341,00
MOD. 2 PIANIFICAZIONE AZIENDALE, BUSINESS PLANNING & FINANCIAL MODELLING	950,00
MOD. 3 GESTIONE E OTTIMIZZAZIONE DELLA TESORERIA AZIENDALE	440,00
MOD. 4 RAPPORTI BANCARI, COSTI FINANZIARI E RILEVAZIONE DELLE PRATICHE VESSATORIE	230,00
MOD. 5 VALUTAZIONE DI AZIENDA E TECNICHE DI CAPITAL BUDGETING	560,00
MOD. 6 PRIVATE EQUITY, VENTURE CAPITAL E FINANCIAL DUE DILIGENCE	680,00
MOD. 7 CRISI D'IMPRESA	250,00
MOD. 8 CONTROLLO DI GESTIONE	1.080,00
MOD. 9 INTELLIGENZA ARTIFICIALE E LE APPLICAZIONI PRATICHE PER IL BUSINESS	350,00
MOD. 10 INTELLIGENZA ARTIFICIALE E LE APPLICAZIONI PRATICHE IN FINANCE & CONTROLLING	350,00
MOD. 11 IL CONTROLLO DI GESTIONE PER LE COMMESSE DI PROGETTO - [NEW]	680,00

AGEVOLAZIONI E FINANZIAMENTI

■ AGEVOLAZIONI E FINANZIAMENTI PER LE PERSONE

Visita la scheda Master e scopri tutte le promozioni in corso



■ AGEVOLAZIONI E FINANZIAMENTI CORPORATE

FORMAZIONE FINANZIATA DA FONDI INTERPROFESSIONALI

Tutti i Master/Corsi proposti dalla Business School, compresi gli eventi formativi "ad hoc" per le aziende sono sostenibili con le risorse dei fondi interprofessionali. MELIUSform supporta le aziende (dalle PMI ai grandi Gruppi) attraverso un servizio consulenziale a 360° e personalizzato, le accompagna in tutte le fasi dalla presentazione della domanda alla progettazione e partecipazione ai percorsi definiti, presidiando tutti gli step, in base al fondo Interprofessionale al quale è iscritta l'azienda, e gestendo tutti gli aspetti progettuali, organizzativi, burocratici e amministrativo-rendicontuali.

Saranno addebitati i costi per il servizio erogato solo nel caso di piani formativi inferiori ai 2000 euro (di imponibile) e solo in caso di approvazione del piano formativo.

Per saperne di più [clicca qui](#).

■ AGEVOLAZIONI PER ISCRIZIONI MULTIPLE (VALIDO PER PERSONE E AZIENDE)*

**non cumulabile con altre eventuali promozioni in corso*

Sia per le Aziende/Enti Pubblici (che desiderano iscrivere i propri dipendenti) e sia per le persone fisiche che effettuano iscrizioni multiple allo stesso Master o a Master differenti del catalogo formativo Meliusform, sono previste le seguenti agevolazioni sulle quote di iscrizione:

- **Iscrizione di 2 persone:** Agevolazione del **20%** (Formula Silver)
- **Iscrizione di 3 persone:** Agevolazione del **30%** (Formula Gold)
- **Iscrizione di 4 o più persone:** Agevolazione del **35%** (Formula Platinum)



Formula SILVER

Agevolazione del **20%**
per **2 ISCRITTI**



Formula GOLD

Agevolazione del **30%**
per **3 ISCRITTI**



Formula PLATINUM

Agevolazione del **35%**
per **4 O PIÙ ISCRITTI**

Per usufruire della speciale promozione ciascun candidato deve:

- **compilare il "form" di iscrizione** al Master di interesse (anche se diverso dal Master degli amici o colleghi associati)
- **inserire nel "campo note" del form il codice promozione "Silver** (per 2 iscritti), **Gold** (per 3 iscritti), **Platinum** (per 3 o più iscritti)" con i **nominativi associati all'iscrizione** (Esempio, "SILVER: Mario Rossi, Valentina Bianchi").

N.B. Nel caso in cui, a seguito di un'iscrizione multipla, uno o più iscritti dovessero recedere dal Master, le quote di partecipazione degli altri nominativi associati all'iscrizione saranno ricalcolate sulla base del nuovo numero di iscritti.

Le agevolazioni previste per l'iscrizione multipla non sono cumulabili con le scontistiche attive.

Per saperne di più [clicca qui](#).

MODALITA' E METODI DI PAGAMENTO

MODALITA' DI PAGAMENTO

Per la versione **ON-DEMAND**:

A) Unica soluzione

Con questa soluzione:

- per importi compresi tra 30€ e 2000€, è prevista la possibilità di **ripartire l'importo in 3 rate mensili senza interessi** se si sceglie come modalità di pagamento PayPal – vedi paragrafo sotto “Vantaggi con Paypal”)

B) Acconto del 25% ed il restante in 3 rate mensili senza interessi

Con questa soluzione, per importi compresi tra 30€ e 2000€, è prevista la possibilità di ripartire l'importo di ciascuna rata in altrettante 3 rate mensili senza interessi se si sceglie come modalità di pagamento PayPal – vedi paragrafo sotto “Vantaggi con Paypal”)

Per le versioni **AULA** e **LIVE STREAMING** è consentito, oltre alle 2 modalità precedenti, anche:

C) in **8 (otto) rate** mensili con modalità SEPA (addebito automatico sul conto corrente del cliente) con addebito della prima rata al momento della conferma di iscrizione e la residua parte suddivisa in 7 rate mensili ⁽¹⁾⁽²⁾

D) in **18 o 24 rate** con finanziamento a tasso zero Sella Personal Credit (non cumulabile con eventuali scontistiche in corso) ⁽¹⁾⁽³⁾

(1) Modalità di pagamento ammessa solo per quote di partecipazione superiori a Euro 900.00 + IVA

(2) Iniziativa CUMULABILE con altre promozioni in corso ma ridotta del 5% (esempio: se la promozione in corso è del 20%, la modalità scelta consente di usufruire di una promozione del 15%)

(3) Modalità soggetta all'approvazione dell'Istituto di Credito

METODI DI PAGAMENTO

- Bonifico Bancario (per le modalità di pagamento A e B)⁽¹⁾
- PayPal o Carta di Credito (per le modalità di pagamento A e B)⁽²⁾
- Mandato di addebito diretto SEPA (Single Euro Payments Area) (per la modalità di pagamento C)⁽³⁾
- Rateizzazione Tasso Zero con SELLA PERSONAL CREDIT (per la modalità di pagamento D)

(1) Le coordinate bancarie Meliusform (Nome Banca, Indirizzo Banca e IBAN completo) per effettuare il pagamento saranno comunicate, successivamente al completamento del form di iscrizione, con la email di “conferma” inviata dalla ns segreteria didattica.

(2) Le indicazioni per effettuare il pagamento tramite PayPal o Carta di Credito saranno comunicate, successivamente al completamento del form di iscrizione, con la email di “conferma” inviata dalla ns segreteria didattica, con l'autorizzazione ad accedere all' “Area riservata/Login”.

(3) Con questa opzione sarà necessario (per il perfezionamento dell'iscrizione) inserire le coordinate bancarie di addebito che saranno richieste al termine della compilazione del form: dati del debitore (e del titolare del conto, se diverso dal partecipante/iscritto al master/corso), IBAN completo, BIC (nel caso di operazioni su conto estero). Il sistema genererà in automatico un modulo in PDF che dovrà essere firmato dallo scrivente del “form di iscrizione” (ed eventualmente anche dal titolare del conto, se diverso dal precedente) e inviato via e-mail al seguente indirizzo: amministrazione@meliusform.it. L'utente che non completa il questionario, potrà sempre finalizzare l'inserimento dei dati (o modificarli) nella voce “Modulo SEPA” dell'area riservata e scaricare il PDF aggiornato da firmare e inviare via e-mail all'indirizzo amministrazione@meliusform

MODALITÀ DI PAGAMENTO CON PAYPAL

Tramite PayPal è possibile suddividere qualunque importo (**non superiori a 2.000 euro**) in **3 rate mensili** senza interessi per qualunque forma di pagamento (anche “unica soluzione” **sempre fino a 2.000 euro**), in quanto lo chiederebbe PayPal come opzione di pagamento al momento del saldo.

Come fare?

- 1) **Compilare il Form d'Iscrizione** e scegliere il mezzo di pagamento “PayPal o Carta di Credito”
- 2) **Memorizzare l'Email utilizzata e la Password ricevuta** in automatico (nella stessa casella email) dopo la compilazione del Form di iscrizione;
- 3) Dopo l'iscrizione si riceverà una **email di conferma** con le indicazioni del pagamento (Bonifico, PayPal, Carta di Credito... in base al le modalità scelte nel form di iscrizione);
- 4) **Accedere all'Area riservata del sito** (“Login” presente in alto a destra del sito Meliusform) utilizzando come credenziali la email e la Password ricevute;
- 5) **Recarsi nella sezione “Le mie Fatture” e cliccare sulla dicitura “Paga tramite PayPal o Carta di Credito”** presente affianco agli importi da corrispondere. Una volta entrati nel servizio PayPal, sarà il portale stesso di PayPal a chiedere se si vuole effettuare la suddivisione dell'importo in 3 rate mensili senza interessi;
- 6) Verificata la regolarità del pagamento, saranno immediatamente trasmesse, dalla segreteria Meliusform, le credenziali (user e password) per l'accesso al Campus Virtuale e partecipare al Master/Corso



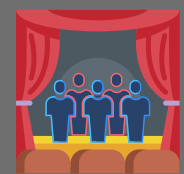
L'OFFERTA CHE CI
DIFFERENZIA!



**MASTER E CORSI IN
AULA O IN
LIVE STREAMING**



**MASTER E CORSI
ON DEMAND**



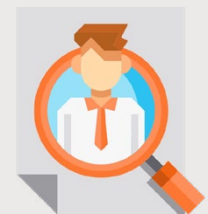
**ESERCITAZIONI, ROLE PLAYING
E PROJECT WORK**



CORPORATE LEARNING
Formazione "ad hoc"
per le aziende



MELIUS tools



**SERVIZIO PLACEMENT
& CAREER**



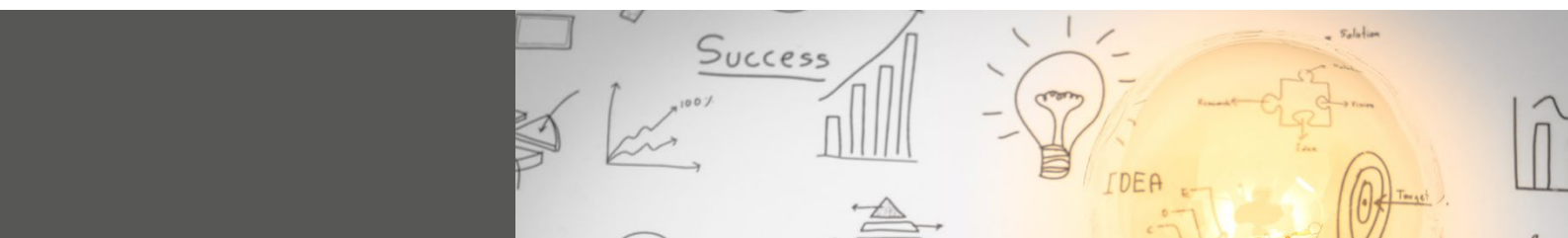
SKILL ASSESSMENT
Gratuito



Blog

MELIUS news

MELIUSnews





Sede legale e operativa

Via Fabio Massimo 95 - 00192 Roma



Per maggiori informazioni

Tel. +39 06.62205420

Fax +39 06.62205436

infomaster@meliusform.it

LA GARANZIA DI UN MARCHIO

La Business School dal 1996 apporta un know how unico nel mercato della formazione, con l'obiettivo di favorire la diffusione della cultura d'impresa tra coloro che intendono investire nella propria crescita manageriale-professionale e sviluppare competenze in linea con le esigenze e le richieste di un lavoro in continua evoluzione.

**MASTER E CORSI PER LA TUA
CRESCITA PROFESSIONALE**

