



Il Master è strutturato in moduli accreditati.



33° EXECUTIVE MASTER

AVVOCATO DI AFFARI

I nuovi paradigmi della consulenza legale societaria ed internazionale in un contesto in rapida evoluzione guidato dalle emergenti tecnologie digitali (Technology Law).

ON DEMAND

Sempre disponibile



27
video
lezioni



143
ore

AULA (Milano e Roma)



24
week
end



50
lezioni



200
ore

LIVE STREAMING

[Clicca qui per vedere le date e le sedi aggiornate](#)

Knowledge Partnership:

INDICE



Perchè scegliere un Master Meliusform	03
Riconoscimenti	05
Chi ci ha scelto	06
Le Sedi	07
FAQ - differenze tra On Demand e Live Streaming	08
Come cambia la professione legale	10
Chi è l'Avvocato d'Affari	11
Caratteristiche del Master	12
Servizi di supporto al Master	13
Servizio Placement & Career	14
Aziende che hanno accolto i nostri corsisti	16
Il percorso formativo	17
Il programma didattico	18
Faculty	23
Gli ex partecipanti dicono di noi	25
Modalità di iscrizione	26
Quote di partecipazione	27
Agevolazioni e finanziamenti	28
Modalità e Metodi di Pagamento	29

Partnership:



Riconoscimenti:



Knowledge Partners:



PERCHÈ SCEGLIERE UN MASTER MELIUSform

I NUMERI DELLA BUSINESS SCHOOL

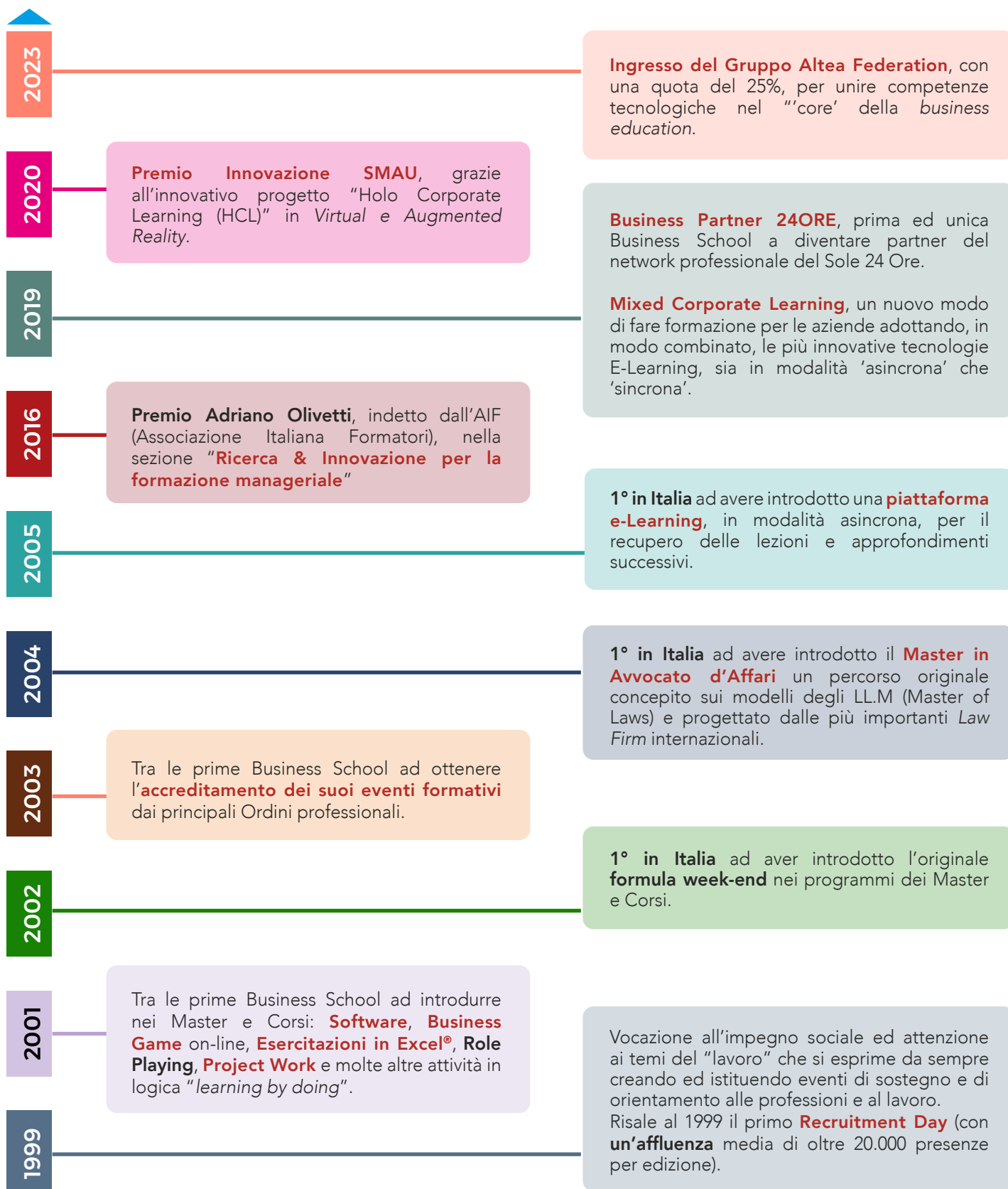
Scegliere uno dei nostri percorsi formativi vuol dire affidarsi alla nostra capacità di offrire servizi esclusivi e di alta qualità, tagliati sull'esigenza del singolo cliente. Inoltre chi sceglie MELIUSFORM lo fa anche per la sua storia, l'esperienza del suo staff nella formazione manageriale e professionale e per la continua "ricerca" nell'offrire ai partecipanti soluzioni e servizi "innovativi", tanto da diventare un modello da imitare ed in molti casi da "copiare", come raccontano i 25 anni passati nella progettazione e realizzazione di Master e Corsi di formazione in linea con le richieste del mercato.

Lo sanno bene i nostri ex partecipanti che con le loro **dichiarazioni spontanee** sono i principali testimonial della qualità dei nostri servizi, perseguita con costanza e passione dalla nostra organizzazione.



PERCHÈ SCEGLIERE UN MASTER MELIUSform

LA STORIA DELLA BUSINESS SCHOOL



RICONOSCIMENTI



Il Master è strutturato in moduli accreditati

La frequenza all'Executive Master in Avvocato d'Affari sia attraverso attività formative "in aula" che in modalità "on-line" (ovvero attraverso piattaforme digitali e-learning riconosciute per il tracciamento), dà diritto al rilascio dei **Crediti Formativi**, ai fini della formazione continua obbligatoria come da **Regolamento del Consiglio Nazionale Forense**, in quanto i moduli interni al programma del Master sono stati accreditati dalla Commissione centrale per l'accREDITAMENTO della formazione.



Meliusform è **Business Partner 24ORE**.

Dal 2019, la Business School è entrata a far parte del network professionale del Sole 24 Ore che mette in contatto professionisti e aziende altamente specializzate.

Meliusform ha ricevuto nel **2016** il "**Premio Adriano Olivetti**", indetto dall'**AIF** - Associazione Italiana Formatori, come **1° classificato nella "Ricerca & Innovazione" per la formazione manageriale**.

L'AIF Award premia professionisti, enti di formazione, aziende, pubbliche amministrazioni, gruppi e persone che abbiano ideato e realizzato progetti formativi di valorizzazione del capitale umano e che si sono contraddistinti per i risultati di apprendimento.



PREMIO ADRIANO OLIVETTI



Associazione Italiana Formatori
da 40 anni al servizio dell'ingegno



ASSOCIAZIONE RICONOSCIUTA DA
Ministero dello Sviluppo Economico
Ministero dell'Istruzione, dell'Università e della
Ricerca Ministero della Giustizia

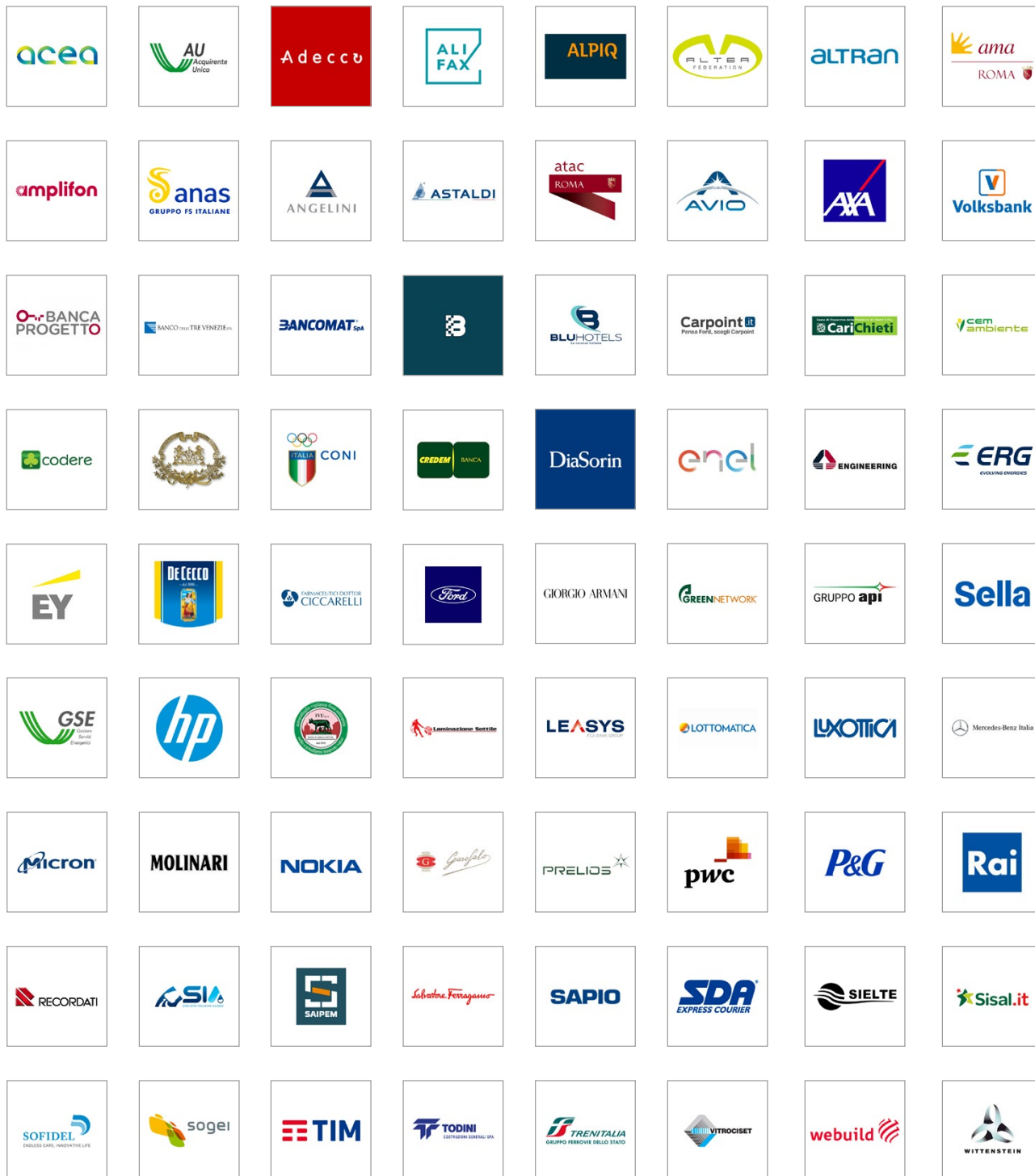


Meliusform Business School ha ricevuto il "**Premio Innovazione SMAU Milano 2020**", nel segmento "Persone e Innovazione: il matching vincente nel settore Risorse Umane" come eccellenza con il progetto **Holo Corporate Learning (HCL): Trasformare la corporate education con la mixed reality**.

Il "Premio Innovazione Smau" è il riconoscimento riservato alle imprese e agli enti più innovativi del territorio che investono in nuovi progetti di trasformazione digitale e di Open Innovation. Il progetto HCL di Meliusform si è distinto per il nuovo modo di fare formazione agli executive attraverso l'impiego delle tecnologie olografiche in mixed reality (con i dispositivi HoloLens2), reso possibile dalla collaborazione con **Hevolus Innovation** partner Worldwide **Microsoft**.

CHI CI HA SCELTO

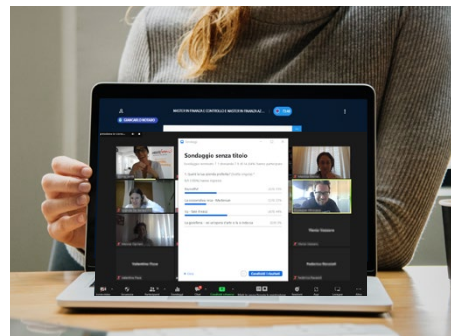
I Master e Corsi executive a catalogo della Business School MELIUSform costituiscono un'occasione per rafforzare nelle aziende la **motivazione**, l'**engagement** ed il **senso di appartenenza** dei dipendenti coinvolti. Per questa ragione molte aziende ci hanno scelto e continuano a farlo.



LE SEDI

LIVE STREAMING

Una **soluzione innovativa** che sfrutta il Campus Virtuale MELIUSform, ideato e realizzato per accompagnarti nell'apprendimento e rendere la formazione un'esperienza unica! La nuova dimensione della formazione: elevata qualità di erogazione audiovideo, con un alto grado di interattività docente-partecipante e con il supporto di un tutor didattico digitale, il tutto per farti vivere una Learning Experience molto simile a quella dell'aula fisica.



Multi Device

Ti basterà collegarti alla piattaforma con qualsiasi device a disposizione.



Smart Learn

È sufficiente una connessione ADSL

La compatibilità è garantita su: computer (desktop, portatili e 2 x 1 quali p.e. il Surface Note); tablet (quali iPad, Samsung Galaxy Tab ecc.); smartphone (iPhone, dispositivi Android, Windows 10, ecc.); Smart-TV.

in AULA

MILANO

SPAZIO PIN - MILANO

20124 Milano - **Via Monte Santo, 5** (300mt metropolitana M3 Repubblica)
Solo sede didattica

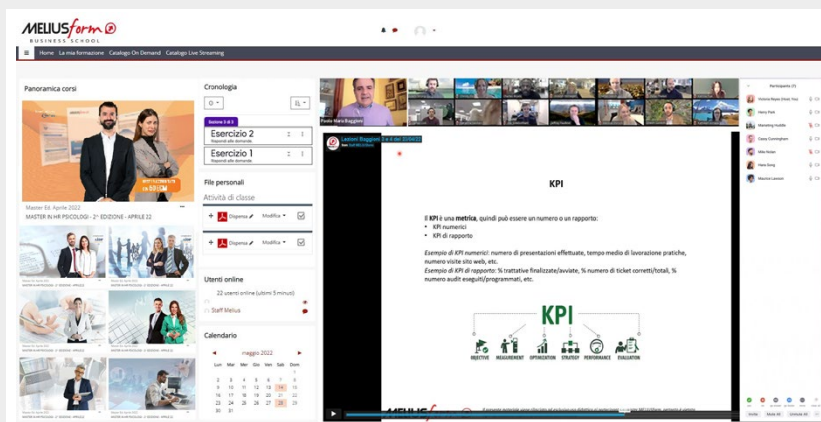
ROMA

CENTRO CONVEGNI VILLA PALESTRO

00185 Roma - **Via Palestro, 24** (a pochi passi dalla Stazione Termini)
Solo sede didattica

ON DEMAND

I percorsi formativi On Demand offrono un ottimo rapporto tra qualità dell'apprendimento e organizzazione dell'agenda personale, perché possono essere seguiti ovunque vuoi e in qualunque momento, secondo le tue esigenze e da qualsiasi device (Smart TV, PC, Tablet, Smartphone, ecc.). Con la modalità On Demand ti diamo la possibilità di accedere ai nostri percorsi formativi, fruibili facilmente tramite il **Campus Virtuale MELIUSform**, riducendo al minimo i vincoli di tempo e di luogo.



MIXED LEARNING

Una combinazione delle modalità precedenti (AULA, LIVE STREAMING e ON DEMAND) è sempre assicurata a chi acquista le versioni "in Aula" e "Live Streaming", essendo contemplata nell'iscrizione stessa la possibilità di fruire, a scelta, di una delle due modalità, mentre la formula "On Demand" è sempre contenuta come "plus" nel pacchetto di acquisto delle versioni "Aula" e "Live Streaming".

FAQ: ON DEMAND vs LIVE STREAMING



CHE DIFFERENZA C'È TRA LA VERSIONE EROGATIVA ON-DEMAND E LIVE STREAMING?

Partiamo innanzitutto con il dire che la versione *On-demand* è "asincrona" (ovvero non in diretta ma registrata) mentre la formula erogativa *live streaming* è "sincrona" (ovvero tutto si svolge in diretta, comprese le esercitazioni, le simulazioni, i casi, le domande, i workshop, le interazioni docenti/partecipanti, ecc.).



COME SI ACCEDE ALLE LEZIONI?

Entrambe le versioni sono erogate dalla medesima piattaforma digitale che è il "Campus Virtuale Meliusform", ovvero una vera e propria piattaforma di contenuti multimediali arricchita di video, dispense, esercitazioni, ecc. per assicurarti il maggior approfondimento della materia. Inoltre l'accesso al Campus virtuale può avvenire da qualunque device fisso (PC, Smart TV) o mobile (Tablet, Smartphone, ecc.).



SI È OBBLIGATI A SEGUIRE UN CALENDARIO SPECIFICO O DEI TEMPI DI FRUIZIONE RIGIDI PER ENTRAMBE LE DUE FORMULE?

La formula **On-demand** consente la massima libertà di fruizione delle ore del master/corso e puoi iniziare subito il programma già dopo la tua iscrizione (salvo verifica amministrativa del versamento della prima quota richiesta e, successivamente, della regolare corresponsione delle eventuali rate dovute). La formula On-demand, quindi, è sempre disponibile e garantisce la massima flessibilità di frequenza delle lezioni senza necessariamente seguire un calendario prestabilito.

La formula **Live Streaming**, invece, richiede di seguire le lezioni in base ad un preciso calendario che è sempre aggiornato sul ns sito sotto l'opzione "programma" del master/corso di tuo interesse.



LE LEZIONI IN MODALITA' ON DEMAND SONO AGGIORNATE?

Sì. Fanno sempre riferimento a quelle dell'edizione precedente, quindi assolutamente aggiornate.



IL PROGRAMMA TRA ON DEMAND E LIVE STREAMING E' LO STESSO?

Il programma è solitamente identico.

Può accadere che, nel caso di lezioni introdotte quale elemento di novità all'interno del programma, ma che ancora non si sono mai svolte in modalità Live Streaming, i programmi possano leggermente differire.

I programmi (On Demand e Live Streaming) pubblicati sulla scheda del Master sono sempre aggiornati e precisi e tengono sempre conto di queste eventuali differenze..



LA DURATA DEL MASTER IN MODALITA' ON DEMAND E IN MODALITA' LIVE STREAMING E' LA STESSA?

Il monte ore del percorso in modalità On Demand è inferiore rispetto al monte ore in modalità Live Streaming, in quanto la differenza è determinata dalla lavorazione (necessaria per realizzare le videolezioni On Demand) in post-produzione di tutte le videolezioni registrate nell'ultima edizione del master, durante la quale vengono eliminati tutti i "tempi morti", le "digressioni" e quei momenti di lezione non strettamente afferenti alla didattica, il tutto per rendere le videolezioni On Demand più fruibili durante la visione e qualitativamente migliori sia dal punto di vista didattico che tecnologico.

Inoltre, il numero delle videolezioni on demand è inferiore rispetto al numero delle lezioni in Live Streaming, poiché durante la lavorazione in post-produzione, per ogni giornata di lezione, la lezione della mattina e quella del pomeriggio vengono unite in un'unica videolezione.

FAQ: ON DEMAND VS LIVE STREAMING

**ANCHE LA VERSIONE "LIVE STREAMING" BENEFICIA DELLA POSSIBILITÀ DI RIVEDERE LE LEZIONI SVOLTE?**

Assolutamente Sì. La formula "Live Streaming" consente la possibilità di rivedere quando vuoi (ed anche per due mesi successivi alla fine del Master) le lezioni precedentemente seguite "live", con le stesse caratteristiche della formula "on demand", ma con un vantaggio: sono le stesse dell'edizione in essere, registrate e riproposte sulla tua area personale del Campus Meliusform dopo appena 3 giorni dall'evento "live".

**QUALI SONO I PRINCIPALI LIMITI DELLA VERSIONE "ON-DEMAND" CHE NE GIUSTIFICANO UN PREZZO INFERIORE?**

- Mancanza di interazione con i docenti. La ns faculty è sempre di assoluta eccellenza essendo composto da esperti del settore e da Partner e Manager di importanti Aziende e primarie società/studi di Consulenza (come è possibile visionare nelle pagine del Corpo docente del sito per ciascun master/corso) che garantisce un collegamento con un network professionale di assoluto valore.
- Mancanza di interazione durante le simulazioni ed esercitazioni, spesso svolti in "team" e in separate "break room" digitali del Campus, esattamente come se si fosse in aula.
- Mancanza del confronto diretto (con domande e risposte) durante il rilascio degli use case e degli esempi pratici.
- Mancanza di un tutor d'aula, che svolge i seguenti compiti: a) moderatore docente-partecipanti, b) riferimento per gli utenti in caso di problematiche tecniche o durante lo svolgimento delle lezioni, c) riferimento per gli utenti per qualunque aspetto concernente la didattica.

**CHI VEDE LE LEZIONI ON-DEMAND, HA UN TUTOR?**

Sussiste un tutor di riferimento per gli utenti solo nel caso in cui emergessero problematiche tecniche non per supporto didattico. Tutte le attività didattiche, infatti, sono elencate nel programma che si trova all'interno del Campus, e una volta che si è fatto accesso alla propria sezione privata, con le proprie credenziali (user e password), basterà seguire l'ordine delle lezioni e scaricare tutto il materiale didattico associato a ciascuna lezione.

**CHI VEDE LE LEZIONI ON-DEMAND, RIESCE A SEGUIRE LE ESERCITAZIONI O I CASI PRATICI?**

Le esercitazioni, le simulazioni e i case study sono previsti nella versione "On-demand", ma si vivono in modo "passivo", cioè si assiste passivamente alle esercitazioni introdotte dal docente/relatore e poi si assiste alla soluzione proposta dagli ex partecipanti ed alla verifica e commento finale da parte del docente.



COME CAMBIA LA PROFESSIONE LEGALE

Quali sono i requisiti richiesti per una carriera di successo



Il mutevole scenario legislativo ed economico, nazionale ed internazionale, impone a tutti coloro che intendono avvicinarsi alla professione legale di:

- allargare i propri orizzonti, integrando le proprie competenze con tematiche trasversali (finanziarie, fiscali, societarie, ecc);
- impiegare strumenti e tecniche mutuati dalla prassi di ordinamenti stranieri;
- familiarizzare con le innovazioni tecnologiche che hanno cambiato radicalmente il modo di fare la professione oggi.

Gli Executive Master Meliusform in Area Legale sono stati realizzati proprio per soddisfare queste esigenze e sono il risultato della **ventennale esperienza** della Business School in campo formativo, unita all'importante know how del corpo docente, proveniente da prestigiose **Leading Law Firm** del panorama internazionale (BSVA, Carnelutti, EXP Legal, NCTM, Tonucci & Partners, Willkie Farr & Gallagher). Gli Executive Master Legali Meliusform affrontano il processo di cambiamento legislativo, economico, finanziario e della prassi professionale e commerciale, proponendo **case study, modelli contrattuali, simulazioni negoziali**, ecc., frutto dell'esperienza quotidiana del corpo docente e degli importanti Studi Legali Internazionali che aderiscono come partners alla nostra proposta formativa.

La programmazione didattica è mirata a guidare il partecipante alla comprensione ed acquisizione degli argomenti trattati, e ad un'immediata spendibilità di tali competenze nell'esercizio della professione (anche nella fase di Mentoring che segue la fase di formazione d'aula).

L'Executive Master è stato realizzato con l'apporto scientifico di professionisti provenienti dalle seguenti Law Firm:

- BSVA Studio Legale Associato
- Carnelutti Studio Legale Associato
- EXP Legal
- NCTM Studio Legale Associato
- Tonucci & Partners
- Willkie Farr & Gallagher
- Senni & Partners



CHI È L'AVVOCATO D'AFFARI

L'Avvocato d'affari è una figura professionale ben distinta da quella dell'Avvocato "tradizionale". Le attività più consuete nell'ambito della professione tradizionale (contenzioso, scrittura di atti giudiziari, applicazione della procedura civile o penale, ecc.) non rappresentano il centro dell'attività di chi si occupa di Business Law.

L'avvocato d'affari, infatti, è colui che è chiamato a fornire all'impresa cliente un'assistenza legale ad ampio raggio, integrando le proprie competenze tecnico-giuridiche con un importante ventaglio di conoscenze trasversali, tra le quali:

- il mondo delle imprese (corporate)
- gli aspetti economici e finanziari delle aziende (analisi bilanci, valutazione d'azienda)
- le prassi giuridiche e gli ordinamenti stranieri
- i mercati e le pratiche finanziarie
- le operazioni straordinarie (mergers & acquisitions, private equity, ecc.)
- la fiscalità nazionale ed internazionale
- le dispute resolution e le employment relationship problems
- la negoziazione e la pratica contrattuale nazionale ed internazionale

con l'obiettivo di assicurare al proprio cliente, nel pieno rispetto della legalità, il maggior valore competitivo ed il miglior risultato in presenza di diverse alternative strategiche.

Nell'esercizio della sua professione l'Avvocato d'Affari deve sapere consultare, con dimestichezza, qualunque archivio documentale storico di una Società – dall'atto di costituzione ai verbali di Assemblea dei soci e dei Consigli di Amministrazione, dai bilanci alle contrattualistiche commerciali e finanziarie, dai contratti di lavoro alle certificazioni ambientali, dai brevetti agli atti giudiziari – e ogni dato rilevante per avere una approfondita conoscenza della situazione economica, finanziaria commerciale e fiscale dell'impresa, in modo da supportarla con competenza anche nella delicata fase della "due diligence".



CARATTERISTICHE DEL MASTER

■ Obiettivi



La figura dell'Avvocato d'Affari sta affermandosi nel nostro Paese e per questa ragione MELIUSform, con il contributo di professionisti altamente specializzati provenienti da primari studi legali internazionali (Carnelutti, EXP Legal, NCTM, Tonucci & Partners, Willkie Farr & Gallagher) e da primarie società di tutela del diritto (Società Italiana Brevetti S.p.A.), ha realizzato il Master in Avvocato d'Affari.

Il Master è un innovativo percorso in Business Law che si propone, appunto, di formare figure esperte nelle operazioni straordinarie e del diritto societario, affrontando tematiche commerciali, tributarie, finanziarie, fallimentari e di bilancio altamente specialistiche.

Il Master pone particolare attenzione alla contrattualistica societaria, alle operazioni straordinarie (M&A, quotazioni in borsa, ecc.) e alle tecniche di analisi economica e finanziaria, con un approccio ed una visione multilaterale delle problematiche di natura legale che oggi si trovano ad affrontare le imprese e quindi molti studi professionali. Si tratta di un corso flessibile e poliedrico volto a rafforzare le conoscenze pratiche del professionista moderno, grazie a nozioni tecnico giuridiche che guardano con forza al futuro della professione.

Essere "responsabile" in una società evoluta come quella attuale, significa essere "abile", capace di fornire "responses" alle problematiche della società e dei clienti. Il master in avvocato di affari si prefigge dunque l'ambizioso obiettivo di formare professionisti responsabili e ultra competenti, che sappiano rispondere alle esigenze dei sempre più complessi orizzonti giuridici in cui i clienti richiedono aiuto.

Si tratta dunque di un programma progettato per avvocati di qualunque livello pronti a far progredire la propria carriera, a costruire una rete globale di networking e assumere un ruolo guida in complesse transazioni transfrontaliere.

■ Destinatari



- **Laureati** in giurisprudenza, in discipline giuridiche e similari
- **Personale di aziende** con esperienza negli uffici legali che desiderino accrescere la propria professionalità
- **Avvocati** che intendono riqualificare il proprio ruolo professionale innovando il servizio consulenziale ai propri clienti ampliando il proprio business
- **Praticanti** di studi legali.

Sono ammessi anche i "non laureati" nella misura in cui siano in grado di dimostrare di aver maturato delle esperienze lavorative significative presso uffici legali.

■ Diploma del Master



Al termine del percorso formativo è previsto il **rilascio del Diploma Master/Corso**. Il conseguimento dell'Attestato è **subordinato**:

- **Nel caso di frequenza Aula o Live Streaming:**
 - alla regolare posizione amministrativa/pagamenti;
 - alla frequenza di almeno l'80% delle lezioni ;
 - alla compilazione di almeno il 70% delle valutazioni della docenza (al termine di ogni giornata di lezione), effettuata attraverso il link "valutazione" presente nell'area riservata del Campus Meliusform.
- **Nel caso di frequenza On Demand:**
 - Alla regolare posizione amministrativa/pagamenti;
 - Alla frequenza di tutte le video lezioni. Ogni partecipante potrà, in qualsiasi momento, verificare la propria percentuale di frequenza direttamente dal Campus Virtuale Meliusform. Il team E-learning Meliusform verificherà, attraverso il sistema di tracciamento del Campus Virtuale, l'effettiva visione delle lezioni al termine del percorso.

SERVIZI DI SUPPORTO AL MASTER

MATERIALI DIDATTICI

■ Esercitazione e Pratica Professionale



Il Master mette a disposizione dei corsisti un ricco patrimonio culturale, che è il frutto dell'esperienza professionale dei docenti, degli importanti Studi Legali Internazionali e Società di consulenza, che aderiscono come Knowledge Partners all'intera proposta formativa.

Il percorso didattico è costituito da numerose **esercitazioni pratiche** e **case history**. Infatti, durante le lezioni, saranno forniti ai partecipanti un **ampio numero di esempi contrattuali** al fine di costruire **modelli di riferimento per l'esercizio della professione**.

■ Legal Tech e AI Legal Applications



Il Master si è arricchito di 2 (due) nuovi moduli nel programma:

Modulo 1. TECH LAW PERCORSI DI INNOVAZIONE, realizzato in Knowledge Partnership con la **Divisione Legale di ACCENTURE**. Vengono introdotte nel programma nozioni sempre più moderne e aggiornate in materia di nuove tecnologie digitali (Intelligenza Artificiale, Big Data, Blockchain e Smart Contracts, Cybersecurity, Digital Forensics, Legal Automation, Regulatory Technology, ecc) per consentire ai partecipanti di comprendere i risvolti giuridici e le implicazioni legali nascenti dalle emergenti tecnologie in modo da guidare le aziende nella transizione verso la digitalizzazione.

Modulo2. INTELLIGENZA ARTIFICIALE NEL SETTORE LEGALE, realizzato in Knowledge Partnership con **FARPORT Software**, per consentire ai partecipanti di acquisire:

- una comprensione maggiore dell'AI e delle sue potenziali **applicazioni nell'ambito degli Uffici Legali**;
- una sensibilizzazione sui **rischi** e sui **limiti** dell'AI;
- una consapevolezza sull'uso **etico e deontologico** dell'AI;
- una conoscenza dei principali strumenti di AI disponibili e mirati al settore legale (Kyra System, Ross Intelligence, Seal Software, Law Geek, ecc.);
- una visione completa del **quadro normativo europeo**.

■ Dispense del Master



Le dispense, utili durante la didattica, rilasciate prima dell'inizio di ogni singola lezione allo scopo di facilitare l'apprendimento.

SERVIZIO PLACEMENT & CAREER

Il percorso di Placement & Career si struttura in 4 fasi, integrate in un percorso parallelo al master, che conduce verso la realizzazione del proprio personal brand "cucito su misura" sulla propria professionalità.

- Somministrazione e restituzione del questionario di personalità occupazionale 15FQ+



In un ambiente on-line ad hoc verrà somministrato il Questionario di Personalità (il Fifteen Factor Questionnaire Plus - 15FQ+) volto ad identificare i punti di forza e le aree di miglioramento del proprio profilo, con particolare attenzione al punto di vista occupazionale. Successivamente sarà organizzata una sessione "live" di circa 40 minuti, per la restituzione del feedback personalizzato con l'invio via email del relativo report dettagliato.

- Incontro con i nostri trainer



I partecipanti che aderiscono al Percorso Placement saranno chiamati a sessioni individuali (in video conferenza). Le **sessioni individuali** verranno fissate in giorni infrasettimanali, non sovrapponibili al calendario delle lezioni, e saranno finalizzate a **potenziare l'employability** di ciascun profilo sul mercato del lavoro.

- Tutoraggio individuale



Il partecipante, con il supporto dell'Ufficio Placement & Career, elaborerà una strategia per **valorizzare il proprio Personal Brand** in modo distintivo e riconoscibile, che rifletta la sua autenticità e attragga l'attenzione del mercato del lavoro, nonché lavorerà sulla **costruzione del suo CV** per accrescerne la visibilità online. Tali attività saranno costantemente condivise e perfezionate con l'Ufficio Placement. In accordo con le esigenze di ciascuno (es. lavoratori, fuorisede) sarà possibile gestire le comunicazioni per telefono, per e-mail o tramite sessioni in video call (da richiedere e concordare con i referenti Meliusform).

- Supporto alla ricerca di opportunità di inserimento in azienda



L'Ufficio Placement e Career Meliusform opererà attivamente lo **scouting di posizioni aperte** ed offrirà un affiancamento e supporto nel caso di possibilità occupazionali identificate dal corsista stesso. L'attività di matching è orientata a mettere in contatto i candidati con le aziende che hanno delle ricerche aperte; ciascuna azienda, ovviamente, in base allo screening iniziale dei profili ed alla valutazione in fase di colloquio, se riterrà idoneo il profilo, potrà privilegiare inserimenti in stage, o contratti di apprendistato o a termine, ecc. a seconda delle esigenze interne.

SERVIZIO PLACEMENT & CAREER



■ COME GESTIRE AL MEGLIO LA PROPRIA PRESENTAZIONE NEL PROCESSO DI SELEZIONE



Si rilascia gratuitamente ai partecipanti del percorso Placement & Career il vademecum dal titolo "MANUALE PER SUPERARE UNA SELEZIONE".



■ ADESIONE AL SERVIZIO PLACEMENT & CAREER



L'adesione al Percorso Placement & Career è **GRATUITA** e **FACOLTATIVA** per tutti gli iscritti agli Executive Master MELIUSform, in quanto è già incluso nella quota di partecipazione al Master stesso.

I partecipanti riceveranno via e-mail la richiesta di adesione e le indicazioni per aderire al servizio dopo uno/due mesi dall'inizio degli Executive Master.

Per tutti coloro che sono iscritti ai **Master SPECIALISTICI** (NON Executive), il servizio Placement & Career **NON è incluso nella quota di partecipazione** ed è soggetto al pagamento di una **quota di adesione di € 290 + IVA**.

..Scopri di più



Clicca qui per leggere alcune **testimonianze di chi ha partecipato**.

■ ULTERIORE SERVIZIO: IL COACHING MELIUSFORM



Coloro i quali fossero interessati ad intraprendere un percorso di **Coaching** al fine di ricevere un supporto efficace nell'acquisizione di un più alto grado di **consapevolezza, responsabilità, potere decisionale, fiducia** ed **autonomia**, sono invitati a prendere visione dell'ulteriore servizio offerto da MELIUSform (*diverso dal Percorso Placement & Career*), presente nella seguente **[pagina dedicata](#)**.

Coaching Individuale o Business? MELIUSform attraverso il Coaching intende supportare i suoi clienti - partecipanti ai Master/Corsi di specializzazione, Aziende, Professionisti, Atleti, e tutti coloro che si vogliono avvicinare a questa meravigliosa disciplina - in un viaggio di sviluppo personale per il raggiungimento di uno specifico obiettivo professionale, sportivo o di gruppo.

I nostri Coach esperti suggeriranno il miglior percorso guidato per raggiungere gli obiettivi in tempi brevi e per prendere consapevolezza su cosa è necessario lavorare per potenziare le principali aree di sviluppo.

Il primo incontro è gratis! (Clicca qui)

LE AZIENDE CHE HANNO ACCOLTO I NOSTRI CORSISTI

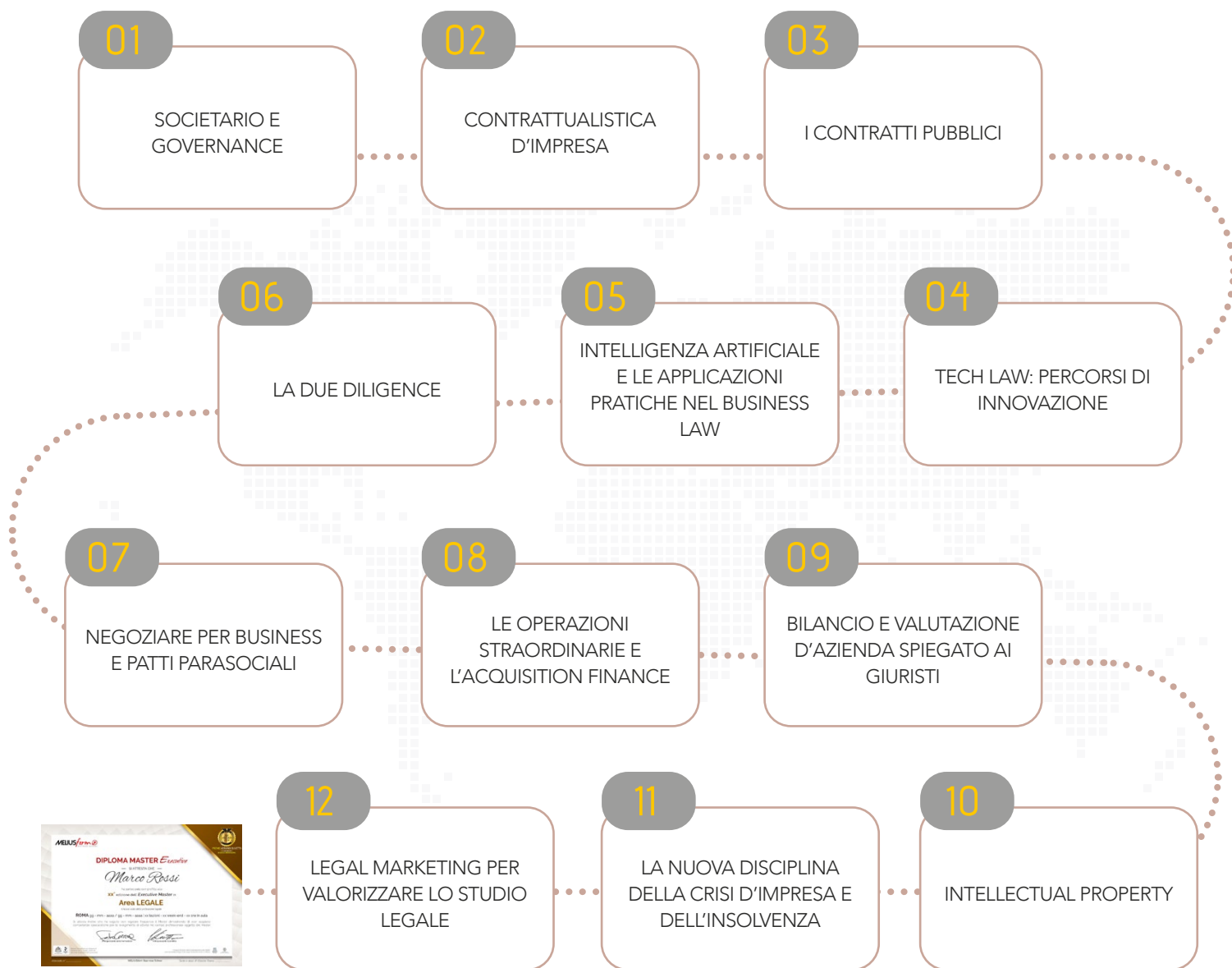


Di seguito un elenco delle principali aziende che hanno accolto i nostri corsisti in STAGE o come spesso accade in altre forme CONTRATTUALI



Scopri l'elenco completo >

IL PERCORSO FORMATIVO



IL PROGRAMMA DIDATTICO

AULA e LIVE STREAMING

200

ORE

50

LEZIONI

24

WEEK-END

12

MODULI

7

MESI

PROGRAMMA LIVE STREAMING

(identico anche per l'Aula)

ON DEMAND

143

ORE ¹

27

VIDEO LEZIONI

9

MESI ²

PROGRAMMA ON DEMAND

1. il numero inferiore di ore è determinato dalla lavorazione in post-produzione di tutte le videolezioni registrate nell'ultima edizione, durante la quale vengono eliminati "tempi morti", le "digressioni" e quei momenti di lezione non strettamente afferenti alla didattica.

2. periodo di validità del profilo sul Campus Virtuale, prorogabile al termine

1° Modulo

SOCIETARIO E GOVERNANCE

ELEMENTI DI DIRITTO, DI PRATICA SOCIETARIA E GOVERNANCE

Lezione 1

ELEMENTI DI DIRITTO SOCIETARIO (Parte I)

Lezione 2

ELEMENTI DI DIRITTO SOCIETARIO (Parte II)

Lezione 3

LA CORPORATE GOVERNANCE (Parte I)

Lezione 4

LA CORPORATE GOVERNANCE (Parte II): Gruppi di Imprese e le responsabilità degli organi societari

2° Modulo

CONTRATTUALISTICA D'IMPRESA

DIRITTO E PRATICA CONTRATTUALE IN IMPRESA E NEI RAPPORTI INTERNAZIONALI

Lezione 5

LA NEGOZIAZIONE E CONCLUSIONE DEL CONTRATTO INTERNAZIONALE

Lezione 6

I PRINCIPALI CONTRATTI COMMERCIALI INTERNAZIONALI

Lezione 7

I PAGAMENTI INTERNAZIONALI: SETTLEMENT, RISK MITIGATION O FINANCING?

Lezione 8

IL CREDITO DOCUMENTARIO E LE GARANZIE BANCARIE INTERNAZIONALI

Lezione 9

I CONTRATTI DI FINANZIAMENTO (Parte I)

Lezione 10

I CONTRATTI DI FINANZIAMENTO (Parte II)

Lezione 11

LA RISOLUZIONE DELLE CONTROVERSIE CONTRATTUALI: IL CONTENZIOSO E L'ARBITRATO (Parte I)

Lezione 12

LA RISOLUZIONE DELLE CONTROVERSIE CONTRATTUALI: IL CONTENZIOSO E L'ARBITRATO (Parte II)

3° Modulo

I CONTRATTI PUBBLICI

IL REGIME GIURIDICO INTERNAZIONALE, COMUNITARIO E NAZIONALE

Lezione 13

LA NORMATIVA COMUNITARIA E NAZIONALE IN MATERIA DI APPALTI E CONCESSIONI E LA DISAMINA DEI SINGOLI ASPETTI (Parte I): SOGGETTI ED OGGETTO, LE GARE, I PROFILI ORGANIZZATIVI, I CONCORRENTI

Lezione 14

LA DISAMINA DEI SINGOLI ASPETTI (Parte II): LA SEDUTA DI GARA, DALLA STIPULAZIONE ALL'ESECUZIONE, IL RUOLO DI ANAC TRA TRASPARENZA VIGILANZA E ANTICORRUZIONE

4° Modulo

TECH LAW: PERCORSI DI INNOVAZIONE

PRINCIPALI TREND DI INNOVAZIONE PER GIURISTI D'IMPRESA

Lezione 15

INTELLIGENZA ARTIFICIALE

Lezione 16

ROBOTICA

Lezione 17

BLOCKCHAIN

Lezione 18

"X AS A SERVICE"

Lezione 19

CYBERSECURITY

5° Modulo

INTELLIGENZA ARTIFICIALE E LE APPLICAZIONI PRATICHE NEL BUSINESS LAW

L'INTELLIGENZA ARTIFICIALE NEGLI UFFICI LEGALI, LIMITI, RISCHI E UTILIZZO INAPPROPRIATO DELL'AI

Lezione 20

L'INTELLIGENZA ARTIFICIALE NEGLI UFFICI LEGALI, LIMITI, RISCHI E UTILIZZO INAPPROPRIATO DELL'AI

Lezione 21
ASPETTI ETICI, STRUMENTI DISPONIBILI E QUADRO NORMATIVO

6° Modulo

LA DUE DILIGENCE

IL PROCEDIMENTO DIRETTO AD ACCERTARE E VALUTARE L'OSSERVANZA E IL RISPETTO DELLE LEGGI VIGENTI DA PARTE DI CHI HA AMMINISTRATO LA SOCIETÀ

Lezione 22
CENNI GENERALI AL PROCESSO DUE DILIGENCE

Lezione 23
OPERAZIONI LATO AZIENDA TARGET

7° Modulo

NEGOZIARE PER BUSINESS E PATTI PARASOCIALI

STRATEGIE E TECNICHE AVANZATE PER MASSIMIZZARE IL VALORE REALIZZATO DA OGNI ACCORDO

Lezione 24
LA PREPARAZIONE DEL NEGOZIATO

Lezione 25
GLI ELEMENTI DELLA NEGOZIAZIONE

Lezione 26
LA DISCIPLINA DEI PATTI PARASOCIALI (Parte I)

Lezione 27
LA DISCIPLINA DEI PATTI PARASOCIALI (Parte II)

8° Modulo

LE OPERAZIONI STRAORDINARIE E L'ACQUISITION FINANCE

OPERAZIONI STRAORDINARIE (MERGERS & ACQUISITIONS, SHARE PURCHASE AGREEMENT, PRIVATE EQUITY) E L'ACQUISITION FINANCE

Lezione 28
LE OPERAZIONI DI MERGERS & ACQUISITIONS

Lezione 29
SHARE PURCHASE AGREEMENT

Lezione 30
UN TIPO PARTICOLARE DI OPERAZIONI DI MERGERS & ACQUISITIONS: IL "PRIVATE EQUITY" (Parte I)

Lezione 31
UN TIPO PARTICOLARE DI OPERAZIONI DI MERGERS & ACQUISITIONS: IL "PRIVATE EQUITY" (Parte II)

Lezione 32
IPO e OPA: LE QUOTAZIONI IN BORSA E LE ACQUISIZIONI DI SOCIETÀ QUOTATE (Parte I)

Lezione 33

IPO e OPA: LE QUOTAZIONI IN BORSA E LE ACQUISIZIONI DI SOCIETA' QUOTATE (Parte II)

Lezione 34

ACQUISITION FINANCE (Parte I)

Lezione 35

ACQUISITION FINANCE (Parte II)

9° Modulo

BILANCIO E VALUTAZIONE D'AZIENDA SPIEGATO AI GIURISTI

CONTABILITA', BILANCIO E VALUTAZIONE DEI PRINCIPALI COMPONENTI ECONOMICI, FINANZIARI E PATRIMONIALI PER CHI SVOLGE LA PROFESSIONE LEGALE

Lezione 36

IL BILANCIO COME STRUMENTO DI INFORMAZIONE PER CHI ESERCITA LA PROFESSIONE LEGALE (Parte I)

Lezione 37

IL BILANCIO COME STRUMENTO DI INFORMAZIONE PER CHI ESERCITA LA PROFESSIONE LEGALE (Parte II)

Lezione 38

IL BILANCIO COME STRUMENTO DI INFORMAZIONE PER CHI ESERCITA LA PROFESSIONE LEGALE (Parte III)

Lezione 39

IL BILANCIO COME STRUMENTO DI INFORMAZIONE PER CHI ESERCITA LA PROFESSIONE LEGALE (Parte IV)

Lezione 40

IL BILANCIO COME STRUMENTO DI VALUTAZIONE DELLE AZIENDE

10° Modulo

INTELLECTUAL PROPERTY

LA TUTELA IN ITALIA E NEL MONDO DEGLI INTANGIBLES AZIENDALI

Lezione 41

INTELLECTUAL PROPERTY (Parte I)

Lezione 42

INTELLECTUAL PROPERTY (Parte II)

Lezione 43

INTELLECTUAL PROPERTY (Parte III)

Lezione 44

INTELLECTUAL PROPERTY (Parte IV)

11° Modulo

LA NUOVA DISCIPLINA DELLA CRISI D'IMPRESA E DELL'INSOLVENZA *PROFILI PROCEDURALI, IL RINNOVATO RUOLO DEI SOGGETTI CHE PARTECIPANO ALLA REGOLAZIONE DELLA CRISI E LA LIQUIDAZIONE GIUDIZIARIA*

Lezione 45

LE NOVITÀ DELLA RIFORMA

Lezione 46

LA LIQUIDAZIONE GIUDIZIARIA

Lezione 47

LE PROCEDURE DI REGOLAZIONE DELLA CRISI (Parte I)

Lezione 48

LE PROCEDURE DI REGOLAZIONE DELLA CRISI (Parte II)

12° Modulo

LEGAL MARKETING PER VALORIZZARE LO STUDIO LEGALE *TECNICHE DI MARKETING E STRUMENTI DI BUSINESS DEVELOPMENT PER LO STUDIO LEGALE*

Lezione 49

LEGAL MARKETING: UNA NUOVA MENTALITÀ PER ESSERE COMPETITIVI

Lezione 50

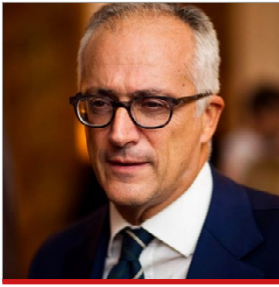
STRUMENTI DI BUSINESS DEVELOPMENT DELLO STUDIO LEGALE



Per esigenze di natura organizzativa e didattica, la Scuola si riserva la facoltà di rinviare, di modificare, così come di spostare le date delle lezioni rispetto al calendario inizialmente prestabilito. Inoltre, si riserva il diritto di modificare in ogni momento i contenuti, dei programmi ed il corpo docente al fine di perseguire miglioramenti didattici in linea con i cambiamenti di mercato e le subentrante esigenze organizzative.

FACULTY

MELIUSform Business School conduce un'attenta ed accurata selezione del corpo docente al fine di garantire il **perfetto connubio tra formazione e mondo professionale**. L'obiettivo è quello di trasferire ai partecipanti le **competenze** e le **conoscenze operative** dei suoi insegnanti, in modo da trasformare l'aula in un reale laboratorio di vita professionale vissuta.



Angelo Anglani
Avvocato, socio in NCTM
Studio Legale Associato



Marco Astolfi
Consulente di direzione



Giovanna Barberis
Legal Manager
DEDAGROUP S.P.A.



Giampiero Belfiore
Partner presso lo Studio
Costantini & Partners



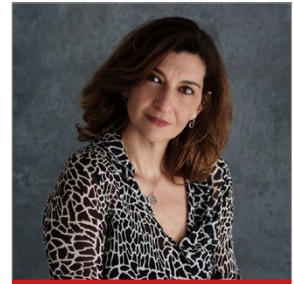
Valerio Bruno
Director of Legal Services at
Accenture



Sergio Calderara
Head of Legal Affairs at
Green Network



Matia Campo
Counsel presso CMS



Rossella Cardinale
Formatrice e docente
Intelligenza emotiva -
Counselor professionista



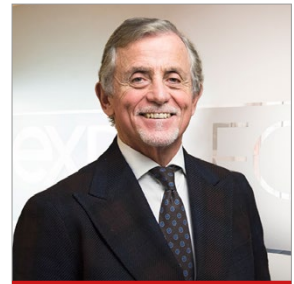
Wania Carraro
Senior Legal Manager -
Direzione Generale Business
Affair di Publitalia '80



Gianluca Cattani
Partner in Curtis, Mallet-
Prevost, Colt & Mosle LLP
in the Corporate, M&A and
International Trade & Export
dello Studio.



Sara Citterio
General Counsel del Gruppo
Trussardi



Antonello Corrado
Senior Partner at EXPLegal |
Italian and International Law
Firm

FACULTY



Mauro Delluniversità
Intellectual Property
Consultant at Società Italiana
Brevetti S.p.A.



Domenico Del Sorbo
Trade Finance Specialist



Letizia Macri
Deputy Head Legal Affairs –
Corporate Compliance and
Sustainability Manager



Giorgio Martellino
General Counsel Avio Spa



Roberto Minicone
Progettista Servizi IT



Francesca Petullà
Avvocato Cassazionista



Stefano Rossi
Avvocato, Senior Associate
Studio EXP Legal



Marco Sartori
Partner presso Lexellent



Tommaso Senni
Avvocato presso il Foro di
Milano



Paolo Vitaloni
Partner at Canelutti
Law Firm | M&A, Private
Equity and Venture Capital
Department

Il gradimento del corpo docente e la qualità dei contenuti didattici rappresentano per noi un "must": per questa ragione Meliusform, al termine di ogni giornata di lezione, sottopone ai partecipanti il questionario di valutazione in modo da avere un immediato feedback di gradimento e soddisfazione dei partecipanti.

GLI EX PARTECIPANTI **DICONO DI NOI...**

Quella dell'Executive Master in Avvocato di Affari è stata un'ottima esperienza dalla quale ho potuto apprendere nozioni giuridiche da professionisti qualificati.

L'orario e il calendario delle lezioni sono perfetti, in quanto consentono a chi ha un lavoro full time di partecipare ad un lungo e completo percorso formativo, frequentando le lezioni solo il Sabato; questa è una delle poche Scuole di formazione che offre questa opportunità. L'intervento di Meliusform all'emergenza Covid-19 è stato tempestivo e ringrazio molto la Business School per la disponibilità dimostrata nel consentirci di ultimare il percorso formativo e conseguire l'attestato finale. Ottimo rapporto qualità prezzo. Un Master che consiglio!

Ester Tagliaferri
Torino Consulting



La principale motivazione che mi ha spinto a scegliere l'Executive Master in Avvocato d'Affari Meliusform è stata la combinazione tra il livello di completezza del programma, un'organizzazione compatibile con gli impegni lavorativi e la quota di partecipazione, che a mio parere ha un ottimo rapporto qualità prezzo rispetto al mercato. Durante il percorso ho molto apprezzato gli ultimi tre moduli (operazioni straordinarie, bilancio e fiscalità d'impresa, crisi d'impresa), che mi hanno consentito di approfondire e completare la conoscenza "generale" di questi settori. Ritengo di aver acquisito una formazione che ha ampliato e rafforzato la mia professionalità. Infine, ho ritenuto utile la modalità di recupero lezioni tramite la piattaforma e-learning.

Serena Capri
Studio Legale Bersani



L'aspetto che mi ha spinto a scegliere ed apprezzare l'Executive Master in Avvocato di Affari è che il corpo docente fosse formato esclusivamente da professionisti, che hanno portato in aula la loro esperienza pratica e non solo la teoria.

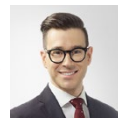
Il rapporto qualità prezzo del Master è buono: consiglio questo Master.

Stefano Vitrano
Studio Legale Piazza



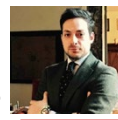
I docenti dell'Executive Master in Avvocato di Affari sono stati in grado coinvolgere e trascinare attivamente l'aula. Ritengo questa esperienza valida e proficua. Efficace l'approccio pratico delle lezioni. L'organizzazione ha risposto più che altamente alle richieste dell'aula, che non sempre è di facile gestione.

Pietro Prezzemoli
Italian Trade Commission



Il livello dei docenti è ottimale, si tratta di alcuni tra i maggiori esperti del settore oggetto di ciascuna lezione. Le lezioni hanno avuto un grado di efficacia elevato poiché mi hanno consentito di acquisire conoscenze su temi di grande interesse, la cui conoscenza è necessaria per approcciarsi all'odierno mondo del lavoro. L'aspetto internazionale del corso è pieno, grazie all'apporto delle esperienze dirette e professionali dei docenti.

Andrea Gullo
Prosperise Capital LLP



leggi altre testimonianze cliccando qui



MODALITÀ DI ISCRIZIONE



■ IL MASTER È A NUMERO LIMITATO



Per favorire il rapporto diretto coi docenti, il confronto e lo svolgimento ottimale di tutte le esercitazioni presenti nel percorso formativo, l'ingresso al Master è a numero limitato (massimo 25/30 partecipanti).

La numerosità dell'aula, tuttavia, potrebbe variare di edizione in edizione, in ragione della maggiore o minore omogeneità che caratterizza i profili selezionati.

■ MODALITÀ DI ISCRIZIONE



La partecipazione al Master è consentita sia a candidati neolaureati, che a profili che hanno già maturato esperienza.

I candidati che hanno già maturato una significativa esperienza professionale (Personale di azienda e professionisti) possono iscriversi direttamente **compilando On-Line il Form di Iscrizione**. Saranno successivamente contattati dai nostri referenti di area per convalidare l'iscrizione stessa.

I neolaureati che non hanno ancora conseguito una significativa esperienza professionale in materia possono:

- compilare On-Line il form di richiesta informazioni
- contattarci allo 06.62205420
- inviare una mail a infomaster@meliusform.it
- oppure anticipare l'iscrizione **compilando On-Line il Form di Iscrizione**.

In tutti i casi saranno contattati dai nostri referenti di area per validare la loro partecipazione al master e l'eventuale iscrizione.

QUOTE DI PARTECIPAZIONE

AULA - LIVE STREAMING

€ 2.900,00

Prezzo orario = 15,00 €/h

ON DEMAND

€ 1.990,00

Prezzo orario = 10,00 €/h

PER LE PROMO IN CORSO CLICCA QUI 

ACQUISTO SINGOLI MODULI – solo per modalità Aula e Live Streaming

MOD. 1 SOCIETARIO E GOVERNANCE	440,00
MOD. 2 CONTRATTUALISTICA D'IMPRESA	860,00
MOD. 3 I CONTRATTI PUBBLICI	230,00
MOD. 4 TECH LAW: PERCORSI DI INNOVAZIONE	890,00
MOD. 5 IA E LE APPLICAZIONI PRATICHE NEL BUSINESS LAW	290,00
MOD. 6 LA DUE DILIGENCE	230,00
MOD. 7 NEGOZIARE PER BUSINESS E PATTI PARASOCIALI	440,00
MOD. 8 LE OPERAZIONI STRAORDINARIE E L'ACQUISITION FINANCE	860,00
MOD. 9 BILANCIO E VALUTAZIONE D'AZIENDA SPIEGATO AI GIURISTI	450,00
MOD. 10 INTELLECTUAL PROPERTY	440,00
MOD. 11 LA NUOVA DISCIPLINA DELLA CRISI D'IMPRESA E DELL'INSOLVENZA	440,00
MOD. 12 LEGAL MARKETING PER VALORIZZARE LO STUDIO LEGALE	230,00

AGEVOLAZIONI E FINANZIAMENTI

■ AGEVOLAZIONI E FINANZIAMENTI PER LE PERSONE

Visita la scheda Master e scopri tutte le promozioni in corso



■ AGEVOLAZIONI E FINANZIAMENTI CORPORATE

FORMAZIONE FINANZIATA DA FONDI INTERPROFESSIONALI

Tutti i Master/Corsi proposti dalla Business School, compresi gli eventi formativi "ad hoc" per le aziende sono sostenibili con le risorse dei fondi interprofessionali. MELIUSform supporta le aziende (dalle PMI ai grandi Gruppi) attraverso un servizio consulenziale a 360° e personalizzato, le accompagna in tutte le fasi dalla presentazione della domanda alla progettazione e partecipazione ai percorsi definiti, presidiando tutti gli step, in base al fondo Interprofessionale al quale è iscritta l'azienda, e gestendo tutti gli aspetti progettuali, organizzativi, burocratici e amministrativo-rendicontuali.

Saranno addebitati i costi per il servizio erogato solo nel caso di piani formativi inferiori ai 2000 euro (di imponibile) e solo in caso di approvazione del piano formativo.

Per saperne di più [clicca qui](#).

■ AGEVOLAZIONI PER ISCRIZIONI MULTIPLE (VALIDO PER PERSONE E AZIENDE)*

**non cumulabile con altre eventuali promozioni in corso*

Sia per le Aziende/Enti Pubblici (che desiderano iscrivere i propri dipendenti) e sia per le persone fisiche che effettuano iscrizioni multiple allo stesso Master o a Master differenti del catalogo formativo Meliusform, sono previste le seguenti agevolazioni sulle quote di iscrizione:

- **Iscrizione di 2 persone:** Agevolazione del **20%** (Formula Silver)
- **Iscrizione di 3 persone:** Agevolazione del **30%** (Formula Gold)
- **Iscrizione di 4 o più persone:** Agevolazione del **35%** (Formula Platinum)



Formula SILVER

Agevolazione del **20%**
per **2 ISCRITTI**



Formula GOLD

Agevolazione del **30%**
per **3 ISCRITTI**



Formula PLATINUM

Agevolazione del **35%**
per **4 O PIÙ ISCRITTI**

Per usufruire della speciale promozione ciascun candidato deve:

- **compilare il "form" di iscrizione** al Master di interesse (anche se diverso dal Master degli amici o colleghi associati)
- **inserire nel "campo note" del form il codice promozione "Silver** (per 2 iscritti), **Gold** (per 3 iscritti), **Platinum** (per 3 o più iscritti)" con i **nominativi associati all'iscrizione** (Esempio, "SILVER: Mario Rossi, Valentina Bianchi").

N.B. Nel caso in cui, a seguito di un'iscrizione multipla, uno o più iscritti dovessero recedere dal Master, le quote di partecipazione degli altri nominativi associati all'iscrizione saranno ricalcolate sulla base del nuovo numero di iscritti.

Le agevolazioni previste per l'iscrizione multipla non sono cumulabili con le scontistiche attive.

Per saperne di più [clicca qui](#).

MODALITA' E METODI DI PAGAMENTO

MODALITA' DI PAGAMENTO

Per la versione **ON-DEMAND**:

A) Unica soluzione

Con questa soluzione:

- per importi compresi tra 30€ e 2000€, è prevista la possibilità di **ripartire l'importo in 3 rate mensili senza interessi** se si sceglie come modalità di pagamento PayPal – vedi paragrafo sotto “Vantaggi con Paypal”)

B) Acconto del 25% ed il restante in 3 rate mensili senza interessi

Con questa soluzione, per importi compresi tra 30€ e 2000€, è prevista la possibilità di ripartire l'importo di ciascuna rata in altrettante 3 rate mensili senza interessi se si sceglie come modalità di pagamento PayPal – vedi paragrafo sotto “Vantaggi con Paypal”)

Per le versioni **AULA** e **LIVE STREAMING** è consentito, oltre alle 2 modalità precedenti, anche:

C) in **8 (otto) rate** mensili con modalità SEPA (addebito automatico sul conto corrente del cliente) con addebito della prima rata al momento della conferma di iscrizione e la residua parte suddivisa in 7 rate mensili ⁽¹⁾⁽²⁾

D) in **18 o 24 rate** con finanziamento a tasso zero Sella Personal Credit (non cumulabile con eventuali scontistiche in corso) ⁽¹⁾⁽³⁾

(1) Modalità di pagamento ammessa solo per quote di partecipazione superiori a Euro 900.00 + IVA

(2) Iniziativa CUMULABILE con altre promozioni in corso ma ridotta del 5% (esempio: se la promozione in corso è del 20%, la modalità scelta consente di usufruire di una promozione del 15%)

(3) Modalità soggetta all'approvazione dell'Istituto di Credito

METODI DI PAGAMENTO

- Bonifico Bancario (per le modalità di pagamento A e B)⁽¹⁾
- PayPal o Carta di Credito (per le modalità di pagamento A e B)⁽²⁾
- Mandato di addebito diretto SEPA (Single Euro Payments Area) (per la modalità di pagamento C)⁽³⁾
- Rateizzazione Tasso Zero con SELLA PERSONAL CREDIT (per la modalità di pagamento D)

(1) Le coordinate bancarie Meliusform (Nome Banca, Indirizzo Banca e IBAN completo) per effettuare il pagamento saranno comunicate, successivamente al completamento del form di iscrizione, con la email di “conferma” inviata dalla ns segreteria didattica.

(2) Le indicazioni per effettuare il pagamento tramite PayPal o Carta di Credito saranno comunicate, successivamente al completamento del form di iscrizione, con la email di “conferma” inviata dalla ns segreteria didattica, con l'autorizzazione ad accedere all' “Area riservata/Login”.

(3) Con questa opzione sarà necessario (per il perfezionamento dell'iscrizione) inserire le coordinate bancarie di addebito che saranno richieste al termine della compilazione del form: dati del debitore (e del titolare del conto, se diverso dal partecipante/iscritto al master/corso), IBAN completo, BIC (nel caso di operazioni su conto estero). Il sistema genererà in automatico un modulo in PDF che dovrà essere firmato dallo scrivente del “form di iscrizione” (ed eventualmente anche dal titolare del conto, se diverso dal precedente) e inviato via e-mail al seguente indirizzo: amministrazione@meliusform.it. L'utente che non completa il questionario, potrà sempre finalizzare l'inserimento dei dati (o modificarli) nella voce “Modulo SEPA” dell'area riservata e scaricare il PDF aggiornato da firmare e inviare via e-mail all'indirizzo amministrazione@meliusform

MODALITÀ DI PAGAMENTO CON PAYPAL

Tramite PayPal è possibile suddividere qualunque importo (**non superiori a 2.000 euro**) in **3 rate mensili** senza interessi per qualunque forma di pagamento (anche “unica soluzione” **sempre fino a 2.000 euro**), in quanto lo chiederebbe PayPal come opzione di pagamento al momento del saldo.

Come fare?

- 1) **Compilare il Form d'Iscrizione** e scegliere il mezzo di pagamento “PayPal o Carta di Credito”
- 2) **Memorizzare l'Email utilizzata e la Password ricevuta** in automatico (nella stessa casella email) dopo la compilazione del Form di iscrizione;
- 3) Dopo l'iscrizione si riceverà una **email di conferma** con le indicazioni del pagamento (Bonifico, PayPal, Carta di Credito... in base al le modalità scelte nel form di iscrizione);
- 4) **Accedere all'Area riservata del sito** (“Login” presente in alto a destra del sito Meliusform) utilizzando come credenziali la email e la Password ricevute;
- 5) **Recarsi nella sezione “Le mie Fatture” e cliccare sulla dicitura “Paga tramite PayPal o Carta di Credito”** presente affianco agli importi da corrispondere. Una volta entrati nel servizio PayPal, sarà il portale stesso di PayPal a chiedere se si vuole effettuare la suddivisione dell'importo in 3 rate mensili senza interessi;
- 6) Verificata la regolarità del pagamento, saranno immediatamente trasmesse, dalla segreteria Meliusform, le credenziali (user e password) per l'accesso al Campus Virtuale e partecipare al Master/Corso



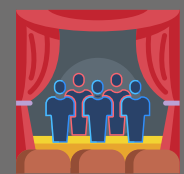
L'OFFERTA CHE CI
DIFFERENZIA!



**MASTER E CORSI IN
AULA O IN
LIVE STREAMING**



**MASTER E CORSI
ON DEMAND**



**ESERCITAZIONI, ROLE PLAYING
E PROJECT WORK**



CORPORATE LEARNING
Formazione "ad hoc"
per le aziende



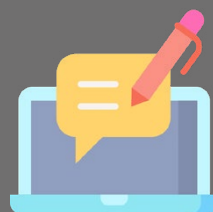
MELIUS tools



**SERVIZIO PLACEMENT
& CAREER**



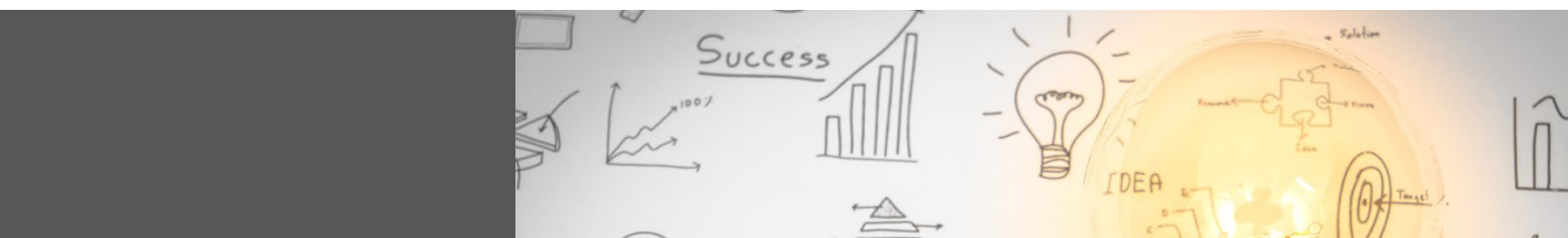
SKILL ASSESSMENT
Gratuito



Blog

MELIUS news

MELIUSnews





Sede legale e operativa

Via Duilio, 12 - 00192 Roma



Per maggiori informazioni

Tel. +39 06.62205420

Fax +39 06.62205436

infomaster@meliusform.it

LA GARANZIA DI UN MARCHIO

La Business School dal 1996 apporta un know how unico nel mercato della formazione, con l'obiettivo di favorire la diffusione della cultura d'impresa tra coloro che intendono investire nella propria crescita manageriale-professionale e sviluppare competenze in linea con le esigenze e le richieste di un lavoro in continua evoluzione.

**MASTER E CORSI PER LA TUA
CRESCITA PROFESSIONALE**

