



MASTER SPECIALISTICO

# CYBERSECURITY MANAGEMENT

*Sicurezza informatica, Sicurezza delle informazioni, Governance e visione strategica della cybersecurity, processi di conformità, analisi dei rischi e delle minacce, business continuity, perimetro nazionale di sicurezza cibernetica*

**ON DEMAND**

*Sempre disponibile*



**11**  
video  
lezioni



**35**  
ore

**AULA** (Milano e Roma)

**LIVE STREAMING**



**11**  
lezioni



**44**  
ore



**6**  
week  
end

[Clicca qui per vedere le date e le sedi aggiornate](#)



*La continua evoluzione della minaccia cyber rappresenta un punto di attenzione obbligatorio per tutte le aziende, che impone nuove e urgenti riflessioni da parte di tutti gli operatori del mercato affinché implementino adeguate misure di sicurezza proporzionate ai rischi.*

*Per raggiungere gli obiettivi identificati dalle normative europee e nazionali, le organizzazioni necessitano l'adozione di un approccio collaborativo maturo da parte di tutte le funzioni. Pertanto la **Cyber e Information Security** non può e non deve restare ad esclusivo appannaggio di una ristretta elite di specialisti del settore.*

*Per questa ragione il Master è indirizzato ad un'audience allargata, non solo specialistica della cybersecurity, che si estende anche a tutte quelle figure che ricoprono un ruolo di responsabilità in azienda, ed intende offrire quelle conoscenze tecniche e normative necessarie per comprendere, interpretare ed integrare (in considerazioni più ampia visione di business) la gestione di tutti i **rischi cyber**.*



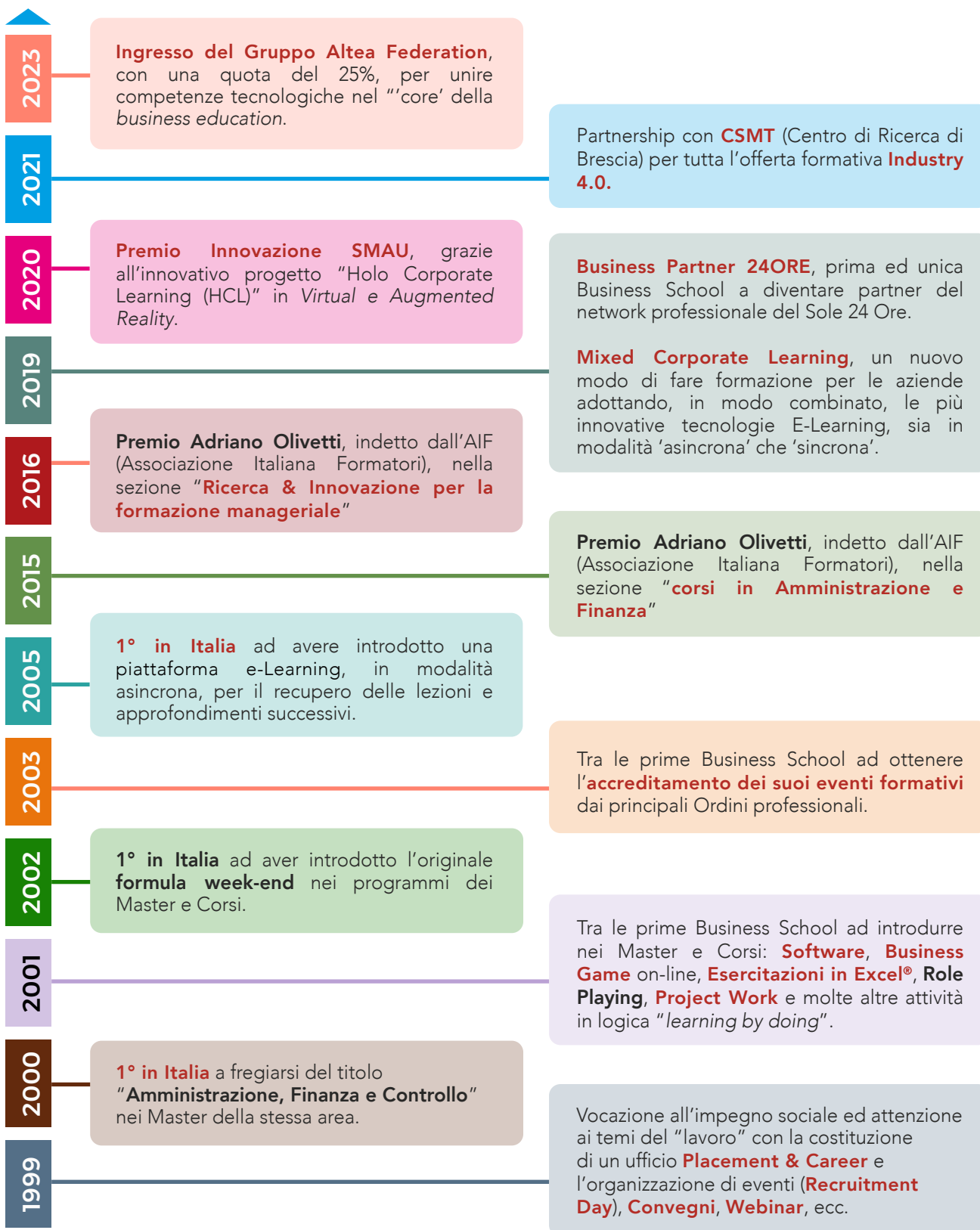


# Indice

|  |    |
|--|----|
| PERCHÈ UN MASTER MELIUSFORM              | 04 |
| LE CERTIFICAZIONI                        | 06 |
| AZIENDE CHE HANNO ACCOLTO I NOSTRI CORSI | 07 |
| LE SEDI                                  | 08 |
| FAQ - ON DEMAND VS LIVE STREAMING        | 09 |
| CARATTERISTICHE DEL MASTER               | 11 |
| CHI CI HA SCELTO                         | 12 |
| PROGRAMMA                                | 13 |
| FACULTY                                  | 16 |
| QUOTE DI PARTECIPAZIONE                  | 18 |

# PERCHÈ SCEGLIERE MELIUSFORM

## LA STORIA DELLA BUSINESS SCHOOL



*Il nostro Staff cura con attenzione tutti i nostri partecipanti, ascoltando sempre i loro bisogni e necessità formative, con un approccio "tailor made".*

Scegliere uno dei nostri percorsi formativi vuol dire affidarsi alla nostra capacità di offrire servizi esclusivi e di alta qualità, tagliati sull'esigenza del singolo cliente. Inoltre chi sceglie MELIUSFORM lo fa anche per la sua storia, l'esperienza del suo staff nella formazione manageriale e professionale e per la continua "ricerca" nell'offrire ai partecipanti soluzioni e servizi "innovativi", tanto da diventare un modello da imitare ed in molti casi da "copiare", come raccontano i 25 anni passati nella progettazione e realizzazione di Master e Corsi di formazione in linea con le richieste del mercato.

Lo sanno bene i nostri ex partecipanti che con le loro **dichiarazioni spontanee** sono i principali testimonial della qualità dei nostri servizi, perseguita con costanza e passione dalla nostra organizzazione.



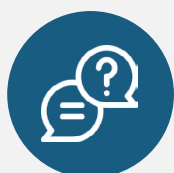
### +25

Anni di storia nella formazione manageriale e professionale.



### +650

Edizioni di Executive Master e Corsi in tutta Italia (Aula e Live Streaming)



### +10.000

Testimonianze di ex partecipanti ai Master e Corsi



### +15.000

Ex partecipanti ora inseriti nel mercato del lavoro.



### +600

Relatori e Docenti esperti del settore, provenienti dal mondo aziendale e consulenziale.



### +12.000

Aziende clienti che hanno iscritto i propri dipendenti ai Master e Corsi Meliusform.



## CERTIFICAZIONI

E' in corso la qualifica del Master da parte di CEPAS BUREAU VERITAS. Infatti essendo il Master superiore alle 40 ore formative, previste dalla Prassi UNI/PdR 109.1, presenta i requisiti di accesso all'esame per la Certificazione di Competenze della nuova figura professionale "OT Cyber Security Expert" rilasciato da CEPAS, Società del Gruppo Bureau Veritas. Il superamento dell'esame per il profilo richiesto consente di ottenere un certificato di Terza Parte Indipendente con iscrizione a Registro Pubblico CEPAS.



Meliusform è Ente accreditato dal Consiglio Nazionale dei Dottori Commercialisti e degli Esperti Contabili (CNDCEC).



Meliusform è Ente accreditato dal Consiglio Nazionale Forense.

Pertanto la frequenza ai nostri Master e Corsi di Specializzazione dà diritto ai crediti CFP in qualunque versione vengano erogati (Aula, Live Streaming, On Demand).

Meliusform è Business Partner 24ORE.

Dal 2019, la Business School è entrata a far parte del network professionale del Sole 24 Ore che mette in contatto professionisti e aziende altamente specializzate.



Meliusform ha ricevuto nel 2015 il "Premio Adriano Olivetti", indetto dall'AIF - Associazione Italiana Formatori, come 1° classificato nella progettazione di corsi in Area Amministrazione & Finanza.

L'AIF Award premia professionisti, enti di formazione, aziende, pubbliche amministrazioni, gruppi e persone che abbiano ideato e realizzato progetti formativi di valorizzazione del capitale umano e che si sono contraddistinti per i risultati di apprendimento.



Meliusform Business School ha ricevuto il "Premio Innovazione SMAU Milano 2020", nel segmento "Persone e Innovazione: il matching vincente nel settore Risorse Umane" come eccellenza con il progetto Holo Corporate Learning (HCL): Trasformare la corporate education con la mixed reality. Il "Premio Innovazione Smau" è il riconoscimento riservato alle imprese e agli enti più innovativi del territorio che investono in nuovi progetti di trasformazione digitale e di Open Innovation. Il progetto HCL di Meliusform si è distinto per il nuovo modo di fare formazione agli executive attraverso l'impiego delle tecnologie olografiche in mixed reality (con i dispositivi HoloLens2), reso possibile dalla collaborazione con Hevolus Innovation partner Worldwide Microsoft.





# LE AZIENDE CHE HANNO ACCOLTO I NOSTRI CORSISTI



Di seguito un elenco delle principali aziende che hanno accolto i nostri corsisti in STAGE o come spesso accade in altre forme CONTRATTUALI



# LE SEDI

I Master MELIUSform sono fruibili in **differenti modalità** e combinazioni.



*Clicca qui per vedere le date e le sedi aggiornate*



## AULA

Milano e/o Roma



## LIVE STREAMING



## ON DEMAND

*sempre disponibile*

Qualsiasi sia la formula scelta di fruizione del Master, è garantito l'accesso al nuovo **Campus Virtuale** MELIUSform con tutto il materiale didattico (dispense, esercitazioni, case study, video, test, news, ecc.), integrato nel medesimo ambiente digitale, per poter ricorrere ad **approfondimenti** o **recupero lezioni**.



## AULA

### MILANO - SPAZIO PIN

20124 Milano - Via Monte Santo, 5  
(300mt metropolitana M3 Repubblica)  
Solo sede didattica

### ROMA - CENTRO CONVEGNI VILLA PALESTRO

00185 Roma - Via Palestro, 24  
(a pochi passi dalla Stazione Termini)  
Solo sede didattica



## LIVE STREAMING

Una **soluzione innovativa** che sfrutta il Campus Virtuale MELIUSform, ideato e realizzato per accompagnarti nell'apprendimento e rendere la formazione un'esperienza unica! La nuova dimensione della formazione: elevata qualità di erogazione audiovideo, con un alto grado di interattività docente-partecipante e con il supporto di un tutor didattico digitale, il tutto per farti vivere una Learning Experience molto simile a quella dell'aula fisica.



## ON DEMAND

I percorsi formativi On Demand offrono un ottimo rapporto tra qualità dell'apprendimento e organizzazione dell'agenda personale, perché possono essere seguiti ovunque vuoi e in qualunque momento, secondo le tue esigenze e da qualsiasi device (Smart TV, PC, LapTop, Tablet, Smartphone, ecc.). Con la modalità On Demand ti diamo la possibilità di accedere ai nostri percorsi formativi, fruibili facilmente tramite il **Campus Virtuale MELIUSform**, riducendo al minimo i vincoli di tempo e di luogo.



## MIXED LEARNING

Una combinazione delle modalità precedenti (AULA, LIVE STREAMING e ON DEMAND) è sempre assicurata a chi acquista le versioni "in Aula" e "Live Streaming", essendo contemplata nell'iscrizione stessa la possibilità di fruire, a scelta, di una delle due modalità, mentre la formula "On Demand" è sempre contenuta come "plus" nel pacchetto di acquisto delle versioni "Aula" e "Live Streaming".



# FAQ - ON DEMAND vs LIVE STREAMING

---



## CHE DIFFERENZA C'È TRA LA VERSIONE EROGATIVA ON-DEMAND E LIVE STREAMING?

Partiamo innanzitutto con il dire che la versione *On-demand* è "asincrona" (ovvero non in diretta ma registrata) mentre la formula erogativa *live streaming* è "sincrona" (ovvero tutto si svolge in diretta, comprese le esercitazioni, le simulazioni, i casi, le domande, i workshop, le interazioni docenti/partecipanti, ecc.).

---



## COME SI ACCEDA ALLE LEZIONI?

Entrambe le versioni sono erogate dalla medesima piattaforma digitale che è il "Campus Virtuale Meliusform", ovvero una vera e propria piattaforma di contenuti multimediali arricchita di video, dispense, esercitazioni, ecc. per assicurarti il maggior approfondimento della materia. Inoltre l'accesso al Campus virtuale può avvenire da qualunque device fisso (PC, Smart TV) o mobile (Tablet, Smartphone, ecc.).

---



## SI È OBBLIGATI A SEGUIRE UN CALENDARIO SPECIFICO O DEI TEMPI DI FRUIZIONE RIGIDI PER ENTRAMBE LE DUE FORMULE?

La formula **On-demand** consente la massima libertà di fruizione delle ore del master/corso e puoi iniziare subito il programma già dopo la tua iscrizione (salvo verifica amministrativa del versamento della prima quota richiesta e, successivamente, della regolare corresponsione delle eventuali rate dovute). La formula On-demand, quindi, è sempre disponibile e garantisce la massima flessibilità di frequenza delle lezioni senza necessariamente seguire un calendario prestabilito.

La formula **Live Streaming**, invece, richiede di seguire le lezioni in base ad un preciso calendario che è sempre aggiornato sul ns sito sotto l'opzione "programma" del master/corso di tuo interesse.

---



## LE LEZIONI IN MODALITA' ON DEMAND SONO AGGIORNATE?

Sì. Fanno sempre riferimento a quelle dell'edizione precedente, quindi assolutamente aggiornate.

---



## IL PROGRAMMA TRA ON DEMAND E LIVE STREAMING E' LO STESSO?

Il programma è solitamente identico.

Può accadere che, nel caso di lezioni introdotte quale elemento di novità all'interno del programma, ma che ancora non si sono mai svolte in modalità Live Streaming, i programmi possano leggermente differire.

I programmi (On Demand e Live Streaming) pubblicati sulla scheda del Master sono sempre aggiornati e precisi e tengono sempre conto di queste eventuali differenze..

---



## LA DURATA DEL MASTER IN MODALITA' ON DEMAND E IN MODALITA' LIVE STREAMING E' LA STESSA?

Il monte ore del percorso in modalità On Demand è inferiore rispetto al monte ore in modalità Live Streaming, in quanto la differenza è determinata dalla lavorazione (necessaria per realizzare le videolezioni On Demand) in post-produzione di tutte le videolezioni registrate nell'ultima edizione del master, durante la quale vengono eliminati tutti i "tempi morti", le "digressioni" e quei momenti di lezione non strettamente afferenti alla didattica, il tutto per rendere le videolezioni On Demand più fruibili durante la visione e qualitativamente migliori sia dal punto di vista didattico che tecnologico.

Inoltre, il numero delle videolezioni on demand è inferiore rispetto al numero delle lezioni in Live Streaming, poiché durante la lavorazione in post-produzione, per ogni giornata di lezione, la lezione della mattina e quella del pomeriggio vengono unite in un'unica videolezione.

---



### **ANCHE LA VERSIONE "LIVE STREAMING" BENEFICIA DELLA POSSIBILITÀ DI RIVEDERE LE LEZIONI SVOLTE?**

Assolutamente Sì. La formula "Live Streaming" consente la possibilità di rivedere quando vuoi (ed anche per due mesi successivi alla fine del Master) le lezioni precedentemente seguite "live", con le stesse caratteristiche della formula "on demand", ma con un vantaggio: sono le stesse dell'edizione in essere, registrate e riproposte sulla tua area personale del Campus Meliusform dopo appena 3 giorni dall'evento "live".

---



### **QUALI SONO I PRINCIPALI LIMITI DELLA VERSIONE "ON-DEMAND" CHE NE GIUSTIFICANO UN PREZZO INFERIORE?**

- Mancanza di interazione con i docenti. La ns faculty è sempre di assoluta eccellenza essendo composto da esperti del settore e da Partner e Manager di importanti Aziende e primarie società/studi di Consulenza (come è possibile visionare nelle pagine del Corpo docente del sito per ciascun master/corso) che garantisce un collegamento con un network professionale di assoluto valore.
  - Mancanza di interazione durante le simulazioni ed esercitazioni, spesso svolti in "team" e in separate "break room" digitali del Campus, esattamente come se si fosse in aula.
  - Mancanza del confronto diretto (con domande e risposte) durante il rilascio degli use case e degli esempi pratici.
  - Mancanza di un tutor d'aula, che svolge i seguenti compiti: a) moderatore docente-partecipanti, b) riferimento per gli utenti in caso di problematiche tecniche o durante lo svolgimento delle lezioni, c) riferimento per gli utenti per qualunque aspetto concernente la didattica.
- 



### **CHI VEDE LE LEZIONI ON-DEMAND, HA UN TUTOR?**

Sussiste un tutor di riferimento per gli utenti solo nel caso in cui emergessero problematiche tecniche non per supporto didattico. Tutte le attività didattiche, infatti, sono elencate nel programma che si trova all'interno del Campus, e una volta che si è fatto accesso alla propria sezione privata, con le proprie credenziali (*user e password*), basterà seguire l'ordine delle lezioni e scaricare tutto il materiale didattico associato a ciascuna lezione.

---



### **CHI VEDE LE LEZIONI ON-DEMAND, RIESCE A SEGUIRE LE ESERCITAZIONI O I CASI PRATICI?**

Le esercitazioni, le simulazioni e i case study sono previsti nella versione "On-demand", ma si vivono in modo "passivo", cioè si assiste passivamente alle esercitazioni introdotte dal docente/relatore e poi si assiste alla soluzione proposta dagli ex partecipanti ed alla verifica e commento finale da parte del docente.



# CARATTERISTICHE DEL MASTER



## OBIETTIVI

Il Master intende promuovere una cultura di prevenzione dei **rischi cyber**, in conformità agli obiettivi identificati dalle normative europee e nazionali, in modo da diffondere nelle organizzazioni l'adozione di un approccio collaborativo da parte di tutte le funzioni coinvolte nelle imprese per la difesa del rischio.

Pertanto il Master è indirizzato ad un'audience allargata, non solo specialistica della cybersecurity, che si estende anche a tutte quelle figure che ricoprono un ruolo di responsabilità in azienda ed intende offrire quelle conoscenze tecniche e normative necessarie per comprendere, interpretare ed integrare (in considerazioni più ampia visione di business) la gestione di tutti i **rischi cyber**.



## ESERCITAZIONI E METODO ESPERIENZIALE

Le lezioni sono improntate ad una metodologia **pragmatica e operativa**, con **frequenti richiami a casi aziendali o casi reali** che consentano di applicare efficacemente le nozioni teoriche illustrate all'analisi di casi di studio e allo svolgimento di **simulazioni**.

Pertanto tutto il programma è arricchito da numerosi **"case study"** ed **"esercitazioni"** provenienti direttamente dalla pratica professionale del corpo docente, composto da esperti con consolidata e qualificata esperienza sul campo ed in grado di ottimizzare il knowledge-transfer anche rispetto a realtà organizzative diverse.



## DESTINATARI

Il Master si rivolge a tutti quei professionisti che operano in **Studi e Società di consulenza** aziendale e che intendono allargare le proprie conoscenze e competenze in materia, nonché a tutte quelle **figure manageriali e tecniche delle aree Operations, Compliance, Legal e Risk** motivate ad investire sullo sviluppo della propria professionalità per affrontare e gestire con maggiore consapevolezza tutti i rischi cyber. Alcuni esempi:

- Compliance Officer;
- General Counsel;
- Risk Officer;
- (Physical) Security Manager;
- Operation Leader/ Director;
- Studi Legali e professionali;
- Società di consulenza aziendale.

Il Master è comunque esteso a tutti coloro che per ragioni lavorative desiderano maturare una conoscenza pratica sulla cybersecurity rivendibile professionalmente sul mercato.

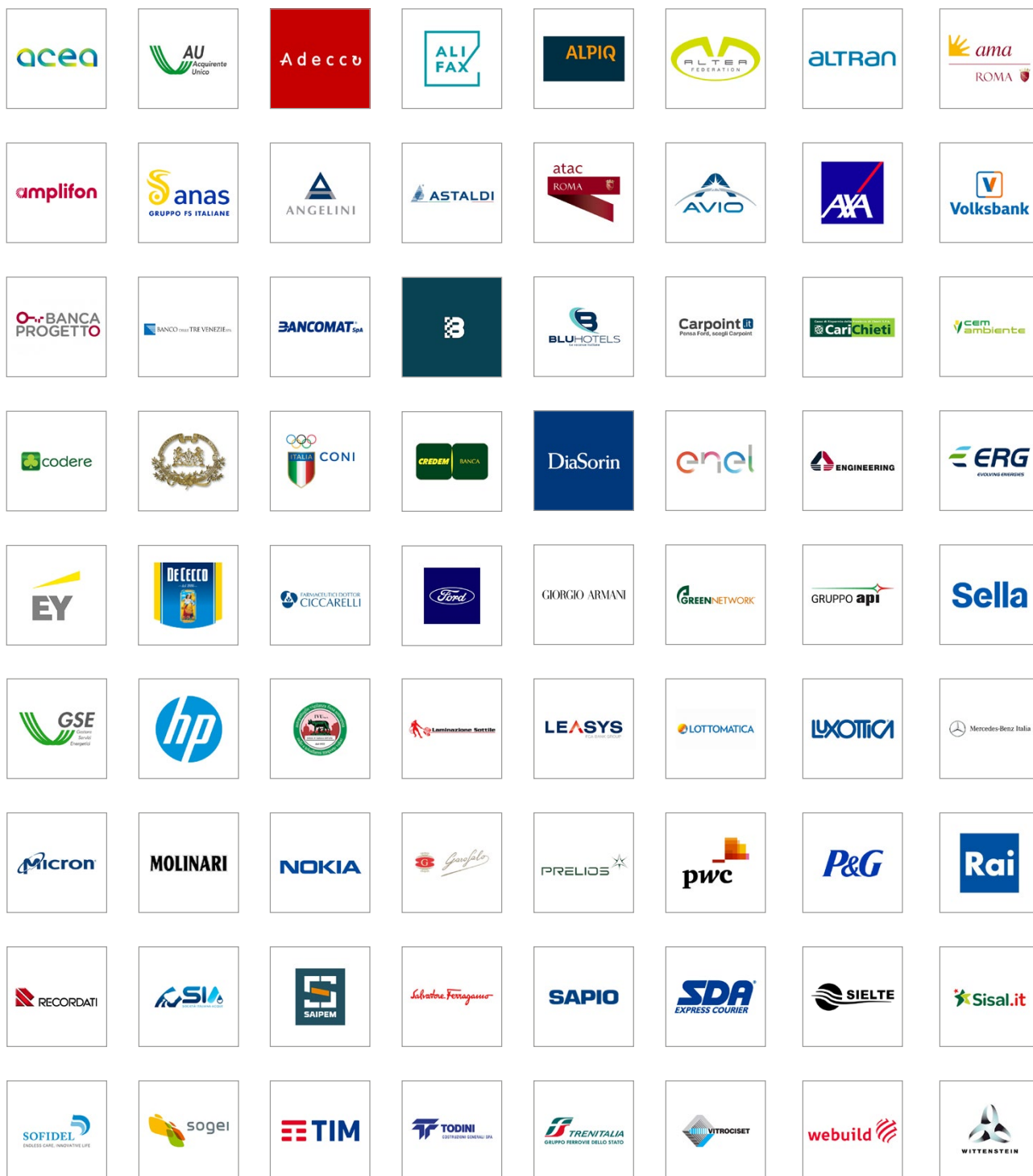


## DIPLOMA DEL MASTER

Alla conclusione del Master è previsto il rilascio, per ciascun corsista, dell'Attestato di Partecipazione.

# CHI CI HA SCELTO!

I Master e Corsi executive a catalogo della Business School MELIUSform costituiscono un'occasione per rafforzare nelle aziende la **motivazione**, l'**engagement** ed il **senso di appartenenza** dei dipendenti coinvolti. Per questa ragione molte aziende ci hanno scelto e continuano a farlo.





# PROGRAMMA

## AULA e LIVE STREAMING

44

ORE

11

LEZIONI

6

WEEK-END

1

MODULO

2

MESI

PROGRAMMA LIVE STREAMING

*(identico anche per l'Aula)*

## ON DEMAND

35

ORE <sup>1</sup>

11

VIDEO LEZIONI

4

MESI <sup>2</sup>

PROGRAMMA ON DEMAND

1. il numero inferiore di ore è determinato dalla lavorazione in post-produzione di tutte le videolezioni registrate nell'ultima edizione, durante la quale vengono eliminati "tempi morti", le "digressioni" e quei momenti di lezione non strettamente afferenti alla didattica.

2. periodo di validità del profilo sul Campus Virtuale, prorogabile al termine



### Lezione 1

#### **Fondamenti di Cybersecurity: Information Security Governance**

- Missione dell'information security: Triade CIA
- Information Security Governance
  - Ruoli, Responsabilità metriche di Governance
  - Information Security Strategy
- Overview – Information Risk e Compliance
  - Determinare lo stato di maturità dell'Information security
  - Sviluppo di una strategia
- Sviluppo di un programma di information security
  - Obiettivi di programma e scelta di un framework
  - Definizione di una roadmap e implementazione
- Gestione di incidenti di information security
  - Risorse, obiettivi e indicatori
  - Business Continuity e Disaster Recovery
- Esercitazione:
  - Verifica di un programma di Information Security



### Lezione 2

#### **Cybersecurity Risk Assessment: Nozioni tecniche di base e Open-sources threat analysis**

- Nozioni base di architettura dei sistemi
- Threats
  - Internal and External
  - Advanced Persistent Threat and Emerging Threats
  - MITRE att&ck, SANS
- Vulnerabilities
  - National Vulnerability Database
  - Open Web Application Security Project (OWASP)
- Esercitazione:
  - Password cracking



### Lezione 3

#### **Laboratorio di cyber security: Malicious cybersecurity activities e tecniche di business continuity**

- Situazione degli attacchi riusciti nel mondo e in Italia suddivisi per tipologia d'attacco, vittime, luoghi e tecniche. (presentazione rapporto Clusit)
  - Esempi di attacchi riusciti
- Principali tecniche d'attacco
  - DOS e DDOS



- Data exfiltration
- phishing
- defacement
- malware -> ransomware
- Tecniche di difesa
  - Business continuity
  - Disaster Recovery
  - patch management

✓ **Lezione 4**  
**Risk Assessment Cybersecurity: analisi e contestualizzazione delle minacce**

- Analisi e trattamento del rischio cyber
- Episodi eclatanti di incidenti di sicurezza
- Evoluzione delle minacce e degli attori
- ENISA Threat Landscape,
- Panoramica delle principali minacce
- MITRE ATT&CK
- Metodologie di analisi OCTAVE, NIST, ISO31000
- Case study Risk Analysis

✓ **Lezione 5**  
**Laboratorio di cyber security: Nozioni tecniche avanzate**

- Sicurezza dei dati
- Cloud (vantaggi e nuovi problemi)
- Crittografia (cosa è e a cosa serve)
- Steganografia (cosa è e a cosa serve)
- Breve storia della crittografia
- Crittografia classica
  - simmetrica
  - asimmetrica
  - firma elettronica
- Cenni di crittografia avanzata

✓ **Lezione 6**  
**Normative e Best practices di riferimento della cybersecurity**

- Normative Cybersecurity UE ed ITA
- Perimetro Strategico Nazionale Cybersecurity
- Standards & Best Practices Cybersecurity
- Sistemi di gestione
- ISO/IEC 27001 e 27002
- ISO 22301 - Business Continuity
- Case study BIA
- Case Study DRP
- Standard USA (CSF, CIS, NIST SP800-53)
- Case study NIS2 & DORA

✓ **Lezione 7**  
**L'importanza della sicurezza fisica nella sicurezza informatica**

- Fondamenti di Sicurezza Fisica e Security Convergence
- Analisi di dettaglio controlli di sicurezza fisica ISO 27001
- I controlli di sicurezza fisica nello Standard NIST SP800-53
- Sicurezza e sorveglianza nei Data Center
- Trasferimento delle responsabilità
- Cloud & Shared Responsibility Model
- Case Study: Supernap & Google

✓ **Lezione 8**  
**Cybersecurity risk management: Cybersecurity plan e Cybersecurity Management**

- Progettazione e sviluppo di un Cybersecurity plan



- Elementi essenziali
- SWOT analysis e ROI del cybersecurity plan
- Processi del Sistema di gestione dell'Information security
  - Risk management
  - Incident and Change management
  - Internal audit, valutazione delle performance e processo di miglioramento



### Lezione 9

#### **Competenze e consapevolezza in materia di cybersecurity**

Concetti fondamentali  
Le competenze secondo la ISO/IEC 27021  
European Cybersecurity Skills Framework  
Panoramica formazione e certificazioni personali  
Programmi di formazione del cittadino ed aziendali  
Case study: "Secure The Humans!" tramite programma aziendale SAT  
AR-in-a-Box



### Lezione 10

#### **Fondamenti di Cybersecurity: Fondamenti Normativi**

- Direttiva NIS 1 (Direttiva (UE) 2016/1148)
- Direttiva NIS 2 (Direttiva UE 2022/2555)
- EU-Cybersecurity Strategy
- EU-Cybersecurity Act – Regulation (EU) 2019/881 e il ruolo di:
  - European Network and Information Security Agency (ENISA);
  - Computer Emergency Response Team (CERT-EU);
  - Computer Security Incident Response Team (CSIRT);
- European Cyber Security Organisation (ECSO).
- Perimetro Cibernetico Nazionale
  - Decreto Legge 21 settembre 2019, n. 105
  - DPCM 131/2020 del 21 ottobre 2020
- Decreto legislativo 8 giugno 2001, n. 231 e i reati informatici



### Lezione 11

#### **Il contributo della Funzione Compliance nel processo di ICT Compliance**

- Governo e organizzazione del sistema presidio della sicurezza informatica
  - Ruolo degli Organi Aziendali
  - Ruolo delle Funzioni Aziendali di Controllo
  - Ruolo della Funzione ICT e della Funzione di Sicurezza Informatica
  - Caso Partico: Organizzazione Cybersecurity di Avio SpA
  - Esercitazione "Attacco Ramsonwere" intervento degli Organi Aziendali e profili 231
  - Presidio delle Esternalizzazioni ICT
- Il contributo della Compliance per le tematiche di Compliance ICT
- Perimetro normativo di ICT Compliance

*Per esigenze di natura organizzativa e didattica, la Scuola si riserva la facoltà di rinviare, di modificare, così come di spostare le date delle lezioni rispetto al calendario inizialmente prestabilito. Inoltre, si riserva il diritto di modificare in ogni momento i contenuti, dei programmi ed il corpo docente al fine di perseguire miglioramenti didattici in linea con i cambiamenti di mercato e le subentrate esigenze organizzative.*





# FACULTY

---

MELIUSform Business School conduce un'attenta ed accurata selezione del corpo docente al fine di garantire il perfetto connubio tra formazione e mondo professionale. L'obiettivo è quello di trasferire ai partecipanti le competenze e le conoscenze operative dei suoi insegnanti, in modo da trasformare l'aula in un reale laboratorio di vita professionale vissuta.



**GIANLUCA  
CATTANI**

Partner in Curtis, Mallet-Prevost, Colt & Mosle LLP in the Corporate, M&A and International Trade & Export dello Studio.



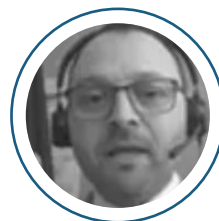
**GIANANDREA  
GELPI**

Progettista di sistemi informatici presso Informatica Trentina S.p.a. e Ricercatore, in collaborazione con l'Università di Trento dipartimento di matematica, in ambito crittografico.



**GIORGIO  
MARTELLINO**

General Counsel Avio Spa



**FABIO  
MULAZZANI**

Security and Business Continuity Officer dell'Autorità Europea per la Sicurezza Alimentare. Ha una profonda conoscenza e pluriennale esperienza degli aspetti tecnico-gestionali della cybersecurity e delle metodologie di mitigazione dei rischi per la protezione di infrastrutture critiche.



**SELENE  
GIUPPONI**

Managing Director per l'Europa presso Resecurity Inc. (azienda che si occupa di investigazioni undercover sul DarkWeb). Socia Fondatrice di ECSO (European Cyber Security Organization) e W4C Italia. Membro di Women4Cyber (EU).



**LORENZO  
NICOLODI**

Security Researcher. Da sempre interessato alla parte offensiva della cybersecurity, approcciandola in modalità differenti: dalla digital forensics/incident response al reverse engineering, passando per attività di red teaming e di penetration test.

**ROBERTO  
OBIALERO**

Cybersecurity & Data Protection Advisor. Ricopre il ruolo CISO presso alcune organizzazioni supervisionando attività di gestione del rischio, definizione di strategie e roadmap cybersecurity, progetti di business continuity e vulnerability management, gestione di incidenti informatici e programmazione percorsi di security awareness. Membro del Comitato Direttivo Clusit e della ECSO-CISO European Community collabora attivamente alla realizzazione di progetti di ricerca nell'ambito Cybersecurity & Data Protection con le principali community di settore.

**FABRIZIO  
VENTURINI**

Head of Cyber Intelligence and Defense presso Autostrade Per l'Italia. Si occupa di Vulnerability Management, Cyber Threat Intelligence, Cyber Security Awareness.

---

*Il gradimento del corpo docente e la qualità dei contenuti didattici rappresentano per noi un "must": per questa ragione Meliusform, al termine di ogni giornata di lezione, sottopone ai partecipanti il questionario di valutazione in modo da avere un immediato feedback di gradimento e soddisfazione dei partecipanti.*

# QUOTE DI PARTECIPAZIONE

## Per partecipare al Master è necessario compilare il Form d'Iscrizione.

Alla ricezione del Form d'Iscrizione (on-line o per fax) si verrà contattati telefonicamente per validare le informazioni riportate sulla domanda di iscrizione, ivi compreso l'importo della quota di partecipazione (eventualmente calcolata al netto delle riduzioni e delle agevolazioni previste) nonché le modalità di pagamento prescelte. MELIUSform si riserva il diritto di non ammettere al Master candidati i cui profili non siano in linea con il percorso formativo prescelto. Le domande di iscrizione verranno accettate in ordine di arrivo fino ad esaurimento posti.

AULA .....

LIVE STREAMING .....

ONDEMAND .....

|  |  |  |
|--|--|--|
|  € 1.200,00 + IVA |  € 1.200,00 + IVA |  € 720,00 + IVA |
|--|--|--|

## MODALITÀ DI PAGAMENTO

- **Unica soluzione.** Con la possibilità di ripartire l'importo in 3 rate mensili senza interessi tramite PAYPAL (vedi informazione sotto).
- **4 RATE:** Versamento acconto del 25% all'atto d'iscrizione ed il restante in 3 rate mensili senza interessi (1)
- **8 RATE:** Versamento acconto del 12,5% all'atto d'iscrizione ed il restante in 7 rate mensili senza interessi (1) (2)

*(1) Modalità di pagamento ammessa solo per quote di partecipazione superiori a Euro 900.00 +IVA*

*(2) Modalità non soggetta ad istruttoria. Iniziativa CUMULABILE con altre promozioni in corso ma ridotta del 5% (esempio se la promozione in corso è del 20%, la modalità scelta consente di usufruire di una promozione del 15%)*

## METODO DI PAGAMENTO

- Bonifico Bancario
- PayPal o Carta di Credito

## PAGAMENTI CON PAYPAL - COME FARE?

Tramite PayPal è possibile suddividere qualunque importo (**non superiori a 2.000 euro**) in **3 rate mensili** senza interessi per qualunque forma di pagamento (anche "unica soluzione" **sempre fino a 2.000 euro**), in quanto lo chiederebbe PayPal come opzione di pagamento al momento del saldo.

### Come fare?

- 1) **Compilare il Form d'Iscrizione** e scegliere il mezzo di pagamento "PayPal o Carta di Credito"
- 2) **Memorizzare l'Email utilizzata e la Password ricevuta** in automatico (nella stessa casella email) dopo la compilazione del Form di iscrizione;
- 3) Dopo l'iscrizione si riceverà una **email di conferma** con le indicazioni del pagamento (Bonifico, PayPal, Carta di Credito... in base al le modalità scelte nel form di iscrizione);
- 4) **Accedere all'Area riservata del sito** ("Login" presente in alto a destra del sito Meliusform) utilizzando come credenziali la email e la Password ricevute;
- 5) **Recarsi nella sezione "Le mie Fatture" e cliccare sulla dicitura "Paga tramite PayPal o Carta di Credito"** presente affianco agli importi da corrispondere. Una volta entrati nel servizio PayPal, sarà il portale stesso di PayPal a chiedere se si vuole effettuare la suddivisione dell'importo in 3 rate mensili senza interessi;
- 6) Verificata la regolarità del pagamento, saranno immediatamente trasmesse, dalla segreteria Meliusform, le credenziali (user e password) per l'accesso al Campus Virtuale e partecipare al Master/Corso

Compila online la scheda d'iscrizione.  
Clicca qui





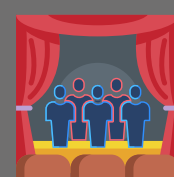
# L'OFFERTA CHE CI DIFFERENZIA!



**MASTER E CORSI IN  
AULA O IN  
LIVE STREAMING**



**MASTER E CORSI  
ON DEMAND**



**ESERCITAZIONI, ROLE PLAYING  
E PROJECT WORK**



**CORPORATE LEARNING**  
Formazione "ad hoc"  
per le aziende



**MELIUS**  **tools**



**SERVIZIO PLACEMENT  
& CAREER**



**SKILL ASSESSMENT**  
Gratuito



**Blog**

**MELIUS**  **news**

**MELIUSnews**





---

## PER MAGGIORI INFORMAZIONI



Sede Legale e Operativa  
Via Fabio Massimo, 95 - Roma



Tel: 0662205420  
Fax: 0662205436



Email: [infomaster@meliusform.it](mailto:infomaster@meliusform.it)  
Email: [segreteria@meliusform.it](mailto:segreteria@meliusform.it)

