



Il Master è strutturato in moduli accreditati.



**STAGE  
GARANTITO**  
fino a 29 anni



 **algo**<sup>AI</sup>

 **anrecruiting**

ZUCCHETTI

 **Beaconforce**

ZUCCHETTI

41° EXECUTIVE MASTER

# DIREZIONE DEL PERSONALE

Gestione delle Risorse Umane e Amministrazione del Personale

**ON DEMAND**

*Sempre disponibile*



**25**  
video  
lezioni



**142**  
ore

**AULA** (Milano e Roma)



**28**  
week  
end

**LIVE STREAMING**



**57**  
lezioni



**228**  
ore

*[Clicca qui per vedere le date e le sedi aggiornate](#)*

# INDICE



Perchè scegliere un Master Meliusform	03
Riconoscimenti	05
Chi ci ha scelto	06
Le Sedi	07
FAQ - differenze tra On Demand e Live Streaming	08
Lavorare nella Direzione del Personale	10
Caratteristiche del Master	11
Metodologie e servizi di supporto al Master	12
Servizio Placement & Career	15
Aziende che hanno accolto i nostri corsisti	18
Il percorso formativo	19
Il programma didattico	20
Faculty	25
Gli ex partecipanti dicono di noi	27
Modalità di iscrizione	28
Quote di partecipazione	29
Agevolazioni e finanziamenti	30
Modalità e Metodi di Pagamento	31

Ente  
Patrocinante:



Partnership:



Riconoscimenti:



# PERCHÈ SCEGLIERE UN MASTER MELIUSform

## I NUMERI DELLA BUSINESS SCHOOL

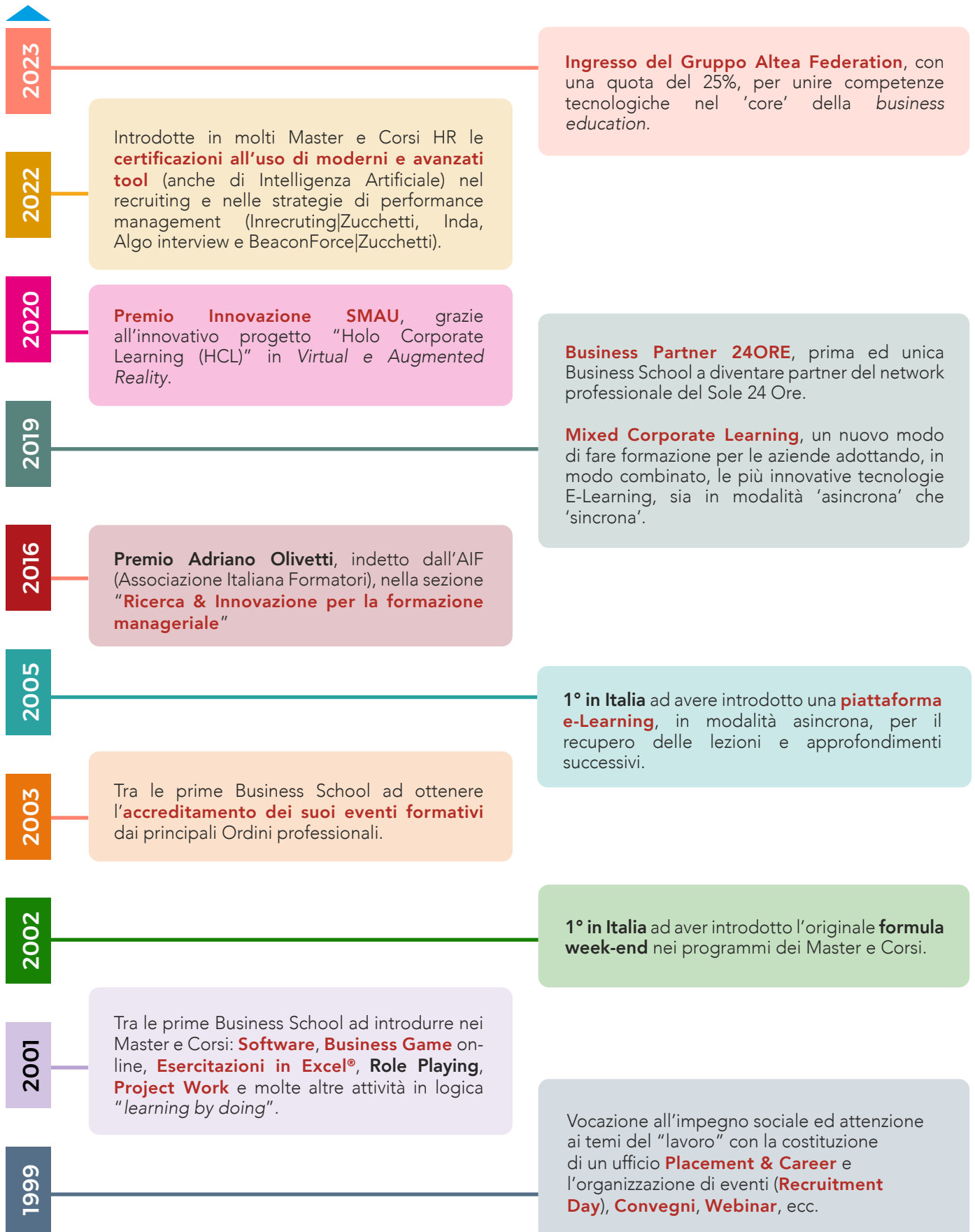
Scegliere uno dei nostri percorsi formativi vuol dire affidarsi alla nostra capacità di offrire servizi esclusivi e di alta qualità, tagliati sull'esigenza del singolo cliente. Inoltre chi sceglie MELIUSFORM lo fa anche per la sua storia, l'esperienza del suo staff nella formazione manageriale e professionale e per la continua "ricerca" nell'offrire ai partecipanti soluzioni e servizi "innovativi", tanto da diventare un modello da imitare ed in molti casi da "copiare", come raccontano i 25 anni passati nella progettazione e realizzazione di Master e Corsi di formazione in linea con le richieste del mercato.

Lo sanno bene i nostri ex partecipanti che con le loro **dichiarazioni spontanee** sono i principali testimonial della qualità dei nostri servizi, perseguita con costanza e passione dalla nostra organizzazione.



# PERCHÈ SCEGLIERE UN MASTER MELIUSform

## LA STORIA DELLA BUSINESS SCHOOL

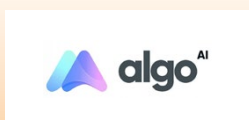


# RICONOSCIMENTI

Il Master dedica diverse ore di formazione all'uso di moderni e avanzati tool (anche di *Intelligenza Artificiale*) nel recruiting e nelle strategie di performance management, nello specifico:



**Visione e demo di utilizzo** di un **ATS** moderno (**Inrecruiting**) con l'estensione della parte di AI per migliorare l'utilizzo (**inda**, vedi **Demo**). Il Master permetterà agli iscritti di vedere in pratica la struttura di un *Applicant Tracking System* (ATS), osservare i suoi processi e variabili, usarlo e comprendere l'importanza nel processo come soluzione **must to have**.



**Certificazione** all'uso di un **SaaS** (*Software as a Service*) di Video Colloqui e test (**algo interview**, vedi **Demo**). L'obiettivo è saper impostare una campagna di *Video Recruiting* attraverso uno strumento specifico, che agevola la fase di screening e trova integrazione con i principali ATS (*Applicant Tracking System*). I partecipanti saranno ingaggiati nella visione di nuovi ed innovativi processi di *Talent Acquisition* e la costruzione di percorsi di TA acquisendo una competenza pratica.



Certificazione all'uso di uno strumento innovativo che permette di supportare i processi di valutazione e crescita con una soluzione nuova di *performance management* (**BeaconForce**, vedi **Demo**).



Meliusform è **Business Partner 24ORE**.

Dal 2019, la Business School è entrata a far parte del network professionale del Sole 24 Ore che mette in contatto professionisti e aziende altamente specializzate.

L'innovazione ed il costante aggiornamento dei contenuti ha permesso al Master di godere del riconoscimento di eccellenza di AIDP Lazio Forma! dell'Associazione Italiana per la Direzione del Personale, il network dei manager e professionisti HR, con il riconoscimento per i partecipanti dell'iscrizione all'Associazione.



Il Master è strutturato in moduli accreditati

Meliusform è **Ente accreditato dal Consiglio Nazionale dell'Ordine dei Consulenti del Lavoro** (come da delibera n.63 del 25 marzo 2021) "*all'organizzazione e svolgimento dei corsi di formazione nei confronti dei Consulenti del Lavoro, di associazioni iscritti agli albi e altri soggetti di cui all'art.7 comma 2 del D.P.R. 7 agosto 2012 n.137*". Pertanto la frequenza all'Executive Master in Direzione del Personale, sia in aula che in modalità Video Live Streaming, dà diritto al rilascio dei Crediti Formativi (agli iscritti agli Ordini dei Consulenti del Lavoro), in quanto i moduli interni al programma del Master sono stati accreditati dalla Commissione centrale per l'accREDITAMENTO della formazione.

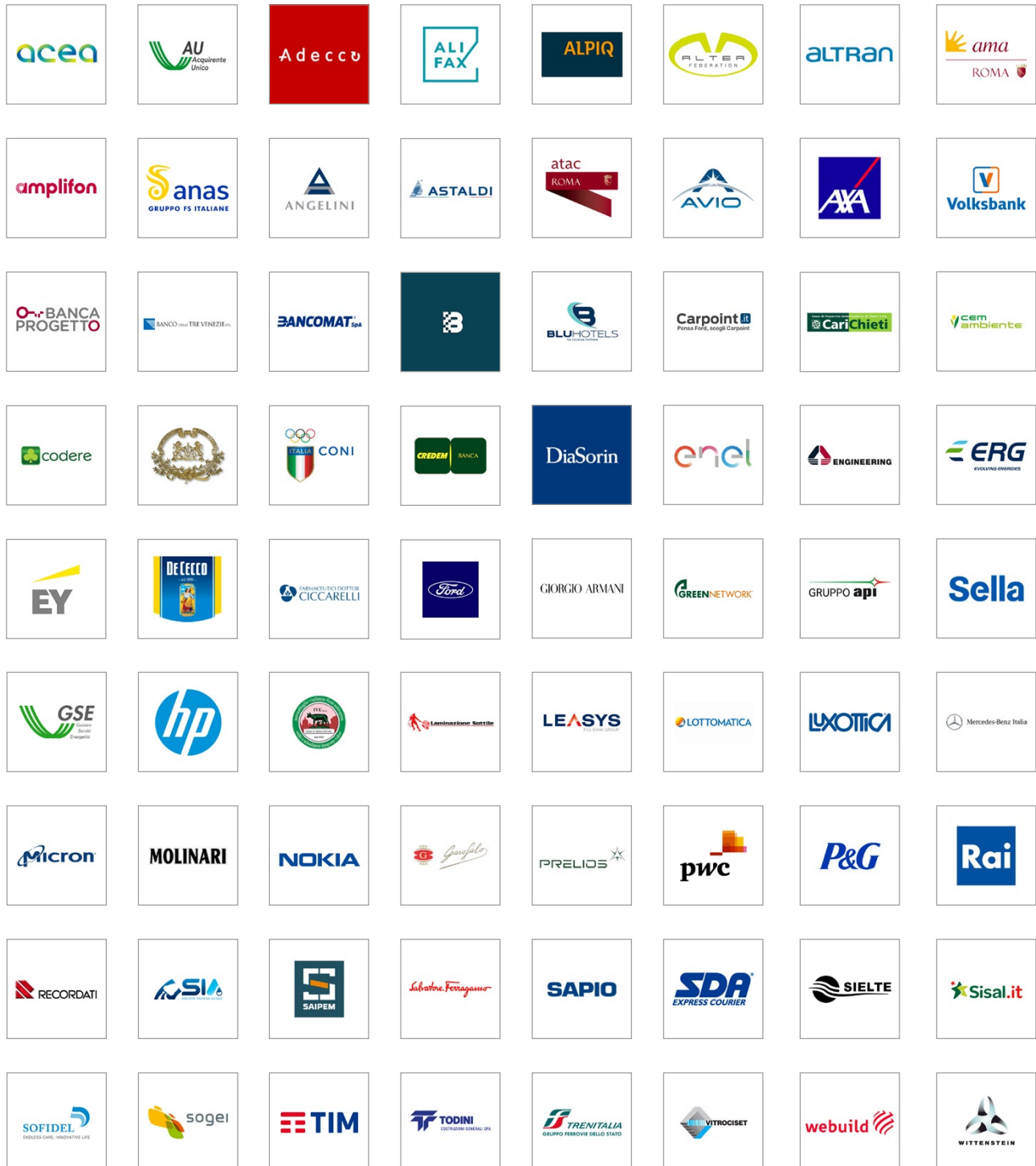


Meliusform Business School ha ricevuto il "**Premio Innovazione SMAU Milano 2020**", nel segmento "Persone e Innovazione: il matching vincente nel settore Risorse Umane" come eccellenza con il progetto **Holo Corporate Learning (HCL): Trasformare la corporate education con la mixed reality**.

Il "Premio Innovazione Smau" è il riconoscimento riservato alle imprese e agli enti più innovativi del territorio che investono in nuovi progetti di trasformazione digitale e di Open Innovation. Il progetto HCL di Meliusform si è distinto per il nuovo modo di fare formazione agli executive attraverso l'impiego delle tecnologie olografiche in mixed reality (con i dispositivi HoloLens2), reso possibile dalla collaborazione con **Hevolus Innovation partner Worldwide Microsoft**.

# CHI CI HA SCELTO

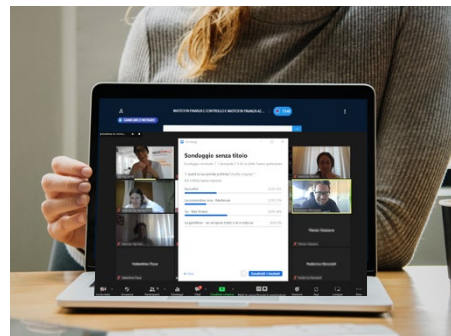
I Master e Corsi executive a catalogo della Business School MELIUSform costituiscono un'occasione per rafforzare nelle aziende la **motivazione**, l'**engagement** ed il **senso di appartenenza** dei dipendenti coinvolti. Per questa ragione molte aziende ci hanno scelto e continuano a farlo.



# LE SEDI

## LIVE STREAMING

Una **soluzione innovativa** che sfrutta il Campus Virtuale MELIUSform, ideato e realizzato per accompagnarti nell'apprendimento e rendere la formazione un'esperienza unica! La nuova dimensione della formazione: elevata qualità di erogazione audiovideo, con un alto grado di interattività docente-partecipante e con il supporto di un tutor didattico digitale, il tutto per farti vivere una Learning Experience molto simile a quella dell'aula fisica.



## Multi Device

Ti basterà collegarti alla piattaforma con qualsiasi device a disposizione.



## Smart Learn

È sufficiente una connessione ADSL

La compatibilità è garantita su: computer (desktop, portatili e 2 x 1 quali p.e. il Surface Note); tablet (quali iPad, Samsung Galaxy Tab ecc.); smartphone (iPhone, dispositivi Android, Windows 10, ecc.); Smart-TV.

## in AULA

### MILANO

## SPAZIO PIN - MILANO

20124 Milano - **Via Monte Santo, 5** (300mt metropolitana M3 Repubblica)  
*Solo sede didattica*

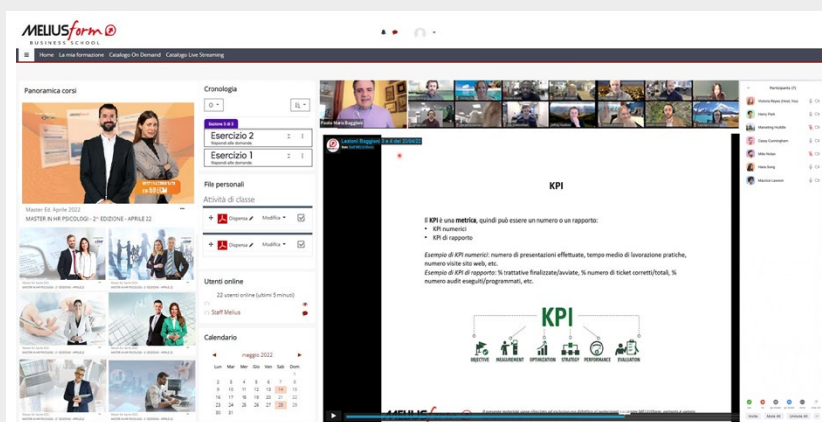
### ROMA

## CENTRO CONVEGNI VILLA PALESTRO

00185 Roma - **Via Palestro, 24** (a pochi passi dalla Stazione Termini)  
*Solo sede didattica*

## ON DEMAND

I percorsi formativi On Demand offrono un ottimo rapporto tra qualità dell'apprendimento e organizzazione dell'agenda personale, perché possono essere seguiti ovunque vuoi e in qualunque momento, secondo le tue esigenze e da qualsiasi device (Smart TV, PC, Tablet, Smartphone, ecc.). Con la modalità On Demand ti diamo la possibilità di accedere ai nostri percorsi formativi, fruibili facilmente tramite il **Campus Virtuale MELIUSform**, riducendo al minimo i vincoli di tempo e di luogo.



## MIXED LEARNING

Una combinazione delle modalità precedenti (AULA, LIVE STREAMING e ON DEMAND) è sempre assicurata a chi acquista le versioni "in Aula" e "Live Streaming", essendo contemplata nell'iscrizione stessa la possibilità di fruire, a scelta, di una delle due modalità, mentre la formula "On Demand" è sempre contenuta come "plus" nel pacchetto di acquisto delle versioni "Aula" e "Live Streaming".

# FAQ: ON DEMAND vs LIVE STREAMING



## CHE DIFFERENZA C'È TRA LA VERSIONE EROGATIVA ON-DEMAND E LIVE STREAMING?

Partiamo innanzitutto con il dire che la versione *On-demand* è "asincrona" (ovvero non in diretta ma registrata) mentre la formula erogativa *live streaming* è "sincrona" (ovvero tutto si svolge in diretta, comprese le esercitazioni, le simulazioni, i casi, le domande, i workshop, le interazioni docenti/partecipanti, ecc.).



## COME SI ACCEDE ALLE LEZIONI?

Entrambe le versioni sono erogate dalla medesima piattaforma digitale che è il "Campus Virtuale Meliusform", ovvero una vera e propria piattaforma di contenuti multimediali arricchita di video, dispense, esercitazioni, ecc. per assicurarti il maggior approfondimento della materia. Inoltre l'accesso al Campus virtuale può avvenire da qualunque device fisso (PC, Smart TV) o mobile (Tablet, Smartphone, ecc.).



## SI È OBBLIGATI A SEGUIRE UN CALENDARIO SPECIFICO O DEI TEMPI DI FRUIZIONE RIGIDI PER ENTRAMBE LE DUE FORMULE?

La formula **On-demand** consente la massima libertà di fruizione delle ore del master/corso e puoi iniziare subito il programma già dopo la tua iscrizione (salvo verifica amministrativa del versamento della prima quota richiesta e, successivamente, della regolare corresponsione delle eventuali rate dovute). La formula On-demand, quindi, è sempre disponibile e garantisce la massima flessibilità di frequenza delle lezioni senza necessariamente seguire un calendario prestabilito.

La formula **Live Streaming**, invece, richiede di seguire le lezioni in base ad un preciso calendario che è sempre aggiornato sul ns sito sotto l'opzione "programma" del master/corso di tuo interesse.



## LE LEZIONI IN MODALITA' ON DEMAND SONO AGGIORNATE?

Sì. Fanno sempre riferimento a quelle dell'edizione precedente, quindi assolutamente aggiornate.



## IL PROGRAMMA TRA ON DEMAND E LIVE STREAMING E' LO STESSO?

Il programma è solitamente identico.

Può accadere che, nel caso di lezioni introdotte quale elemento di novità all'interno del programma, ma che ancora non si sono mai svolte in modalità Live Streaming, i programmi possano leggermente differire.

I programmi (On Demand e Live Streaming) pubblicati sulla scheda del Master sono sempre aggiornati e precisi e tengono sempre conto di queste eventuali differenze..



## LA DURATA DEL MASTER IN MODALITA' ON DEMAND E IN MODALITA' LIVE STREAMING E' LA STESSA?

Il monte ore del percorso in modalità On Demand è inferiore rispetto al monte ore in modalità Live Streaming, in quanto la differenza è determinata dalla lavorazione (necessaria per realizzare le videolezioni On Demand) in post-produzione di tutte le videolezioni registrate nell'ultima edizione del master, durante la quale vengono eliminati tutti i "tempi morti", le "digressioni" e quei momenti di lezione non strettamente afferenti alla didattica, il tutto per rendere le videolezioni On Demand più fruibili durante la visione e qualitativamente migliori sia dal punto di vista didattico che tecnologico.

Inoltre, il numero delle videolezioni on demand è inferiore rispetto al numero delle lezioni in Live Streaming, poiché durante la lavorazione in post-produzione, per ogni giornata di lezione, la lezione della mattina e quella del pomeriggio vengono unite in un'unica videolezione.



## FAQ: ON DEMAND VS LIVE STREAMING

**ANCHE LA VERSIONE "LIVE STREAMING" BENEFICIA DELLA POSSIBILITÀ DI RIVEDERE LE LEZIONI SVOLTE?**

Assolutamente Sì. La formula "Live Streaming" consente la possibilità di rivedere quando vuoi (ed anche per due mesi successivi alla fine del Master) le lezioni precedentemente seguite "live", con le stesse caratteristiche della formula "on demand", ma con un vantaggio: sono le stesse dell'edizione in essere, registrate e riproposte sulla tua area personale del Campus Meliusform dopo appena 3 giorni dall'evento "live".

**QUALI SONO I PRINCIPALI LIMITI DELLA VERSIONE "ON-DEMAND" CHE NE GIUSTIFICANO UN PREZZO INFERIORE?**

- Mancanza di interazione con i docenti. La ns faculty è sempre di assoluta eccellenza essendo composto da esperti del settore e da Partner e Manager di importanti Aziende e primarie società/studi di Consulenza (come è possibile visionare nelle pagine del Corpo docente del sito per ciascun master/corso) che garantisce un collegamento con un network professionale di assoluto valore.
- Mancanza di interazione durante le simulazioni ed esercitazioni, spesso svolti in "team" e in separate "break room" digitali del Campus, esattamente come se si fosse in aula.
- Mancanza del confronto diretto (con domande e risposte) durante il rilascio degli use case e degli esempi pratici.
- Mancanza di un tutor d'aula, che svolge i seguenti compiti: a) moderatore docente-partecipanti, b) riferimento per gli utenti in caso di problematiche tecniche o durante lo svolgimento delle lezioni, c) riferimento per gli utenti per qualunque aspetto concernente la didattica.

**CHI VEDE LE LEZIONI ON-DEMAND, HA UN TUTOR?**

Sussiste un tutor di riferimento per gli utenti solo nel caso in cui emergessero problematiche tecniche non per supporto didattico. Tutte le attività didattiche, infatti, sono elencate nel programma che si trova all'interno del Campus, e una volta che si è fatto accesso alla propria sezione privata, con le proprie credenziali (user e password), basterà seguire l'ordine delle lezioni e scaricare tutto il materiale didattico associato a ciascuna lezione.

**CHI VEDE LE LEZIONI ON-DEMAND, RIESCE A SEGUIRE LE ESERCITAZIONI O I CASI PRATICI?**

Le esercitazioni, le simulazioni e i case study sono previsti nella versione "On-demand", ma si vivono in modo "passivo", cioè si assiste passivamente alle esercitazioni introdotte dal docente/relatore e poi si assiste alla soluzione proposta dagli ex partecipanti ed alla verifica e commento finale da parte del docente.



# COSA VUOL DIRE LAVORARE NELLA DIREZIONE HR DI UN'AZIENDA

Col termine "personale" di un'azienda in genere ci si riferisce al personale dipendente, ovvero quello che più comunemente viene definito come "Risorse Umane".

Perché il termine "risorse umane"?

Perché, con l'evolversi delle teorie organizzative, si è sempre più compreso l'aspetto di valore (o capitale) rappresentato dal personale, che dunque è una vera e propria risorsa. Le risorse umane rappresentano, in effetti, una fonte di vantaggio competitivo per l'azienda, e come tali vanno considerate, sviluppate, valorizzate.

L'Ufficio del Personale, in azienda, si occupa dunque di gestire le Risorse Umane sia dal punto di vista del rapporto di lavoro nei suoi aspetti giuslavoristici e amministrativi, e sia dal punto di vista delle attività più tipicamente human, come la Selezione, la Formazione, lo Sviluppo. Le stesse competenze sono spendibili anche nelle Agenzie per il Lavoro e nella consulenza (come HR Specialist).

## Le principali attività svolte nella funzione Risorse Umane?



Le principali attività che attengono alla Direzione del Personale sono dunque da una parte legate agli **aspetti giuridici e amministrativi del rapporto di lavoro** (cosiddetti "hard"), dall'altra alla **gestione e allo sviluppo del capitale umano dell'azienda** (aspetti cosiddetti "soft"). Per semplificare, un breve elenco delle attività più importanti della funzione Risorse Umane:

### ASPETTI HARD

#### Normativi, retributivi ed amministrativi

- Contrattualistica
- Aspetti retributivi, contributivi e fiscali (paghe e contributi)
- Budget del Personale
- Relazioni Sindacali

### ASPETTI SOFT

#### Gestionali, human ed di sviluppo

- Selezione del Personale
- Progettazione ed Erogazione della Formazione
- Valutazione della Performance
- Sviluppo del Personale

## Quali Skill deve avere un HR Specialist o un Consulente esperto in Risorse Umane?



Data la varietà di tematiche e compiti che attengono all'Ufficio del Personale, la "popolazione" che lavora nella funzione HR è sicuramente molto diversificata per competenze e provenienza di studi.

Solitamente i laureati in psicologia, sociologia e provenienti da altre facoltà umanistiche hanno una forma mentis adatta ad approfondire le tematiche soft, mentre chi proviene da scienze politiche, scienze della pubblica amministrazione, e facoltà giuridico/economiche si orienta maggiormente verso la parte hard.

Più in generale si può dire che la formazione di chi desidera entrare nella Direzione del Personale con l'ambizione di diventare un buon HR Specialist, su aspetti sia Hard che Soft, non si chiude con gli studi universitari in quanto non esiste una Laurea che contempla in modo trasversale ed integrato tutte queste discipline.

Pertanto chi non ha la fortuna di entrare in azienda in questa funzione e imparare "sul campo" questo lavoro, può dare **valore aggiunto al proprio profilo professionale e consolidare la propria formazione solo attraverso la frequenza di un Master specialistico.**

# CARATTERISTICHE DEL MASTER

## Obiettivi



La funzione Risorse Umane è in continua evoluzione, proprio perché da Business Partner diventa una funzione che permea il tessuto organizzativo. Il percorso di Master intende ricostruire, nel susseguirsi dei moduli, la leadership professionale della Funzione Risorse Umane basata sulla centralità delle persone quale elemento di partenza per realizzare politiche di gestione in grado di integrare i nuovi bisogni di cambiamento, innovazione e produttività delle organizzazioni. Il Master si pone, quindi, l'obiettivo di formare **HR Specialist, Formatori e Recruiter** in grado di operare con efficacia in diversi ambiti della funzione **Risorse Umane**; in particolare il Master permette l'acquisizione di *know-how* specialistici sui temi dell'Organizzazione aziendale, della **Selezione**, della **Formazione**, dello **Sviluppo** e della **Valutazione del personale**. Tali competenze saranno completate da una conoscenza esauriente anche degli aspetti legati alle **politiche retributive**.

Alla fine del percorso formativo i partecipanti padroneggeranno **strumenti e conoscenze dei temi relativi alla Gestione del Personale**, in quanto avranno acquisito le seguenti abilità (come meglio descritte in Meliusform nel "**CCHR - Canvas Competences HR**"):

- 1. ORIENTAMENTO AL CLIENTE:** conoscere e saper gestire il cliente interno ed esterno, applicando logiche e tecniche di marketing per segmentare la popolazione organizzativa, per individuare strategie di branding interne (employee) ed esterne (employer branding).
- 2. CONSAPEVOLEZZA DEL BUSINESS:** conoscenza delle capacità strategiche e organizzative della propria impresa, esigenze e richieste dei clienti di prodotti e servizi, funzionamento della catena del valore, evoluzioni economiche e manageriali.
- 3. COMUNICAZIONE:** capacità di utilizzare strumenti e strategie di comunicazione efficaci, in modo da rispecchiare la *vision* aziendale, con la competenza anche dei nuovi strumenti social (Social Recruiting, Web Reputation, LinkedIn) favorendo la partecipazione ed il coinvolgimento del personale (come affermano le nuove teorie sulla Social Enterprise).
- 4. CONSULENZA:** capacità di generare fiducia negli attori interni ed esterni, ovvero negoziare risorse e gestire relazioni, nonché disporre di conoscenze tecniche in tema di risorse umane, al fine di selezionare, sviluppare e valutare il personale e far acquisire credibilità alla funzione HR.
- 5. ENGAGEMENT:** conoscere le leve di gestione delle persone nelle organizzazioni, al fine di guidare l'azione stessa delle persone a sviluppare competenze e orientamenti utili a generare valore economico e sociale per l'impresa

## Destinatari



- **Laureati e laureandi** in discipline umanistiche e giuridiche o economiche
- **HR Specialist** che intendono approfondire ed allargare le proprie competenze ed il proprio spessore professionale
- **Personale di azienda**
- **Consulenti**
- **Imprenditori**

*Sono ammessi anche i "non laureati" nella misura in cui siano in grado di dimostrare di aver maturato delle esperienze lavorative significative.*

## Diploma del Master



Al termine del percorso formativo è previsto il **rilascio del Diploma Master/Corso**. Il conseguimento dell'Attestato è **subordinato**:

- **Nel caso di frequenza Aula o Live Streaming:**
  - alla regolare posizione amministrativa/pagamenti;
  - alla frequenza di almeno l'80% delle lezioni ;
  - alla compilazione di almeno il 70% delle valutazioni della docenza (al termine di ogni giornata di lezione), effettuata attraverso il link "valutazione" presente nell'area riservata del Campus Meliusform.
- **Nel caso di frequenza On Demand:**
  - Alla regolare posizione amministrativa/pagamenti;
  - Alla frequenza di tutte le video lezioni. Ogni partecipante potrà, in qualsiasi momento, verificare la propria percentuale di frequenza direttamente dal Campus Virtuale Meliusform. Il team E-learning Meliusform verificherà, attraverso il sistema di tracciamento del Campus Virtuale, l'effettiva visione delle lezioni al termine del percorso.

# METODOLOGIE E SERVIZI DI SUPPORTO AL MASTER

## ESERCITAZIONI E PRATICA PROFESSIONALE

### ■ Esercitazioni pratiche e simulazioni

Il Master offre un'esperienza pratica e coinvolgente, poiché i partecipanti saranno attivamente coinvolti in tutte le fasi del programma, avendo l'opportunità di:

- Partecipare a **simulazioni, esercitazioni e role-playing** (presenti nel 50% delle lezioni) direttamente progettate dai docenti della nostra **Faculty**.
- **Esporsi concretamente alla struttura di un moderno ATS** (Applicant Tracking System), non limitandosi a osservarne i processi e le variabili, ma utilizzandolo attivamente per comprendere la sua importanza come soluzione *must to have*.
- **Sperimentare l'uso di avanzati e moderni strumenti** (anche di *Intelligenza Artificiale*) di gestione delle risorse umane, come: **Inrecruting**|Zucchetti, **Inda, Algo interview e BeaconForce**|Zucchetti.
- **Lavorare su casi reali** tratti dalle migliori prassi aziendali, analizzando in aula le tecniche utilizzate e gli errori da evitare.
- Concorrere allo sviluppo di un progetto concreto partecipando in team al **Project Work**.

### ■ Certificazioni Rilasciate

Il Master dedica diverse ore di formazione all'uso di moderni e avanzati tool (anche di *Intelligenza Artificiale*) nel recruiting e nelle strategie di performance management, nello specifico:



**Visione e demo di utilizzo** di un **ATS** moderno (**Inrecruting**) con l'estensione della parte di AI per migliorare l'utilizzo (**inda**, vedi **Demo**). Il Master permetterà agli iscritti di vedere in pratica la struttura di un *Applicant Tracking System* (ATS), osservare i suoi processi e variabili, usarlo e comprendere l'importanza nel processo come soluzione **must to have**.



**Certificazione** all'uso di un **SaaS** (*Software as a Service*) di Video Colloqui e test (**algo interview**, vedi **Demo**). L'obiettivo è saper impostare una campagna di Video Recruiting attraverso uno strumento specifico, che agevola la fase di screening e trova integrazione con i principali ATS (*Applicant Tracking System*). I partecipanti saranno ingaggiati nella visione di nuovi ed innovativi processi di *Talent Acquisition* e la costruzione di percorsi di TA acquisendo una competenza pratica.



Certificazione all'uso di uno strumento innovativo che permette di supportare i processi di valutazione e crescita con una soluzione nuova di *performance management* (**BeaconForce**, vedi **Demo**).

### ■ Role Playing

È una modalità esercitativa che pone ogni partecipante di fronte alla risoluzione di un caso pratico (problem solving), in cui si "vestono i panni" di un preciso ruolo aziendale con l'obiettivo di focalizzare le attività previste dal ruolo stesso e ricostruire l'intero processo organizzativo in cui si inserisce.



Grazie ad un costante feedback da parte dei docenti, l'utilizzo in aula di questi metodi attivi costituisce una risorsa importante per fare in modo che venga acquisita una maggiore padronanza:

- nella gestione delle principali problematiche HR;
- nell'azione delle principali leve strategiche (selezione, organizzazione, formazione, valutazione delle performance, ecc.);
- nel governare situazioni difficili (stress, contenziosi, gestione delle crisi, ecc.);
- nella gestione amministrativa del personale (forme contrattuali, adempimenti del rapporto di lavoro ed elaborazione della Busta Paga).

## METODOLOGIE E SERVIZI DI SUPPORTO AL MASTER

## PROJECT WORK: ELABORAZIONE PIANO DI INTERVENTO IN AREA HR

Il Project Work è riservato solo agli iscritti nelle modalità Live Streaming o Aula

### Descrizione del Progetto



I partecipanti agli Executive Master in Risorse Umane e Direzione del Personale sviluppano un progetto concreto, realizzato individualmente (o in gruppi massimo di 5/6 persone), attraverso il quale sperimentano praticamente i contenuti didattici appresi nell'ambito del Master.

Il **Project Work** parte in coincidenza con il Modulo Formazione, in cui vengono presentati gli obiettivi e gli output attesi. Prosegue con il Modulo Digital HR per approfondire tecnologie e leve di implementazione del mondo digital applicabili in ambito HR. L'intero lavoro di progettazione è seguito da un mentor, appartenente alla faculty del Master, che fornisce supporto ai partecipanti, soprattutto **via Skype**, al fine di monitorare il lavoro in itinere.

Ogni gruppo di lavoro deve operare come una **società di consulenza**, al fine di proporre un intervento su un particolare **processo** in ambito HR.

L'area di intervento del Project work cambia per ogni edizione del Master.

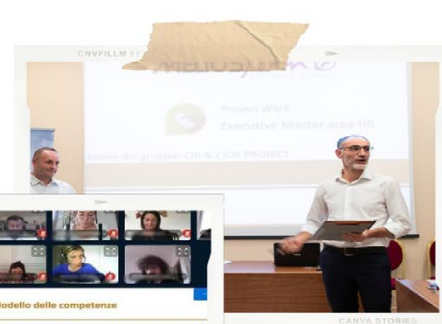
### Borsa di Studio



Il **primo progetto classificato** riceverà una **borsa di studio** dell'importo di

 **1° Classificato: € 1.000,00**

- L'assegnazione e l'erogazione del premio, avranno luogo solo se i progetti finalisti saranno almeno 3.
- Se il progetto vincitore è stato realizzato da un gruppo, l'importo sarà diviso tra i membri del gruppo (esempio: nel caso in cui sia un progetto realizzato da due partecipanti, ognuno riceverà una borsa di studio di € 500,00). Allo stesso modo, se due o più progetti si classificano al primo posto a pari punteggio, l'importo della borsa di studio sarà diviso tra i due o più progetti classificati ex aequo (esempio: nel caso di riconoscimento della borsa di studio come 1° classificato a due progetti classificati ex equo, ogni progetto riceverà €500,00).



Prima fase: Modello delle competenze

VALORI E MISSION AZIENDALE	COMPETENZE	DESCRIZIONE DELLA COMPETENZA	AREA COMPORTAMENTALE E DI BENEFICIARIO
<ul style="list-style-type: none"> <li>• INDEPENDIBILITÀ E INNOVAZIONE</li> <li>• ORIENTAMENTO AL CLIENTE</li> <li>• SPIRITO DI SQUADRA</li> <li>• LEADERSHIP</li> <li>• MARKETING</li> <li>• MISSION</li> </ul>	<ul style="list-style-type: none"> <li>• CREATIVITÀ E INNOVAZIONE CONTINUA</li> <li>• ORIENTAMENTO AL CLIENTE</li> <li>• ORIENTAMENTO AL RISULTATO</li> <li>• VISIONI</li> </ul>	<ul style="list-style-type: none"> <li>• Capacità di lavorare in modo autonomo senza supervisione, rispettando i tempi e i budget, e di prendere decisioni.</li> <li>• Capacità di creare valore aggiunto attraverso gli servizi innovativi offerti.</li> <li>• Capacità di lavorare in modo autonomo, rispettando i tempi e i budget, e di prendere decisioni.</li> <li>• Capacità di lavorare in modo autonomo, rispettando i tempi e i budget, e di prendere decisioni.</li> </ul>	<ul style="list-style-type: none"> <li>• AREA INNOVATIVA</li> <li>• AREA RELAZIONALE</li> <li>• AREA GESTIONALE</li> <li>• AREA INNOVATIVA</li> </ul>

Al termine del Master e della realizzazione dei progetti, si svolge un importante momento di presentazione dei progetti più meritevoli, cui seguirà l'assegnazione della borsa di studio al progetto vincitore.

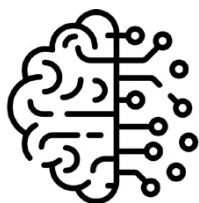
Scopri di più



## METODOLOGIE E SERVIZI DI SUPPORTO AL MASTER

## MATERIALI DIDATTICI

### Artificial Intelligence: AI Approach



Il Master è stato arricchito di molte lezioni con l'impiego di tool di Intelligenza Artificiale (AI) e sulle applicazioni pratiche che l'AI ha (e potrebbe avere) nell'ambito della Gestione delle Risorse Umane.

L'Intelligenza Artificiale costituisce ormai una rivoluzione nella quale siamo immersi e trasformerà sempre più il modo in cui le aziende opereranno e competeranno.

Le lezioni, dedicate all'AI, sono state progettate in collaborazione con Zucchetti, AlgoAI ed altri player, in modo da fornire ai partecipanti le seguenti competenze:

- una comprensione approfondita delle **principali tecnologie di AI**, delle loro applicazioni e delle **strategie per implementarle** con successo nei contesti aziendali;
- un'esplorazione completa delle **principali applicazioni dell'AI** che oggi trovano maggiore impiego nel **settore HR**.

Grazie a queste lezioni i partecipanti avranno acquisito una solida comprensione delle basi dell'AI, delle sue applicazioni nel mondo HR e delle strategie per implementarla nei processi di sviluppo digitale delle aziende (soprattutto nell'ambito di quelli a carattere predittivo), migliorando l'efficacia e l'efficienza delle risorse impegnate ed al contempo migliorando i processi decisionali strategici delle figure aziendali coinvolte.

### Dispense del Master



Le dispense, utili durante la didattica, rilasciate prima dell'inizio di ogni singola lezione allo scopo di facilitare l'apprendimento.



# STAGE E SERVIZIO **PLACEMENT & CAREER**

## ■ Stage



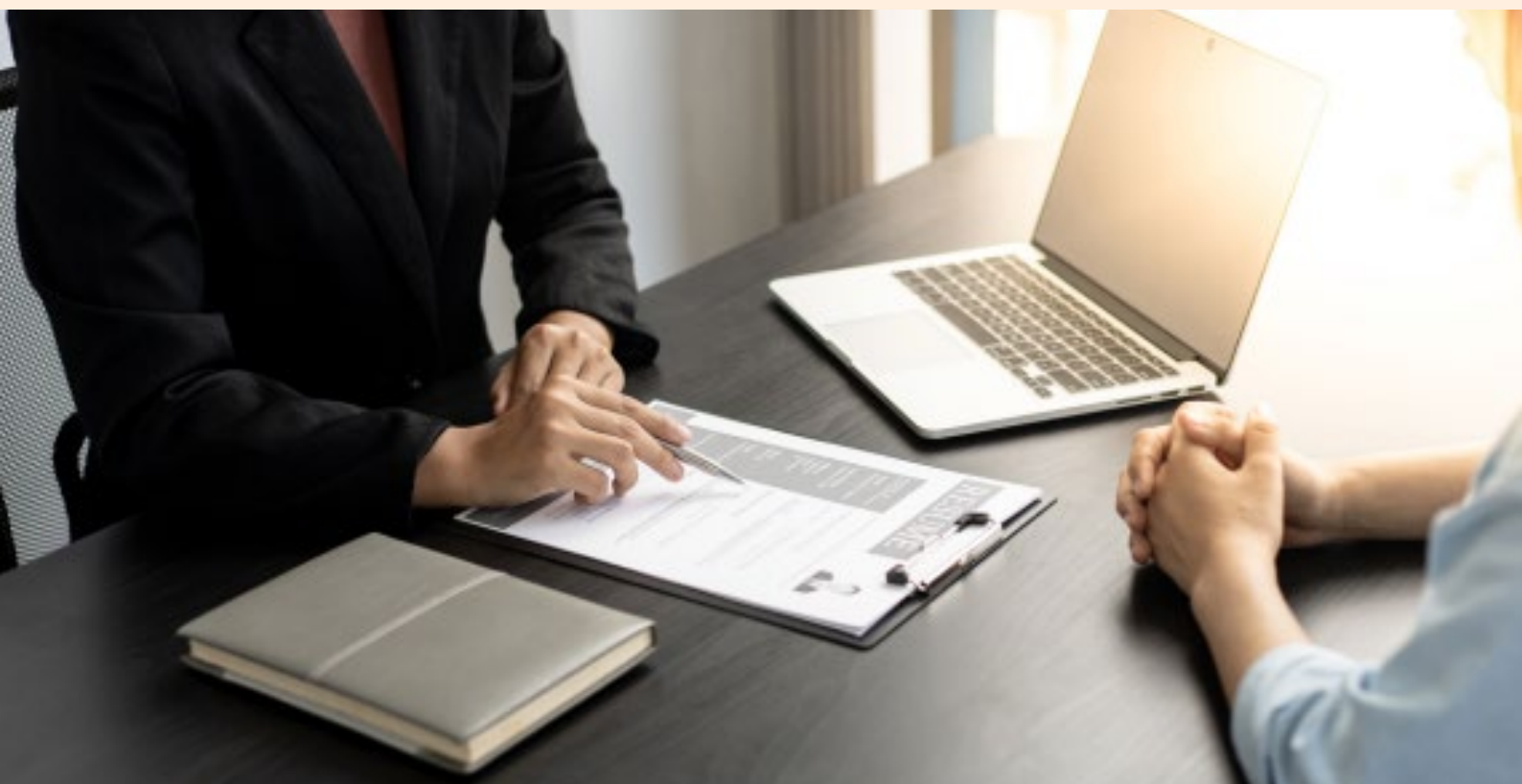
L'attivazione di uno STAGE extracurricolare (facoltativo) è garantita entro 6 (SEI) mesi dalla fine del Master e per un periodo minimo di 3 (TRE) mesi ai profili che:

- abbiano frequentato i Master Meliusform contrassegnati dal simbolo "Stage Garantito";
- abbiano **frequentato ESCLUSIVAMENTE** il Master in versione **AULA** o **LIVE STREAMING**;
- **non** abbiano compiuto **30 anni**. Questa clausola è inserita in virtù della possibilità di accedere alle Politiche Attive del Lavoro (es. Garanzia Giovani) e a contratti di Apprendistato che prevedono il limite di età di 29 anni compiuti. Ricordiamo che gli stage extracurricolari, invece, non prevedono alcun limite di età ma dal momento che le figure ricercate generalmente sono *junior* e i compensi offerti (o rimborsi spese) sono ridotti (non inferiori alle 800€), si tende a rispettare ugualmente tale limite di età per assicurare la garanzia dello stage. Si effettua comunque una valutazione caso per caso.

...e che saranno disposti a:

- spostarsi su tutto il **territorio nazionale**;
- seguire le **indicazioni** ed i **suggerimenti** dei referenti dell'Ufficio Placement.

Per maggiori informazioni vedere le pagine del **servizio placement**.



## SERVIZIO PLACEMENT &amp; CAREER

Il percorso di Placement & Career si struttura in 4 fasi, integrate in un percorso parallelo al master, che conduce verso la realizzazione del proprio personal brand "cucito su misura" sulla propria professionalità.

- Somministrazione e restituzione del questionario di personalità occupazionale 15FQ+



In un ambiente on-line ad hoc verrà somministrato il Questionario di Personalità (il Fifteen Factor Questionnaire Plus - 15FQ+) volto ad identificare i punti di forza e le aree di miglioramento del proprio profilo, con particolare attenzione al punto di vista occupazionale. Successivamente sarà organizzata una sessione "live" di circa 40 minuti, per la restituzione del feedback personalizzato con l'invio via email del relativo report dettagliato.

- Incontro con i nostri trainer



I partecipanti che aderiscono al Percorso Placement saranno chiamati a sessioni individuali (in video conferenza). Le **sessioni individuali** verranno fissate in giorni infrasettimanali, non sovrapponibili al calendario delle lezioni, e saranno finalizzate a **potenziare l'employability** di ciascun profilo sul mercato del lavoro.

- Tutoraggio individuale



Il partecipante, con il supporto dell'Ufficio Placement & Career, elaborerà una strategia per **valorizzare il proprio Personal Brand** in modo distintivo e riconoscibile, che rifletta la sua autenticità e attragga l'attenzione del mercato del lavoro, nonché lavorerà sulla **costruzione del suo CV** per accrescerne la visibilità online. Tali attività saranno costantemente condivise e perfezionate con l'Ufficio Placement. In accordo con le esigenze di ciascuno (es. lavoratori, fuorisede) sarà possibile gestire le comunicazioni per telefono, per e-mail o tramite sessioni in video call (da richiedere e concordare con i referenti Meliusform).

- Supporto alla ricerca di opportunità di inserimento in azienda



L'Ufficio Placement e Career Meliusform opererà attivamente lo **scouting di posizioni aperte** ed offrirà un affiancamento e supporto nel caso di possibilità occupazionali identificate dal corsista stesso. L'attività di matching è orientata a mettere in contatto i candidati con le aziende che hanno delle ricerche aperte; ciascuna azienda, ovviamente, in base allo screening iniziale dei profili ed alla valutazione in fase di colloquio, se riterrà idoneo il profilo, potrà privilegiare inserimenti in stage, o contratti di apprendistato o a termine, ecc. a seconda delle esigenze interne.



## SERVIZIO PLACEMENT &amp; CAREER



### ■ COME GESTIRE AL MEGLIO LA PROPRIA PRESENTAZIONE NEL PROCESSO DI SELEZIONE



Si rilascia gratuitamente ai partecipanti del percorso Placement & Career il vademecum dal titolo "MANUALE PER SUPERARE UNA SELEZIONE".



### ■ ADESIONE AL SERVIZIO PLACEMENT & CAREER



L'adesione al Percorso Placement & Career è **GRATUITA** e **FACOLTATIVA** per tutti gli iscritti agli Executive Master MELIUSform, in quanto è già incluso nella quota di partecipazione al Master stesso.

I partecipanti riceveranno via e-mail la richiesta di adesione e le indicazioni per aderire al servizio dopo uno/due mesi dall'inizio degli Executive Master.

Per tutti coloro che sono iscritti ai **Master SPECIALISTICI** (NON Executive), il servizio Placement & Career **NON è incluso nella quota di partecipazione** ed è soggetto al pagamento di una **quota di adesione di € 290 + IVA**.

Clicca qui per leggere alcune **testimonianze di chi ha partecipato**.

..Scopri di più



### ■ ULTERIORE SERVIZIO: IL COACHING MELIUSFORM



Coloro i quali fossero interessati ad intraprendere un percorso di **Coaching** al fine di ricevere un supporto efficace nell'acquisizione di un più alto grado di **consapevolezza, responsabilità, potere decisionale, fiducia** ed **autonomia**, sono invitati a prendere visione dell'ulteriore servizio offerto da MELIUSform (*diverso dal Percorso Placement & Career*), presente nella seguente [pagina dedicata](#).

**Coaching Individuale o Business?** MELIUSform attraverso il Coaching intende supportare i suoi clienti - partecipanti ai Master/Corsi di specializzazione, Aziende, Professionisti, Atleti, e tutti coloro che si vogliono avvicinare a questa meravigliosa disciplina - in un viaggio di sviluppo personale per il raggiungimento di uno specifico obiettivo professionale, sportivo o di gruppo.

I nostri Coach esperti suggeriranno il miglior percorso guidato per raggiungere gli obiettivi in tempi brevi e per prendere consapevolezza su cosa è necessario lavorare per potenziare le principali aree di sviluppo.

**Il primo incontro è gratis! (Clicca qui)**

# LE AZIENDE CHE HANNO ACCOLTO I NOSTRI CORSISTI

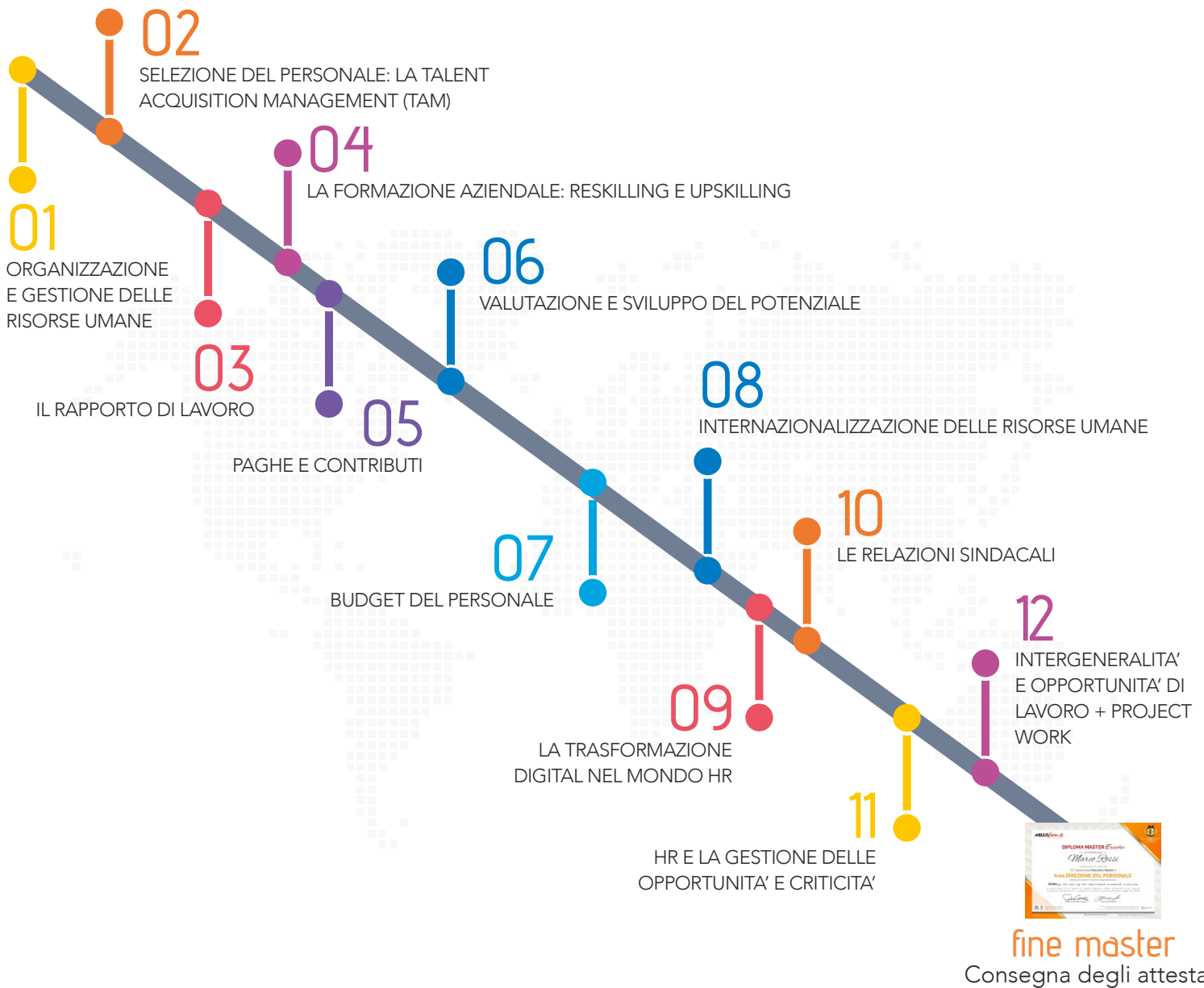


Di seguito un elenco delle principali aziende che hanno accolto i nostri corsisti in STAGE o come spesso accade in altre forme CONTRATTUALI

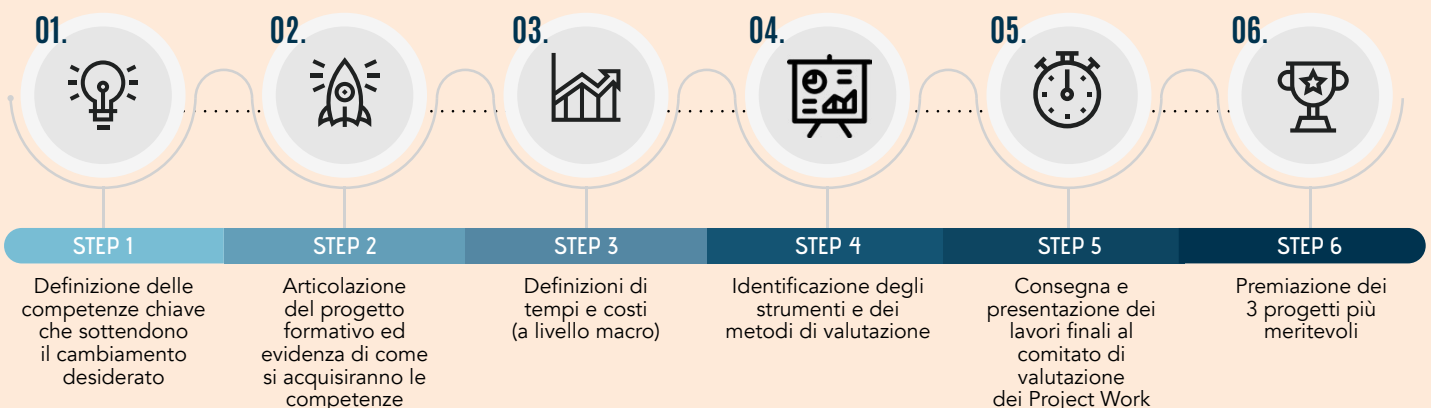


[Scopri l'elenco completo >](#)

# IL PERCORSO FORMATIVO



## IL PROJECT WORK



# IL PROGRAMMA DIDATTICO

## AULA e LIVE STREAMING

228

ORE

57

LEZIONI

28

WEEK-END

12

MODULI

8

MESI

PROGRAMMA LIVE STREAMING

*(identico anche per l'Aula)*

## ON DEMAND

142

ORE <sup>1</sup>

25

VIDEO LEZIONI

8

MESI <sup>2</sup>

PROGRAMMA ON DEMAND

1. il numero inferiore di ore è determinato dalla lavorazione in post-produzione di tutte le videolezioni registrate nell'ultima edizione, durante la quale vengono eliminati "tempi morti", le "digressioni" e quei momenti di lezione non strettamente afferenti alla didattica.

2. periodo di validità del profilo sul Campus Virtuale, prorogabile al termine

## 1° Modulo

### ORGANIZZAZIONE E GESTIONE DELLE RISORSE UMANE

#### LUOGHI E PROCESSI DI LAVORO IN AZIENDA ED IL RUOLO DELLE RISORSE UMANE

##### Lezione - 1

LO SCENARIO DI RIFERIMENTO: LA TRASFORMAZIONE DIGITALE

##### Lezione - 2

LO SCENARIO DI RIFERIMENTO: LUOGHI E PROCESSI DI LAVORO

##### Lezione - 3

AZIENDA, IMPRESA, ORGANIZZAZIONE

##### Lezione - 4

STRUTTURA E COMPITI DELLE RISORSE UMANE IN AZIENDA

## 2° Modulo

### SELEZIONE DEL PERSONALE: LA TALENT ACQUISITION MANAGEMENT (TAM)

#### IL PROCESSO SELETTIVO IN AZIENDA A PARTIRE DALLA VALUTAZIONE DELLE COMPETENZE

##### Lezione - 5

TAM STRATEGY E LA VALUTAZIONE

##### Lezione - 6

LABORATORIO: VALUTARE LE COMPETENZE

##### Lezione - 7

RECRUITING: IL PROCESSO SELETTIVO

##### Lezione - 8

LABORATORIO: DISEGNARE UN PROCESSO SELETTIVO

##### Lezione - 9

APPROFONDIMENTI TECNICI: LA CONDUZIONE DELL'INTERVISTA E LA STESURA DEL REPORT

Lezione - 10

LABORATORIO: CONDURRE UN'INTERVISTA DI SELEZIONE

## 3° Modulo

### **IL RAPPORTO DI LAVORO**

*RAPPORTO DI LAVORO: NORMATIVA E SVOLGIMENTO*

Lezione - 11

FONTI DEL DIRITTO DEL LAVORO

Lezione - 12

LA COSTITUZIONE DEL RAPPORTO DI LAVORO

Lezione - 13

RAPPORTI DI LAVORO E TIPOLOGIE CONTRATTUALI

Lezione - 14

GESTIONE DEL RAPPORTO DI LAVORO

## 4° Modulo

### **LA FORMAZIONE AZIENDALE: RESKILLING E UPSKILLING**

*PROGETTAZIONE E VALUTAZIONE DELLA FORMAZIONE AZIENDALE CON FOCUS SULLE METODOLOGIE DIDATTICHE*

Lezione - 15

ANALISI DEI BISOGNI FORMATIVI

Lezione - 16

PROGETTARE LA FORMAZIONE - Parte I

Lezione - 17

PROGETTARE LA FORMAZIONE - Parte II

Lezione - 18

METODOLOGIE DIDATTICHE ATTIVE E L'UTILIZZO DEI NUOVI STRUMENTI DISTANCE LEARNING

Lezione - 19

RAPPORTO METODOLOGIE/OBIETTIVI E VALUTAZIONE DELLA FORMAZIONE

Lezione - 20

DIDATTICA DIGITALE

Lezione - 21

FORMAZIONE FONDIMPRESA (Parte I)

Lezione - 22

FORMAZIONE FONDIMPRESA (Parte II)

## 5° Modulo

### **PAGHE E CONTRIBUTI**

#### *LA GESTIONE DELLE PAGHE E PRINCIPALI SCENARI LAVORATIVI E CONTRATTUALI*

Lezione - 23

LA RETRIBUZIONE: INTRODUZIONE ED ELEMENTI ACCESSORI

Lezione - 24

L'IMPOSIZIONE CONTRIBUTIVA E FISCALE NELLA BUSTA PAGA

Lezione - 25

LA RETRIBUZIONE NEI PERIODI NON LAVORATI: LA MALATTIA

Lezione - 26

LA RETRIBUZIONE NEI PERIODI NON LAVORATI: LA MATERNITA'

Lezione - 27

GLI ADEMPIMENTI INAIL

Lezione - 28

L'IMPOSIZIONE CONTRIBUTIVA E FISCALE

Lezione - 29

GLI ADEMPIMENTI CONTRIBUTIVI E FISCALI MENSILI ED ANNUI (Parte I)

Lezione - 30

GLI ADEMPIMENTI FISCALI MENSILI ED ANNUI (Parte II)

Lezione - 31

TRATTAMENTO DI FINE RAPPORTO E PREVIDENZA COMPLEMENTARE (Parte I)

Lezione - 32

TRATTAMENTO DI FINE RAPPORTO E PREVIDENZA COMPLEMENTARE (Parte II)

## 6° Modulo

### **VALUTAZIONE E SVILUPPO DEL POTENZIALE**

#### *VALUTARE E FAR CRESCERE LE PERSONE IN AZIENDA*

Lezione - 33

VALUTARE PER SVILUPPARE

Lezione - 34

LABORATORIO (Parte I)

Lezione - 35

PERFORMANCE MANAGEMENT: OKR (Objectives and Key Results) - Parte I

Lezione - 36

PERFORMANCE MANAGEMENT: OKR (Objectives and Key Results) - Parte II

## 7° Modulo

### **BUDGET DEL PERSONALE**

#### *BUDGET DEL PERSONALE E COSTO DEL LAVORO*

Lezione - 37

**BUDGET DEL PERSONALE E COSTO DEL LAVORO**

Lezione - 38

**ESERCITAZIONE BUDGET DEL PERSONALE E COSTO DEL LAVORO**

Lezione - 39

**IL SISTEMA DI REPORTING E TECNICHE DI CONTROLLO DI GESTIONE APPLICATA ALLE HR**

## 8° Modulo

### **INTERNAZIONALIZZAZIONE DELLE RISORSE UMANE**

#### *INTERNAZIONALIZZAZIONE DELLE RISORSE UMANE: SOLUZIONI ED OBBLIGHI*

Lezione - 40

**INTERNAZIONALIZZAZIONE HR: NORMATIVA E CONTRATTUALISTICA**

Lezione - 41

**INTERNAZIONALIZZAZIONE HR: OBBLIGHI AMMINISTRATIVI, PREVIDENZIALI E TRIBUTARI**

## 9° Modulo

### **LA TRASFORMAZIONE DIGITALE NEL MONDO HR**

#### *DIGITAL HR: LE LEVE INTERNE DI GESTIONE E LE INFLUENZE SULL'EMPLOYER BRANDING*

Lezione - 42

**LABORATORIO PERSONAL & HR BRANDING**

Lezione - 43

**DEMO TECNICA BEACONFORCE (GRUPPO ZUCCHETTI)**

Lezione - 44

**SOCIAL & DIGITAL RECRUITING**

Lezione - 45

**DEMO TECNICA - ALGO INTERVIEW**

Lezione - 46

**TECNOLOGIE E DIGITAL NEL MONDO HR**

Lezione - 47

**DEMO TECNICA - IN-RECRUITING E INDA (ATS + AI) ZUCCHETTI**

## 10° Modulo

### **LE RELAZIONI SINDACALI**

#### *ANALISI DEI SOGGETTI COINVOLTI NELLE TRATTATIVE SINDACALI E DELLE TIPOLOGIE DI ACCORDI*

Lezione - 48

**I DIRITTI SINDACALI IN AZIENDA, I RAPPRESENTANTI E L'ASSEMBLEA**

Lezione - 49

CONTRATTAZIONE E TECNICHE DI NEGOZIAZIONE SINDACALE

Lezione - 50

L'ESERCIZIO DEL POTERE DISCIPLINARE

Lezione - 51

GLI INTERVENTI

Lezione - 52

NEGOZIARE CON LE RAPPRESENTANZE SINDACALI

Lezione - 53

NEGOZIAZIONE E GESTIONE DEI CONFLITTI

## 11° Modulo

### **HR E LA GESTIONE DELLE OPPORTUNITA' E CRITICITA'**

*HR E LA GESTIONE DELLE OPPORTUNITA' E CRITICITA'*

Lezione - 54

WELFARE & FRINGE BENEFIT

Lezione - 55

OUTPLACEMENT & ONBOARDING

## 12° Modulo

### **INTERGENERALITA' E OPPORTUNITA' DI LAVORO + PROJECT WORK**

*INTERGENERALITA' E OPPORTUNITA' DI LAVORO + PROJECT WORK*

Lezione - 56

SIMULAZIONE PERCORSO A 360° PER GenZ E AGEISMO

Lezione - 57

PRESENTAZIONE PROJECT WORK



Per esigenze di natura organizzativa e didattica, la Scuola si riserva la facoltà di rinviare, di modificare, così come di spostare le date delle lezioni rispetto al calendario inizialmente prestabilito. Inoltre, si riserva il diritto di modificare in ogni momento i contenuti, dei programmi ed il corpo docente al fine di perseguire miglioramenti didattici in linea con i cambiamenti di mercato e le subentrante esigenze organizzative.



# FACULTY

MELIUSform Business School conduce un'attenta ed accurata selezione del corpo docente al fine di garantire il **perfetto connubio tra formazione e mondo professionale**. L'obiettivo è quello di trasferire ai partecipanti le **competenze** e le **conoscenze operative** dei suoi insegnanti, in modo da trasformare l'aula in un reale laboratorio di vita professionale vissuta.



**Paolo Maria Baggioni**  
HR Interim Manager, Change Consultant, Career Coach



**Giulia Busin**  
Of Counsel | Employment | Carnelutti Law Firm



**Marco Crotti**  
Human Resources Director at leading CRO



**Vittorio De Chaurat**  
Direttore Generale presso ECA ITALIA



**Daniele Di Blasio**  
Talent Manager presso CEVA Logistics



**Roberto Ganelli**  
Direttore del Personale e Sicurezza de "Il Gazzettino"



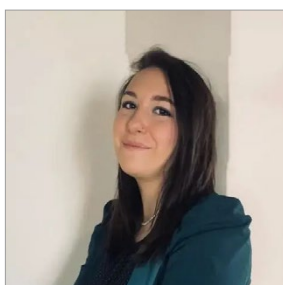
**Alessandra Gentile**  
Soft Skill Trainer, Professional Counselor



**Guido Lanfranchi**  
Socio fondatore di Area Impresa srl, consulente e formatore nell'ambito della gestione delle risorse umane



**Marcella Loporchio**  
Human Power, LinkedIn Top Voice Gender Equity



**Silvia Marcon**  
HR Specialist



**Antonio Miele**  
Senior HR Manager



**Fabrizio Romano**  
**Monarca**  
HR Advisor, Formatore e Coach

## FACULTY



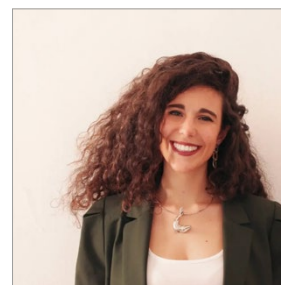
**Luigi Murgio**  
Tax & Global Mobility  
Manager presso ECA ITALIA



**Andrea Maria Pedrini**  
Country Manager  
AI+Employer Branding



**Enrica Perego**  
Recruiting Solutions  
Manager – InfoJobs Italia



**Renata Rallo**  
Formatrice, HR Consultant e  
Evolution Counselor



**Marco Sartori**  
Partner presso Lexellent



**Girolamo Todisco**  
Consulente del Lavoro



**David Trotti**  
Fractional Manager,  
Consulente del Lavoro e  
Pubblicista

---

*Il gradimento del corpo docente e la qualità dei contenuti didattici rappresentano per noi un "must": per questa ragione Meliusform, al termine di ogni giornata di lezione, sottopone ai partecipanti il questionario di valutazione in modo da avere un immediato feedback di gradimento e soddisfazione dei partecipanti.*

# GLI EX PARTECIPANTI **DICONO DI NOI...**

Sin dalle primissime lezioni sono rimasta entusiasta del Master in Direzione del Personale: docenti preparatissimi e coinvolgenti, materiale molto utile, organizzazione della business school ottima.

Una dedica particolare vorrei farla anche a tutte le sessioni esercitative svolte in aula, che mi sono servite tantissimo soprattutto quelle sulle buste paghe, così come importante è stata anche la partecipazione al project work che l'ho trovata una fantastica opportunità per mettersi in gioco e per mettere in pratica quanto appreso durante le lezioni.

**Silvia Curto**  
Spindox



Mi sono iscritto al Master in Direzione del Personale con l'obiettivo duplice di conoscere nuovi argomenti e tematiche mai affrontate in ambito lavorativo e rafforzare competenze professionali già possedute.

Le mie aspettative sono state confermate e la mia valutazione finale è più che positiva in quanto ritengo di aver raggiunto gli obiettivi prefissati.

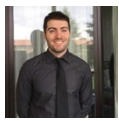
I contenuti del programma sono risultati completi perché hanno abbracciato tutte le tematiche HR e le esercitazioni sono risultate tutte molto utili.

**Stefano Bonfanti**  
Adecco



La mia valutazione generale dell'Executive Master in Direzione del Personale è complessivamente positiva, sia in riferimento al corpo docente che alla didattica. Questo è un Master che mi sento di consigliare poiché ti permette di crescere sia a livello professionale che umano. Grazie alle numerose esercitazioni svolte sono anche riuscito ad individuare l'ambito HR che maggiormente mi interessa.

**Andrea Gerundini**  
Etjca Spa



Frequentando questo Master ho avuto l'opportunità di acquisire, a 360 gradi, nuove conoscenze e competenze in ambito HR. Consiglierei di iscriversi a questo master perché ha un buon rapporto qualità/prezzo e suggerirei di partecipare al Project Work, in quanto mi ha consentito di mettere in pratica le conoscenze e le nozioni teoriche acquisite durante il master: un plus didattico di grande valore!

**Chiara Bussi**  
Rosa consulting Srl



I docenti sono tutti ottimi professionisti e questo aspetto non è da sottovalutare. Ho acquisito molte competenze professionali spendibili sul mercato del lavoro, ma anche nel mio ruolo in azienda. I materiali didattici sono ottimi e alcuni docenti ci hanno lasciato testimonianze e dispense che costituiscono un valido riferimento nell'esercizio della professione.

**Ilaria Mastrototaro**  
ENGIE Italia



leggi altre testimonianze cliccando qui



# MODALITÀ DI ISCRIZIONE



## ■ IL MASTER È A NUMERO LIMITATO



Per favorire il rapporto diretto coi docenti, il confronto e lo svolgimento ottimale di tutte le esercitazioni presenti nel percorso formativo, l'ingresso al Master è a numero limitato (massimo 25/30 partecipanti).

La numerosità dell'aula, tuttavia, potrebbe variare di edizione in edizione, in ragione della maggiore o minore omogeneità che caratterizza i profili selezionati.

## ■ MODALITÀ DI ISCRIZIONE



La partecipazione al Master è consentita sia a candidati neolaureati, che a profili che hanno già maturato esperienza.

**I candidati che hanno già maturato una significativa esperienza professionale** (Personale di azienda e professionisti) possono iscriversi direttamente **compilando On-Line il Form di Iscrizione**. Saranno successivamente contattati dai nostri referenti di area per convalidare l'iscrizione stessa.

**I neolaureati che non hanno ancora conseguito una significativa esperienza professionale in materia** possono:

- compilare On-Line il form di richiesta informazioni
- contattarci allo 06.62205420
- inviare una mail a [infomaster@meliusform.it](mailto:infomaster@meliusform.it)
- oppure anticipare l'iscrizione **compilando On-Line il Form di Iscrizione**.

In tutti i casi saranno contattati dai nostri referenti di area per validare la loro partecipazione al master e l'eventuale iscrizione.

# QUOTE DI PARTECIPAZIONE

**AULA - LIVE STREAMING**

## € 3.770,00

Prezzo orario = 16,00 €/h

**ON DEMAND**

## € 2.550,00

Prezzo orario = 11,00 €/h

PER LE PROMO IN CORSO [CLICCA QUI](#) 

## ACQUISTO SINGOLI MODULI - solo per modalità Aula e Live Streaming

<b>MOD. 1</b> ORGANIZZAZIONE E GESTIONE DELLE RISORSE UMANE	440,00
<b>MOD. 2</b> SELEZIONE DEL PERSONALE: LA TALENT ACQUISITION MANAGEMENT (TAM)	680,00
<b>MOD. 3</b> IL RAPPORTO DI LAVORO	440,00
<b>MOD. 4</b> LA FORMAZIONE AZIENDALE: RESKILLING E UPSKILLING	950,00
<b>MOD. 5</b> PAGHE E CONTRIBUTI	1.080,00
<b>MOD. 6</b> VALUTAZIONE E SVILUPPO DEL POTENZIALE	440,00
<b>MOD. 7</b> BUDGET DEL PERSONALE	290,00
<b>MOD. 8</b> INTERNAZIONALIZZAZIONE DELLE RISORSE UMANE	230,00
<b>MOD. 9</b> LA TRASFORMAZIONE DIGITALE NEL MONDO HR	680,00
<b>MOD. 10</b> LE RELAZIONI SINDACALI	680,00
<b>MOD. 11</b> HR E LA GESTIONE DELLE OPPORTUNITA' E CRITICITA'	230,00
<b>MOD. 12</b> INTERGENERALITA' E OPPORTUNITA' DI LAVORO + PROJECT WORK	230,00

# AGEVOLAZIONI E FINANZIAMENTI

## ■ AGEVOLAZIONI E FINANZIAMENTI PER LE PERSONE

Visita la scheda Master e scopri tutte le promozioni in corso



## ■ AGEVOLAZIONI E FINANZIAMENTI CORPORATE

### FORMAZIONE FINANZIATA DA FONDI INTERPROFESSIONALI

Tutti i Master/Corsi proposti dalla Business School, compresi gli eventi formativi "ad hoc" per le aziende sono sostenibili con le risorse dei fondi interprofessionali. MELIUSform supporta le aziende (dalle PMI ai grandi Gruppi) attraverso un servizio consulenziale a 360° e personalizzato, le accompagna in tutte le fasi dalla presentazione della domanda alla progettazione e partecipazione ai percorsi definiti, presidiando tutti gli step, in base al fondo Interprofessionale al quale è iscritta l'azienda, e gestendo tutti gli aspetti progettuali, organizzativi, burocratici e amministrativo-rendicontuali.

Saranno addebitati i costi per il servizio erogato solo nel caso di piani formativi inferiori ai 2000 euro (di imponibile) e solo in caso di approvazione del piano formativo.

Per saperne di più [clicca qui](#).

## ■ AGEVOLAZIONI PER ISCRIZIONI MULTIPLE (VALIDO PER PERSONE E AZIENDE)\*

*\*non cumulabile con altre eventuali promozioni in corso*

Sia per le Aziende/Enti Pubblici (che desiderano iscrivere i propri dipendenti) e sia per le persone fisiche che effettuano iscrizioni multiple allo stesso Master o a Master differenti del catalogo formativo Meliusform, sono previste le seguenti agevolazioni sulle quote di iscrizione:

- **Iscrizione di 2 persone:** Agevolazione del **20%** (Formula Silver)
- **Iscrizione di 3 persone:** Agevolazione del **30%** (Formula Gold)
- **Iscrizione di 4 o più persone:** Agevolazione del **35%** (Formula Platinum)



### Formula SILVER

Agevolazione del **20%**  
per **2 ISCRITTI**



### Formula GOLD

Agevolazione del **30%**  
per **3 ISCRITTI**



### Formula PLATINUM

Agevolazione del **35%**  
per **4 O PIÙ ISCRITTI**

Per usufruire della speciale promozione ciascun candidato deve:

- **compilare il "form" di iscrizione** al Master di interesse (anche se diverso dal Master degli amici o colleghi associati)
- **inserire nel "campo note" del form il codice promozione "Silver** (per 2 iscritti), **Gold** (per 3 iscritti), **Platinum** (per 3 o più iscritti)" con i **nominativi associati all'iscrizione** (Esempio, "SILVER: Mario Rossi, Valentina Bianchi").

**N.B.** Nel caso in cui, a seguito di un'iscrizione multipla, uno o più iscritti dovessero recedere dal Master, le quote di partecipazione degli altri nominativi associati all'iscrizione saranno ricalcolate sulla base del nuovo numero di iscritti.

Le agevolazioni previste per l'iscrizione multipla non sono cumulabili con le scontistiche attive.

Per saperne di più [clicca qui](#).

# MODALITA' E METODI DI PAGAMENTO

## MODALITA' DI PAGAMENTO

Per la versione **ON-DEMAND**:

### A) Unica soluzione

Con questa soluzione:

- per importi compresi tra 30€ e 2000€, è prevista la possibilità di **ripartire l'importo in 3 rate mensili senza interessi** se si sceglie come modalità di pagamento PayPal – vedi paragrafo sotto “Vantaggi con Paypal”)

### B) Acconto del 25% ed il restante in 3 rate mensili senza interessi

**Con questa soluzione**, per importi compresi tra 30€ e 2000€, è prevista la possibilità di ripartire l'importo di ciascuna rata in altrettante 3 rate mensili senza interessi se si sceglie come modalità di pagamento PayPal – vedi paragrafo sotto “Vantaggi con Paypal”)

Per le versioni **AULA** e **LIVE STREAMING** è consentito, oltre alle 2 modalità precedenti, anche:

C) in **8 (otto) rate** mensili con modalità SEPA (addebito automatico sul conto corrente del cliente) con addebito della prima rata al momento della conferma di iscrizione e la residua parte suddivisa in 7 rate mensili <sup>(1)(2)</sup>

D) in **18 o 24 rate** con finanziamento a tasso zero Sella Personal Credit (non cumulabile con eventuali scontistiche in corso) <sup>(1)(3)</sup>

(1) Modalità di pagamento ammessa solo per quote di partecipazione superiori a Euro 900.00 + IVA

(2) Iniziativa CUMULABILE con altre promozioni in corso ma ridotta del 5% (esempio: se la promozione in corso è del 20%, la modalità scelta consente di usufruire di una promozione del 15%)

(3) Modalità soggetta all'approvazione dell'Istituto di Credito

## METODI DI PAGAMENTO

- Bonifico Bancario (per le modalità di pagamento A e B)<sup>(1)</sup>
- PayPal o Carta di Credito (per le modalità di pagamento A e B)<sup>(2)</sup>
- Mandato di addebito diretto SEPA (Single Euro Payments Area) (per la modalità di pagamento C)<sup>(3)</sup>
- Rateizzazione Tasso Zero con SELLA PERSONAL CREDIT (per la modalità di pagamento D)

(1) Le coordinate bancarie Meliusform (Nome Banca, Indirizzo Banca e IBAN completo) per effettuare il pagamento saranno comunicate, successivamente al completamento del form di iscrizione, con la email di “conferma” inviata dalla ns segreteria didattica.

(2) Le indicazioni per effettuare il pagamento tramite PayPal o Carta di Credito saranno comunicate, successivamente al completamento del form di iscrizione, con la email di “conferma” inviata dalla ns segreteria didattica, con l'autorizzazione ad accedere all' “Area riservata/Login”.

(3) Con questa opzione sarà necessario (per il perfezionamento dell'iscrizione) inserire le coordinate bancarie di addebito che saranno richieste al termine della compilazione del form: dati del debitore (e del titolare del conto, se diverso dal partecipante/iscritto al master/corso), IBAN completo, BIC (nel caso di operazioni su conto estero). Il sistema genererà in automatico un modulo in PDF che dovrà essere firmato dallo scrivente del “form di iscrizione” (ed eventualmente anche dal titolare del conto, se diverso dal precedente) e inviato via e-mail al seguente indirizzo: [amministrazione@meliusform.it](mailto:amministrazione@meliusform.it). L'utente che non completa il questionario, potrà sempre finalizzare l'inserimento dei dati (o modificarli) nella voce “Modulo SEPA” dell'area riservata e scaricare il PDF aggiornato da firmare e inviare via e-mail all'indirizzo [amministrazione@meliusform](mailto:amministrazione@meliusform)

## MODALITÀ DI PAGAMENTO CON PAYPAL

Tramite PayPal è possibile suddividere qualunque importo (**non superiori a 2.000 euro**) in **3 rate mensili** senza interessi per qualunque forma di pagamento (anche “unica soluzione” **sempre fino a 2.000 euro**), in quanto lo chiederebbe PayPal come opzione di pagamento al momento del saldo.

**Come fare?**

- 1) **Compilare il Form d'Iscrizione** e scegliere il mezzo di pagamento “PayPal o Carta di Credito”
- 2) **Memorizzare l'Email utilizzata e la Password ricevuta** in automatico (nella stessa casella email) dopo la compilazione del Form di iscrizione;
- 3) Dopo l'iscrizione si riceverà una **email di conferma** con le indicazioni del pagamento (Bonifico, PayPal, Carta di Credito... in base al le modalità scelte nel form di iscrizione);
- 4) **Accedere all'Area riservata del sito** (“Login” presente in alto a destra del sito Meliusform) utilizzando come credenziali la email e la Password ricevute;
- 5) **Recarsi nella sezione “Le mie Fatture” e cliccare sulla dicitura “Paga tramite PayPal o Carta di Credito”** presente affianco agli importi da corrispondere. Una volta entrati nel servizio PayPal, sarà il portale stesso di PayPal a chiedere se si vuole effettuare la suddivisione dell'importo in 3 rate mensili senza interessi;
- 6) Verificata la regolarità del pagamento, saranno immediatamente trasmesse, dalla segreteria Meliusform, le credenziali (user e password) per l'accesso al Campus Virtuale e partecipare al Master/Corso



L'OFFERTA CHE CI  
DIFFERENZIA!

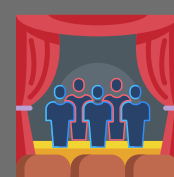




MASTER IN AULA  
O IN LIVE STREAMING



MASTER  
ON DEMAND



ESERCITAZIONI, ROLE PLAYING  
E PROJECT WORK



CORPORATE LEARNING  
Formazione "ad hoc"  
per le aziende



MELIUS  tools



SERVIZIO PLACEMENT  
& CAREER



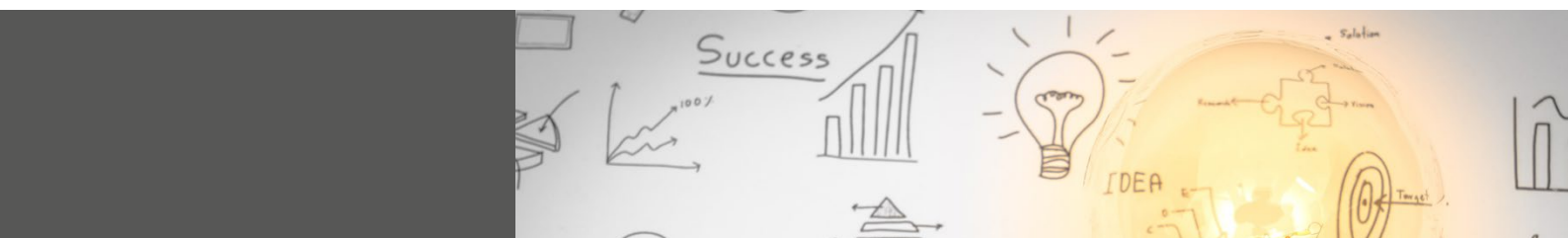
SKILL ASSESSMENT  
Gratuito



Blog

MELIUS  news

MELIUSnews





**Sede legale e operativa**

Via Fabio Massimo 95 - 00192 Roma



**Per maggiori informazioni**

Tel. +39 06.62205420

Fax +39 06.62205436

[infomaster@meliusform.it](mailto:infomaster@meliusform.it)

**LA GARANZIA DI UN MARCHIO**

La Business School dal 1996 apporta un know how unico nel mercato della formazione, con l'obiettivo di favorire la diffusione della cultura d'impresa tra coloro che intendono investire nella propria crescita manageriale-professionale e sviluppare competenze in linea con le esigenze e le richieste di un lavoro in continua evoluzione.

**MASTER E CORSI PER LA TUA  
CRESCITA PROFESSIONALE**

