



MASTER SPECIALISTICO

DIVERSITY EQUITY INCLUSION

Un percorso sulla Parità di Genere per scoprire e sviluppare la DEI in azienda e diventare un Gender Manager.

ON DEMAND

Sempre disponibile



8
video
lezioni



26
ore

AULA (Milano e Roma)

LIVE STREAMING



8
lezioni



32
ore



4
week
end

[Clicca qui per vedere le date e le sedi aggiornate](#)



Il Master in Diversity, Equity Inclusion si propone di formare professionisti altamente specializzati nell'orchestrare processi organizzativi mirati a creare un ambiente di lavoro autenticamente inclusivo. Durante il percorso, i partecipanti avranno l'opportunità di approfondire le loro competenze nei vari aspetti che caratterizzano una strategia efficace per valorizzare le differenze individuali.

Il programma pone una particolare enfasi sull'apprendimento di metodologie e strumenti innovativi, finalizzati all'analisi del contesto aziendale e alla definizione di pratiche concrete per integrare prospettive diverse. Inoltre, saranno sviluppate competenze manageriali per progettare e implementare iniziative mirate a massimizzare il valore

aggiunto derivante da un autentico approccio alla diversità.

Al completamento del Master, i partecipanti avranno la possibilità di ambire a ruoli di Gender Manager, professionisti altamente qualificati capaci di assumere ruoli di responsabilità all'interno di un'azienda o di fornire consulenza specialistica nella promozione dell'inclusione, nonché saranno in grado di guidare con competenza i processi di cambiamento organizzativo nelle aziende.

Il Master conclude con il rilascio di una certificazione ufficiale che attesta il raggiungimento di standard avanzati nella gestione di interventi di diversity & inclusion.

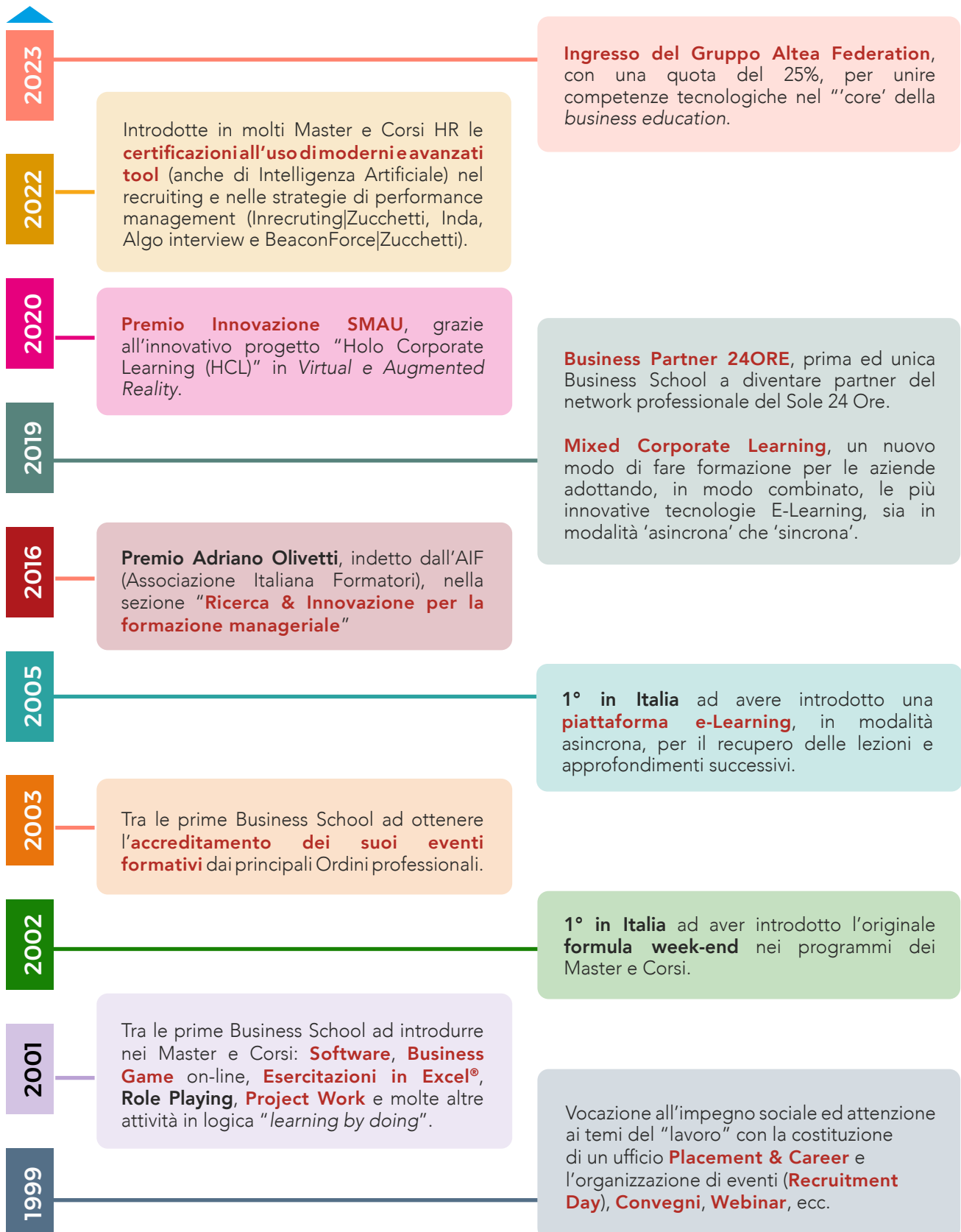


Indice

PERCHÈ UN MASTER MELIUSFORM	04
RICONOSCIMENTI	06
AZIENDE CHE HANNO ACCOLTO I NOSTRI CORSITI	07
LE SEDI	08
FAQ - ON DEMAND VS LIVE STREAMING	09
CARATTERISTICHE DEL MASTER	11
SERVIZIO PLACEMENT & CAREER	12
CHI CI HA SCELTO	14
PROGRAMMA	15
FACULTY	17
QUOTE DI PARTECIPAZIONE	18

PERCHÈ SCEGLIERE MELIUSFORM

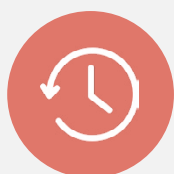
LA STORIA DELLA BUSINESS SCHOOL



Il nostro Staff cura con attenzione tutti i nostri partecipanti, ascoltando sempre i loro bisogni e necessità formative, con un approccio "tailor made".

Scegliere uno dei nostri percorsi formativi vuol dire affidarsi alla nostra capacità di offrire servizi esclusivi e di alta qualità, tagliati sull'esigenza del singolo cliente. Inoltre chi sceglie MELIUSFORM lo fa anche per la sua storia, l'esperienza del suo staff nella formazione manageriale e professionale e per la continua "ricerca" nell'offrire ai partecipanti soluzioni e servizi "innovativi", tanto da diventare un modello da imitare ed in molti casi da "copiare", come raccontano i 25 anni passati nella progettazione e realizzazione di Master e Corsi di formazione in linea con le richieste del mercato.

Lo sanno bene i nostri ex partecipanti che con le loro **dichiarazioni spontanee** sono i principali testimonial della qualità dei nostri servizi, perseguita con costanza e passione dalla nostra organizzazione.



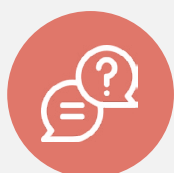
+25

Anni di storia nella formazione manageriale e professionale.



+650

Edizioni di Executive Master e Corsi in tutta Italia (Aula e Live Streaming)



+10.000

Testimonianze di ex partecipanti ai Master e Corsi



+15.000

Ex partecipanti ora inseriti nel mercato del lavoro.



+600

Relatori e Docenti esperti del settore, provenienti dal mondo aziendale e consulenziale.



+12.000

Aziende clienti che hanno iscritto i propri dipendenti ai Master e Corsi Meliusform.



RICONOSCIMENTI



Consulenti del Lavoro
▼ Consiglio Nazionale
dell'Ordine

Meliusform è Ente accreditato dal Consiglio Nazionale dei Consulenti del Lavoro (CNCL).

Pertanto la frequenza ai nostri Master e Corsi di Specializzazione dà diritto ai crediti CFP in qualunque versione vengano erogati (Aula, Live Streaming, OnDemand).



Meliusform è Business Partner 24ORE.

Dal 2019, la Business School è entrata a far parte del network professionale del Sole 24 Ore che mette in contatto professionisti e aziende altamente specializzate.



L'innovazione ed il costante aggiornamento dei contenuti ha permesso al Master di godere del riconoscimento di eccellenza di AIDP Lazio Forma! dell'Associazione Italiana per la Direzione del Personale, il network dei manager e professionisti HR, con il riconoscimento per i partecipanti dell'iscrizione all'Associazione.



Meliusform Business School ha ricevuto il "Premio Innovazione SMAU Milano 2020", nel segmento "Persone e Innovazione: il matching vincente nel settore Risorse Umane" come eccellenza con il progetto Holo Corporate Learning (HCL): Trasformare la corporate education con la mixed reality. Il "Premio Innovazione Smau" è il riconoscimento riservato alle imprese e agli enti più innovativi del territorio che investono in nuovi progetti di trasformazione digitale e di Open Innovation. Il progetto HCL di Meliusform si è distinto per il nuovo modo di fare formazione agli executive attraverso l'impiego delle tecnologie olografiche in mixed reality (con i dispositivi HoloLens2), reso possibile dalla collaborazione con Hevolus Innovation partner Worldwide Microsoft.



LE AZIENDE CHE HANNO ACCOLTO I NOSTRI CORSISTI



Di seguito un elenco delle principali aziende che hanno accolto i nostri corsisti in STAGE o come spesso accade in altre forme CONTRATTUALI



LE SEDI

I Master MELIUSform sono fruibili in **differenti modalità** e combinazioni.



Clicca qui per vedere le date e le sedi aggiornate



AULA

Milano e/o Roma



LIVE STREAMING



ON DEMAND

sempre disponibile

Qualsiasi sia la formula scelta di fruizione del Master, è garantito l'accesso al nuovo **Campus Virtuale** MELIUSform con tutto il materiale didattico (dispense, esercitazioni, case study, video, test, news, ecc.), integrato nel medesimo ambiente digitale, per poter ricorrere ad **approfondimenti** o **recupero lezioni**.



AULA

MILANO - SPAZIO PIN

20124 Milano - Via Monte Santo, 5
(300mt metropolitana M3 Repubblica)
Solo sede didattica

ROMA - CENTRO CONVEGNI VILLA PALESTRO

00185 Roma - Via Palestro, 24
(a pochi passi dalla Stazione Termini)
Solo sede didattica



LIVE STREAMING

Una **soluzione innovativa** che sfrutta il Campus Virtuale MELIUSform, ideato e realizzato per accompagnarti nell'apprendimento e rendere la formazione un'esperienza unica! La nuova dimensione della formazione: elevata qualità di erogazione audiovideo, con un alto grado di interattività docente-partecipante e con il supporto di un tutor didattico digitale, il tutto per farti vivere una Learning Experience molto simile a quella dell'aula fisica.



ON DEMAND

I percorsi formativi On Demand offrono un ottimo rapporto tra qualità dell'apprendimento e organizzazione dell'agenda personale, perché possono essere seguiti ovunque vuoi e in qualunque momento, secondo le tue esigenze e da qualsiasi device (Smart TV, PC, LapTop, Tablet, Smartphone, ecc.). Con la modalità On Demand ti diamo la possibilità di accedere ai nostri percorsi formativi, fruibili facilmente tramite il **Campus Virtuale MELIUSform**, riducendo al minimo i vincoli di tempo e di luogo.



MIXED LEARNING

Una combinazione delle modalità precedenti (AULA, LIVE STREAMING e ON DEMAND) è sempre assicurata a chi acquista le versioni "in Aula" e "Live Streaming", essendo contemplata nell'iscrizione stessa la possibilità di fruire, a scelta, di una delle due modalità, mentre la formula "On Demand" è sempre contenuta come "plus" nel pacchetto di acquisto delle versioni "Aula" e "Live Streaming".

FAQ - ON DEMAND vs LIVE STREAMING



CHE DIFFERENZA C'È TRA LA VERSIONE EROGATIVA ON-DEMAND E LIVE STREAMING?

Partiamo innanzitutto con il dire che la versione *On-demand* è "asincrona" (ovvero non in diretta ma registrata) mentre la formula erogativa *live streaming* è "sincrona" (ovvero tutto si svolge in diretta, comprese le esercitazioni, le simulazioni, i casi, le domande, i workshop, le interazioni docenti/partecipanti, ecc.).



COME SI ACCEDE ALLE LEZIONI?

Entrambe le versioni sono erogate dalla medesima piattaforma digitale che è il "Campus Virtuale Meliusform", ovvero una vera e propria piattaforma di contenuti multimediali arricchita di video, dispense, esercitazioni, ecc. per assicurarti il maggior approfondimento della materia. Inoltre l'accesso al Campus virtuale può avvenire da qualunque device fisso (PC, Smart TV) o mobile (Tablet, Smartphone, ecc.).



SI È OBBLIGATI A SEGUIRE UN CALENDARIO SPECIFICO O DEI TEMPI DI FRUIZIONE RIGIDI PER ENTRAMBE LE DUE FORMULE?

La formula **On-demand** consente la massima libertà di fruizione delle ore del master/corso e puoi iniziare subito il programma già dopo la tua iscrizione (salvo verifica amministrativa del versamento della prima quota richiesta e, successivamente, della regolare corresponsione delle eventuali rate dovute). La formula On-demand, quindi, è sempre disponibile e garantisce la massima flessibilità di frequenza delle lezioni senza necessariamente seguire un calendario prestabilito.

La formula **Live Streaming**, invece, richiede di seguire le lezioni in base ad un preciso calendario che è sempre aggiornato sul ns sito sotto l'opzione "programma" del master/corso di tuo interesse.



LE LEZIONI IN MODALITA' ON DEMAND SONO AGGIORNATE?

Sì. Fanno sempre riferimento a quelle dell'edizione precedente, quindi assolutamente aggiornate.



IL PROGRAMMA TRA ON DEMAND E LIVE STREAMING E' LO STESSO?

Il programma è solitamente identico.

Può accadere che, nel caso di lezioni introdotte quale elemento di novità all'interno del programma, ma che ancora non si sono mai svolte in modalità Live Streaming, i programmi possano leggermente differire.

I programmi (On Demand e Live Streaming) pubblicati sulla scheda del Master sono sempre aggiornati e precisi e tengono sempre conto di queste eventuali differenze..



LA DURATA DEL MASTER IN MODALITA' ON DEMAND E IN MODALITA' LIVE STREAMING E' LA STESSA?

Il monte ore del percorso in modalità On Demand è inferiore rispetto al monte ore in modalità Live Streaming, in quanto la differenza è determinata dalla lavorazione (necessaria per realizzare le videolezioni On Demand) in post-produzione di tutte le videolezioni registrate nell'ultima edizione del master, durante la quale vengono eliminati tutti i "tempi morti", le "digressioni" e quei momenti di lezione non strettamente afferenti alla didattica, il tutto per rendere le videolezioni On Demand più fruibili durante la visione e qualitativamente migliori sia dal punto di vista didattico che tecnologico.

Inoltre, il numero delle videolezioni on demand è inferiore rispetto al numero delle lezioni in Live Streaming, poiché durante la lavorazione in post-produzione, per ogni giornata di lezione, la lezione della mattina e quella del pomeriggio vengono unite in un'unica videolezione.



ANCHE LA VERSIONE "LIVE STREAMING" BENEFICIA DELLA POSSIBILITÀ DI RIVEDERE LE LEZIONI SVOLTE?

Assolutamente Sì. La formula "Live Streaming" consente la possibilità di rivedere quando vuoi (ed anche per due mesi successivi alla fine del Master) le lezioni precedentemente seguite "live", con le stesse caratteristiche della formula "on demand", ma con un vantaggio: sono le stesse dell'edizione in essere, registrate e riproposte sulla tua area personale del Campus Meliusform dopo appena 3 giorni dall'evento "live".



QUALI SONO I PRINCIPALI LIMITI DELLA VERSIONE "ON-DEMAND" CHE NE GIUSTIFICANO UN PREZZO INFERIORE?

- Mancanza di interazione con i docenti. La ns faculty è sempre di assoluta eccellenza essendo composto da esperti del settore e da Partner e Manager di importanti Aziende e primarie società/studi di Consulenza (come è possibile visionare nelle pagine del Corpo docente del sito per ciascun master/corso) che garantisce un collegamento con un network professionale di assoluto valore.
 - Mancanza di interazione durante le simulazioni ed esercitazioni, spesso svolti in "team" e in separate "break room" digitali del Campus, esattamente come se si fosse in aula.
 - Mancanza del confronto diretto (con domande e risposte) durante il rilascio degli use case e degli esempi pratici.
 - Mancanza di un tutor d'aula, che svolge i seguenti compiti: a) moderatore docente-partecipanti, b) riferimento per gli utenti in caso di problematiche tecniche o durante lo svolgimento delle lezioni, c) riferimento per gli utenti per qualunque aspetto concernente la didattica.
-



CHI VEDE LE LEZIONI ON-DEMAND, HA UN TUTOR?

Sussiste un tutor di riferimento per gli utenti solo nel caso in cui emergessero problematiche tecniche non per supporto didattico. Tutte le attività didattiche, infatti, sono elencate nel programma che si trova all'interno del Campus, e una volta che si è fatto accesso alla propria sezione privata, con le proprie credenziali (*user e password*), basterà seguire l'ordine delle lezioni e scaricare tutto il materiale didattico associato a ciascuna lezione.



CHI VEDE LE LEZIONI ON-DEMAND, RIESCE A SEGUIRE LE ESERCITAZIONI O I CASI PRATICI?

Le esercitazioni, le simulazioni e i case study sono previsti nella versione "On-demand", ma si vivono in modo "passivo", cioè si assiste passivamente alle esercitazioni introdotte dal docente/relatore e poi si assiste alla soluzione proposta dagli ex partecipanti ed alla verifica e commento finale da parte del docente.



CARATTERISTICHE DEL MASTER



OBIETTIVI

Il **Master DEI** intende formare figure altamente specializzate e qualificate nel gestire processi organizzativi volti a **favorire un ambiente di lavoro realmente inclusivo**. I partecipanti avranno l'opportunità di acquisire conoscenze specialistiche nei diversi aspetti che caratterizzano una strategia efficace di valorizzazione delle differenze individuali.

Particolare attenzione sarà dedicata all'apprendimento di metodologie e strumenti innovativi per analizzare il contesto aziendale e individuare le concrete modalità di integrazione delle diverse prospettive. Verranno inoltre fornite **competenze manageriali** per pianificare ed erogare progetti volti a massimizzare il valore aggiunto derivante da un approccio realmente orientato alla diversità.

Al termine del percorso si potrà diventare un **Gender Manager**, ovvero un professionista specializzato, in grado di **ricoprire con successo ruoli di responsabilità** in azienda, oppure di **assumere incarichi consulenziali** nella promozione dell'inclusione, fornendo una guida qualificata ai processi di cambiamento organizzativo.

A completamento del Master, quindi, viene rilasciato ai partecipanti una **certificazione ufficiale** che attesti il raggiungimento di standard avanzati nella conduzione di interventi di *diversity & inclusion* management.



DIPLOMA DEL MASTER

Alla conclusione del Master è previsto il rilascio, per ciascun corsista, dell'Attestato di Partecipazione.



PARITÀ DI GENERE

CERTIFICAZIONE

L'evoluzione del mercato del lavoro ha portato come conseguenza alla nascita di nuove professioni emergenti non organizzate in albi o collegi.

Con la legge 4/2013, la Certificazione delle Professioni ha beneficiato di una particolare spinta e riconoscimento a livello istituzionale, quale strumento per la valorizzazione e il riordino delle professioni non regolamentate.

Nell'ambito di questo quadro normativo, MELIUSform, insieme ad un organismo di certificazione delle professioni, sta contribuendo, con la sua *faculty* specializzata a offrire i suoi servizi nella definizione dei requisiti per l'accreditamento della figura professionale del **Gender Manager**, concorrendo, con le altre funzioni aziendali, alla formazione dei processi decisionali e gestionali dell'impresa.



ESERCITAZIONI E PRATICA DIDATTICA

Il Master offre un'**esperienza pratica e coinvolgente**, poiché i partecipanti saranno attivamente coinvolti in tutte le fasi del programma, avendo l'opportunità di:

- Partecipare a **simulazioni ed esercitazioni** direttamente progettate dai docenti della nostra Faculty.
- **Lavorare su casi reali** tratti dalle migliori prassi aziendali, analizzando in aula le tecniche utilizzate e gli errori da evitare.

SERVIZIO PLACEMENT & CAREER

Il percorso di Placement & Career si struttura in 4 fasi, integrate in un percorso parallelo al master, che conduce verso la realizzazione del proprio personal brand "cucito su misura" sulla propria professionalità.

■ Somministrazione e restituzione del questionario di personalità occupazionale 15FQ+



In un ambiente on-line ad hoc verrà somministrato il Questionario di Personalità (il Fifteen Factor Questionnaire Plus - 15FQ+) volto ad identificare i punti di forza e le aree di miglioramento del proprio profilo, con particolare attenzione al punto di vista occupazionale. Successivamente sarà organizzata una sessione "live" di circa 40 minuti, per la restituzione del feedback personalizzato con l'invio via email del relativo report dettagliato.

■ Incontro con i nostri trainer



I partecipanti che aderiscono al Percorso Placement saranno chiamati a sessioni individuali (in video conferenza). Le **sessioni individuali** verranno fissate in giorni infrasettimanali, non sovrapponibili al calendario delle lezioni, e saranno finalizzate a **potenziare l'employability** di ciascun profilo sul mercato del lavoro.

■ Tutoraggio individuale



Il partecipante, con il supporto dell'Ufficio Placement & Career, elaborerà una strategia per **valorizzare il proprio Personal Brand** in modo distintivo e riconoscibile, che rifletta la sua autenticità e attragga l'attenzione del mercato del lavoro, nonché lavorerà sulla **costruzione del suo CV** per accrescerne la visibilità online. Tali attività saranno costantemente condivise e perfezionate con l'Ufficio Placement. In accordo con le esigenze di ciascuno (es. lavoratori, fuorisede) sarà possibile gestire le comunicazioni per telefono, per e-mail o tramite sessioni in video call (da richiedere e concordare con i referenti Meliusform).

■ Supporto alla ricerca di opportunità di inserimento in azienda



L'Ufficio Placement e Career Meliusform opererà attivamente lo **scouting di posizioni aperte** ed offrirà un affiancamento e supporto nel caso di possibilità occupazionali identificate dal corsista stesso. L'attività di matching è orientata a mettere in contatto i candidati con le aziende che hanno delle ricerche aperte; ciascuna azienda, ovviamente, in base allo screening iniziale dei profili ed alla valutazione in fase di colloquio, se riterrà idoneo il profilo, potrà privilegiare inserimenti in stage, o contratti di apprendistato o a termine, ecc. a seconda delle esigenze interne.

■ COME GESTIRE AL MEGLIO LA PROPRIA PRESENTAZIONE NEL PROCESSO DI SELEZIONE



Si rilascia gratuitamente ai partecipanti del percorso Placement & Career il vademecum dal titolo "MANUALE PER SUPERARE UNA SELEZIONE".



■ ADESIONE AL SERVIZIO PLACEMENT & CAREER



L'adesione al Percorso Placement & Career è **GRATUITA** e **FACOLTATIVA** per tutti gli iscritti agli Executive Master MELIUSform, in quanto è già incluso nella quota di partecipazione al Master stesso.

I partecipanti riceveranno via e-mail la richiesta di adesione e le indicazioni per aderire al servizio dopo uno/due mesi dall'inizio degli Executive Master.

Per tutti coloro che sono iscritti ai **Master SPECIALISTICI** (NON Executive), il servizio Placement & Career **NON è incluso nella quota di partecipazione** ed è soggetto al pagamento di una **quota di adesione di € 290 + IVA**.

Clicca qui per leggere alcune **testimonianze di chi ha partecipato**.

..Scopri di più



■ ULTERIORE SERVIZIO: IL COACHING MELIUSFORM



Coloro i quali fossero interessati ad intraprendere un percorso di **Coaching** al fine di ricevere un supporto efficace nell'acquisizione di un più alto grado di **consapevolezza, responsabilità, potere decisionale, fiducia** ed **autonomia**, sono invitati a prendere visione dell'ulteriore servizio offerto da MELIUSform (*diverso dal Percorso Placement & Career*), presente nella seguente **[pagina dedicata](#)**.

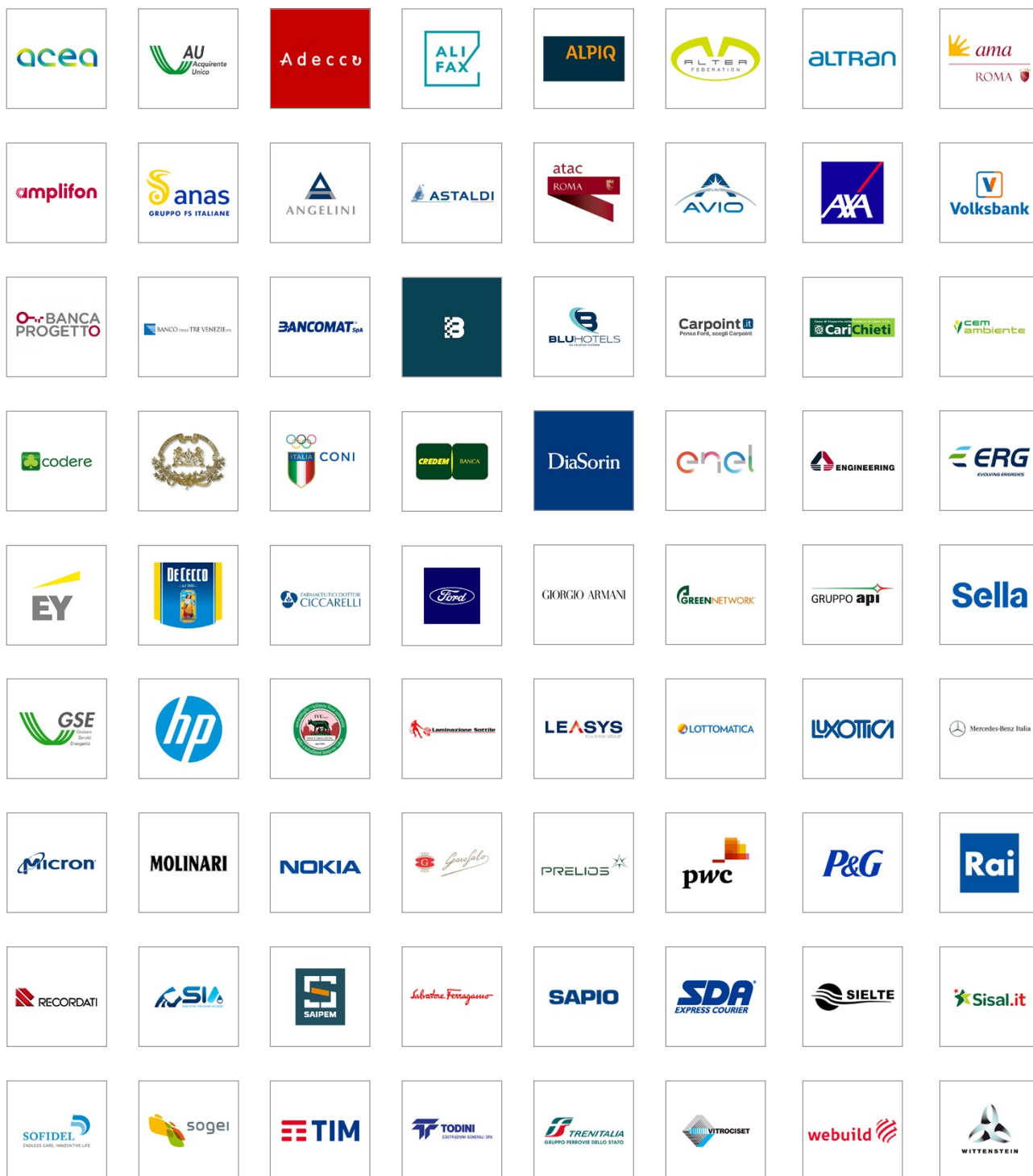
Coaching Individuale o Business? MELIUSform attraverso il Coaching intende supportare i suoi clienti - partecipanti ai Master/Corsi di specializzazione, Aziende, Professionisti, Atleti, e tutti coloro che si vogliono avvicinare a questa meravigliosa disciplina - in un viaggio di sviluppo personale per il raggiungimento di uno specifico obiettivo professionale, sportivo o di gruppo.

I nostri Coach esperti suggeriranno il miglior percorso guidato per raggiungere gli obiettivi in tempi brevi e per prendere consapevolezza su cosa è necessario lavorare per potenziare le principali aree di sviluppo.

Il primo incontro è gratis! (Clicca qui)

CHI CI HA SCELTO!

I Master e Corsi executive a catalogo della Business School MELIUSform costituiscono un'occasione per rafforzare nelle aziende la **motivazione**, l'**engagement** ed il **senso di appartenenza** dei dipendenti coinvolti. Per questa ragione molte aziende ci hanno scelto e continuano a farlo.





PROGRAMMA

AULA e LIVE STREAMING

32

ORE

8

LEZIONI

4

WEEK-END

8

MODULI

1

MESE

PROGRAMMA LIVE STREAMING

(identico anche per l'Aula)

ON DEMAND

26

ORE¹

8

VIDEO LEZIONI

3

MESI²

PROGRAMMA ON DEMAND

1. il numero inferiore di ore è determinato dalla lavorazione in post-produzione di tutte le videolezioni registrate nell'ultima edizione, durante la quale vengono eliminati "tempi morti", le "digressioni" e quei momenti di lezione non strettamente afferenti alla didattica.

2. periodo di validità del profilo sul Campus Virtuale, prorogabile al termine

✓ **NORMATIVA DI RIFERIMENTO E PRINCIPI GENERALI**

Normativa di riferimento e principi generali

Lezione 1

La normativa di riferimento e i principi generali

- Legge contro le discriminazioni
- Standard e certificazioni sulla diversity
- Linee guida internazionali

✓ **STUDI DI GENERE E SOCIOLOGIA DELLE DIVERSITÀ**

Studi di genere e sociologia delle diversità

Lezione 2

Gli Studi di genere e la sociologia delle diversità

- Stereotipi e pregiudizi
- Identità di genere e orientamento sessuale
- Intersezionalità e inclusione

✓ **ANALISI E MONITORAGGIO DELLE DIVERSITÀ**

Analisi e monitoraggio delle diversità

Lezione 3

Le analisi, gli strumenti di rilevazione quali-quantitativi ed i risultati

- Mappatura delle differenze
- KPI e benchmarking
- Strumenti di rilevazione quali-quantitativa

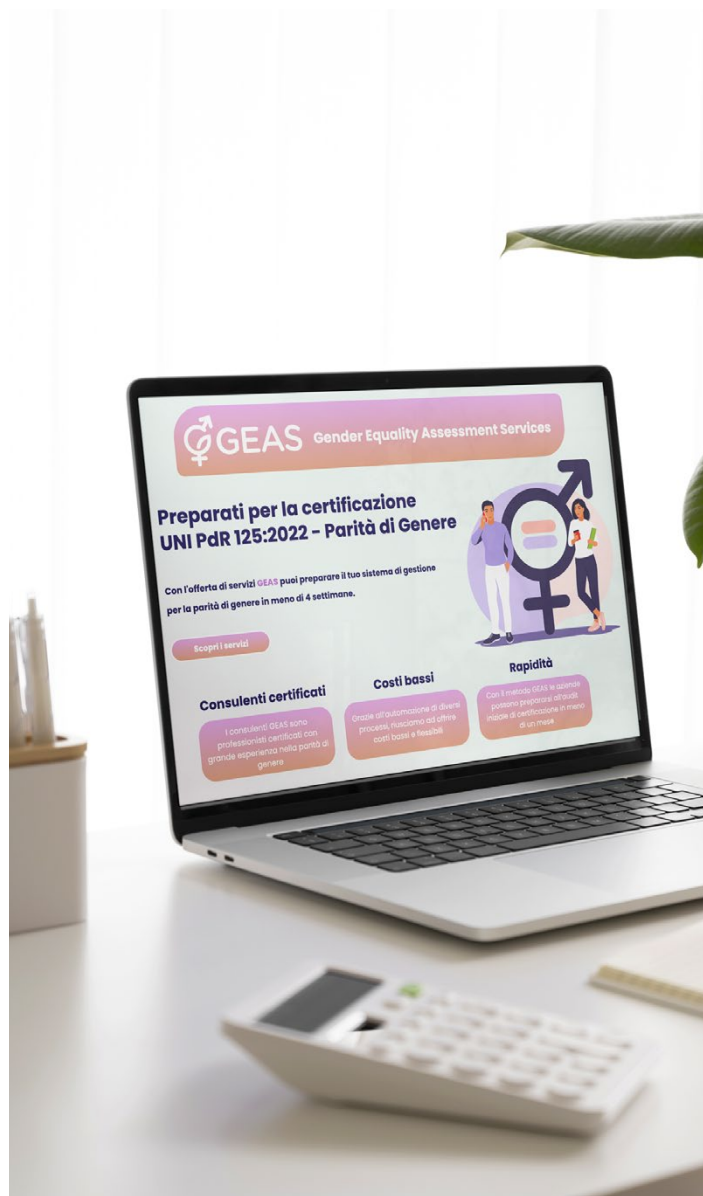
✓ **POLITICHE ATTIVE PER LA GENDER EQUALITY**

Politiche attive per la gender equality

Lezione 4

Le Politiche attive e le tutele per la gender equality

- Salary gap, parità nelle assunzioni e carriere
- Tutela della maternità e conciliazione
- Prevenzione delle molestie di genere



✓ **GESTIONE DELLE DIVERSITÀ IN AZIENDA**

Gestione delle diversità in azienda

Lezione 5

La gestione delle diversità in azienda

- Policy e programmi di diversity management
- Analytics e reportistica
- Benefits e welfare

✓ **COMUNICAZIONE NON DISCRIMINATORIA**

Comunicazione non discriminatoria

Lezione 6

La creazione di una comunicazione non discriminatoria

- Linguaggio non discriminatorio
- Inclusive leadership
- Creazione di una cultura inclusiva

✓ **MISURAZIONE DEGLI IMPATTI ECONOMICI, SOCIALI E REPUTAZIONALI**

Misurazione degli impatti economici, sociali e reputazionali

Lezione 7

Gli impatti economici, sociali, reputazionali e loro misurazioni

- Impatto economico e reputazionale
- Engagement e coinvolgimento dei dipendenti
- Benchmark e reportistica
- Analisi costi-benefici degli interventi

✓ **PROJECT WORK ED ESAME**

Project Work ed Esame

Lezione 8

Project Work

Presentazione del Project Work e dell'Esame di certificazione



Per esigenze di natura organizzativa e didattica, la Scuola si riserva la facoltà di rinviare, di modificare, così come di spostare le date delle lezioni rispetto al calendario inizialmente prestabilito. Inoltre, si riserva il diritto di modificare in ogni momento i contenuti, dei programmi ed il corpo docente al fine di perseguire miglioramenti didattici in linea con i cambiamenti di mercato e le subentrate esigenze organizzative.

FACULTY

MELIUSform Business School conduce un'attenta ed accurata selezione del corpo docente al fine di garantire il perfetto connubio tra formazione e mondo professionale.

L'obiettivo è quello di trasferire ai partecipanti le competenze e le conoscenze operative dei suoi insegnanti, in modo da trasformare l'aula in un reale laboratorio di vita professionale vissuta.



**MARIANGELA
CASSANO**

Presidente di ActionAid Italia



**MARCELLO
MARTINEZ**

Responsabile Nazionale area
Università di AIDP



**MARCELLA
LOPORCHIO**

Human Power, LinkedIn Top Voice
Gender Equity



**ANTONELLA
ROMANINI**

Progettazione e gestione
delle strategie di marketing e
comunicazione per piccole e
medie aziende



**ROBERTO
MARRA**

People and Culture Manager -
Italy & india



**ALESSANDRO
UBALDI**

Cofounder H2HR | Chief of
Executive Staff e RSGQ per
CRMpartners

Il gradimento del corpo docente e la qualità dei contenuti didattici rappresentano per noi un "must": per questa ragione Meliusform, al termine di ogni giornata di lezione, sottopone ai partecipanti il questionario di valutazione in modo da avere un immediato feedback di gradimento e soddisfazione dei partecipanti.

QUOTE DI PARTECIPAZIONE

Per partecipare al Master è necessario compilare il Form d'Iscrizione.

Alla ricezione del Form d'Iscrizione (on-line o per fax) si verrà contattati telefonicamente per validare le informazioni riportate sulla domanda di iscrizione, ivi compreso l'importo della quota di partecipazione (eventualmente calcolata al netto delle riduzioni e delle agevolazioni previste) nonché le modalità di pagamento prescelte. MELIUSform si riserva il diritto di non ammettere al Master candidati i cui profili non siano in linea con il percorso formativo prescelto. Le domande di iscrizione verranno accettate in ordine di arrivo fino ad esaurimento posti.

AULA

LIVE STREAMING

ONDEMAND

 € 1.200,00 + IVA	 € 1.200,00 + IVA	 € 720,00 + IVA
--	--	--

MODALITÀ DI PAGAMENTO

- **Unica soluzione.** Con la possibilità di ripartire l'importo in 3 rate mensili senza interessi tramite PAYPAL (vedi informazione sotto).
- **4 RATE:** Versamento acconto del 25% all'atto d'iscrizione ed il restante in 3 rate mensili senza interessi (1)
- **8 RATE:** Versamento acconto del 12,5% all'atto d'iscrizione ed il restante in 7 rate mensili senza interessi (1) (2)

(1) Modalità di pagamento ammessa solo per quote di partecipazione superiori a Euro 900.00 +IVA

(2) Modalità non soggetta ad istruttoria. Iniziativa CUMULABILE con altre promozioni in corso ma ridotta del 5% (esempio se la promozione in corso è del 20%, la modalità scelta consente di usufruire di una promozione del 15%)

METODO DI PAGAMENTO

- Bonifico Bancario
- PayPal o Carta di Credito

PAGAMENTI CON PAYPAL - COME FARE?

Tramite PayPal è possibile suddividere qualunque importo (**non superiori a 2.000 euro**) in **3 rate mensili** senza interessi per qualunque forma di pagamento (anche "unica soluzione" **sempre fino a 2.000 euro**), in quanto lo chiederebbe PayPal come opzione di pagamento al momento del saldo.

Come fare?

- 1) **Compilare il Form d'Iscrizione** e scegliere il mezzo di pagamento "PayPal o Carta di Credito"
- 2) **Memorizzare l'Email utilizzata e la Password ricevuta** in automatico (nella stessa casella email) dopo la compilazione del Form di iscrizione;
- 3) Dopo l'iscrizione si riceverà una **email di conferma** con le indicazioni del pagamento (Bonifico, PayPal, Carta di Credito... in base al le modalità scelte nel form di iscrizione);
- 4) **Accedere all'Area riservata del sito** ("Login" presente in alto a destra del sito Meliusform) utilizzando come credenziali la email e la Password ricevute;
- 5) **Recarsi nella sezione "Le mie Fatture" e cliccare sulla dicitura "Paga tramite PayPal o Carta di Credito"** presente affianco agli importi da corrispondere. Una volta entrati nel servizio PayPal, sarà il portale stesso di PayPal a chiedere se si vuole effettuare la suddivisione dell'importo in 3 rate mensili senza interessi;
- 6) Verificata la regolarità del pagamento, saranno immediatamente trasmesse, dalla segreteria Meliusform, le credenziali (user e password) per l'accesso al Campus Virtuale e partecipare al Master/Corso

Compila online la scheda d'iscrizione.
Clicca qui





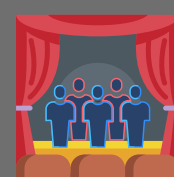
L'OFFERTA CHE CI DIFFERENZIA!



**MASTER E CORSI IN
AULA O IN
LIVE STREAMING**



**MASTER E CORSI
ON DEMAND**



**ESERCITAZIONI, ROLE PLAYING
E PROJECT WORK**



CORPORATE LEARNING
Formazione "ad hoc"
per le aziende



MELIUS  **tools**



**SERVIZIO PLACEMENT
& CAREER**



SKILL ASSESSMENT
Gratuito



Blog

MELIUS  **news**

MELIUSnews





CONTATTACI



MELIUSform Business School
Via Fabio Massimo 95 - RM



+ 39 06 62205420



infomaster@meliusform.it
segreteria@meliusform.it

www.meliusform.it



Designed by
DISTINTIVA adv