



MASTER SPECIALISTICO

MANAGEMENT DELLA SOSTENIBILITÀ AMBIENTALE

Bilancio di Sostenibilità, misurazione degli impatti ESG e trasformazione dei processi aziendali verso una maggiore sostenibilità

ON DEMAND

Sempre disponibile



6
video
lezioni



18
ore

AULA (Milano e Roma)

LIVE STREAMING



10
lezioni



40
ore



5
week
end

[Clicca qui per vedere le date e le sedi aggiornate](#)



Il Master in Management della Sostenibilità Ambientale si propone di formare una nuova figura strategica in azienda capace di gestire strumenti e metodologie di approccio ai nuovi temi della "sostenibilità", di selezionare e far crescere i dipendenti e collaboratori dell'azienda in modo da accelerare la transizione verso una strategia sostenibile a 360 gradi, nonché avviare una attenta rendicontazione (Bilancio di sostenibilità) e comunicazione coinvolgendo tutte le funzioni aziendali.

Il Master si pone in linea con i riferimenti strategici regionali, nazionali, comunitari ed internazionali in termini di sostenibilità e innovazione; tutti obiettivi sottesi alle direttrici di sviluppo cardine delle imprese, quest'ultime chiamate a intraprendere un percorso di transizione verso la digitalizzazione, e contestualmente alla "green economy", per garantirsi un migliore posizionamento nei mercati, nazionali ed esteri.

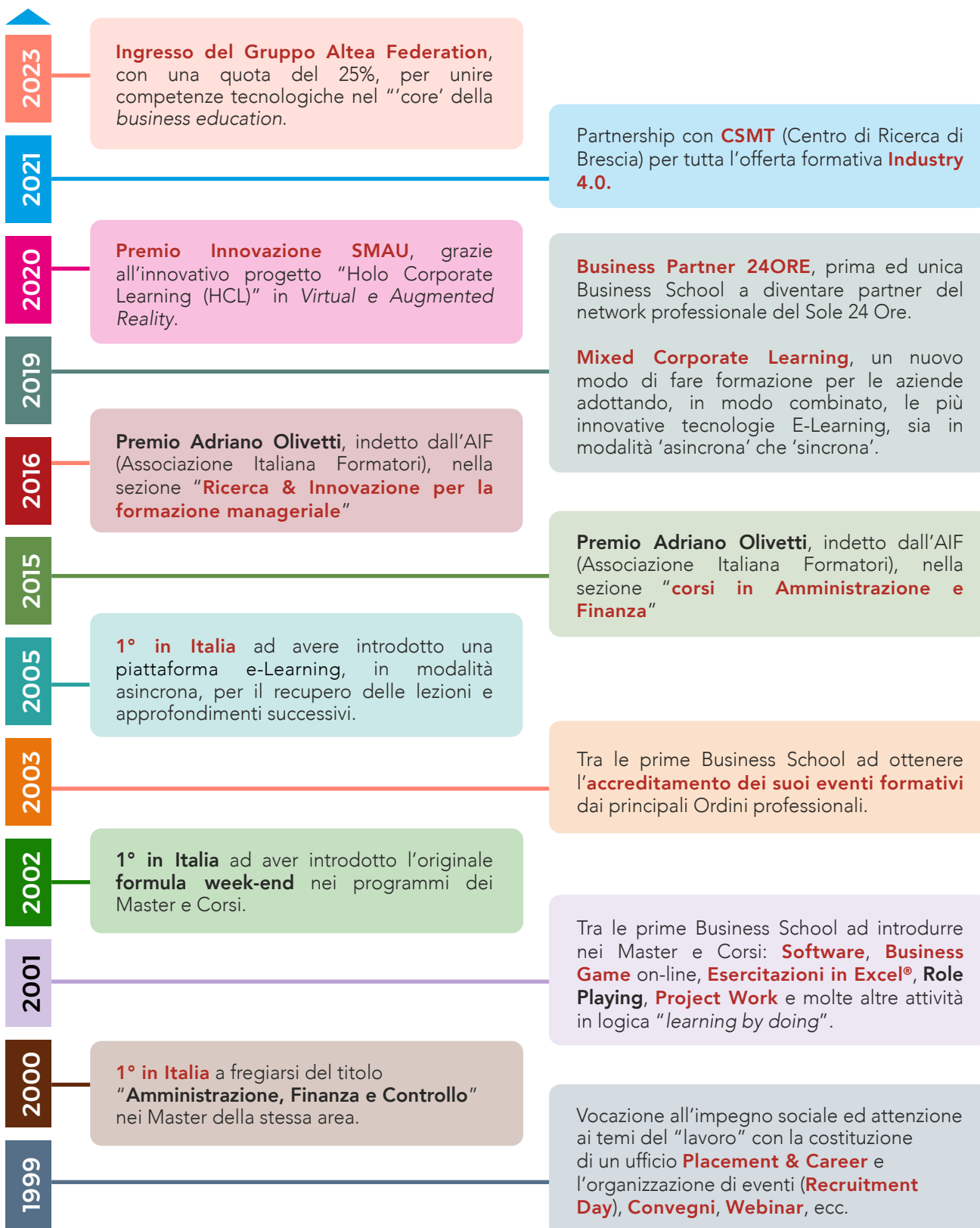


Indice

PERCHÈ UN MASTER MELIUSFORM	04
LE CERTIFICAZIONI	06
AZIENDE CHE HANNO ACCOLTO I NOSTRI CORSI	07
LE SEDI	08
FAQ - ON DEMAND VS LIVE STREAMING	09
CARATTERISTICHE DEL MASTER	11
SERVIZIO PLACEMENT & CAREER	12
CHI CI HA SCELTO	14
PROGRAMMA	15
FACULTY	16
QUOTE DI PARTECIPAZIONE	17

PERCHÈ SCEGLIERE MELIUSFORM

LA STORIA DELLA BUSINESS SCHOOL



Il nostro Staff cura con attenzione tutti i nostri partecipanti, ascoltando sempre i loro bisogni e necessità formative, con un approccio "tailor made".

Scegliere uno dei nostri percorsi formativi vuol dire affidarsi alla nostra capacità di offrire servizi esclusivi e di alta qualità, tagliati sull'esigenza del singolo cliente. Inoltre chi sceglie MELIUSFORM lo fa anche per la sua storia, l'esperienza del suo staff nella formazione manageriale e professionale e per la continua "ricerca" nell'offrire ai partecipanti soluzioni e servizi "innovativi", tanto da diventare un modello da imitare ed in molti casi da "copiare", come raccontano i 25 anni passati nella progettazione e realizzazione di Master e Corsi di formazione in linea con le richieste del mercato.

Lo sanno bene i nostri ex partecipanti che con le loro **dichiarazioni spontanee** sono i principali testimonial della qualità dei nostri servizi, perseguita con costanza e passione dalla nostra organizzazione.



+25

Anni di storia nella formazione manageriale e professionale.



+650

Edizioni di Executive Master e Corsi in tutta Italia (Aula e Live Streaming)



+10.000

Testimonianze di ex partecipanti ai Master e Corsi



+15.000

Ex partecipanti ora inseriti nel mercato del lavoro.



+600

Relatori e Docenti esperti del settore, provenienti dal mondo aziendale e consulenziale.



+12.000

Aziende clienti che hanno iscritto i propri dipendenti ai Master e Corsi Meliusform.



CERTIFICAZIONI

Certificazione Sustainability Manager

E' in corso la qualifica del Master da parte di **CEPAS BUREAU VERITAS**. Infatti essendo il Master di 40 ore formative, previste dalla Prassi UNI/PdR 109.1, presenta i requisiti di accesso all'esame per la **Certificazione di Competenze** delle figure professionali di "**Sustainability Manager**" e "**Sustainability Practitioner**" rilasciata da CEPAS, Società del Gruppo Bureau Veritas.

Il superamento dell'esame consente, infatti, alla figura del *Sustainability Manager* e a quella del *Sustainability Practitioner* di ottenere un certificato di Terza Parte Indipendente con iscrizione a

Registro Pubblico CEPAS.



Meliusform è Ente accreditato dal Consiglio Nazionale dei Dottori Commercialisti e degli Esperti Contabili (CNDCEC).

Pertanto la frequenza ai nostri Master e Corsi di Specializzazione dà diritto ai crediti CFP in qualunque versione vengano erogati (Aula, Live Streaming, On Demand).

Meliusform è Business Partner 24ORE.

Dal 2019, la Business School è entrata a far parte del network professionale del Sole 24 Ore che mette in contatto professionisti e aziende altamente specializzate.



Meliusform ha ricevuto nel 2015 il "**Premio Adriano Olivetti**", indetto dall'AIF - Associazione Italiana Formatori, come **1° classificato** nella progettazione di corsi in Area Amministrazione & Finanza.

L'AIF Award premia professionisti, enti di formazione, aziende, pubbliche amministrazioni, gruppi e persone che abbiano ideato e realizzato progetti formativi di valorizzazione del capitale umano e che si sono contraddistinti per i risultati di apprendimento.



Meliusform Business School ha ricevuto il "Premio Innovazione SMAU Milano 2020", nel segmento "Persone e Innovazione: il matching vincente nel settore Risorse Umane" come eccellenza con il progetto Holo Corporate Learning (HCL): Trasformare la corporate education con la mixed reality.

Il "Premio Innovazione Smau" è il riconoscimento riservato alle imprese e agli enti più innovativi del territorio che investono in nuovi progetti di trasformazione digitale e di Open Innovation. Il progetto HCL di Meliusform si è distinto per il nuovo modo di fare formazione agli executive attraverso l'impiego delle tecnologie olografiche in mixed reality (con i dispositivi HoloLens2), reso possibile dalla collaborazione con Hevolus Innovation partner Worldwide Microsoft.



LE AZIENDE CHE HANNO ACCOLTO I NOSTRI CORSISTI



Di seguito un elenco delle principali aziende che hanno accolto i nostri corsisti in STAGE o come spesso accade in altre forme CONTRATTUALI



LE SEDI

I Master MELIUSform sono fruibili in **differenti modalità** e combinazioni.



Clicca qui per vedere le date e le sedi aggiornate



AULA

Milano e/o Roma



LIVE STREAMING



ON DEMAND

sempre disponibile

Qualsiasi sia la formula scelta di fruizione del Master, è garantito l'accesso al nuovo **Campus Virtuale** MELIUSform con tutto il materiale didattico (dispense, esercitazioni, case study, video, test, news, ecc.), integrato nel medesimo ambiente digitale, per poter ricorrere ad **approfondimenti** o **recupero lezioni**.



AULA

MILANO - SPAZIO PIN

20124 Milano - Via Monte Santo, 5
(300mt metropolitana M3 Repubblica)
Solo sede didattica

ROMA - CENTRO CONVEGNI VILLA PALESTRO

00185 Roma - Via Palestro, 24
(a pochi passi dalla Stazione Termini)
Solo sede didattica



ON DEMAND

I percorsi formativi On Demand offrono un ottimo rapporto tra qualità dell'apprendimento e organizzazione dell'agenda personale, perché possono essere seguiti ovunque vuoi e in qualunque momento, secondo le tue esigenze e da qualsiasi device (Smart TV, PC, LapTop, Tablet, Smartphone, ecc.). Con la modalità On Demand ti diamo la possibilità di accedere ai nostri percorsi formativi, fruibili facilmente tramite il **Campus Virtuale MELIUSform**, riducendo al minimo i vincoli di tempo e di luogo.



LIVE STREAMING

Una **soluzione innovativa** che sfrutta il Campus Virtuale MELIUSform, ideato e realizzato per accompagnarti nell'apprendimento e rendere la formazione un'esperienza unica! La nuova dimensione della formazione: elevata qualità di erogazione audiovideo, con un alto grado di interattività docente-partecipante e con il supporto di un tutor didattico digitale, il tutto per farti vivere una Learning Experience molto simile a quella dell'aula fisica.



MIXED LEARNING

Una combinazione delle modalità precedenti (AULA, LIVE STREAMING e ON DEMAND) è sempre assicurata a chi acquista le versioni "in Aula" e "Live Streaming", essendo contemplata nell'iscrizione stessa la possibilità di fruire, a scelta, di una delle due modalità, mentre la formula "On Demand" è sempre contenuta come "plus" nel pacchetto di acquisto delle versioni "Aula" e "Live Streaming".

FAQ - ON DEMAND vs LIVE STREAMING



CHE DIFFERENZA C'È TRA LA VERSIONE EROGATIVA ON-DEMAND E LIVE STREAMING?

Partiamo innanzitutto con il dire che la versione *On-demand* è "asincrona" (ovvero non in diretta ma registrata) mentre la formula erogativa *live streaming* è "sincrona" (ovvero tutto si svolge in diretta, comprese le esercitazioni, le simulazioni, i casi, le domande, i workshop, le interazioni docenti/partecipanti, ecc.).



COME SI ACCEDE ALLE LEZIONI?

Entrambe le versioni sono erogate dalla medesima piattaforma digitale che è il "Campus Virtuale Meliusform", ovvero una vera e propria piattaforma di contenuti multimediali arricchita di video, dispense, esercitazioni, ecc. per assicurarti il maggior approfondimento della materia. Inoltre l'accesso al Campus virtuale può avvenire da qualunque device fisso (PC, Smart TV) o mobile (Tablet, Smartphone, ecc.).



SI È OBBLIGATI A SEGUIRE UN CALENDARIO SPECIFICO O DEI TEMPI DI FRUIZIONE RIGIDI PER ENTRAMBE LE DUE FORMULE?

La formula **On-demand** consente la massima libertà di fruizione delle ore del master/corso e puoi iniziare subito il programma già dopo la tua iscrizione (salvo verifica amministrativa del versamento della prima quota richiesta e, successivamente, della regolare corresponsione delle eventuali rate dovute). La formula On-demand, quindi, è sempre disponibile e garantisce la massima flessibilità di frequenza delle lezioni senza necessariamente seguire un calendario prestabilito.

La formula **Live Streaming**, invece, richiede di seguire le lezioni in base ad un preciso calendario che è sempre aggiornato sul ns sito sotto l'opzione "programma" del master/corso di tuo interesse.



LE LEZIONI IN MODALITA' ON DEMAND SONO AGGIORNATE?

Sì. Fanno sempre riferimento a quelle dell'edizione precedente, quindi assolutamente aggiornate.



IL PROGRAMMA TRA ON DEMAND E LIVE STREAMING E' LO STESSO?

Il programma è solitamente identico.

Può accadere che, nel caso di lezioni introdotte quale elemento di novità all'interno del programma, ma che ancora non si sono mai svolte in modalità Live Streaming, i programmi possano leggermente differire.

I programmi (On Demand e Live Streaming) pubblicati sulla scheda del Master sono sempre aggiornati e precisi e tengono sempre conto di queste eventuali differenze..



LA DURATA DEL MASTER IN MODALITA' ON DEMAND E IN MODALITA' LIVE STREAMING E' LA STESSA?

Il monte ore del percorso in modalità On Demand è inferiore rispetto al monte ore in modalità Live Streaming, in quanto la differenza è determinata dalla lavorazione (necessaria per realizzare le videolezioni On Demand) in post-produzione di tutte le videolezioni registrate nell'ultima edizione del master, durante la quale vengono eliminati tutti i "tempi morti", le "digressioni" e quei momenti di lezione non strettamente afferenti alla didattica, il tutto per rendere le videolezioni On Demand più fruibili durante la visione e qualitativamente migliori sia dal punto di vista didattico che tecnologico.

Inoltre, il numero delle videolezioni on demand è inferiore rispetto al numero delle lezioni in Live Streaming, poiché durante la lavorazione in post-produzione, per ogni giornata di lezione, la lezione della mattina e quella del pomeriggio vengono unite in un'unica videolezione.



ANCHE LA VERSIONE "LIVE STREAMING" BENEFICIA DELLA POSSIBILITÀ DI RIVEDERE LE LEZIONI SVOLTE?

Assolutamente Sì. La formula "Live Streaming" consente la possibilità di rivedere quando vuoi (ed anche per due mesi successivi alla fine del Master) le lezioni precedentemente seguite "live", con le stesse caratteristiche della formula "on demand", ma con un vantaggio: sono le stesse dell'edizione in essere, registrate e riproposte sulla tua area personale del Campus Meliusform dopo appena 3 giorni dall'evento "live".



QUALI SONO I PRINCIPALI LIMITI DELLA VERSIONE "ON-DEMAND" CHE NE GIUSTIFICANO UN PREZZO INFERIORE?

- Mancanza di interazione con i docenti. La ns faculty è sempre di assoluta eccellenza essendo composto da esperti del settore e da Partner e Manager di importanti Aziende e primarie società/studi di Consulenza (come è possibile visionare nelle pagine del Corpo docente del sito per ciascun master/corso) che garantisce un collegamento con un network professionale di assoluto valore.
 - Mancanza di interazione durante le simulazioni ed esercitazioni, spesso svolti in "team" e in separate "break room" digitali del Campus, esattamente come se si fosse in aula.
 - Mancanza del confronto diretto (con domande e risposte) durante il rilascio degli use case e degli esempi pratici.
 - Mancanza di un tutor d'aula, che svolge i seguenti compiti: a) moderatore docente-partecipanti, b) riferimento per gli utenti in caso di problematiche tecniche o durante lo svolgimento delle lezioni, c) riferimento per gli utenti per qualunque aspetto concernente la didattica.
-



CHI VEDE LE LEZIONI ON-DEMAND, HA UN TUTOR?

Sussiste un tutor di riferimento per gli utenti solo nel caso in cui emergessero problematiche tecniche non per supporto didattico. Tutte le attività didattiche, infatti, sono elencate nel programma che si trova all'interno del Campus, e una volta che si è fatto accesso alla propria sezione privata, con le proprie credenziali (user e password), basterà seguire l'ordine delle lezioni e scaricare tutto il materiale didattico associato a ciascuna lezione.



CHI VEDE LE LEZIONI ON-DEMAND, RIESCE A SEGUIRE LE ESERCITAZIONI O I CASI PRATICI?

Le esercitazioni, le simulazioni e i case study sono previsti nella versione "On-demand", ma si vivono in modo "passivo", cioè si assiste passivamente alle esercitazioni introdotte dal docente/relatore e poi si assiste alla soluzione proposta dagli ex partecipanti ed alla verifica e commento finale da parte del docente.



CARATTERISTICHE DEL MASTER



OBIETTIVI

Attraverso questo Master viene preparata una nuova figura strategica in azienda capace di:

- fornire strumenti e metodologie per approcciare i nuovi temi della "sostenibilità";
- selezionare e far crescere i dipendenti e collaboratori dell'azienda in modo da accelerare la transizione verso una strategia sostenibile a 360 gradi;
- avviare una attenta rendicontazione (Bilancio di sostenibilità) e comunicazione, coinvolgendo tutte le funzioni aziendali.

Il Master si pone in linea con i riferimenti strategici regionali, nazionali, comunitari ed internazionali in termini di **sostenibilità e innovazione**. Questi obiettivi sono sottesi alle direttrici di sviluppo cardine delle imprese, ormai chiamate a intraprendere un percorso di transizione verso la *digitalizzazione* e contestualmente alla *green economy*, per garantirsi un migliore credibilità e posizionamento nei mercati, nazionali ed internazionali.



ESERCITAZIONI E METODO ESPERIENZIALE

I partecipanti avranno la possibilità di misurarsi con un modello di apprendimento dinamico che stabilisce una forte correlazione tra competenza tecnica e applicazione nel mondo reale attraverso esempi pratici e discussioni su casi aziendali, con il contributo di testimonianze da parte di imprese e specialisti di settore. Il Master offrirà l'opportunità di apprendere le competenze in ambito della sostenibilità e degli impatti ESG attraverso vari strumenti, tra cui progetti di gruppo collaborativi, simulazione pratiche su un caso a scelta, e discussioni interattive di confronto tra docenti e partecipanti.



DIPLOMA DEL MASTER



DESTINATARI

Il Master è indirizzato:

- avvocati che vogliono approfondire le conoscenze sulla compliance relativa alla sostenibilità
- commercialisti per la parte di analisi di Governance
- manager e imprenditori per creare una strategia ESG e un piano industriale di sostenibilità
- professionisti dei diversi settori per completare le loro competenze in ambito ESG e della rendicontazione di sostenibilità
- esperti di certificazione per conoscere le metriche di misurazione degli impatti ESG
- consulenti che desiderano completare le proprie conoscenze integrandole in ambito ESG
- professionisti di diversi campi interessati ad implementare le proprie competenze in ambito ESG
- diplomati e laureati nelle diverse discipline che vogliono specializzarsi negli ambiti ESG



COMMUNITY

Inoltre, la partecipazione al Master in Live Streaming consente l'accesso alla **Community LinkedIn** (riservata agli ex Alumni MELIUSform) allo scopo di:

- garantire una **formazione continua** anche al termine delle lezioni;
- favorire la **circolazione di informazioni e aggiornamenti** sui temi della sostenibilità;
- accrescere le **opportunità di lavoro** (anche con i ns knowledge partner) e facilitare l'**innovazione professionale**;
- **crecere insieme** per contare sulla reciproca expertise e per condividere utili informazioni lavorative.

Alla conclusione del Master è previsto il rilascio, per ciascun corsista, dell'Attestato di Partecipazione.

SERVIZIO PLACEMENT & CAREER

Il percorso di Placement & Career si struttura in 4 fasi, integrate in un percorso parallelo al master, che conduce verso la realizzazione del proprio personal brand "cucito su misura" sulla propria professionalità.

■ **Somministrazione e restituzione del questionario di personalità occupazionale 15FQ+**



In un ambiente on-line ad hoc verrà somministrato il Questionario di Personalità (il Fifteen Factor Questionnaire Plus - 15FQ+) volto ad identificare i punti di forza e le aree di miglioramento del proprio profilo, con particolare attenzione al punto di vista occupazionale. Successivamente sarà organizzata una sessione "live" di circa 40 minuti, per la restituzione del feedback personalizzato con l'invio via email del relativo report dettagliato.

■ **Incontro con i nostri trainer**



I partecipanti che aderiscono al Percorso Placement saranno chiamati a sessioni individuali (in video conferenza). Le **sessioni individuali** verranno fissate in giorni infrasettimanali, non sovrapponibili al calendario delle lezioni, e saranno finalizzate a **potenziare l'employability** di ciascun profilo sul mercato del lavoro.

■ **Tutoraggio individuale**



Il partecipante, con il supporto dell'Ufficio Placement & Career, elaborerà una strategia per **valorizzare il proprio Personal Brand** in modo distintivo e riconoscibile, che rifletta la sua autenticità e attragga l'attenzione del mercato del lavoro, nonché lavorerà sulla **costruzione del suo CV** per accrescerne la visibilità online. Tali attività saranno costantemente condivise e perfezionate con l'Ufficio Placement. In accordo con le esigenze di ciascuno (es. lavoratori, fuorisede) sarà possibile gestire le comunicazioni per telefono, per e-mail o tramite sessioni in video call (da richiedere e concordare con i referenti Meliusform).

■ **Supporto alla ricerca di opportunità di inserimento in azienda**



L'Ufficio Placement e Career Meliusform opererà attivamente lo **scouting di posizioni aperte** ed offrirà un affiancamento e supporto nel caso di possibilità occupazionali identificate dal corsista stesso. L'attività di matching è orientata a mettere in contatto i candidati con le aziende che hanno delle ricerche aperte; ciascuna azienda, ovviamente, in base allo screening iniziale dei profili ed alla valutazione in fase di colloquio, se riterrà idoneo il profilo, potrà privilegiare inserimenti in stage, o contratti di apprendistato o a termine, ecc. a seconda delle esigenze interne.

■ **COME GESTIRE AL MEGLIO LA PROPRIA PRESENTAZIONE NEL PROCESSO DI SELEZIONE**



Si rilascia gratuitamente ai partecipanti del percorso Placement & Career il vademecum dal titolo "MANUALE PER SUPERARE UNA SELEZIONE".



■ **ADESIONE AL SERVIZIO PLACEMENT & CAREER**




L'adesione al Percorso Placement & Career è **GRATUITA** e **FACOLTATIVA** per tutti gli iscritti agli Executive Master MELIUSform, in quanto è già incluso nella quota di partecipazione al Master stesso.

I partecipanti riceveranno via e-mail la richiesta di adesione e le indicazioni per aderire al servizio dopo uno/due mesi dall'inizio degli Executive Master.

Per tutti coloro che sono iscritti ai **Master SPECIALISTICI** (NON Executive), il servizio Placement & Career **NON è incluso nella quota di partecipazione** ed è soggetto al pagamento di una **quota di adesione di € 290 + IVA**.

Clicca qui per leggere alcune **testimonianze di chi ha partecipato**.

..Scopri di più 

■ **ULTERIORE SERVIZIO: IL COACHING MELIUSFORM**



Coloro i quali fossero interessati ad intraprendere un percorso di **Coaching** al fine di ricevere un supporto efficace nell'acquisizione di un più alto grado di **consapevolezza, responsabilità, potere decisionale, fiducia** ed **autonomia**, sono invitati a prendere visione dell'ulteriore servizio offerto da MELIUSform (*diverso dal Percorso Placement & Career*), presente nella seguente **[pagina dedicata](#)**.

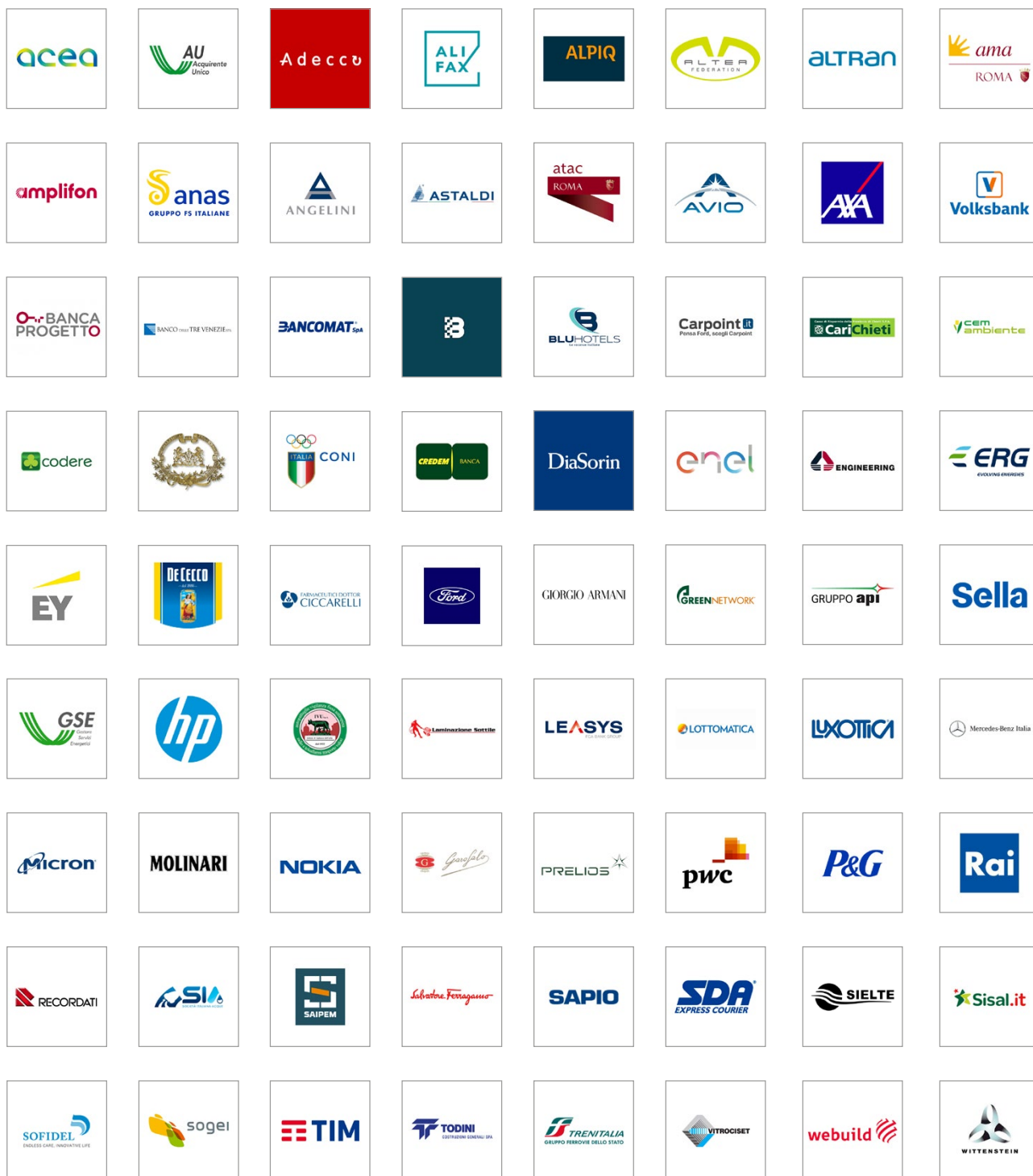
Coaching Individuale o Business? MELIUSform attraverso il Coaching intende supportare i suoi clienti - partecipanti ai Master/Corsi di specializzazione, Aziende, Professionisti, Atleti, e tutti coloro che si vogliono avvicinare a questa meravigliosa disciplina - in un viaggio di sviluppo personale per il raggiungimento di uno specifico obiettivo professionale, sportivo o di gruppo.

I nostri Coach esperti suggeriranno il miglior percorso guidato per raggiungere gli obiettivi in tempi brevi e per prendere consapevolezza su cosa è necessario lavorare per potenziare le principali aree di sviluppo.

Il primo incontro è gratis! (Clicca qui)

CHI CI HA SCELTO!

I Master e Corsi executive a catalogo della Business School MELIUSform costituiscono un'occasione per rafforzare nelle aziende la **motivazione**, l'**engagement** ed il **senso di appartenenza** dei dipendenti coinvolti. Per questa ragione molte aziende ci hanno scelto e continuano a farlo.



PROGRAMMA

AULA e LIVE STREAMING

40

ORE

10

LEZIONI

5

WEEK-END

PROGRAMMA **LIVE STREAMING**

(identico anche per l'Aula)

ON DEMAND

18

ORE ¹

6

VIDEO LEZIONI

2

MESI ²

PROGRAMMA **ON DEMAND**

1. il numero inferiore di ore è determinato dalla lavorazione in post-produzione di tutte le videolezioni registrate nell'ultima edizione, durante la quale vengono eliminati "tempi morti", le "digressioni" e quei momenti di lezione non strettamente afferenti alla didattica.

2. periodo di validità del profilo sul Campus Virtuale, prorogabile al termine

- ✓ **Lezione 1**
DEFINIZIONE DI SOSTENIBILITÀ, NUOVI PARADIGMI E CLIMATE CHANGE
- ✓ **Lezione 2**
LA FIGURA DEL MANAGER DI SOSTENIBILITÀ: IL VALORE AGGIUNTO, GLI OBBLIGHI NORMATIVI, LE OPPORTUNITÀ E LA STRATEGIA A LUNGO TERMINE
- ✓ **Lezione 3**
PIANIFICARE E RENDICONTARE LA SOSTENIBILITÀ AZIENDALE
- ✓ **Lezione 4**
IL COINVOLGIMENTO DEGLI STAKEHOLDER E LA MISURAZIONE DELL'IMPATTO: UNA GESTIONE EFFICACE DELLA SOSTENIBILITÀ AZIENDALE
- ✓ **Lezione 5**
STRUMENTI DI ANALISI E DI LAVORO: STAKEHOLDER ENGAGEMENT-FOCUS GROUP-ANALISI DI CLIMA-ANALISI DEI FORNITORI- COINVOLGIMENTO DEI DIPENDENTI
- ✓ **Lezione 6**
ANALISI DELLE PRINCIPALI METODOLOGIE DI VALUTAZIONE D'IMPATTO E DEI SISTEMI DI COMUNICAZIONE DELLA SOSTENIBILITÀ AZIENDALE
- ✓ **Lezione 7**
PROCUREMENT SOSTENIBILE
- ✓ **Lezione 8**
LA SICUREZZA E L'AMBIENTE IN AZIENDA: PROCESSI E CERTIFICAZIONI PER DIMINUIRE IL PROPRIO IMPATTO
- ✓ **Lezione 9**
COMUNICARE LA SOSTENIBILITÀ
- ✓ **Lezione 10**
CAMBIAMENTO E LEADERSHIP



FACULTY

MELIUSform Business School conduce un'attenta ed accurata selezione del corpo docente al fine di garantire il perfetto connubio tra formazione e mondo professionale.

L'obiettivo è quello di trasferire ai partecipanti le competenze e le conoscenze operative dei suoi insegnanti, in modo da trasformare l'aula in un reale laboratorio di vita professionale vissuta.



ANDREA CAVALLINI

Fondatore di MEDIAMO Agenzia di comunicazione e di MAS Agenzia di consulenza



MILENA SAVANI

Redazione tecnica e stilistica delle rendicontazioni di sostenibilità di aziende nazionali



PAOLO SEGHEDONI

Fondatore di MEDIAMO Agenzia di comunicazione e di MAS Agenzia di consulenza

Il gradimento del corpo docente e la qualità dei contenuti didattici rappresentano per noi un "must": per questa ragione Meliusform, al termine di ogni giornata di lezione, sottopone ai partecipanti il questionario di valutazione in modo da avere un immediato feedback di gradimento e soddisfazione dei partecipanti.

QUOTE DI PARTECIPAZIONE

Per partecipare al Master è necessario compilare il Form d'Iscrizione.

Alla ricezione del Form d'Iscrizione (on-line o per fax) si verrà contattati telefonicamente per validare le informazioni riportate sulla domanda di iscrizione, ivi compreso l'importo della quota di partecipazione (eventualmente calcolata al netto delle riduzioni e delle agevolazioni previste) nonché le modalità di pagamento prescelte. MELIUSform si riserva il diritto di non ammettere al Master candidati i cui profili non siano in linea con il percorso formativo prescelto. Le domande di iscrizione verranno accettate in ordine di arrivo fino ad esaurimento posti.

AULA

LIVE STREAMING

ONDEMAND

 € 1080,00 + IVA	 € 1080,00 + IVA	 € 470,00 + IVA
---	---	--

MODALITÀ DI PAGAMENTO

- **Unica soluzione.** Con la possibilità di ripartire l'importo in 3 rate mensili senza interessi tramite PAYPAL (vedi informazione sotto).
- **4 RATE:** Versamento acconto del 25% all'atto d'iscrizione ed il restante in 3 rate mensili senza interessi (1)
- **8 RATE:** Versamento acconto del 12,5% all'atto d'iscrizione ed il restante in 7 rate mensili senza interessi (1) (2)

(1) Modalità di pagamento ammessa solo per quote di partecipazione superiori a Euro 900.00 +IVA

(2) Modalità non soggetta ad istruttoria. Iniziativa CUMULABILE con altre promozioni in corso ma ridotta del 5% (esempio se la promozione in corso è del 20%, la modalità scelta consente di usufruire di una promozione del 15%)

METODO DI PAGAMENTO

- Bonifico Bancario
- PayPal o Carta di Credito

PAGAMENTI CON PAYPAL - COME FARE?

Tramite PayPal è possibile suddividere qualunque importo (**non superiori a 2.000 euro**) in **3 rate mensili** senza interessi per qualunque forma di pagamento (anche "unica soluzione" **sempre fino a 2.000 euro**), in quanto lo chiederebbe PayPal come opzione di pagamento al momento del saldo.

Come fare?

- 1) **Compilare il Form d'Iscrizione** e scegliere il mezzo di pagamento "PayPal o Carta di Credito"
- 2) **Memorizzare l'Email utilizzata e la Password ricevuta** in automatico (nella stessa casella email) dopo la compilazione del Form di iscrizione;
- 3) Dopo l'iscrizione si riceverà una **email di conferma** con le indicazioni del pagamento (Bonifico, PayPal, Carta di Credito... in base al le modalità scelte nel form di iscrizione);
- 4) **Accedere all'Area riservata del sito** ("Login" presente in alto a destra del sito Meliusform) utilizzando come credenziali la email e la Password ricevute;
- 5) **Recarsi nella sezione "Le mie Fatture" e cliccare sulla dicitura "Paga tramite PayPal o Carta di Credito"** presente affianco agli importi da corrispondere. Una volta entrati nel servizio PayPal, sarà il portale stesso di PayPal a chiedere se si vuole effettuare la suddivisione dell'importo in 3 rate mensili senza interessi;
- 6) Verificata la regolarità del pagamento, saranno immediatamente trasmesse, dalla segreteria Meliusform, le credenziali (user e password) per l'accesso al Campus Virtuale e partecipare al Master/Corso

Compila online la scheda d'iscrizione.
Clicca qui





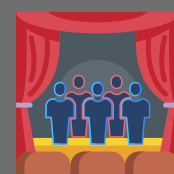
L'OFFERTA CHE CI
DIFFERENZIA!



**MASTER E CORSI IN
AULA O IN
LIVE STREAMING**



**MASTER E CORSI
ON DEMAND**



**ESERCITAZIONI, ROLE PLAYING
E PROJECT WORK**



CORPORATE LEARNING
Formazione "ad hoc"
per le aziende



MELIUS  **tools**



**SERVIZIO PLACEMENT
& CAREER**



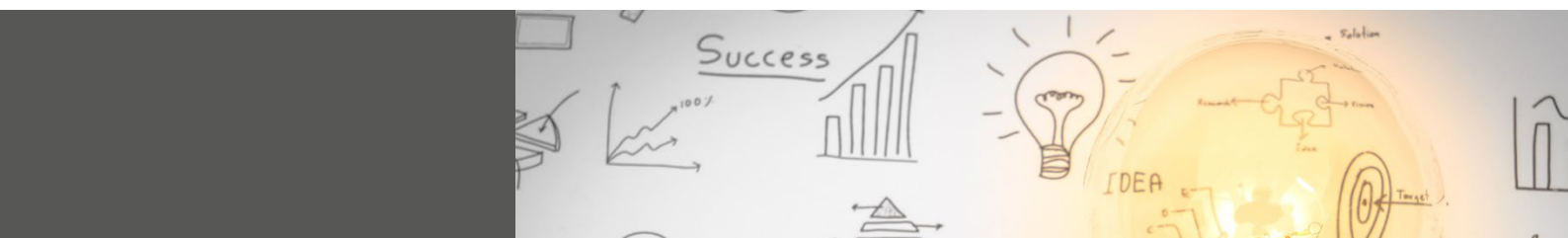
SKILL ASSESSMENT
Gratuito



Blog

MELIUS  **news**

MELIUSnews





PER MAGGIORI INFORMAZIONI



Sede Legale e Operativa
Via Fabio Massimo, 95 - Roma



Tel: 0662205420
Fax: 0662205436



Email: infomaster@meliusform.it
Email: segreteria@meliusform.it

