



40

CREDITI

Consulenti del Lavoro
Consiglio Nazionale
dell'Ordine

40

CREDITI

CNDCEC

43° MASTER SPECIALISTICO

PAGHE E CONTRIBUTI

La gestione delle paghe ed i principali scenari retributivi e contrattuali sempre aggiornati alle più recenti novità normative.

ON DEMAND

Sempre disponibile



7
video
lezioni



45
ore

AULA (Milano e Roma)

LIVE STREAMING



5
week
end



10
lezioni



40
ore

[Clicca qui per vedere le date e le sedi aggiornate](#)

INDICE



Perchè scegliere un Master Meliusform	03
Riconoscimenti	05
Chi ci ha scelto	06
Le Sedi	07
FAQ - differenze tra On Demand e Live Streaming	08
Caratteristiche del Master	10
Metodologie e servizi di supporto al Master	11
Servizio Placement & Career	12
Aziende che hanno accolto i nostri corsisti	14
Il percorso formativo	15
Il programma didattico	16
Faculty	19
Gli ex partecipanti dicono di noi	20
Modalità di iscrizione	21
Quote di partecipazione	22
Agevolazioni e finanziamenti	23
Modalità e Metodi di Pagamento	24

Partnership:



Riconoscimenti:

PERCHÈ SCEGLIERE UN MASTER MELIUSform

I NUMERI DELLA BUSINESS SCHOOL

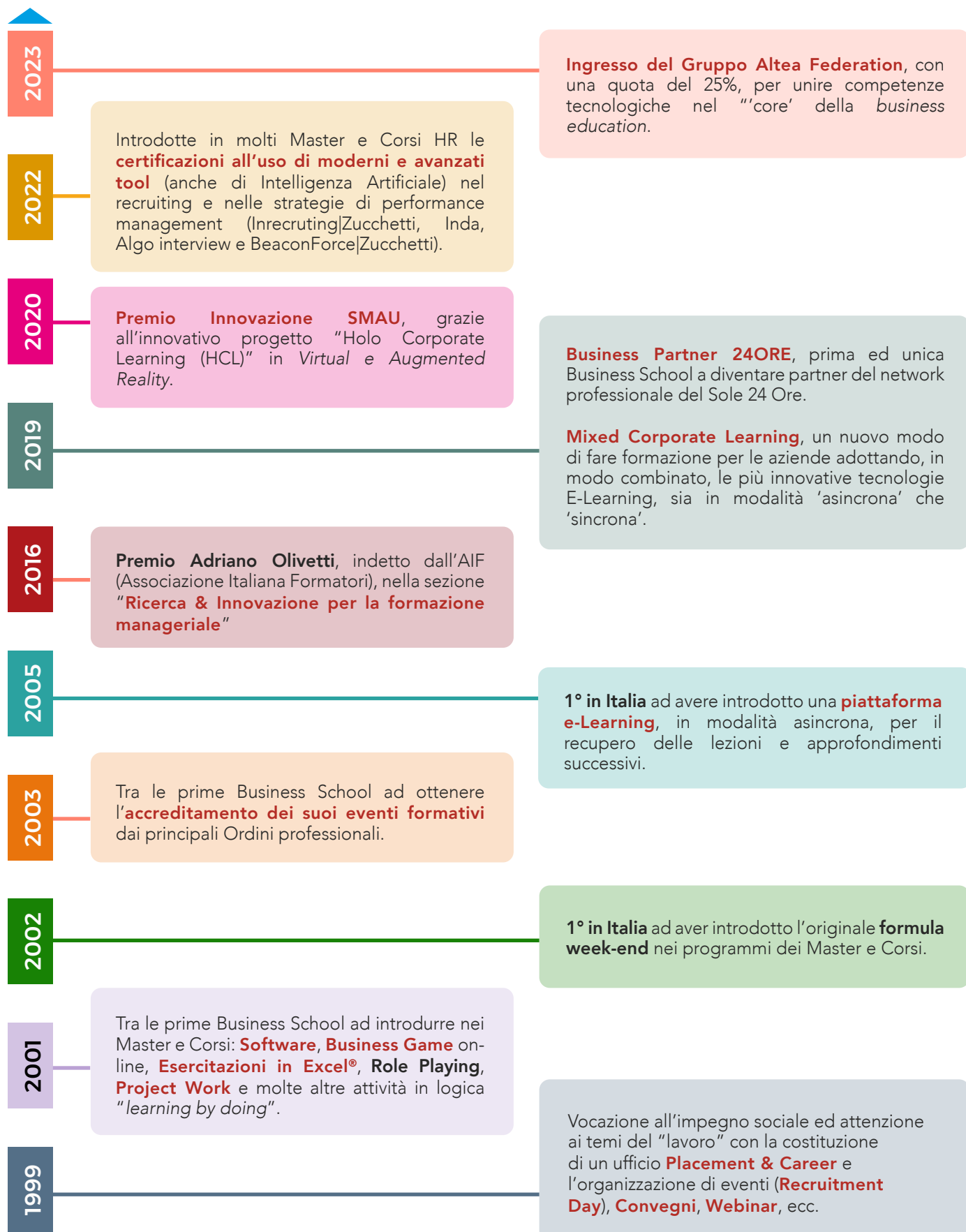
Scegliere uno dei nostri percorsi formativi vuol dire affidarsi alla nostra capacità di offrire servizi esclusivi e di alta qualità, tagliati sull'esigenza del singolo cliente. Inoltre chi sceglie MELIUSFORM lo fa anche per la sua storia, l'esperienza del suo staff nella formazione manageriale e professionale e per la continua "ricerca" nell'offrire ai partecipanti soluzioni e servizi "innovativi", tanto da diventare un modello da imitare ed in molti casi da "copiare", come raccontano i 25 anni passati nella progettazione e realizzazione di Master e Corsi di formazione in linea con le richieste del mercato.

Lo sanno bene i nostri ex partecipanti che con le loro **dichiarazioni spontanee** sono i principali testimonial della qualità dei nostri servizi, perseguita con costanza e passione dalla nostra organizzazione.



PERCHÈ SCEGLIERE UN MASTER MELIUSform

LA STORIA DELLA BUSINESS SCHOOL



RICONOSCIMENTI



Meliusform è Ente **accreditato dal Consiglio Nazionale dell'Ordine dei Consulenti del Lavoro** (come da delibera n.200 del 26 maggio 2022) "all'organizzazione e svolgimento dei corsi di formazione nei confronti dei Consulenti del Lavoro, di associazioni iscritti agli albi e altri soggetti di cui all'art.7 comma 2 del D.P.R. 7 agosto 2012 n.137". Pertanto la frequenza all'Executive Master in Paghe e Contributi, sia in aula che in modalità Video Live Streaming, dà diritto al **rilascio di 40 Crediti Formativi** (agli iscritti agli Ordini dei Consulenti del Lavoro).

Inoltre il Master rientra tra gli eventi accreditati dal **Consiglio Nazionale dei dottori Commercialisti e degli Esperti Contabili** e la frequenza dà diritto al rilascio di un credito per ciascuna ora di formazione erogata.



Meliusform è **Business Partner 24ORE**.

Dal 2019, la Business School è entrata a far parte del network professionale del Sole 24 Ore che mette in contatto professionisti e aziende altamente specializzate.

Meliusform ha ricevuto nel **2016** il "**Premio Adriano Olivetti**", indetto dall'**AIF** - Associazione Italiana Formatori, come **1° classificato nella "Ricerca & Innovazione"** per la **formazione manageriale**.

L'AIF Award premia professionisti, enti di formazione, aziende, pubbliche amministrazioni, gruppi e persone che abbiano ideato e realizzato progetti formativi di valorizzazione del capitale umano e che si sono contraddistinti per i risultati di apprendimento.

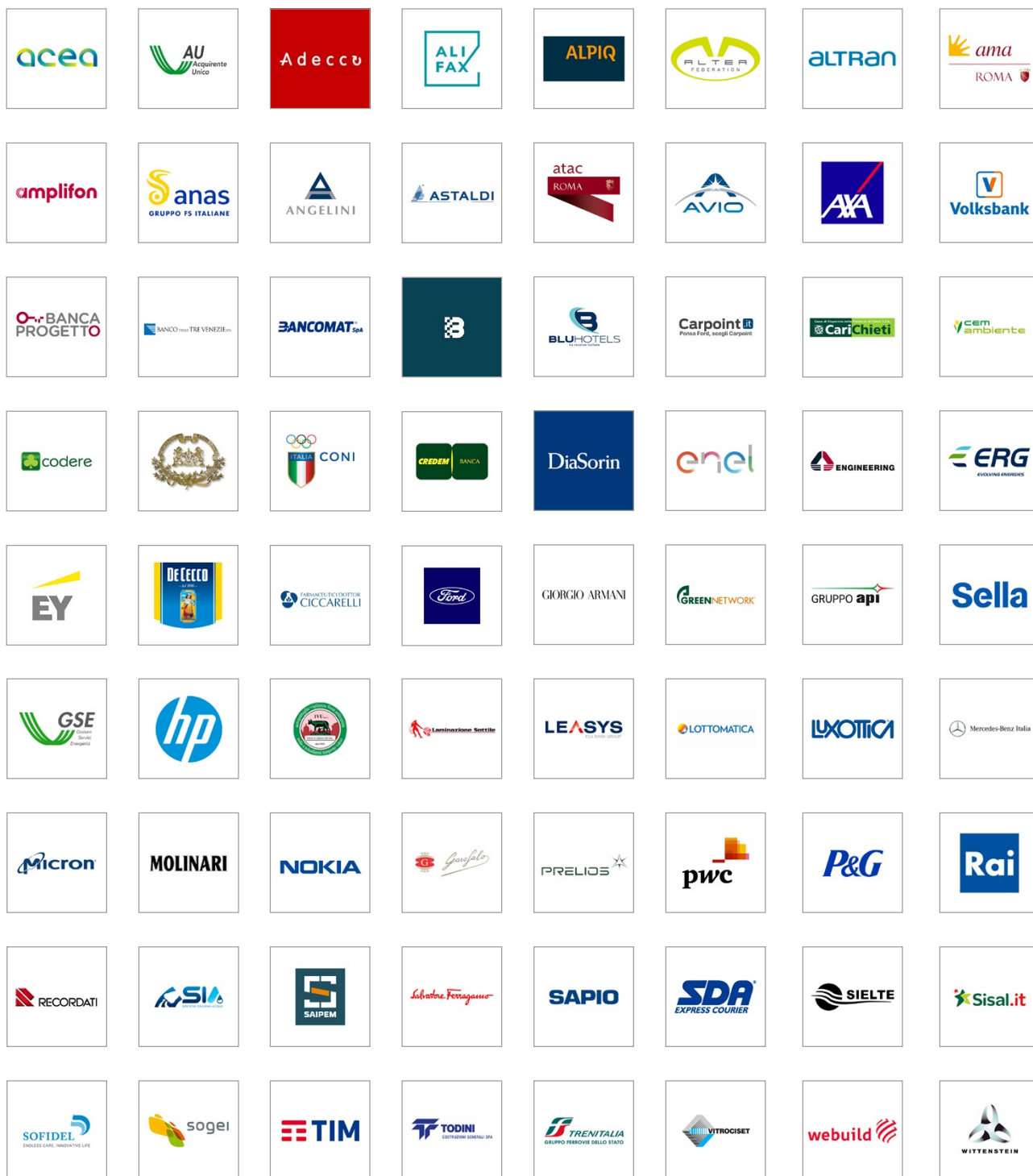


Meliusform Business School ha ricevuto il "**Premio Innovazione SMAU Milano 2020**", nel segmento "Persone e Innovazione: il matching vincente nel settore Risorse Umane" come eccellenza con il progetto **Holo Corporate Learning (HCL): Trasformare la corporate education con la mixed reality**.

Il "Premio Innovazione Smau" è il riconoscimento riservato alle imprese e agli enti più innovativi del territorio che investono in nuovi progetti di trasformazione digitale e di Open Innovation. Il progetto HCL di Meliusform si è distinto per il nuovo modo di fare formazione agli executive attraverso l'impiego delle tecnologie olografiche in mixed reality (con i dispositivi HoloLens2), reso possibile dalla collaborazione con **Hevolus Innovation** partner Worldwide **Microsoft**.

CHI CI HA SCELTO

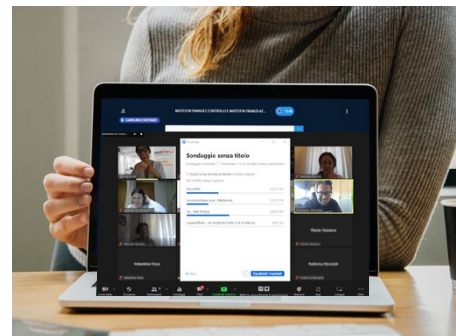
I Master e Corsi executive a catalogo della Business School MELIUSform costituiscono un'occasione per rafforzare nelle aziende la **motivazione**, l'**engagement** ed il **senso di appartenenza** dei dipendenti coinvolti. Per questa ragione molte aziende ci hanno scelto e continuano a farlo.



LE SEDI

LIVE STREAMING

Una **soluzione innovativa** che sfrutta il Campus Virtuale MELIUSform, ideato e realizzato per accompagnarti nell'apprendimento e rendere la formazione un'esperienza unica! La nuova dimensione della formazione: elevata qualità di erogazione audiovideo, con un alto grado di interattività docente-partecipante e con il supporto di un tutor didattico digitale, il tutto per farti vivere una Learning Experience molto simile a quella dell'aula fisica.



Multi Device

Ti basterà collegarti alla piattaforma con qualsiasi device a disposizione.



Smart Learn

È sufficiente una connessione ADSL

La compatibilità è garantita su: computer (desktop, portatili e 2 x 1 quali p.e. il Surface Note); tablet (quali iPad, Samsung Galaxy Tab ecc.); smartphone (iPhone, dispositivi Android, Windows 10, ecc.); Smart-TV.

in AULA

MILANO

SPAZIO PIN - MILANO

20124 Milano - **Via Monte Santo, 5** (300mt metropolitana M3 Repubblica)
Solo sede didattica

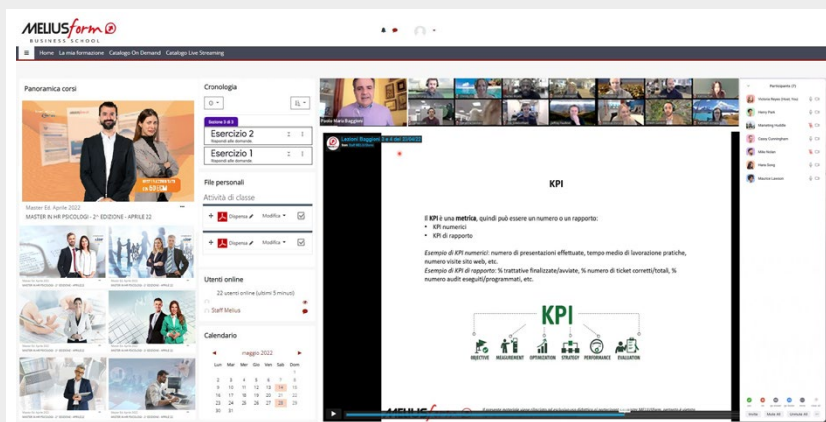
ROMA

CENTRO CONVEGNI VILLA PALESTRO

00185 Roma - **Via Palestro, 24** (a pochi passi dalla Stazione Termini)
Solo sede didattica

ON DEMAND

I percorsi formativi On Demand offrono un ottimo rapporto tra qualità dell'apprendimento e organizzazione dell'agenda personale, perché possono essere seguiti ovunque vuoi e in qualunque momento, secondo le tue esigenze e da qualsiasi device (Smart TV, PC, Tablet, Smartphone, ecc.). Con la modalità On Demand ti diamo la possibilità di accedere ai nostri percorsi formativi, fruibili facilmente tramite il **Campus Virtuale MELIUSform**, riducendo al minimo i vincoli di tempo e di luogo.



MIXED LEARNING

Una combinazione delle modalità precedenti (AULA, LIVE STREAMING e ON DEMAND) è sempre assicurata a chi acquista le versioni "in Aula" e "Live Streaming", essendo contemplata nell'iscrizione stessa la possibilità di fruire, a scelta, di una delle due modalità, mentre la formula "On Demand" è sempre contenuta come "plus" nel pacchetto di acquisto delle versioni "Aula" e "Live Streaming".

FAQ: ON DEMAND vs LIVE STREAMING



CHE DIFFERENZA C'È TRA LA VERSIONE EROGATIVA ON-DEMAND E LIVE STREAMING?

Partiamo innanzitutto con il dire che la versione *On-demand* è "asincrona" (ovvero non in diretta ma registrata) mentre la formula erogativa *live streaming* è "sincrona" (ovvero tutto si svolge in diretta, comprese le esercitazioni, le simulazioni, i casi, le domande, i workshop, le interazioni docenti/partecipanti, ecc.).



COME SI ACCEDE ALLE LEZIONI?

Entrambe le versioni sono erogate dalla medesima piattaforma digitale che è il "Campus Virtuale Meliusform", ovvero una vera e propria piattaforma di contenuti multimediali arricchita di video, dispense, esercitazioni, ecc. per assicurarti il maggior approfondimento della materia. Inoltre l'accesso al Campus virtuale può avvenire da qualunque device fisso (PC, Smart TV) o mobile (Tablet, Smartphone, ecc.).



SI È OBBLIGATI A SEGUIRE UN CALENDARIO SPECIFICO O DEI TEMPI DI FRUIZIONE RIGIDI PER ENTRAMBE LE DUE FORMULE?

La formula **On-demand** consente la massima libertà di fruizione delle ore del master/corso e puoi iniziare subito il programma già dopo la tua iscrizione (salvo verifica amministrativa del versamento della prima quota richiesta e, successivamente, della regolare corresponsione delle eventuali rate dovute). La formula On-demand, quindi, è sempre disponibile e garantisce la massima flessibilità di frequenza delle lezioni senza necessariamente seguire un calendario prestabilito.

La formula **Live Streaming**, invece, richiede di seguire le lezioni in base ad un preciso calendario che è sempre aggiornato sul ns sito sotto l'opzione "programma" del master/corso di tuo interesse.



LE LEZIONI IN MODALITA' ON DEMAND SONO AGGIORNATE?

Sì. Fanno sempre riferimento a quelle dell'edizione precedente, quindi assolutamente aggiornate.



IL PROGRAMMA TRA ON DEMAND E LIVE STREAMING E' LO STESSO?

Il programma è solitamente identico.

Può accadere che, nel caso di lezioni introdotte quale elemento di novità all'interno del programma, ma che ancora non si sono mai svolte in modalità Live Streaming, i programmi possano leggermente differire.

I programmi (On Demand e Live Streaming) pubblicati sulla scheda del Master sono sempre aggiornati e precisi e tengono sempre conto di queste eventuali differenze..



LA DURATA DEL MASTER IN MODALITA' ON DEMAND E IN MODALITA' LIVE STREAMING E' LA STESSA?

Il monte ore del percorso in modalità On Demand è inferiore rispetto al monte ore in modalità Live Streaming, in quanto la differenza è determinata dalla lavorazione (necessaria per realizzare le videolezioni On Demand) in post-produzione di tutte le videolezioni registrate nell'ultima edizione del master, durante la quale vengono eliminati tutti i "tempi morti", le "digressioni" e quei momenti di lezione non strettamente afferenti alla didattica, il tutto per rendere le videolezioni On Demand più fruibili durante la visione e qualitativamente migliori sia dal punto di vista didattico che tecnologico.

Inoltre, il numero delle videolezioni on demand è inferiore rispetto al numero delle lezioni in Live Streaming, poiché durante la lavorazione in post-produzione, per ogni giornata di lezione, la lezione della mattina e quella del pomeriggio vengono unite in un'unica videolezione.

FAQ: ON DEMAND VS LIVE STREAMING

**ANCHE LA VERSIONE "LIVE STREAMING" BENEFICIA DELLA POSSIBILITÀ DI RIVEDERE LE LEZIONI SVOLTE?**

Assolutamente Sì. La formula "Live Streaming" consente la possibilità di rivedere quando vuoi (ed anche per due mesi successivi alla fine del Master) le lezioni precedentemente seguite "live", con le stesse caratteristiche della formula "on demand", ma con un vantaggio: sono le stesse dell'edizione in essere, registrate e riproposte sulla tua area personale del Campus Meliusform dopo appena 3 giorni dall'evento "live".

**QUALI SONO I PRINCIPALI LIMITI DELLA VERSIONE "ON-DEMAND" CHE NE GIUSTIFICANO UN PREZZO INFERIORE?**

- Mancanza di interazione con i docenti. La ns faculty è sempre di assoluta eccellenza essendo composto da esperti del settore e da Partner e Manager di importanti Aziende e primarie società/studi di Consulenza (come è possibile visionare nelle pagine del Corpo docente del sito per ciascun master/corso) che garantisce un collegamento con un network professionale di assoluto valore.
- Mancanza di interazione durante le simulazioni ed esercitazioni, spesso svolti in "team" e in separate "break room" digitali del Campus, esattamente come se si fosse in aula.
- Mancanza del confronto diretto (con domande e risposte) durante il rilascio degli use case e degli esempi pratici.
- Mancanza di un tutor d'aula, che svolge i seguenti compiti: a) moderatore docente-partecipanti, b) riferimento per gli utenti in caso di problematiche tecniche o durante lo svolgimento delle lezioni, c) riferimento per gli utenti per qualunque aspetto concernente la didattica.

**CHI VEDE LE LEZIONI ON-DEMAND, HA UN TUTOR?**

Sussiste un tutor di riferimento per gli utenti solo nel caso in cui emergessero problematiche tecniche non per supporto didattico. Tutte le attività didattiche, infatti, sono elencate nel programma che si trova all'interno del Campus, e una volta che si è fatto accesso alla propria sezione privata, con le proprie credenziali (user e password), basterà seguire l'ordine delle lezioni e scaricare tutto il materiale didattico associato a ciascuna lezione.

**CHI VEDE LE LEZIONI ON-DEMAND, RIESCE A SEGUIRE LE ESERCITAZIONI O I CASI PRATICI?**

Le esercitazioni, le simulazioni e i case study sono previsti nella versione "On-demand", ma si vivono in modo "passivo", cioè si assiste passivamente alle esercitazioni introdotte dal docente/relatore e poi si assiste alla soluzione proposta dagli ex partecipanti ed alla verifica e commento finale da parte del docente.



CARATTERISTICHE DEL MASTER

■ Obiettivi



Il Master in Paghe e Contributi si pone l'obiettivo di fornire una comprensione completa di tutti gli elementi fondamentali relativi a: retribuzione, adempimenti del rapporto di lavoro, imposizione contributiva e fiscale, previdenza complementare e trattamento di fine rapporto.

Nel corso degli insegnamenti, verrà posto un focus particolare sui principali scenari lavorativi (malattia, maternità, infortuni, straordinari, trasferte, ecc.) e contrattuali (a tempo determinato, part-time, apprendistato, inserimento agevolato, ecc.).

Nel dettaglio, il Master Paghe e Contributi rende possibile l'immediata acquisizione di competenze pratiche sull'elaborazione della busta paga, in virtù dell'ampio ricorso a software appositi e a esercitazioni con il supporto di Excel®; le capacità sviluppate sono spendibili tanto nel contesto aziendale quanto in quello consulenziale.



■ Destinatari



- Praticanti di Studi professionali
- Personale di azienda
- Professionisti
- Consulenti del lavoro
- Imprenditori

Sono ammessi anche i "non laureati" nella misura in cui siano in grado di dimostrare di aver maturato delle esperienze lavorative significative.

■ Diploma del Master



Al termine del percorso formativo è previsto il **rilascio del Diploma Master/Corso**. Il conseguimento dell'Attestato è **subordinato**:

- Nel caso di frequenza **Aula o Live Streaming**:
 - alla regolare posizione amministrativa/pagamenti;
 - alla frequenza di almeno l'80% delle lezioni;
 - alla compilazione di almeno il 70% delle valutazioni della docenza (al termine di ogni giornata di lezione), effettuata attraverso il link "valutazione" presente nell'area riservata del Campus Meliusform.
- Nel caso di frequenza **On Demand**:
 - Alla regolare posizione amministrativa/pagamenti;
 - Alla frequenza di tutte le video lezioni. Ogni partecipante potrà, in qualsiasi momento, verificare la propria percentuale di frequenza direttamente dal Campus Virtuale Meliusform. Il team E-learning Meliusform verificherà, attraverso il sistema di tracciamento del Campus Virtuale, l'effettiva visione delle lezioni al termine del percorso.

METODOLOGIE E SERVIZI DI SUPPORTO AL MASTER

ESERCITAZIONI E PRATICA PROFESSIONALE

■ Esercitazioni pratiche e simulazioni

Il Corso Paghe e Contributi permette di **perfezionare il proprio bagaglio di competenze**, in modo tale da **acquisire un metodo di lavoro preciso e produttivo** nell'elaborazione delle buste paga, acquisendo un ricco ventaglio di **elementi pratici** relativi all'elaborazione della busta paga, tramite l'impiego di **software** dedicati e facendo ricorso a **esercitazioni** col supporto di Excel®. Le competenze specialistiche sviluppate saranno spendibili sia nel **contesto aziendale** che nell'ambito **consulenziale**.

MATERIALI DIDATTICI

■ Dispense del Master



Le dispense, utili durante la didattica, rilasciate prima dell'inizio di ogni singola lezione allo scopo di facilitare l'apprendimento.



SERVIZIO PLACEMENT & CAREER

Il percorso di Placement & Career si struttura in 4 fasi, integrate in un percorso parallelo al master, che conduce verso la realizzazione del proprio personal brand "cucito su misura" sulla propria professionalità.

- Somministrazione e restituzione del questionario di personalità occupazionale 15FQ+



In un ambiente on-line ad hoc verrà somministrato il Questionario di Personalità (il Fifteen Factor Questionnaire Plus - 15FQ+) volto ad identificare i punti di forza e le aree di miglioramento del proprio profilo, con particolare attenzione al punto di vista occupazionale. Successivamente sarà organizzata una sessione "live" di circa 40 minuti, per la restituzione del feedback personalizzato con l'invio via email del relativo report dettagliato.

- Incontro con i nostri trainer



I partecipanti che aderiscono al Percorso Placement saranno chiamati a sessioni individuali (in video conferenza). Le **sessioni individuali** verranno fissate in giorni infrasettimanali, non sovrapponibili al calendario delle lezioni, e saranno finalizzate a **potenziare l'employability** di ciascun profilo sul mercato del lavoro.

- Tutoraggio individuale



Il partecipante, con il supporto dell'Ufficio Placement & Career, elaborerà una strategia per **valorizzare il proprio Personal Brand** in modo distintivo e riconoscibile, che rifletta la sua autenticità e attragga l'attenzione del mercato del lavoro, nonché lavorerà sulla **costruzione del suo CV** per accrescerne la visibilità online. Tali attività saranno costantemente condivise e perfezionate con l'Ufficio Placement. In accordo con le esigenze di ciascuno (es. lavoratori, fuorisede) sarà possibile gestire le comunicazioni per telefono, per e-mail o tramite sessioni in video call (da richiedere e concordare con i referenti Meliusform).

- Supporto alla ricerca di opportunità di inserimento in azienda



L'Ufficio Placement e Career Meliusform opererà attivamente lo **scouting di posizioni aperte** ed offrirà un affiancamento e supporto nel caso di possibilità occupazionali identificate dal corsista stesso. L'attività di matching è orientata a mettere in contatto i candidati con le aziende che hanno delle ricerche aperte; ciascuna azienda, ovviamente, in base allo screening iniziale dei profili ed alla valutazione in fase di colloquio, se riterrà idoneo il profilo, potrà privilegiare inserimenti in stage, o contratti di apprendistato o a termine, ecc. a seconda delle esigenze interne.

SERVIZIO PLACEMENT & CAREER



■ COME GESTIRE AL MEGLIO LA PROPRIA PRESENTAZIONE NEL PROCESSO DI SELEZIONE



Si rilascia gratuitamente ai partecipanti del percorso Placement & Career il vademecum dal titolo "MANUALE PER SUPERARE UNA SELEZIONE".



■ ADESIONE AL SERVIZIO PLACEMENT & CAREER



L'adesione al Percorso Placement & Career è **GRATUITA** e **FACOLTATIVA** per tutti gli iscritti agli Executive Master MELIUSform, in quanto è già incluso nella quota di partecipazione al Master stesso.

I partecipanti riceveranno via e-mail la richiesta di adesione e le indicazioni per aderire al servizio dopo uno/due mesi dall'inizio degli Executive Master.

Per tutti coloro che sono iscritti ai **Master SPECIALISTICI** (NON Executive), il servizio Placement & Career **NON è incluso nella quota di partecipazione** ed è soggetto al pagamento di una **quota di adesione di € 290 + IVA**.

Clicca qui per leggere alcune **testimonianze di chi ha partecipato**.

..Scopri di più



■ ULTERIORE SERVIZIO: IL COACHING MELIUSFORM



Coloro i quali fossero interessati ad intraprendere un percorso di **Coaching** al fine di ricevere un supporto efficace nell'acquisizione di un più alto grado di **consapevolezza, responsabilità, potere decisionale, fiducia** ed **autonomia**, sono invitati a prendere visione dell'ulteriore servizio offerto da MELIUSform (*diverso dal Percorso Placement & Career*), presente nella seguente **[pagina dedicata](#)**.

Coaching Individuale o Business? MELIUSform attraverso il Coaching intende supportare i suoi clienti - partecipanti ai Master/Corsi di specializzazione, Aziende, Professionisti, Atleti, e tutti coloro che si vogliono avvicinare a questa meravigliosa disciplina - in un viaggio di sviluppo personale per il raggiungimento di uno specifico obiettivo professionale, sportivo o di gruppo.

I nostri Coach esperti suggeriranno il miglior percorso guidato per raggiungere gli obiettivi in tempi brevi e per prendere consapevolezza su cosa è necessario lavorare per potenziare le principali aree di sviluppo.

Il primo incontro è gratis! (Clicca qui)

LE AZIENDE CHE HANNO ACCOLTO I NOSTRI CORSISTI

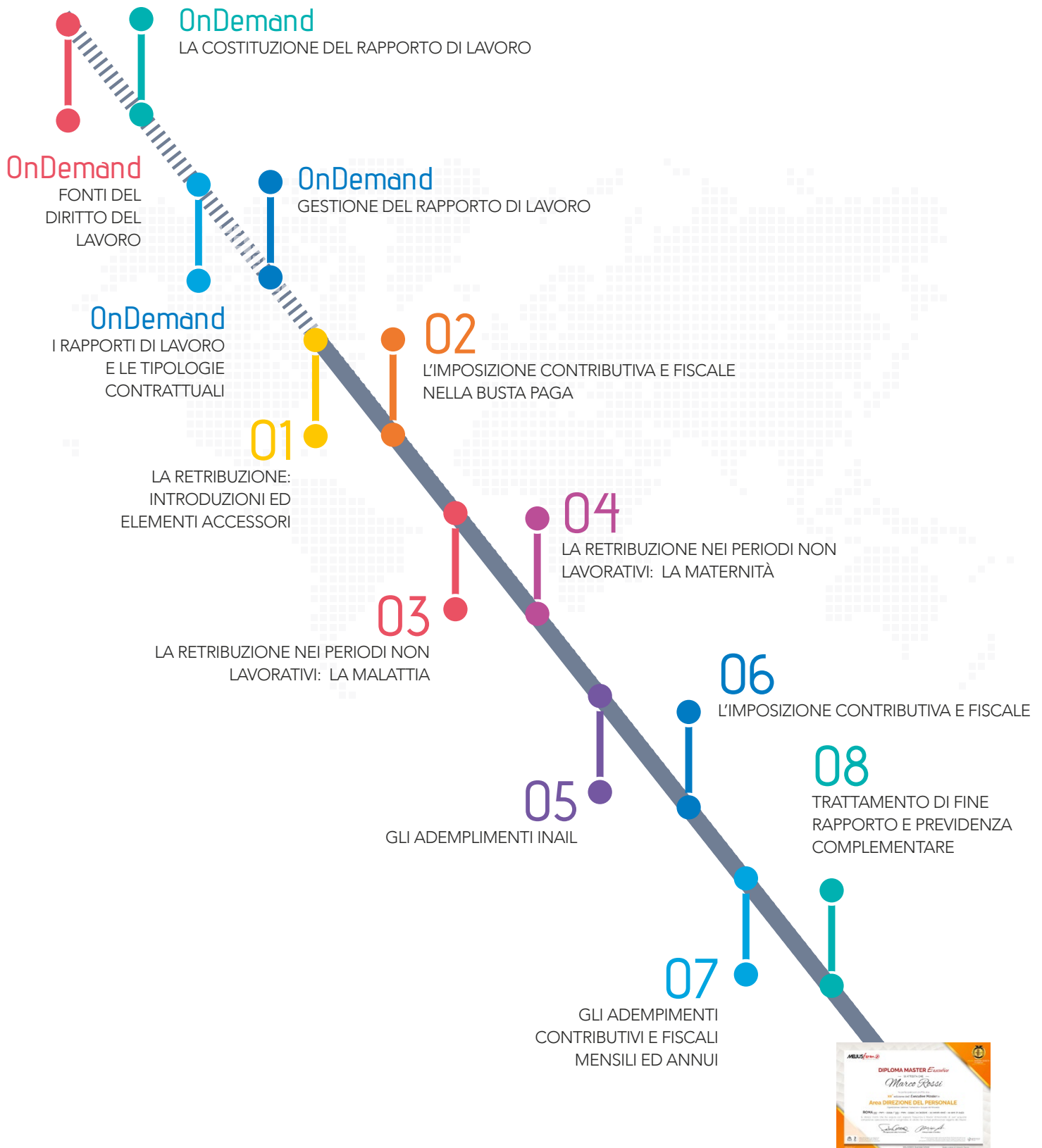


Di seguito un elenco delle principali aziende che hanno accolto i nostri corsisti in STAGE o come spesso accade in altre forme CONTRATTUALI



[Scopri l'elenco completo >](#)

IL PERCORSO FORMATIVO



IL PROGRAMMA DIDATTICO

AULA e LIVE STREAMING

40 ORE	10 LEZIONI	5 WEEK-END	1 MODULO	1 MESE
-----------	---------------	---------------	-------------	-----------

PROGRAMMA LIVE STREAMING

(identico anche per l'Aula)

ON DEMAND

45 ORE ¹	7 VIDEO LEZIONI	2 MESI ²
------------------------	--------------------	------------------------

PROGRAMMA ON DEMAND

1. il numero inferiore di ore è determinato dalla lavorazione in post-produzione di tutte le videolezioni registrate nell'ultima edizione, durante la quale vengono eliminati "tempi morti", le "digressioni" e quei momenti di lezione non strettamente afferenti alla didattica.

2. periodo di validità del profilo sul Campus Virtuale, prorogabile al termine

Lezione ON DEMAND

FONTI DEL DIRITTO DEL LAVORO

Lezione ON DEMAND

LA COSTITUZIONE DEL RAPPORTO DI LAVORO

Lezione ON DEMAND

I RAPPORTI DI LAVORO E LE TIPOLOGIE CONTRATTUALI

Lezione ON DEMAND

GESTIONE DEL RAPPORTO DI LAVORO

Lezione 1

LA RETRIBUZIONE: INTRODUZIONE ED ELEMENTI ACCESSORI

- Fonti
- CCNL Terziario (Commercio) e Metalmeccanica Industria: struttura
- L'esame dettagliato della Busta Paga
- La Retribuzione - Normativa e Tipologie
 - I caratteri della retribuzione
 - I principi retributivi
 - Retribuzione oraria e mensilizzata
 - Singole voci della retribuzione contrattuale
 - Mensilità ordinarie ed aggiuntive
 - Premi e Indennità
 - La disciplina sull'orario di lavoro
 - La prestazione di lavoro straordinario
 - Festività, ferie e permessi - gli accantonamenti e gli adempimenti relativi alle ferie non godute

Lezione 2

L'IMPOSIZIONE CONTRIBUTIVA E FISCALE NELLA BUSTA PAGA

Gli adempimenti contributivi

- Retribuzione imponibile contributiva
- I contributi a carico dei dipendenti: inquadramento azienda, aliquote contributive, minimale e massimale

Gli adempimenti fiscali

- Calcolo dell'IRPEF lorda
- Detrazioni Fiscali (Lavoro dipendente, coniuge e familiari a carico)
- Le addizionali all'irpef (regionale, comunale)
- Il conguaglio fiscale di fine anno: determinazione dell'imposta fiscale annua netta e relativo conguaglio con evidenza degli effetti pratici sulla retribuzione mensile del mese di dicembre
- **Esercitazione:** L'elaborazione dei fondamentali di una busta paga - **caso concreto**

Lezione 3

LA RETRIBUZIONE NEI PERIODI NON LAVORATI: LA MALATTIA

- La malattia non professionale
- Le modalità di certificazione
- Computo del periodo di computo
- Il calcolo della malattia con indennità INPS
- **Esercitazione:** L'elaborazione di una Busta Paga per qualifica con malattia - **caso concreto**

Lezione 4

LA RETRIBUZIONE NEI PERIODI NON LAVORATI: LA MATERNITA'

- La maternità - Anticipata e obbligatoria
- I congedi parentali
- La maternità facoltativa
- Allattamento
- L. 104/92
- **Esercitazione:** L'elaborazione di una Busta Paga per qualifica con maternità - **caso concreto**

Lezione 5

GLI ADEMPIMENTI INAIL

- Adempimenti assicurativi
- Infortunio sul lavoro e relative modalità di denuncia on-line
- La malattia professionale
- Retribuzione imponibile contributiva INAIL
- Inquadramento tariffario, calcolo dei premi e procedura dell'autoliquidazione
- Autoliquidazione annuale del premio e modalità di pagamento
- **Esercitazione:** L'elaborazione di una busta paga per infortunio - **caso concreto**

Lezione 6

L'IMPOSIZIONE CONTRIBUTIVA E FISCALE

- Retribuzione imponibile fiscale: il principio di omnicomprensività
- Analisi dell'art 51 tuir
- I contributi versati per assistenza sanitaria
- La disciplina sulle polizze assicurative
- Il servizio di mensa e la gestione dei buoni pasto
- Il servizio di trasporto e le prestazioni di utilità sociale
- La retribuzione in natura e la disciplina sui "fringe benefit"
- Il "welfare aziendale"
- La disciplina della trasferta, trasferimento e distacco.
- **Esercitazione:** L'elaborazione di una busta paga sui fringe benefit e trasferta - **caso concreto**

Lezione 7

GLI ADEMPIMENTI CONTRIBUTIVI E FISCALI MENSILI ED ANNUI (Parte I)

- Le prestazioni assistenziali e previdenziali gestite dall'INPS
- Le principali tabelle contributive nell'industria, artigianato e terziario
- Gli oneri contributivi per le prestazioni assistenziali
- Gli ammortizzatori sociali: la cassa integrazione ordinaria e straordinaria ed il Fondo integrazione salariale. Le modalità di calcolo.
- La cassa integrazione salariale
- La Naspi
- La gestione dei parasubordinati
- Il regolamento e la denuncia dei contributi : UNIMENS
- **Esercitazione:** Calcolo dei contributi previdenziali a carico del datore di lavoro, compilazione del modello di denuncia delle retribuzioni - contribuzione (Uniemens)

Lezione 8

GLI ADEMPIMENTI FISCALI MENSILI ED ANNUI (Parte II)

- Contributi ed imposte del lavoratore
- Il versamento unico tramite il modello F24: pagamenti, recuperi e/o compensazioni
- Compilazione del modello di versamento delle ritenute fiscali (F24)
- Modello CUD: illustrazione del modello **con esempi pratici di compilazione**
- Modello 770: illustrazione del modello **con esempi pratici di compilazione**

Lezione 9

TRATTAMENTO DI FINE RAPPORTO E PREVIDENZA COMPLEMENTARE (Parte I)

- Liquidazione delle ultime competenze
- IRPEF ordinaria e separata
- Preavviso trattenuto o indennità sostitutiva
- Retribuzione utile ai fini T.F.R.
- Il calcolo T.F.R.
- L'anticipazione del T.F.R.
- La tassazione del T.F.R. e delle indennità equivalenti
- Il patto di non concorrenza
- Risarcimento del danno
- La transazione novativa
- Incentivo all'esodo
- **Esercitazione:** L'elaborazione di una Busta Paga di cessazione del rapporto di lavoro con calcolo del trattamento di fine rapporto (TFR) - **caso concreto**

Lezione 10

TRATTAMENTO DI FINE RAPPORTO E PREVIDENZA COMPLEMENTARE (Parte II)

- Il sistema pensionistico pubblico
- La riforma del 2007 e la scelta sulla destinazione del TFR
- La previdenza complementare
- Le diverse tipologie di Fondi di previdenza complementare
- Le agevolazioni fiscali previste a favore di Fondi
- Il fondo tesoreria INPS
- Gli obblighi a carico dei datori di lavoro
- Raffronto tra le discipline del TFR e della previdenza complementare



Per esigenze di natura organizzativa e didattica, la Scuola si riserva la facoltà di rinviare, di modificare, così come di spostare le date delle lezioni rispetto al calendario inizialmente prestabilito. Inoltre, si riserva il diritto di modificare in ogni momento i contenuti, dei programmi ed il corpo docente al fine di perseguire miglioramenti didattici in linea con i cambiamenti di mercato e le subentrante esigenze organizzative.

FACULTY

MELIUSform Business School conduce un'attenta ed accurata selezione del corpo docente al fine di garantire il **perfetto connubio tra formazione e mondo professionale**. L'obiettivo è quello di trasferire ai partecipanti le **competenze** e le **conoscenze operative** dei suoi insegnanti, in modo da trasformare l'aula in un reale laboratorio di vita professionale vissuta.



Giulia Busin
Of Counsel | Employment |
Carnelutti Law Firm



Guido Lanfranchi
Socio fondatore di Area Impresa srl,
consulente e formatore nell'ambito
della gestione HR



Marco Sartori
Partner presso Lexellent

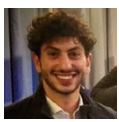
Il gradimento del corpo docente e la qualità dei contenuti didattici rappresentano per noi un "must": per questa ragione Meliusform, al termine di ogni giornata di lezione, sottopone ai partecipanti il questionario di valutazione in modo da avere un immediato feedback di gradimento e soddisfazione dei partecipanti.



GLI EX PARTECIPANTI DICONO DI NOI...

Consiglio certamente a chi lavora nel settore il Master in Paghe e Contributi MELIUSform, in quanto, a fronte di un ottimo rapporto qualità/prezzo, ha fornito: docenza di qualità, che mi ha permesso di potenziare le doti professionali; organizzazione e materiale didattico ben predisposto ed esaustivo; idonei orari e calendario delle lezioni. Esprimo con sicurezza un'ottima valutazione.

Matteo Bellucci
ITALPOL VIGILANZA SRL



I contenuti del Master in Paghe e Contributi sono approfonditi e la teoria è adeguatamente intervallata da parte pratica e test. Il materiale didattico è chiaro e le esercitazioni sono semplici, ma ben strutturate. Il docente è riuscito a mantenere sempre alta l'attenzione. Ho apprezzato molto la formula sabato, che mi ha permesso di non assentarmi dal lavoro, e l'organizzazione con il personale MELIUSform, sempre molto attento e gentile.

Marco Monteverde
Campari Group



Ho deciso di iscrivermi al Master in Paghe e Contributi perché di recente è stata aggiunta, alla mia attività lavorativa, anche la responsabilità della gestione delle Risorse Umane. La scelta di questo corso è stata dettata dalle modalità di svolgimento (formula Sabato e frequenza a weekend alternati), oltre che per le interessantissime tematiche affrontate. I contenuti del programma non hanno deluso le mie aspettative, infatti, hanno permesso di sviluppare una visione completa ed esaustiva di ciò che è più importante all'interno di un'azienda e di come confrontarsi e rapportarsi con i colleghi. Il docente è stato coinvolgente e stimolante e le esercitazioni proposte coerenti e ben organizzate. Il mio giudizio complessivo è più che ottimo, in quanto il Master è stato ben strutturato e organizzato in modo efficace. Inoltre ci tengo a sottolineare che il personale MELIUSform è stato gentile e sempre disponibile.

Alessia Timo
Imateq Italia Srl



Nell'ambito del Master Specialistico in Paghe e Contributi ho trovato estremamente utili le lezioni sui riferimenti normativi che sottostanno alla realizzazione della busta paga, così come quelle sui costi del lavoro poiché importanti per un'efficace gestione del personale. Ritengo con assoluta certezza di aver acquisito una valida formazione che ha sicuramente contribuito a rendere più completo il mio profilo professionale. Per quanto riguarda, invece, il rapporto qualità prezzo devo dire che è senz'altro buono.

Antonella Gimigliano
E-Work Spa



[leggi altre testimonianze cliccando qui](#)



MODALITÀ DI **ISCRIZIONE**



■ IL MASTER È A NUMERO LIMITATO



Per favorire il rapporto diretto coi docenti, il confronto e lo svolgimento ottimale di tutte le esercitazioni presenti nel percorso formativo, l'ingresso al Master è a numero limitato (massimo 25/30 partecipanti).

La numerosità dell'aula, tuttavia, potrebbe variare di edizione in edizione, in ragione della maggiore o minore omogeneità che caratterizza i profili selezionati.

■ MODALITÀ DI ISCRIZIONE



La partecipazione al Master è consentita sia a candidati neolaureati, che a profili che hanno già maturato esperienza.

I candidati che hanno già maturato una significativa esperienza professionale (Personale di azienda e professionisti) possono iscriversi direttamente **compilando On-Line il Form di Iscrizione**. Saranno successivamente contattati dai nostri referenti di area per convalidare l'iscrizione stessa.

I neolaureati che non hanno ancora conseguito una significativa esperienza professionale in materia possono:

- compilare On-Line il form di richiesta informazioni
- contattarci allo 06.62205420
- inviare una mail a infomaster@meliusform.it
- oppure anticipare l'iscrizione **compilando On-Line il Form di Iscrizione**.

In tutti i casi saranno contattati dai nostri referenti di area per validare la loro partecipazione al master e l'eventuale iscrizione.

QUOTE DI PARTECIPAZIONE

AULA - LIVE STREAMING

€ 790,00

Prezzo orario = 20,00 €/h

ON DEMAND

€ 630,00

Prezzo orario = 16,00 €/h

PER LE PROMO IN CORSO CLICCA QUI



AGEVOLAZIONI E FINANZIAMENTI

■ AGEVOLAZIONI E FINANZIAMENTI PER LE PERSONE

Visita la scheda Master e scopri tutte le promozioni in corso



■ AGEVOLAZIONI E FINANZIAMENTI CORPORATE

FORMAZIONE FINANZIATA DA FONDI INTERPROFESSIONALI

Tutti i Master/Corsi proposti dalla Business School, compresi gli eventi formativi "ad hoc" per le aziende sono sostenibili con le risorse dei fondi interprofessionali. MELIUSform supporta le aziende (dalle PMI ai grandi Gruppi) attraverso un servizio consulenziale a 360° e personalizzato, le accompagna in tutte le fasi dalla presentazione della domanda alla progettazione e partecipazione ai percorsi definiti, presidiando tutti gli step, in base al fondo Interprofessionale al quale è iscritta l'azienda, e gestendo tutti gli aspetti progettuali, organizzativi, burocratici e amministrativo-rendicontuali.

Saranno addebitati i costi per il servizio erogato solo nel caso di piani formativi inferiori ai 2000 euro (di imponibile) e solo in caso di approvazione del piano formativo.

Per saperne di più [clicca qui](#).

■ AGEVOLAZIONI PER ISCRIZIONI MULTIPLE (VALIDO PER PERSONE E AZIENDE)*

**non cumulabile con altre eventuali promozioni in corso*

Sia per le Aziende/Enti Pubblici (che desiderano iscrivere i propri dipendenti) e sia per le persone fisiche che effettuano iscrizioni multiple allo stesso Master o a Master differenti del catalogo formativo Meliusform, sono previste le seguenti agevolazioni sulle quote di iscrizione:

- **Iscrizione di 2 persone:** Agevolazione del **20%** (Formula Silver)
- **Iscrizione di 3 persone:** Agevolazione del **30%** (Formula Gold)
- **Iscrizione di 4 o più persone:** Agevolazione del **35%** (Formula Platinum)



Formula SILVER

Agevolazione del **20%**
per **2 ISCRITTI**



Formula GOLD

Agevolazione del **30%**
per **3 ISCRITTI**



Formula PLATINUM

Agevolazione del **35%**
per **4 O PIÙ ISCRITTI**

Per usufruire della speciale promozione ciascun candidato deve:

- **compilare il "form" di iscrizione** al Master di interesse (anche se diverso dal Master degli amici o colleghi associati)
- **inserire nel "campo note" del form il codice promozione "Silver** (per 2 iscritti), **Gold** (per 3 iscritti), **Platinum** (per 3 o più iscritti)" con i **nominativi associati all'iscrizione** (Esempio, "SILVER: Mario Rossi, Valentina Bianchi").

N.B. Nel caso in cui, a seguito di un'iscrizione multipla, uno o più iscritti dovessero recedere dal Master, le quote di partecipazione degli altri nominativi associati all'iscrizione saranno ricalcolate sulla base del nuovo numero di iscritti.

Le agevolazioni previste per l'iscrizione multipla non sono cumulabili con le scontistiche attive.

Per saperne di più [clicca qui](#).

MODALITA' E METODI DI PAGAMENTO

MODALITA' DI PAGAMENTO

Per la versione **ON-DEMAND**:

A) Unica soluzione

Con questa soluzione:

- per importi compresi tra 30€ e 2000€, è prevista la possibilità di **ripartire l'importo in 3 rate mensili senza interessi** se si sceglie come modalità di pagamento PayPal – vedi paragrafo sotto “Vantaggi con Paypal”)

B) Acconto del 25% ed il restante in 3 rate mensili senza interessi

Con questa soluzione, per importi compresi tra 30€ e 2000€, è prevista la possibilità di ripartire l'importo di ciascuna rata in altrettante 3 rate mensili senza interessi se si sceglie come modalità di pagamento PayPal – vedi paragrafo sotto “Vantaggi con Paypal”)

Per le versioni **AULA** e **LIVE STREAMING** è consentito, oltre alle 2 modalità precedenti, anche:

C) in **8 (otto) rate** mensili con modalità SEPA (addebito automatico sul conto corrente del cliente) con addebito della prima rata al momento della conferma di iscrizione e la residua parte suddivisa in 7 rate mensili ⁽¹⁾⁽²⁾

D) in **18 o 24 rate** con finanziamento a tasso zero Sella Personal Credit (non cumulabile con eventuali scontistiche in corso) ⁽¹⁾⁽³⁾

(1) Modalità di pagamento ammessa solo per quote di partecipazione superiori a Euro 900.00 + IVA

(2) Iniziativa CUMULABILE con altre promozioni in corso ma ridotta del 5% (esempio: se la promozione in corso è del 20%, la modalità scelta consente di usufruire di una promozione del 15%)

(3) Modalità soggetta all'approvazione dell'Istituto di Credito

METODI DI PAGAMENTO

- Bonifico Bancario (per le modalità di pagamento A e B) ⁽¹⁾
- PayPal o Carta di Credito (per le modalità di pagamento A e B) ⁽²⁾
- Mandato di addebito diretto SEPA (Single Euro Payments Area) (per la modalità di pagamento C) ⁽³⁾
- Rateizzazione Tasso Zero con SELLA PERSONAL CREDIT (per la modalità di pagamento D)

(1) Le coordinate bancarie Meliusform (Nome Banca, Indirizzo Banca e IBAN completo) per effettuare il pagamento saranno comunicate, successivamente al completamento del form di iscrizione, con la email di “conferma” inviata dalla ns segreteria didattica.

(2) Le indicazioni per effettuare il pagamento tramite PayPal o Carta di Credito saranno comunicate, successivamente al completamento del form di iscrizione, con la email di “conferma” inviata dalla ns segreteria didattica, con l'autorizzazione ad accedere all' “Area riservata/Login”.

(3) Con questa opzione sarà necessario (per il perfezionamento dell'iscrizione) inserire le coordinate bancarie di addebito che saranno richieste al termine della compilazione del form: dati del debitore (e del titolare del conto, se diverso dal partecipante/iscritto al master/corso), IBAN completo, BIC (nel caso di operazioni su conto estero). Il sistema genererà in automatico un modulo in PDF che dovrà essere firmato dallo scrivente del “form di iscrizione” (ed eventualmente anche dal titolare del conto, se diverso dal precedente) e inviato via e-mail al seguente indirizzo: amministrazione@meliusform.it. L'utente che non completa il questionario, potrà sempre finalizzare l'inserimento dei dati (o modificarli) nella voce “Modulo SEPA” dell'area riservata e scaricare il PDF aggiornato da firmare e inviare via e-mail all'indirizzo amministrazione@meliusform

MODALITÀ DI PAGAMENTO CON PAYPAL

Tramite PayPal è possibile suddividere qualunque importo (**non superiori a 2.000 euro**) in **3 rate mensili** senza interessi per qualunque forma di pagamento (anche “unica soluzione” **sempre fino a 2.000 euro**), in quanto lo chiederebbe PayPal come opzione di pagamento al momento del saldo.

Come fare?

- 1) **Compilare il Form d'Iscrizione** e scegliere il mezzo di pagamento “PayPal o Carta di Credito”
- 2) **Memorizzare l'Email utilizzata e la Password ricevuta** in automatico (nella stessa casella email) dopo la compilazione del Form di iscrizione;
- 3) Dopo l'iscrizione si riceverà una **email di conferma** con le indicazioni del pagamento (Bonifico, PayPal, Carta di Credito... in base al le modalità scelte nel form di iscrizione);
- 4) **Accedere all'Area riservata del sito** (“Login” presente in alto a destra del sito Meliusform) utilizzando come credenziali la email e la Password ricevute;
- 5) **Recarsi nella sezione “Le mie Fatture” e cliccare sulla dicitura “Paga tramite PayPal o Carta di Credito”** presente affianco agli importi da corrispondere. Una volta entrati nel servizio PayPal, sarà il portale stesso di PayPal a chiedere se si vuole effettuare la suddivisione dell'importo in 3 rate mensili senza interessi;
- 6) Verificata la regolarità del pagamento, saranno immediatamente trasmesse, dalla segreteria Meliusform, le credenziali (user e password) per l'accesso al Campus Virtuale e partecipare al Master/Corso



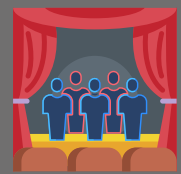
L'OFFERTA CHE CI DIFFERENZIA!



**MASTER E CORSI IN
AULA O IN
LIVE STREAMING**



**MASTER E CORSI
ON DEMAND**



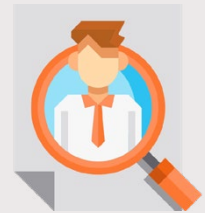
**ESERCITAZIONI, ROLE PLAYING
E PROJECT WORK**



CORPORATE LEARNING
Formazione "ad hoc"
per le aziende



MELIUS  *tools*



**SERVIZIO PLACEMENT
& CAREER**



SKILL ASSESSMENT
Gratuito



Blog

MELIUS  *news*

MELIUSnews





Sede legale e operativa

Via Duilio, 12 - 00192 Roma



Per maggiori informazioni

Tel. +39 06.62205420

Fax +39 06.62205436

infomaster@meliusform.it

LA GARANZIA DI UN MARCHIO

La Business School dal 1996 apporta un know how unico nel mercato della formazione, con l'obiettivo di favorire la diffusione della cultura d'impresa tra coloro che intendono investire nella propria crescita manageriale-professionale e sviluppare competenze in linea con le esigenze e le richieste di un lavoro in continua evoluzione.

**MASTER E CORSI PER LA TUA
CRESCITA PROFESSIONALE**

