



STAGE
GARANTITO
fino a 29 anni



40° EXECUTIVE MASTER

RISORSE UMANE (HR)

Master Gestione delle Risorse Umane: Organizzazione, Selezione, Formazione, Sviluppo del Personale e il nuovo ruolo del Digital HR Manager

ON DEMAND

Sempre disponibile



13
video
lezioni



60
ore

AULA (Milano e Roma)

LIVE STREAMING



16
week
end



32
lezioni



128
ore

[Clicca qui per vedere le date e le sedi aggiornate](#)

INDICE



Perchè scegliere un Master Meliusform	03
Riconoscimenti	05
Chi ci ha scelto	06
Le Sedi	07
FAQ - differenze tra On Demand e Live Streaming	08
Lavorare nella divisione HR	10
Caratteristiche del Master	11
Metodologie e servizi di supporto al Master	12
Servizio Placement & Career	15
Aziende che hanno accolto i nostri corsisti	18
Il percorso formativo	19
Il programma didattico	20
Faculty	23
Gli ex partecipanti dicono di noi	24
Modalità di iscrizione	25
Quote di partecipazione	26
Agevolazioni e finanziamenti	27
Modalità e Metodi di Pagamento	28

Ente
Patrocinante:



Partnership:



Riconoscimenti:



PERCHÈ SCEGLIERE UN MASTER MELIUSform

I NUMERI DELLA BUSINESS SCHOOL

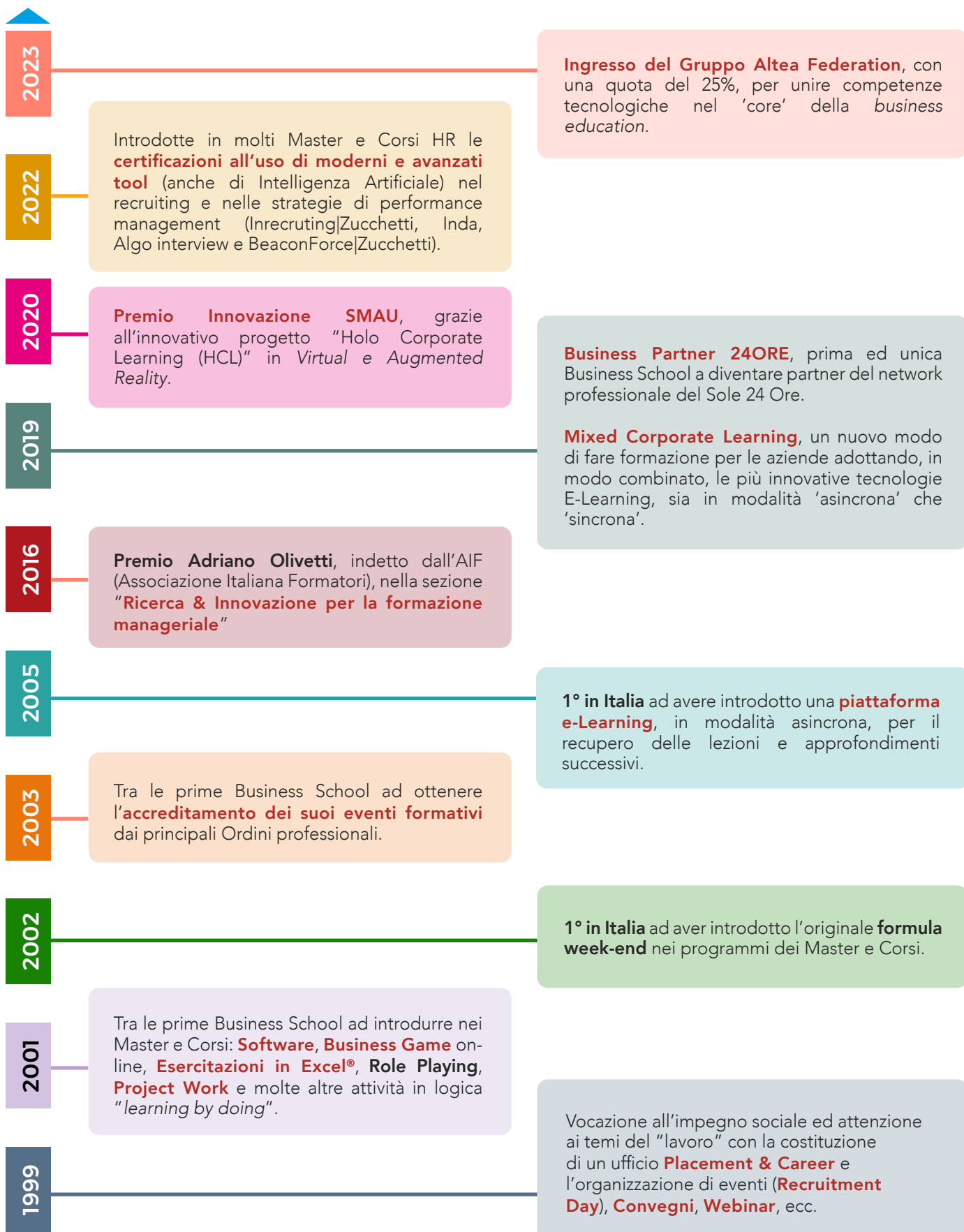
Scegliere uno dei nostri percorsi formativi vuol dire affidarsi alla nostra capacità di offrire servizi esclusivi e di alta qualità, tagliati sull'esigenza del singolo cliente. Inoltre chi sceglie MELIUSFORM lo fa anche per la sua storia, l'esperienza del suo staff nella formazione manageriale e professionale e per la continua "ricerca" nell'offrire ai partecipanti soluzioni e servizi "innovativi", tanto da diventare un modello da imitare ed in molti casi da "copiare", come raccontano i 25 anni passati nella progettazione e realizzazione di Master e Corsi di formazione in linea con le richieste del mercato.

Lo sanno bene i nostri ex partecipanti che con le loro **dichiarazioni spontanee** sono i principali testimonial della qualità dei nostri servizi, perseguita con costanza e passione dalla nostra organizzazione.



PERCHÈ SCEGLIERE UN MASTER MELIUSform

LA STORIA DELLA BUSINESS SCHOOL



RICONOSCIMENTI

Il Master dedica diverse ore di formazione all'uso di moderni e avanzati tool (anche di *Intelligenza Artificiale*) nel recruiting e nelle strategie di performance management, nello specifico:



Visione e demo di utilizzo di un **ATS** moderno (**Inrecruiting**) con l'estensione della parte di AI per migliorare l'utilizzo (**inda**, vedi **Demo**). Il Master permetterà agli iscritti di vedere in pratica la struttura di un *Applicant Tracking System* (ATS), osservare i suoi processi e variabili, usarlo e comprendere l'importanza nel processo come soluzione **must to have**.



Certificazione all'uso di un **SaaS** (*Software as a Service*) di Video Colloqui e test (**algo interview**, vedi **Demo**). L'obiettivo è saper impostare una campagna di *Video Recruiting* attraverso uno strumento specifico, che agevola la fase di screening e trova integrazione con i principali ATS (*Applicant Tracking System*). I partecipanti saranno ingaggiati nella visione di nuovi ed innovativi processi di *Talent Acquisition* e la costruzione di percorsi di TA acquisendo una competenza pratica.



Certificazione all'uso di uno strumento innovativo che permette di supportare i processi di valutazione e crescita con una soluzione nuova di *performance management* (**BeaconForce**, vedi **Demo**).



Meliusform è **Business Partner 24ORE**.

Dal 2019, la Business School è entrata a far parte del network professionale del Sole 24 Ore che mette in contatto professionisti e aziende altamente specializzate.

L'innovazione ed il costante aggiornamento dei contenuti ha permesso al Master di godere del riconoscimento di eccellenza di AIDP Lazio Forma! dell'Associazione Italiana per la Direzione del Personale, il network dei manager e professionisti HR, con il riconoscimento per i partecipanti dell'iscrizione all'Associazione.



Meliusform ha ricevuto nel **2016** il "**Premio Adriano Olivetti**", indetto dall'**AIF** - Associazione Italiana Formatori, come **1° classificato nella "Ricerca & Innovazione" per la formazione manageriale**.



PREMIO ADRIANO OLIVETTI

L'AIF Award premia professionisti, enti di formazione, aziende, pubbliche amministrazioni, gruppi e persone che abbiano ideato e realizzato progetti formativi di valorizzazione del capitale umano e che si sono contraddistinti per i risultati di apprendimento.



Associazione Italiana Formatori
da 40 anni al servizio dell'ingegno



ASSOCIAZIONE RICONOSCIUTA DA
Ministero dello Sviluppo Economico
Ministero dell'Istruzione, dell'Università e della Ricerca
Ministero della Giustizia

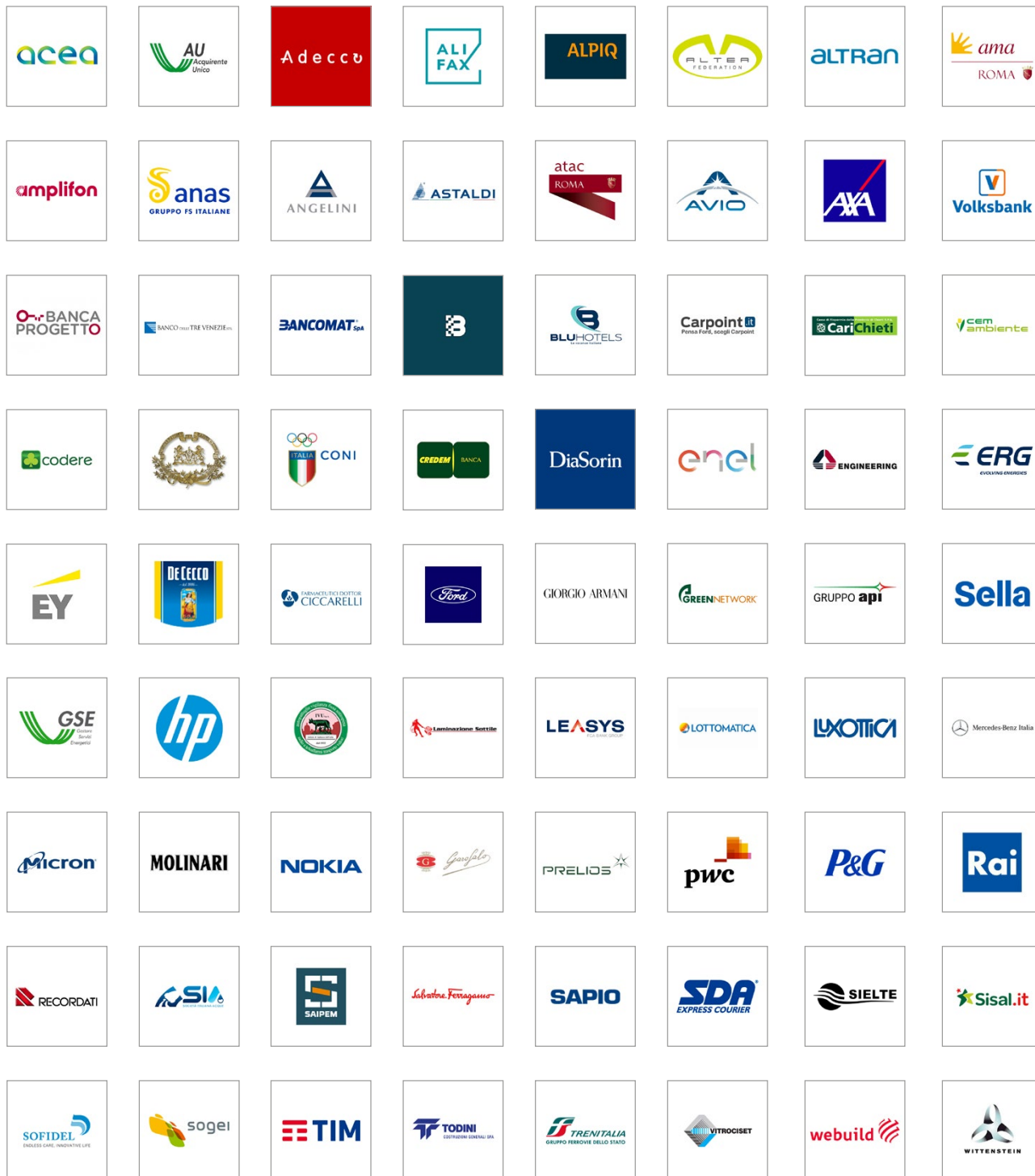


Meliusform Business School ha ricevuto il "**Premio Innovazione SMAU Milano 2020**", nel segmento "Persone e Innovazione: il matching vincente nel settore Risorse Umane" come eccellenza con il progetto **Holo Corporate Learning (HCL): Trasformare la corporate education con la mixed reality**.

Il "Premio Innovazione Smau" è il riconoscimento riservato alle imprese e agli enti più innovativi del territorio che investono in nuovi progetti di trasformazione digitale e di Open Innovation. Il progetto HCL di Meliusform si è distinto per il nuovo modo di fare formazione agli executive attraverso l'impiego delle tecnologie olografiche in mixed reality (con i dispositivi HoloLens2), reso possibile dalla collaborazione con **Hevolus Innovation partner Worldwide Microsoft**.

CHI CI HA SCELTO

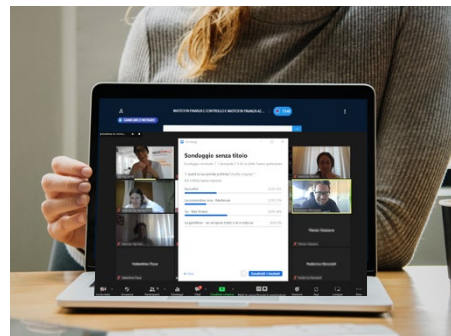
I Master e Corsi executive a catalogo della Business School MELIUSform costituiscono un'occasione per rafforzare nelle aziende la **motivazione**, l'**engagement** ed il **senso di appartenenza** dei dipendenti coinvolti. Per questa ragione molte aziende ci hanno scelto e continuano a farlo.



LE SEDI

LIVE STREAMING

Una **soluzione innovativa** che sfrutta il Campus Virtuale MELIUSform, ideato e realizzato per accompagnarti nell'apprendimento e rendere la formazione un'esperienza unica! La nuova dimensione della formazione: elevata qualità di erogazione audiovideo, con un alto grado di interattività docente-partecipante e con il supporto di un tutor didattico digitale, il tutto per farti vivere una Learning Experience molto simile a quella dell'aula fisica.



Multi Device

Ti basterà collegarti alla piattaforma con qualsiasi device a disposizione.



Smart Learn

È sufficiente una connessione ADSL

La compatibilità è garantita su: computer (desktop, portatili e 2 x 1 quali p.e. il Surface Note); tablet (quali iPad, Samsung Galaxy Tab ecc.); smartphone (iPhone, dispositivi Android, Windows 10, ecc.); Smart-TV.

in AULA

MILANO

SPAZIO PIN - MILANO

20124 Milano - **Via Monte Santo, 5** (300mt metropolitana M3 Repubblica)
Solo sede didattica

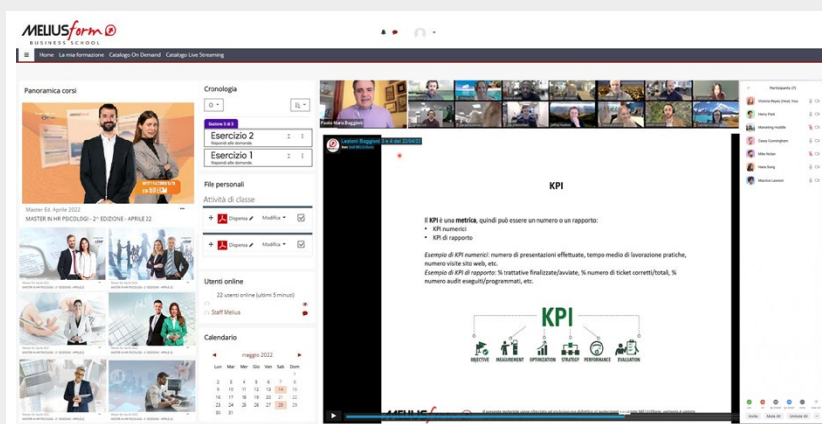
ROMA

CENTRO CONVEGNI VILLA PALESTRO

00185 Roma - **Via Palestro, 24** (a pochi passi dalla Stazione Termini)
Solo sede didattica

ON DEMAND

I percorsi formativi On Demand offrono un ottimo rapporto tra qualità dell'apprendimento e organizzazione dell'agenda personale, perché possono essere seguiti ovunque vuoi e in qualunque momento, secondo le tue esigenze e da qualsiasi device (Smart TV, PC, Tablet, Smartphone, ecc.). Con la modalità On Demand ti diamo la possibilità di accedere ai nostri percorsi formativi, fruibili facilmente tramite il **Campus Virtuale MELIUSform**, riducendo al minimo i vincoli di tempo e di luogo.



MIXED LEARNING

Una combinazione delle modalità precedenti (AULA, LIVE STREAMING e ON DEMAND) è sempre assicurata a chi acquista le versioni "in Aula" e "Live Streaming", essendo contemplata nell'iscrizione stessa la possibilità di fruire, a scelta, di una delle due modalità, mentre la formula "On Demand" è sempre contenuta come "plus" nel pacchetto di acquisto delle versioni "Aula" e "Live Streaming".

FAQ: ON DEMAND vs LIVE STREAMING



CHE DIFFERENZA C'È TRA LA VERSIONE EROGATIVA ON-DEMAND E LIVE STREAMING?

Partiamo innanzitutto con il dire che la versione *On-demand* è "asincrona" (ovvero non in diretta ma registrata) mentre la formula erogativa *live streaming* è "sincrona" (ovvero tutto si svolge in diretta, comprese le esercitazioni, le simulazioni, i casi, le domande, i workshop, le interazioni docenti/partecipanti, ecc.).



COME SI ACCEDE ALLE LEZIONI?

Entrambe le versioni sono erogate dalla medesima piattaforma digitale che è il "Campus Virtuale Meliusform", ovvero una vera e propria piattaforma di contenuti multimediali arricchita di video, dispense, esercitazioni, ecc. per assicurarti il maggior approfondimento della materia. Inoltre l'accesso al Campus virtuale può avvenire da qualunque device fisso (PC, Smart TV) o mobile (Tablet, Smartphone, ecc.).



SI È OBBLIGATI A SEGUIRE UN CALENDARIO SPECIFICO O DEI TEMPI DI FRUIZIONE RIGIDI PER ENTRAMBE LE DUE FORMULE?

La formula **On-demand** consente la massima libertà di fruizione delle ore del master/corso e puoi iniziare subito il programma già dopo la tua iscrizione (salvo verifica amministrativa del versamento della prima quota richiesta e, successivamente, della regolare corresponsione delle eventuali rate dovute). La formula On-demand, quindi, è sempre disponibile e garantisce la massima flessibilità di frequenza delle lezioni senza necessariamente seguire un calendario prestabilito.

La formula **Live Streaming**, invece, richiede di seguire le lezioni in base ad un preciso calendario che è sempre aggiornato sul ns sito sotto l'opzione "programma" del master/corso di tuo interesse.



LE LEZIONI IN MODALITA' ON DEMAND SONO AGGIORNATE?

Sì. Fanno sempre riferimento a quelle dell'edizione precedente, quindi assolutamente aggiornate.



IL PROGRAMMA TRA ON DEMAND E LIVE STREAMING E' LO STESSO?

Il programma è solitamente identico.

Può accadere che, nel caso di lezioni introdotte quale elemento di novità all'interno del programma, ma che ancora non si sono mai svolte in modalità Live Streaming, i programmi possano leggermente differire.

I programmi (On Demand e Live Streaming) pubblicati sulla scheda del Master sono sempre aggiornati e precisi e tengono sempre conto di queste eventuali differenze..



LA DURATA DEL MASTER IN MODALITA' ON DEMAND E IN MODALITA' LIVE STREAMING E' LA STESSA?

Il monte ore del percorso in modalità On Demand è inferiore rispetto al monte ore in modalità Live Streaming, in quanto la differenza è determinata dalla lavorazione (necessaria per realizzare le videolezioni On Demand) in post-produzione di tutte le videolezioni registrate nell'ultima edizione del master, durante la quale vengono eliminati tutti i "tempi morti", le "digressioni" e quei momenti di lezione non strettamente afferenti alla didattica, il tutto per rendere le videolezioni On Demand più fruibili durante la visione e qualitativamente migliori sia dal punto di vista didattico che tecnologico.

Inoltre, il numero delle videolezioni on demand è inferiore rispetto al numero delle lezioni in Live Streaming, poiché durante la lavorazione in post-produzione, per ogni giornata di lezione, la lezione della mattina e quella del pomeriggio vengono unite in un'unica videolezione.

FAQ: ON DEMAND VS LIVE STREAMING

**ANCHE LA VERSIONE "LIVE STREAMING" BENEFICIA DELLA POSSIBILITÀ DI RIVEDERE LE LEZIONI SVOLTE?**

Assolutamente Sì. La formula "Live Streaming" consente la possibilità di rivedere quando vuoi (ed anche per due mesi successivi alla fine del Master) le lezioni precedentemente seguite "live", con le stesse caratteristiche della formula "on demand", ma con un vantaggio: sono le stesse dell'edizione in essere, registrate e riproposte sulla tua area personale del Campus Meliusform dopo appena 3 giorni dall'evento "live".

**QUALI SONO I PRINCIPALI LIMITI DELLA VERSIONE "ON-DEMAND" CHE NE GIUSTIFICANO UN PREZZO INFERIORE?**

- Mancanza di interazione con i docenti. La ns faculty è sempre di assoluta eccellenza essendo composto da esperti del settore e da Partner e Manager di importanti Aziende e primarie società/studi di Consulenza (come è possibile visionare nelle pagine del Corpo docente del sito per ciascun master/corso) che garantisce un collegamento con un network professionale di assoluto valore.
- Mancanza di interazione durante le simulazioni ed esercitazioni, spesso svolti in "team" e in separate "break room" digitali del Campus, esattamente come se si fosse in aula.
- Mancanza del confronto diretto (con domande e risposte) durante il rilascio degli use case e degli esempi pratici.
- Mancanza di un tutor d'aula, che svolge i seguenti compiti: a) moderatore docente-partecipanti, b) riferimento per gli utenti in caso di problematiche tecniche o durante lo svolgimento delle lezioni, c) riferimento per gli utenti per qualunque aspetto concernente la didattica.

**CHI VEDE LE LEZIONI ON-DEMAND, HA UN TUTOR?**

Sussiste un tutor di riferimento per gli utenti solo nel caso in cui emergessero problematiche tecniche non per supporto didattico. Tutte le attività didattiche, infatti, sono elencate nel programma che si trova all'interno del Campus, e una volta che si è fatto accesso alla propria sezione privata, con le proprie credenziali (user e password), basterà seguire l'ordine delle lezioni e scaricare tutto il materiale didattico associato a ciascuna lezione.

**CHI VEDE LE LEZIONI ON-DEMAND, RIESCE A SEGUIRE LE ESERCITAZIONI O I CASI PRATICI?**

Le esercitazioni, le simulazioni e i case study sono previsti nella versione "On-demand", ma si vivono in modo "passivo", cioè si assiste passivamente alle esercitazioni introdotte dal docente/relatore e poi si assiste alla soluzione proposta dagli ex partecipanti ed alla verifica e commento finale da parte del docente.



COSA VUOL DIRE LAVORARE NELLA DIREZIONE HR DI UN'AZIENDA

Significa sapersi occupare di quelle attività e di quei processi funzionali alla gestione delle persone all'interno di un'organizzazione, come: la Selezione del Personale, la Formazione, la Valutazione e Sviluppo, nonché l'organizzazione aziendale.

Perché il termine "risorse umane"?

Perché, con l'evolversi delle teorie organizzative, si è sempre più compreso l'aspetto di **valore** (o capitale) rappresentato dal personale, che dunque è una vera e propria **risorsa**. Le risorse umane rappresentano, in effetti, una fonte di vantaggio competitivo per l'azienda, e come tali vanno considerate, sviluppate, valorizzate.

La Divisione HR, in azienda, si occupa dunque di gestire le persone sia dal punto di vista della selezione, e sia dal punto di vista della formazione e sviluppo; l'obiettivo è quello di creare un'azione sinergica su ogni persona o "cliente interno" dell'azienda, per gestire al meglio la leva motivazionale e la leva dell'engagement del personale. Per questo il Master supporta lo sviluppo di competenza tipicamente "Human", potendole spendere in diversi profili professionali: recruiter, formatore, consulente organizzativo ed HR specialist.

Le principali attività svolte nella funzione Risorse Umane?



Le attività del profilo *human* che attengono alla funzione HR sono dunque la **gestione e lo sviluppo del capitale umano** dell'azienda.

Di seguito un breve elenco delle attività più importanti che fanno riferimento ai c.d. aspetti "soft" della funzione aziendale:

Gestionali, human e di sviluppo

- Selezione del Personale
- Progettazione e Erogazione della Formazione
- Valutazione della Performance
- Sviluppo del Personale



Quali Skill deve avere un HR Specialist, un Recruiter, un Formatore ed un Consulente esperto in Risorse Umane?

Data la varietà di tematiche e compiti che attengono all'Ufficio del Personale, la "popolazione" che lavora nella funzione HR è sicuramente molto diversificata per competenze e provenienza di studi.

Solitamente i laureati in psicologia, sociologia e provenienti da altre facoltà umanistiche hanno una forma mentis adatta ad approfondire le tematiche più "soft", sebbene la formazione di un buon Recruiter, Formatore o Consulente HR non può completarsi con i soli studi universitari (infatti non c'è una vera e propria Laurea in "Risorse Umane"); pertanto chi non ha la fortuna di entrare in azienda e imparare "sul campo" questo lavoro, può dare **valore aggiunto al proprio CV solo attraverso la frequenza di un Master specialistico.**

CARATTERISTICHE DEL MASTER

■ Obiettivi



La funzione Risorse Umane è in continua evoluzione, proprio perché da Business Partner diventa una funzione che permea il tessuto organizzativo. Il percorso di Master intende ricostruire, nel susseguirsi dei moduli, la leadership professionale della Funzione Risorse Umane basata sulla centralità delle persone quale elemento di partenza per realizzare politiche di gestione in grado di integrare i nuovi bisogni di cambiamento, innovazione e produttività delle organizzazioni.

Il Master si pone, quindi, l'obiettivo di formare **HR Specialist, Formatori e Recruiter** in grado di operare con efficacia in diversi ambiti della funzione **Risorse Umane**; in particolare il Master permette l'acquisizione di *know-how* specialistici sui temi dell'Organizzazione aziendale, della **Selezione**, della **Formazione**, dello **Sviluppo** e della **Valutazione del personale**. Tali competenze saranno completate da una conoscenza esauriente anche degli aspetti legati alle **politiche retributive**.

Alla fine del percorso formativo i partecipanti padroneggeranno **strumenti e conoscenze dei temi relativi alla Gestione del Personale**, in quanto avranno acquisito le seguenti abilità (come meglio descritte in Meliusform nel "CCHR - Canvas Competences HR"):

- 1. ORIENTAMENTO AL CLIENTE:** conoscere e saper gestire il cliente interno ed esterno, applicando logiche e tecniche di marketing per segmentare la popolazione organizzativa, per individuare strategie di branding interne (employee) ed esterne (employer branding).
- 2. CONSAPEVOLEZZA DEL BUSINESS:** conoscenza delle capacità strategiche e organizzative della propria impresa, esigenze e richieste dei clienti di prodotti e servizi, funzionamento della catena del valore, evoluzioni economiche e manageriali.
- 3. COMUNICAZIONE:** capacità di utilizzare strumenti e strategie di comunicazione efficaci, in modo da rispecchiare la *vision* aziendale, con la competenza anche dei nuovi strumenti social (Social Recruiting, Web Reputation, LinkedIn) favorendo la partecipazione ed il coinvolgimento del personale (come affermano le nuove teorie sulla Social Enterprise).
- 4. CONSULENZA:** capacità di generare fiducia negli attori interni ed esterni, ovvero negoziare risorse e gestire relazioni, nonché disporre di conoscenze tecniche in tema di risorse umane, al fine di selezionare, sviluppare e valutare il personale e far acquisire credibilità alla funzione HR.
- 5. ENGAGEMENT:** conoscere le leve di gestione delle persone nelle organizzazioni, al fine di guidare l'azione stessa delle persone a sviluppare competenze e orientamenti utili a generare valore economico e sociale per l'impresa.

■ Destinatari



- **Laureati e laureandi** in discipline umanistiche e giuridiche o economiche
- **HR Specialist** che intendono approfondire ed allargare le proprie competenze ed il proprio spessore professionale
- **Personale di azienda**
- **Consulenti**
- **Imprenditori**

Sono ammessi anche i "non laureati" nella misura in cui siano in grado di dimostrare di aver maturato delle esperienze lavorative significative.

■ Diploma del Master



Al termine del percorso formativo è previsto il **rilascio del Diploma Master/Corso**. Il conseguimento dell'Attestato è **subordinato**:

- **Nel caso di frequenza Aula o Live Streaming:**
 - alla regolare posizione amministrativa/pagamenti;
 - alla frequenza di almeno l'80% delle lezioni;
 - alla compilazione di almeno il 70% delle valutazioni della docenza (al termine di ogni giornata di lezione), effettuata attraverso il link "valutazione" presente nell'area riservata del Campus Meliusform.
- **Nel caso di frequenza On Demand:**
 - Alla regolare posizione amministrativa/pagamenti;
 - Alla frequenza di tutte le video lezioni. Ogni partecipante potrà, in qualsiasi momento, verificare la propria percentuale di frequenza direttamente dal Campus Virtuale Meliusform. Il team E-learning Meliusform verificherà, attraverso il sistema di tracciamento del Campus Virtuale, l'effettiva visione delle lezioni al termine del percorso.

METODOLOGIE E SERVIZI DI SUPPORTO AL MASTER

ESERCITAZIONI E PRATICA PROFESSIONALE

■ Esercitazioni pratiche e simulazioni

Il Master offre un'esperienza pratica e coinvolgente, poiché i partecipanti saranno attivamente coinvolti in tutte le fasi del programma, avendo l'opportunità di:

- Partecipare a **simulazioni, esercitazioni e role-playing** (presenti nel 50% delle lezioni) direttamente progettate dai docenti della nostra **Faculty**.
- **Esporsi concretamente alla struttura di un moderno ATS** (Applicant Tracking System), non limitandosi a osservarne i processi e le variabili, ma utilizzandolo attivamente per comprendere la sua importanza come soluzione *must to have*.
- **Sperimentare l'uso di avanzati e moderni strumenti** (anche di *Intelligenza Artificiale*) di gestione delle risorse umane, come: **Inrecruiting**|Zucchetti, **Inda, Algo interview e BeaconForce**|Zucchetti.
- **Lavorare su casi reali** tratti dalle migliori prassi aziendali, analizzando in aula le tecniche utilizzate e gli errori da evitare.
- Concorrere allo sviluppo di un progetto concreto partecipando in team al **Project Work**.

■ Certificazioni Rilasciate

Il Master dedica diverse ore di formazione all'uso di moderni e avanzati tool (anche di *Intelligenza Artificiale*) nel recruiting e nelle strategie di performance management, nello specifico:



Visione e demo di utilizzo di un **ATS** moderno (**Inrecruiting**) con l'estensione della parte di AI per migliorare l'utilizzo (**inda**, vedi **Demo**). Il Master permetterà agli iscritti di vedere in pratica la struttura di un *Applicant Tracking System* (ATS), osservare i suoi processi e variabili, usarlo e comprendere l'importanza nel processo come soluzione **must to have**.



Certificazione all'uso di un **SaaS** (*Software as a Service*) di Video Colloqui e test (**algo interview**, vedi **Demo**). L'obiettivo è saper impostare una campagna di Video Recruiting attraverso uno strumento specifico, che agevola la fase di screening e trova integrazione con i principali ATS (*Applicant Tracking System*). I partecipanti saranno ingaggiati nella visione di nuovi ed innovativi processi di *Talent Acquisition* e la costruzione di percorsi di TA acquisendo una competenza pratica.



Certificazione all'uso di uno strumento innovativo che permette di supportare i processi di valutazione e crescita con una soluzione nuova di *performance management* (**BeaconForce**, vedi **Demo**).

■ Role Playing

È una modalità esercitativa che pone ogni partecipante di fronte alla risoluzione di un caso pratico (problem solving), in cui si "vestono i panni" di un preciso ruolo aziendale con l'obiettivo di focalizzare le attività previste dal ruolo stesso e ricostruire l'intero processo organizzativo in cui si inserisce.



Grazie ad un costante feedback da parte dei docenti, l'utilizzo in aula di questi metodi attivi costituisce una risorsa importante per fare in modo che venga acquisita una maggiore padronanza:

- nella gestione delle principali problematiche HR;
- nell'azione delle principali leve strategiche (selezione, organizzazione, formazione, valutazione delle performance, ecc.);
- nel governare situazioni difficili (stress, contenziosi, gestione delle crisi, ecc.);
- nella gestione amministrativa del personale (forme contrattuali, adempimenti del rapporto di lavoro ed elaborazione della Busta Paga).

METODOLOGIE E SERVIZI DI SUPPORTO AL MASTER

PROJECT WORK: ELABORAZIONE PIANO DI INTERVENTO IN AREA HR

Il Project Work è riservato solo agli iscritti nelle modalità Live Streaming o Aula

Descrizione del Progetto



I partecipanti agli Executive Master in Risorse Umane (HR) e Direzione del Personale sviluppano un progetto concreto, realizzato individualmente (o in gruppi massimo di 5/6 persone), attraverso il quale sperimentano praticamente i contenuti didattici appresi nell'ambito del Master.

Il **Project Work** parte in coincidenza con il Modulo Formazione, in cui vengono presentati gli obiettivi e gli output attesi. Prosegue con il Modulo Digital HR per approfondire tecnologie e leve di implementazione del mondo digital applicabili in ambito HR. L'intero lavoro di progettazione è seguito da un mentor, appartenente alla faculty del Master, che fornisce supporto ai partecipanti, soprattutto **via Skype**, al fine di monitorare il lavoro in itinere.

Ogni gruppo di lavoro deve operare come una **società di consulenza**, al fine di proporre un intervento su un particolare **processo** in ambito HR.

L'area di intervento del Project work cambia per ogni edizione del Master.

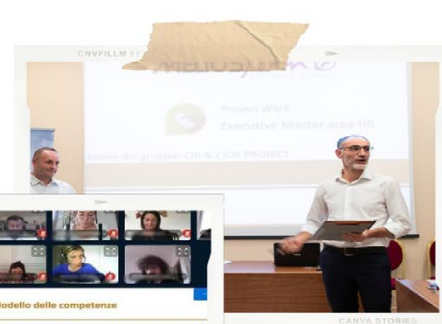
Borsa di Studio



Il primo progetto classificato riceverà una **borsa di studio** dell'importo di

 **1° Classificato: € 1.000,00**

- L'assegnazione e l'erogazione del premio, avranno luogo solo se i progetti finalisti saranno almeno 3.
- Se il progetto vincitore è stato realizzato da un gruppo, l'importo sarà diviso tra i membri del gruppo (esempio: nel caso in cui sia un progetto realizzato da due partecipanti, ognuno riceverà una borsa di studio di € 500,00). Allo stesso modo, se due o più progetti si classificano al primo posto a pari punteggio, l'importo della borsa di studio sarà diviso tra i due o più progetti classificati ex aequo (esempio: nel caso di riconoscimento della borsa di studio come 1° classificato a due progetti classificati ex equo, ogni progetto riceverà €500,00).



Prima fase: Modello delle competenze

VALORI E MISSION AZIENDALE	COMPETENZE	DESCRIZIONE DELLA COMPETENZA	AREA COMPORTAMENTALE E DI BENEFICIARIO
<ul style="list-style-type: none"> • INDEPENDIBILITÀ E INNOVAZIONE • ORIENTAMENTO AL CLIENTE • SPIRITO DI SQUADRA • LEADERSHIP • MARKETING • MISSION 	<ul style="list-style-type: none"> • INIZIATIVA • CREATIVITÀ E IMAGINAZIONE CONTINUA • ORIENTAMENTO AL CLIENTE • ORIENTAMENTO AL RISULTATO • VISIONE 	<ul style="list-style-type: none"> • Capacità di lavorare in modo autonomo senza supervisione, dimostrando un alto grado di responsabilità e iniziativa. • Capacità di creare soluzioni originali, affrontando gli ostacoli in modo creativo. • Capacità di lavorare in stretta collaborazione con i clienti, dimostrando un alto grado di responsabilità e iniziativa. • Capacità di lavorare in modo proattivo, dimostrando un alto grado di iniziativa e responsabilità. • Capacità di avere una visione complessiva del business. 	<ul style="list-style-type: none"> • AREA INNOVATIVA • AREA RELAZIONALE • AREA GESTIONALE • AREA INNOVATIVA

Al termine del Master e della realizzazione dei progetti, si svolge un importante momento di presentazione dei progetti più meritevoli, cui seguirà l'assegnazione della borsa di studio al progetto vincitore.

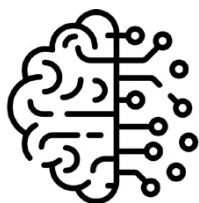
Scopri di più



METODOLOGIE E SERVIZI DI SUPPORTO AL MASTER

MATERIALI DIDATTICI

Artificial Intelligence: AI Approach



Il Master è stato arricchito di molte lezioni con l'impiego di tool di Intelligenza Artificiale (AI) e sulle applicazioni pratiche che l'AI ha (e potrebbe avere) nell'ambito della Gestione delle Risorse Umane.

L'Intelligenza Artificiale costituisce ormai una rivoluzione nella quale siamo immersi e trasformerà sempre più il modo in cui le aziende opereranno e competeranno.

Le lezioni, dedicate all'AI, sono state progettate in collaborazione con Zucchetti, AlgoAI ed altri player, in modo da fornire ai partecipanti le seguenti competenze:

- una comprensione approfondita delle **principali tecnologie di AI**, delle loro applicazioni e delle **strategie per implementarle** con successo nei contesti aziendali;
- un'esplorazione completa delle **principali applicazioni dell'AI** che oggi trovano maggiore impiego nel **settore HR**.

Grazie a queste lezioni i partecipanti avranno acquisito una solida comprensione delle basi dell'AI, delle sue applicazioni nel mondo HR e delle strategie per implementarla nei processi di sviluppo digitale delle aziende (soprattutto nell'ambito di quelli a carattere predittivo), migliorando l'efficacia e l'efficienza delle risorse impegnate ed al contempo migliorando i processi decisionali strategici delle figure aziendali coinvolte.

Dispense del Master



Le dispense, utili durante la didattica, rilasciate prima dell'inizio di ogni singola lezione allo scopo di facilitare l'apprendimento.



STAGE E SERVIZIO **PLACEMENT & CAREER**

■ Stage



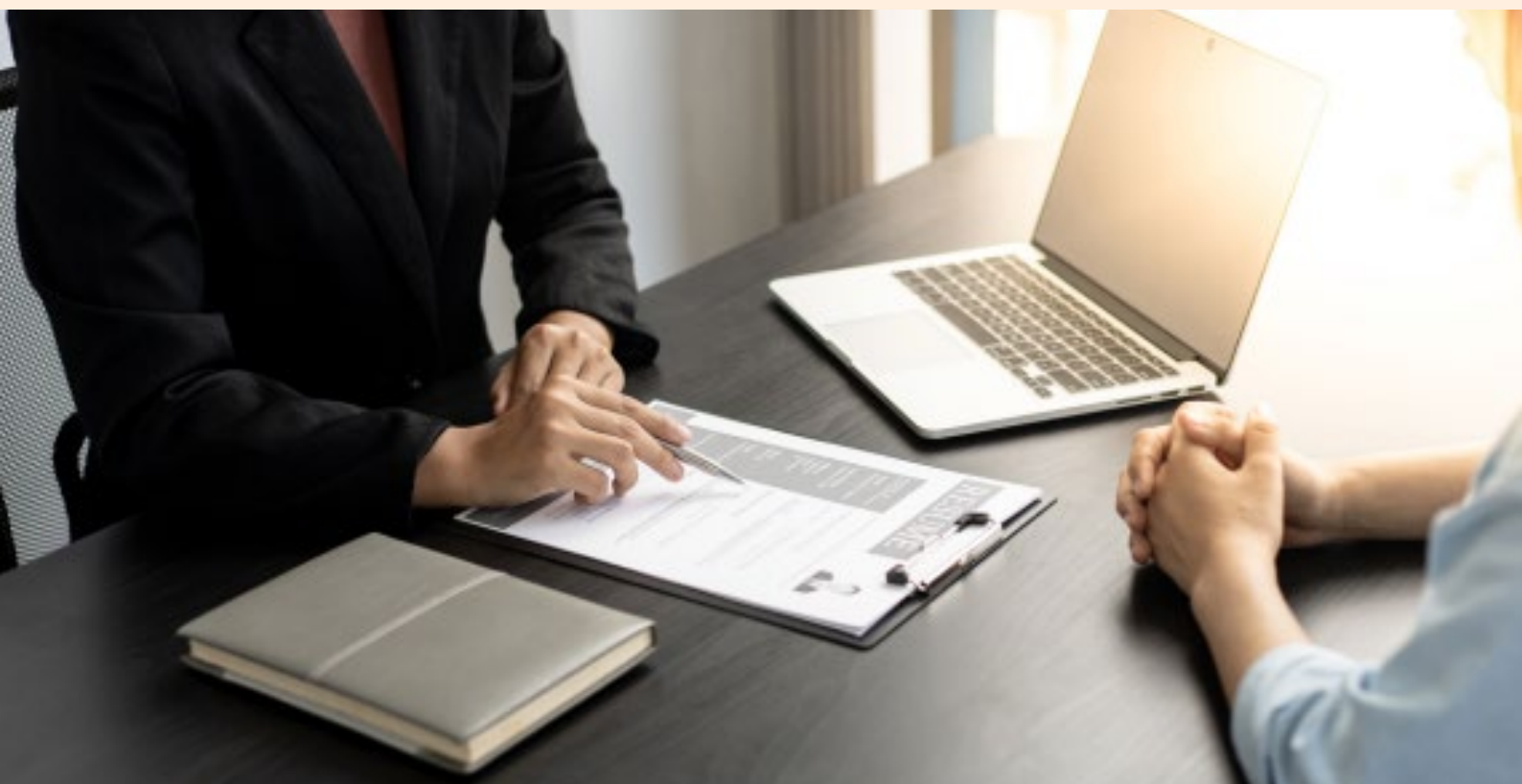
L'attivazione di uno STAGE extracurricolare (facoltativo) è garantita entro 6 (SEI) mesi dalla fine del Master e per un periodo minimo di 3 (TRE) mesi ai profili che:

- abbiano frequentato i Master Meliusform contrassegnati dal simbolo "Stage Garantito";
- abbiano **frequentato ESCLUSIVAMENTE** il Master in versione **AULA** o **LIVE STREAMING**;
- **non** abbiano compiuto **30 anni**. Questa clausola è inserita in virtù della possibilità di accedere alle Politiche Attive del Lavoro (es. Garanzia Giovani) e a contratti di Apprendistato che prevedono il limite di età di 29 anni compiuti. Ricordiamo che gli stage extracurricolari, invece, non prevedono alcun limite di età ma dal momento che le figure ricercate generalmente sono *junior* e i compensi offerti (o rimborsi spese) sono ridotti (non inferiori alle 800€), si tende a rispettare ugualmente tale limite di età per assicurare la garanzia dello stage. Si effettua comunque una valutazione caso per caso.

...e che saranno disposti a:

- spostarsi su tutto il **territorio nazionale**;
- seguire le **indicazioni** ed i **suggerimenti** dei referenti dell'Ufficio Placement.

Per maggiori informazioni vedere le pagine del **servizio placement**.



SERVIZIO PLACEMENT & CAREER

Il percorso di Placement & Career si struttura in 4 fasi, integrate in un percorso parallelo al master, che conduce verso la realizzazione del proprio personal brand "cucito su misura" sulla propria professionalità.

- Somministrazione e restituzione del questionario di personalità occupazionale 15FQ+



In un ambiente on-line ad hoc verrà somministrato il Questionario di Personalità (il Fifteen Factor Questionnaire Plus - 15FQ+) volto ad identificare i punti di forza e le aree di miglioramento del proprio profilo, con particolare attenzione al punto di vista occupazionale. Successivamente sarà organizzata una sessione "live" di circa 40 minuti, per la restituzione del feedback personalizzato con l'invio via email del relativo report dettagliato.

- Incontro con i nostri trainer



I partecipanti che aderiscono al Percorso Placement saranno chiamati a sessioni individuali (in video conferenza). Le **sessioni individuali** verranno fissate in giorni infrasettimanali, non sovrapponibili al calendario delle lezioni, e saranno finalizzate a **potenziare l'employability** di ciascun profilo sul mercato del lavoro.

- Tutoraggio individuale



Il partecipante, con il supporto dell'Ufficio Placement & Career, elaborerà una strategia per **valorizzare il proprio Personal Brand** in modo distintivo e riconoscibile, che rifletta la sua autenticità e attragga l'attenzione del mercato del lavoro, nonché lavorerà sulla **costruzione del suo CV** per accrescerne la visibilità online. Tali attività saranno costantemente condivise e perfezionate con l'Ufficio Placement. In accordo con le esigenze di ciascuno (es. lavoratori, fuorisede) sarà possibile gestire le comunicazioni per telefono, per e-mail o tramite sessioni in video call (da richiedere e concordare con i referenti Meliusform).

- Supporto alla ricerca di opportunità di inserimento in azienda



L'Ufficio Placement e Career Meliusform opererà attivamente lo **scouting di posizioni aperte** ed offrirà un affiancamento e supporto nel caso di possibilità occupazionali identificate dal corsista stesso. L'attività di matching è orientata a mettere in contatto i candidati con le aziende che hanno delle ricerche aperte; ciascuna azienda, ovviamente, in base allo screening iniziale dei profili ed alla valutazione in fase di colloquio, se riterrà idoneo il profilo, potrà privilegiare inserimenti in stage, o contratti di apprendistato o a termine, ecc. a seconda delle esigenze interne.

SERVIZIO PLACEMENT & CAREER



■ COME GESTIRE AL MEGLIO LA PROPRIA PRESENTAZIONE NEL PROCESSO DI SELEZIONE



Si rilascia gratuitamente ai partecipanti del percorso Placement & Career il vademecum dal titolo "MANUALE PER SUPERARE UNA SELEZIONE".



■ ADESIONE AL SERVIZIO PLACEMENT & CAREER



L'adesione al Percorso Placement & Career è **GRATUITA** e **FACOLTATIVA** per tutti gli iscritti agli Executive Master MELIUSform, in quanto è già incluso nella quota di partecipazione al Master stesso.

I partecipanti riceveranno via e-mail la richiesta di adesione e le indicazioni per aderire al servizio dopo uno/due mesi dall'inizio degli Executive Master.

Per tutti coloro che sono iscritti ai **Master SPECIALISTICI** (NON Executive), il servizio Placement & Career **NON è incluso nella quota di partecipazione** ed è soggetto al pagamento di una **quota di adesione di € 290 + IVA**.

..Scopri di più



Clicca qui per leggere alcune **testimonianze di chi ha partecipato**.

■ ULTERIORE SERVIZIO: IL COACHING MELIUSFORM



Coloro i quali fossero interessati ad intraprendere un percorso di **Coaching** al fine di ricevere un supporto efficace nell'acquisizione di un più alto grado di **consapevolezza, responsabilità, potere decisionale, fiducia** ed **autonomia**, sono invitati a prendere visione dell'ulteriore servizio offerto da MELIUSform (*diverso dal Percorso Placement & Career*), presente nella seguente **[pagina dedicata](#)**.

Coaching Individuale o Business? MELIUSform attraverso il Coaching intende supportare i suoi clienti - partecipanti ai Master/Corsi di specializzazione, Aziende, Professionisti, Atleti, e tutti coloro che si vogliono avvicinare a questa meravigliosa disciplina - in un viaggio di sviluppo personale per il raggiungimento di uno specifico obiettivo professionale, sportivo o di gruppo.

I nostri Coach esperti suggeriranno il miglior percorso guidato per raggiungere gli obiettivi in tempi brevi e per prendere consapevolezza su cosa è necessario lavorare per potenziare le principali aree di sviluppo.

Il primo incontro è gratis! (Clicca qui)

LE AZIENDE CHE HANNO ACCOLTO I NOSTRI CORSISTI

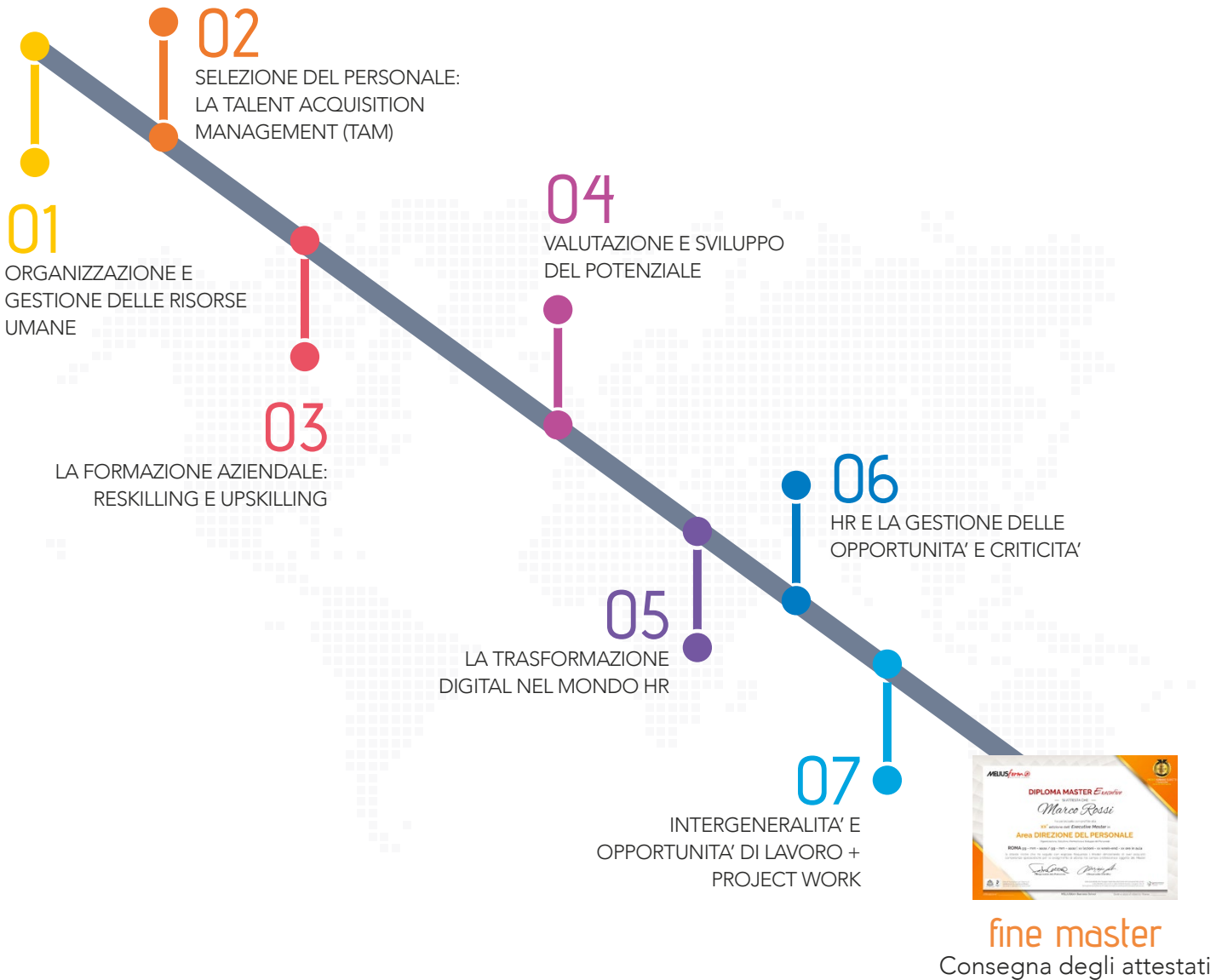


Di seguito un elenco delle principali aziende che hanno accolto i nostri corsisti in STAGE o come spesso accade in altre forme CONTRATTUALI

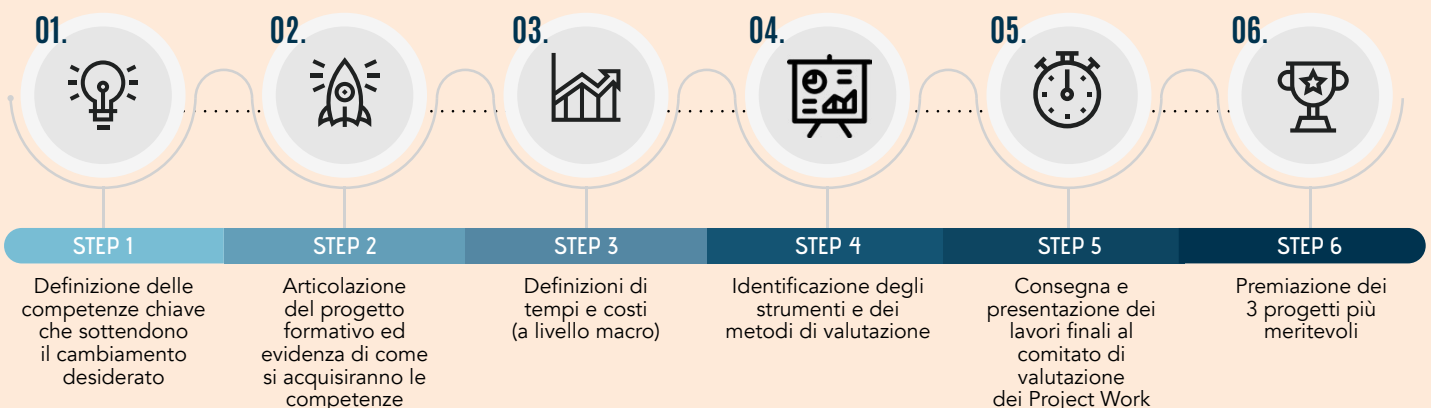


[Scopri l'elenco completo >](#)

IL PERCORSO FORMATIVO



IL PROJECT WORK



IL PROGRAMMA DIDATTICO

AULA e LIVE STREAMING

128

ORE

32

LEZIONI

16

WEEK-END

7

MODULI

7

MESI

PROGRAMMA LIVE STREAMING

(identico anche per l'Aula)

ON DEMAND

60

ORE ¹

13

VIDEO LEZIONI

5

MESI ²

PROGRAMMA ON DEMAND

1. il numero inferiore di ore è determinato dalla lavorazione in post-produzione di tutte le videolezioni registrate nell'ultima edizione, durante la quale vengono eliminati "tempi morti", le "digressioni" e quei momenti di lezione non strettamente afferenti alla didattica.

2. periodo di validità del profilo sul Campus Virtuale, prorogabile al termine

1° Modulo

ORGANIZZAZIONE E GESTIONE DELLE RISORSE UMANE

LUOGHI E PROCESSI DI LAVORO IN AZIENDA ED IL RUOLO DELLE RISORSE UMANE

Lezione - 1

AZIENDA, IMPRESA, ORGANIZZAZIONE

Lezione - 2

STRUTTURA E COMPITI DELLE RISORSE UMANE IN AZIENDA

Lezione - 3

LO SCENARIO DI RIFERIMENTO: LA TRASFORMAZIONE DIGITALE

Lezione - 4

LO SCENARIO DI RIFERIMENTO: LUOGHI E PROCESSI DI LAVORO

2° Modulo

SELEZIONE DEL PERSONALE: LA TALENT ACQUISITION MANAGEMENT (TAM)

IL PROCESSO SELETTIVO IN AZIENDA A PARTIRE DALLA VALUTAZIONE DELLE COMPETENZE

Lezione - 5

TAM STRATEGY E LA VALUTAZIONE

Lezione - 6

LABORATORIO: VALUTARE LE COMPETENZE

Lezione - 7

RECRUITING: IL PROCESSO SELETTIVO

Lezione - 8

LABORATORIO: DISEGNARE UN PROCESSO SELETTIVO

Lezione - 9

APPROFONDIMENTI TECNICI: LA CONDUZIONE DELL'INTERVISTA E LA STESURA DEL REPORT

Lezione - 10

LABORATORIO: CONDURRE UN'INTERVISTA DI SELEZIONE

3° Modulo

LA FORMAZIONE AZIENDALE: RESKILLING E UPSKILLING

PROGETTAZIONE E VALUTAZIONE DELLA FORMAZIONE AZIENDALE CON FOCUS SULLE METODOLOGIE DIDATTICHE

Lezione - 11

ANALISI DEI BISOGNI FORMATIVI

Lezione - 12

PROGETTARE LA FORMAZIONE - Parte I

Lezione - 13

PROGETTARE LA FORMAZIONE - Parte II

Lezione - 14

METODOLOGIE DIDATTICHE ATTIVE E L'UTILIZZO DEI NUOVI STRUMENTI DISTANCE LEARNING

Lezione - 15

RAPPORTO METODOLOGIE/OBIETTIVI E VALUTAZIONE DELLA FORMAZIONE

Lezione - 16

DIDATTICA DIGITALE

Lezione - 17

FORMAZIONE FONDIMPRESA (Parte I)

Lezione - 18

FORMAZIONE FONDIMPRESA (Parte II)

4° Modulo

VALUTAZIONE E SVILUPPO DEL POTENZIALE

VALUTARE E FAR CRESCERE LE PERSONE IN AZIENDA

Lezione - 19

VALUTARE PER SVILUPPARE

Lezione - 20

LABORATORIO (Parte I)

Lezione - 21

PERFORMANCE MANAGEMENT: OKR (Objectives and Key Results) - Parte I

Lezione - 22

PERFORMANCE MANAGEMENT: OKR (Objectives and Key Results) - Parte II

5° Modulo

LA TRASFORMAZIONE DIGITAL NEL MONDO HR

DIGITAL HR: LE LEVE INTERNE DI GESTIONE E LE INFLUENZE SULL'EMPLOYER BRANDING

Lezione - 23

LABORATORIO PERSONAL & HR BRANDING

Lezione - 24

DEMO TECNICA BEACONFORCE (GRUPPO ZUCCHETTI)

Lezione - 25

SOCIAL & DIGITAL RECRUITING

Lezione - 26

DEMO TECNICA - ALGO INTERVIEW

Lezione - 27

TECNOLOGIE E DIGITAL NEL MONDO HR

Lezione - 28

DEMO TECNICA - IN-RECRUITING E INDA (ATS + AI) ZUCCHETTI

6° Modulo

HR E LA GESTIONE DELLE OPPORTUNITA' E CRITICITA'

HR E LA GESTIONE DELLE OPPORTUNITA' E CRITICITA'

Lezione - 29

WELFARE & FRINGE BENEFIT

Lezione - 30

OUTPLACEMENT & ONBOARDING

7° Modulo

INTERGENERALITA' E OPPORTUNITA' DI LAVORO + PROJECT WORK

INTERGENERALITA' E OPPORTUNITA' DI LAVORO + PROJECT WORK

Lezione - 31

SIMULAZIONE PERCORSO A 360° PER GenZ E AGEISMO

Lezione - 32

PRESENTAZIONE PROJECT WORK



Per esigenze di natura organizzativa e didattica, la Scuola si riserva la facoltà di rinviare, di modificare, così come di spostare le date delle lezioni rispetto al calendario inizialmente prestabilito. Inoltre, si riserva il diritto di modificare in ogni momento i contenuti, dei programmi ed il corpo docente al fine di perseguire miglioramenti didattici in linea con i cambiamenti di mercato e le subentrante esigenze organizzative.

FACULTY

MELIUSform Business School conduce un'attenta ed accurata selezione del corpo docente al fine di garantire il **perfetto connubio tra formazione e mondo professionale**. L'obiettivo è quello di trasferire ai partecipanti le **competenze** e le **conoscenze operative** dei suoi insegnanti, in modo da trasformare l'aula in un reale laboratorio di vita professionale vissuta.



Daniele Di Blasio
Talent Manager presso CEVA
Logistics



Roberto Ganelli
Direttore del Personale e
Sicurezza de "Il Gazzettino"



Alessandra Gentile
Soft Skill Trainer, Professional
Counselor



Marcella Loporchio
Human Power, LinkedIn Top
Voice Gender Equity



Antonio Miele
Senior HR Manager



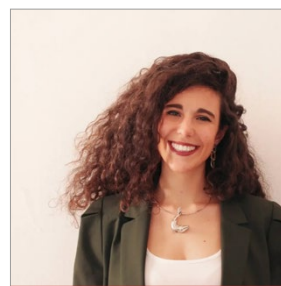
Andrea Maria Pedrini
Country Manager
AI+Employer Branding



Enrica Prego
Recruiting Solutions
Manager – InfoJobs Italia



Girolamo Todisco
Consulente del Lavoro



Renata Rallo
Formatrice, HR Consultant e
Evolution Counselor

Il gradimento del corpo docente e la qualità dei contenuti didattici rappresentano per noi un "must": per questa ragione Meliusform, al termine di ogni giornata di lezione, sottopone ai partecipanti il questionario di valutazione in modo da avere un immediato feedback di gradimento e soddisfazione dei partecipanti.

GLI EX PARTECIPANTI **DICONO DI NOI...**

Il programma del master ha uno sviluppo equilibrato tra teoria e pratica, infatti i case study e le esercitazioni danno un taglio concreto alle lezioni. Nel complesso, ritengo raggiunto l'obiettivo per cui mi sono iscritta a questo Master, in quanto ho un quadro più chiaro del mondo HR, ho una consapevolezza maggiore del settore nel quale voglio lavorare e mi auguro che presto questa esperienza possa trasformarsi in una reale opportunità professionale, nella mia azienda o altrove.

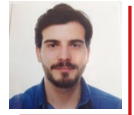
Anna Francesca Mongiello
Fineco Bank



Il Master ha pienamente risposto alle mie aspettative, e devo molto ai docenti per la loro disponibilità, professionalità e chiarezza espositiva.

Inoltre non posso che esprimere un giudizio positivo anche per la modalità di recupero "on-demand" delle lezioni, davvero una funzionalità utilissima soprattutto per chi lavora e per chi intende approfondire ulteriormente gli argomenti trattati in aula.

Matteo Ciaffi
Italo



Ho apprezzato la serietà della scuola, la passione dei docenti, gli argomenti trattati, le modalità di svolgimento delle lezioni (molto pratiche e interattive) fino all'attenzione e disponibilità dimostrate anche nella fase successiva alla chiusura del master, vale a dire quella del Servizio di Placement, durante la quale non mi sono mai sentita abbandonata a me stessa, ma costantemente guidata, consigliata e supportata.

Valeria Grandotto
INDITEX



I contenuti del Master si sono rivelati in linea con le mie aspettative e con le mie necessità perché cercavo un percorso che mi garantisse una maggior spendibilità del mio profilo professionale sul mercato del lavoro. Ottima la piattaforma digitale, soprattutto per i lavori di gruppo. Il Project Work è stato un momento davvero utile e caratterizzato da un taglio fortemente pratico.

Melissa Sesana
ATM - Azienda Trasporti
Milanesi



L'intero percorso è stato utile ai fini di una spendibilità futura, visto anche l'ottimo livello dei case study in aula.

Il rapporto qualità/prezzo è sicuramente buonissimo, considerando il livello del corpo docenti ed i contenuti dal forte taglio pratico.

Federico Cola
MIBAC



Partendo da zero in questo ambito penso di aver acquisito innumerevoli competenze (processo di selezione, progettazione della formazione) e soft skill, grazie ad un percorso di formazione personale che il Master fornisce.

Claudia Pallucca
PhD Student - University of
Cambridge



leggi altre testimonianze cliccando qui



MODALITÀ DI **ISCRIZIONE**



■ IL MASTER È A NUMERO LIMITATO



Per favorire il rapporto diretto coi docenti, il confronto e lo svolgimento ottimale di tutte le esercitazioni presenti nel percorso formativo, l'ingresso al Master è a numero limitato (massimo 25/30 partecipanti).

La numerosità dell'aula, tuttavia, potrebbe variare di edizione in edizione, in ragione della maggiore o minore omogeneità che caratterizza i profili selezionati.

■ MODALITÀ DI ISCRIZIONE



La partecipazione al Master è consentita sia a candidati neolaureati, che a profili che hanno già maturato esperienza.

I candidati che hanno già maturato una significativa esperienza professionale (Personale di azienda e professionisti) possono iscriversi direttamente **compilando On-Line il Form di Iscrizione**. Saranno successivamente contattati dai nostri referenti di area per convalidare l'iscrizione stessa.

I neolaureati che non hanno ancora conseguito una significativa esperienza professionale in materia possono:

- compilare On-Line il form di richiesta informazioni
- contattarci allo 06.62205420
- inviare una mail a infomaster@meliusform.it
- oppure anticipare l'iscrizione **compilando On-Line il Form di Iscrizione**.

In tutti i casi saranno contattati dai nostri referenti di area per validare la loro partecipazione al master e l'eventuale iscrizione.

QUOTE DI PARTECIPAZIONE

AULA - LIVE STREAMING

€ 2.590,00

Prezzo orario = 20,00 €/h

ON DEMAND

€ 1.750,00

Prezzo orario = 14,00 €/h

PER LE PROMO IN CORSO [CLICCA QUI](#) 



ACQUISTO SINGOLI MODULI - solo per modalità Aula e Live Streaming

MOD. 1	ORGANIZZAZIONE E GESTIONE DELLE RISORSE UMANE	440,00
MOD. 2	SELEZIONE DEL PERSONALE: LA TALENT ACQUISITION MANAGEMENT (TAM)	680,00
MOD. 3	LA FORMAZIONE AZIENDALE: RESKILLING E UPSKILLING	950,00
MOD. 4	VALUTAZIONE E SVILUPPO DEL POTENZIALE	440,00
MOD. 5	LA TRASFORMAZIONE DIGITALE NEL MONDO HR	680,00
MOD. 6	HR E LA GESTIONE DELLE OPPORTUNITA' E CRITICITA'	230,00
MOD. 7	INTERGENERALITA' E OPPORTUNITA' DI LAVORO + PROJECT WORK	230,00

AGEVOLAZIONI E FINANZIAMENTI

■ AGEVOLAZIONI E FINANZIAMENTI PER LE PERSONE

Visita la scheda Master e scopri tutte le promozioni in corso



■ AGEVOLAZIONI E FINANZIAMENTI CORPORATE

FORMAZIONE FINANZIATA DA FONDI INTERPROFESSIONALI

Tutti i Master/Corsi proposti dalla Business School, compresi gli eventi formativi "ad hoc" per le aziende sono sostenibili con le risorse dei fondi interprofessionali. MELIUSform supporta le aziende (dalle PMI ai grandi Gruppi) attraverso un servizio consulenziale a 360° e personalizzato, le accompagna in tutte le fasi dalla presentazione della domanda alla progettazione e partecipazione ai percorsi definiti, presidiando tutti gli step, in base al fondo Interprofessionale al quale è iscritta l'azienda, e gestendo tutti gli aspetti progettuali, organizzativi, burocratici e amministrativo-rendicontuali.

Saranno addebitati i costi per il servizio erogato solo nel caso di piani formativi inferiori ai 2000 euro (di imponibile) e solo in caso di approvazione del piano formativo.

Per saperne di più [clicca qui](#).

■ AGEVOLAZIONI PER ISCRIZIONI MULTIPLE (VALIDO PER PERSONE E AZIENDE)*

**non cumulabile con altre eventuali promozioni in corso*

Sia per le Aziende/Enti Pubblici (che desiderano iscrivere i propri dipendenti) e sia per le persone fisiche che effettuano iscrizioni multiple allo stesso Master o a Master differenti del catalogo formativo Meliusform, sono previste le seguenti agevolazioni sulle quote di iscrizione:

- **Iscrizione di 2 persone:** Agevolazione del **20%** (Formula Silver)
- **Iscrizione di 3 persone:** Agevolazione del **30%** (Formula Gold)
- **Iscrizione di 4 o più persone:** Agevolazione del **35%** (Formula Platinum)



Formula SILVER

Agevolazione del **20%**
per **2 ISCRITTI**



Formula GOLD

Agevolazione del **30%**
per **3 ISCRITTI**



Formula PLATINUM

Agevolazione del **35%**
per **4 O PIÙ ISCRITTI**

Per usufruire della speciale promozione ciascun candidato deve:

- **compilare il "form" di iscrizione** al Master di interesse (anche se diverso dal Master degli amici o colleghi associati)
- **inserire nel "campo note" del form il codice promozione "Silver** (per 2 iscritti), **Gold** (per 3 iscritti), **Platinum** (per 3 o più iscritti)" con i **nominativi associati all'iscrizione** (Esempio, "SILVER: Mario Rossi, Valentina Bianchi").

N.B. Nel caso in cui, a seguito di un'iscrizione multipla, uno o più iscritti dovessero recedere dal Master, le quote di partecipazione degli altri nominativi associati all'iscrizione saranno ricalcolate sulla base del nuovo numero di iscritti.

Le agevolazioni previste per l'iscrizione multipla non sono cumulabili con le scontistiche attive.

Per saperne di più [clicca qui](#).

MODALITA' E METODI DI PAGAMENTO

MODALITA' DI PAGAMENTO

Per la versione **ON-DEMAND**:

A) Unica soluzione

Con questa soluzione:

- per importi compresi tra 30€ e 2000€, è prevista la possibilità di **ripartire l'importo in 3 rate mensili senza interessi** se si sceglie come modalità di pagamento PayPal – vedi paragrafo sotto “Vantaggi con Paypal”)

B) Acconto del 25% ed il restante in 3 rate mensili senza interessi

Con questa soluzione, per importi compresi tra 30€ e 2000€, è prevista la possibilità di ripartire l'importo di ciascuna rata in altrettante 3 rate mensili senza interessi se si sceglie come modalità di pagamento PayPal – vedi paragrafo sotto “Vantaggi con Paypal”)

Per le versioni **AULA** e **LIVE STREAMING** è consentito, oltre alle 2 modalità precedenti, anche:

C) in **8 (otto) rate** mensili con modalità SEPA (addebito automatico sul conto corrente del cliente) con addebito della prima rata al momento della conferma di iscrizione e la residua parte suddivisa in 7 rate mensili ⁽¹⁾⁽²⁾

D) in **18 o 24 rate** con finanziamento a tasso zero Sella Personal Credit (non cumulabile con eventuali scontistiche in corso) ⁽¹⁾⁽³⁾

(1) Modalità di pagamento ammessa solo per quote di partecipazione superiori a Euro 900.00 + IVA

(2) Iniziativa CUMULABILE con altre promozioni in corso ma ridotta del 5% (esempio: se la promozione in corso è del 20%, la modalità scelta consente di usufruire di una promozione del 15%)

(3) Modalità soggetta all'approvazione dell'Istituto di Credito

METODI DI PAGAMENTO

- Bonifico Bancario (per le modalità di pagamento A e B)⁽¹⁾
- PayPal o Carta di Credito (per le modalità di pagamento A e B)⁽²⁾
- Mandato di addebito diretto SEPA (Single Euro Payments Area) (per la modalità di pagamento C)⁽³⁾
- Rateizzazione Tasso Zero con SELLA PERSONAL CREDIT (per la modalità di pagamento D)

(1) Le coordinate bancarie Meliusform (Nome Banca, Indirizzo Banca e IBAN completo) per effettuare il pagamento saranno comunicate, successivamente al completamento del form di iscrizione, con la email di “conferma” inviata dalla ns segreteria didattica.

(2) Le indicazioni per effettuare il pagamento tramite PayPal o Carta di Credito saranno comunicate, successivamente al completamento del form di iscrizione, con la email di “conferma” inviata dalla ns segreteria didattica, con l'autorizzazione ad accedere all' “Area riservata/Login”.

(3) Con questa opzione sarà necessario (per il perfezionamento dell'iscrizione) inserire le coordinate bancarie di addebito che saranno richieste al termine della compilazione del form: dati del debitore (e del titolare del conto, se diverso dal partecipante/iscritto al master/corso), IBAN completo, BIC (nel caso di operazioni su conto estero). Il sistema genererà in automatico un modulo in PDF che dovrà essere firmato dallo scrivente del “form di iscrizione” (ed eventualmente anche dal titolare del conto, se diverso dal precedente) e inviato via e-mail al seguente indirizzo: amministrazione@meliusform.it. L'utente che non completa il questionario, potrà sempre finalizzare l'inserimento dei dati (o modificarli) nella voce “Modulo SEPA” dell'area riservata e scaricare il PDF aggiornato da firmare e inviare via e-mail all'indirizzo amministrazione@meliusform

MODALITÀ DI PAGAMENTO CON PAYPAL

Tramite PayPal è possibile suddividere qualunque importo (**non superiori a 2.000 euro**) in **3 rate mensili** senza interessi per qualunque forma di pagamento (anche “unica soluzione” **sempre fino a 2.000 euro**), in quanto lo chiederebbe PayPal come opzione di pagamento al momento del saldo.

Come fare?

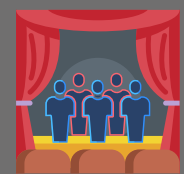
- 1) **Compilare il Form d'Iscrizione** e scegliere il mezzo di pagamento “PayPal o Carta di Credito”
- 2) **Memorizzare l'Email utilizzata e la Password ricevuta** in automatico (nella stessa casella email) dopo la compilazione del Form di iscrizione;
- 3) Dopo l'iscrizione si riceverà una **email di conferma** con le indicazioni del pagamento (Bonifico, PayPal, Carta di Credito... in base al le modalità scelte nel form di iscrizione);
- 4) **Accedere all'Area riservata del sito** (“Login” presente in alto a destra del sito Meliusform) utilizzando come credenziali la email e la Password ricevute;
- 5) **Recarsi nella sezione “Le mie Fatture” e cliccare sulla dicitura “Paga tramite PayPal o Carta di Credito”** presente affianco agli importi da corrispondere. Una volta entrati nel servizio PayPal, sarà il portale stesso di PayPal a chiedere se si vuole effettuare la suddivisione dell'importo in 3 rate mensili senza interessi;
- 6) Verificata la regolarità del pagamento, saranno immediatamente trasmesse, dalla segreteria Meliusform, le credenziali (user e password) per l'accesso al Campus Virtuale e partecipare al Master/Corso



**MASTER E CORSI IN
AULA O IN
LIVE STREAMING**



**MASTER E CORSI
ON DEMAND**



**ESERCITAZIONI, ROLE PLAYING
E PROJECT WORK**



CORPORATE LEARNING
Formazione "ad hoc"
per le aziende



MELIUS tools



**SERVIZIO PLACEMENT
& CAREER**



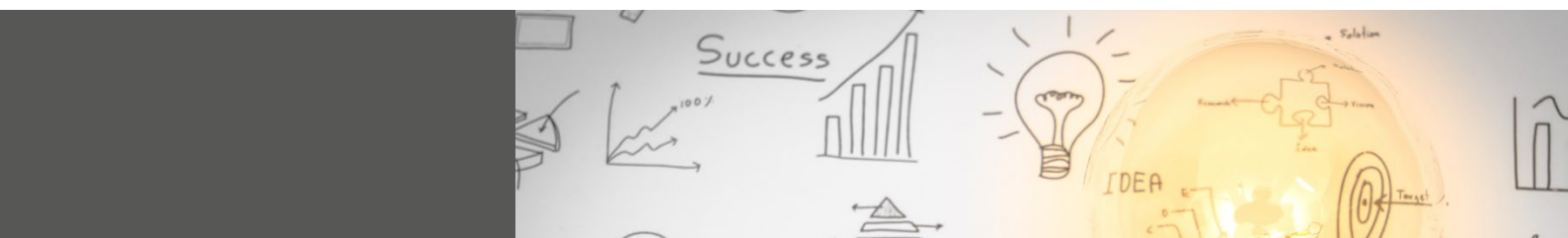
SKILL ASSESSMENT
Gratuito



Blog

MELIUS news

MELIUSnews





Sede legale e operativa

Via Fabio Massimo 95 - 00192 Roma



Per maggiori informazioni

Tel. +39 06.62205420

Fax +39 06.62205436

infomaster@meliusform.it

LA GARANZIA DI UN MARCHIO

La Business School dal 1996 apporta un know how unico nel mercato della formazione, con l'obiettivo di favorire la diffusione della cultura d'impresa tra coloro che intendono investire nella propria crescita manageriale-professionale e sviluppare competenze in linea con le esigenze e le richieste di un lavoro in continua evoluzione.

**MASTER E CORSI PER LA TUA
CRESCITA PROFESSIONALE**

